

**TIMKEN**

**PLUS DUR  
QUE  
DUR**



Paliers monoblocs à roulements  
à rouleaux sphériques TIMKEN®



## RÉSISTANT AUX ENVIRONNEMENTS EXTRÊMES

**Protège le roulement.** Les environnements défavorables et les problèmes de lubrification abîment souvent les roulements des paliers. Les paliers monoblocs Timken® renforcent la protection grâce à des joints principaux et secondaires, ainsi que des couvercles en acier pour tous les modèles. L'espace entre le joint principal et le joint secondaire constitue une cavité pouvant être remplie de graisse pour une meilleure protection.

**Supporte les mésalignements.** Si un arbre est désaligné, la durée de vie de la plupart des paliers diminue. Heureusement, grâce à leur conception exclusive, les roulements à rouleaux sphériques dans les paliers monoblocs Timken® fonctionnent parfaitement sur les arbres présentant un défaut d'alignement jusqu'à  $\pm 1,5$  degrés.

**Les boîtiers en acier massif de Timken construits pour durer garantissent une continuité opérationnelle parfaite pour votre entreprise. Des méthodes de fabrication précises, assorties de tolérances réduites et de conceptions innovantes, sont primordiales pour la production de paliers plus solides et de qualité supérieure.**

## UN CHOIX DIFFICILE

Le bon fonctionnement des sites industriels dépend des paliers en service, en particulier dans des conditions extrêmes et les environnements fortement contaminés. C'est la raison pour laquelle ils doivent être parfaitement protégés par des boîtiers en acier très résistants. L'acier est en effet plus résistant que la fonte, celle-ci étant susceptible de se rompre ou de se déformer dans certaines conditions d'utilisation. Timken® propose une gamme complète de boîtiers monoblocs de précision avec verrouillage sur arbres et joints d'étanchéité. Bien entendu, ils sont fournis avec les roulements à rouleaux sphériques hautes performances Timken®.

## ADAPTATION À VOS BESOINS

- **Un choix étendu.** Les produits de la gamme très complète de Timken sont interchangeables avec quasiment tous les paliers monoblocs à rouleaux.
- **Installation plus rapide.** Grâce à ses semelles usinées, à ses trous taraudés, à ses bagues intérieures traitées et à de nombreuses options de verrouillage d'arbre, l'installation de ce palier extrêmement résistant est un jeu d'enfant.
- **Durée de fonctionnement accrue.** La robustesse du boîtier en acier, le large choix de joints et les performances élevées des roulements Timken vous assurent une durée de fonctionnement accrue.
- **Extension d'arbre multidirectionnelle.** Le boîtier à double écrou permet de convertir sur site un arbre fixe en arbre flottant dans les deux directions.
- **Alignement d'arbre une fois pour toutes avec tous les types de boîtier.** L'extrémité usinée des semelles permet une installation et un verrouillage précis, et facilite le remplacement ultérieur.
- **Problèmes liés au désalignement moins fréquents.** Les roulements acceptent un défaut d'alignement de  $\pm 1,5$  degrés.
- **Retrait facilité** grâce à des trous standard sur tous les paliers à épaulement de centrage.
- **Diverses tailles disponibles** pour des arbres allant de 40 à 180 mm ( $1\frac{7}{16}$  pouces à 7 pouces).
- **Plusieurs options de joints.** Optimisation des performances dans les environnements très contaminés.
- **Protection contre l'excès de lubrification.** Une valve de dépressurisation est montée systématiquement lorsque le palier est livré sans joints avec purge automatique.
- **Meilleur maintien et meilleure protection des arbres.** Les verrouillages excentriques sont conçus pour rester parfaitement en place dans les applications en va-et-vient sur les arbres de précision.
- **Fabrication sur-mesure efficace.** Livraison rapide de configurations personnalisées pour applications spécifiques.

# CONDITIONS DIFFICILES

## INDUSTRIES ET APPLICATIONS

Métallurgie  
Agrégats et ciment  
Exploitation minière  
Production d'électricité  
Scieries et autres productions forestières  
Pâte à papier et papèterie  
Transport de matériaux  
Produits de constructions commerciales et industrielles  
Sucrieries  
Agriculture  
Gestion des déchets et traitement des eaux usées  
Véhicules tout-terrain et de BTP  
Chauffage, ventilation et climatisation, souffleries  
Grues, ascenseurs et matériel de levage

## Demandez des solutions extrêmes

Dans des environnements difficiles, il est indispensable que vos paliers à roulements soient suffisamment robustes pour résister et offrir des performances exceptionnelles.

Grâce aux paliers monoblocs à roulements à rouleaux sphériques Timken®, vous êtes gagnant sur les deux tableaux.

Ils résistent en effet aux chutes de débris et tolèrent jusqu'à  $\pm 1,5$  degrés de mésalignement. Grâce à leur boîtier en acier fondu et à leurs joints longue durée, les paliers monoblocs à roulements à rouleaux sphériques Timken® sont protégés contre les produits contaminants.

**PERFORMANCES ET DURABILITÉ ACCRUES.**

**PRIX DE REVIENT TOTAL MOINDRE**

## STYLES DE PALIERS

Choisissez la configuration répondant au plus près à votre besoin. Pour vous faciliter la tâche, Timken propose des solutions interchangeables avec des centaines d'autres paliers moins robustes que ces modèles monoblocs.



Palier à semelle à deux trous



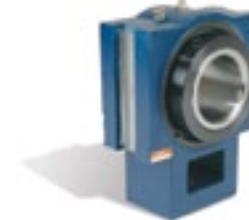
Palier à semelle à quatre trous



Palier applique



Palier applique avec épaulement de centrage



Coulisseau-tendeur



Cartouche

## CONFIGURATIONS DE VERROUILLAGE



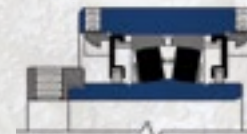
### Série CL – Blocage simple vis de pression

- Robustesse.
- Simplicité d'installation.
- Faux-rond minime.



### Série CL – Blocage double vis de pression

- Robustesse extrême.
- Simplicité d'installation.
- Puissance de maintien accrue.



### Série EC – Blocage par collier excentrique

- Robustesse.
- Puissance de maintien d'arbre accrue.
- Arbres moins vulnérables en cas de chocs extrêmes.
- Conçu pour ne pas se desserrer dans les applications en va-et-vient.



### Série TA/DV - Blocage par manchon cônique

- Robustesse extrême.
- Maintien d'arbre sur 360 degrés.
- Accepte les arbres de faibles dimensions.



### Série V-Lock - Blocage par manchon cônique double (Brevet US n°7344313)

- Robustesse extrême.
- Maintien d'arbre sur 360 degrés.
- Conçu pour éviter le serrage excessif.
- Retrait mécanique facilitant le démontage.
- Roulements plus gros et capacité de charge supérieure aux produits concurrents de même taille d'alésage.

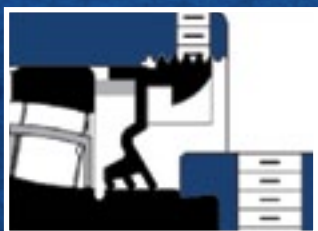
## OPTIONS D'ÉTANCHÉITÉ

Les experts Timken peuvent vous aider à sélectionner le type de verrouillage et de joint répondant le mieux à vos besoins. Contactez votre agent Timken pour demander conseil.



### Jointes labyrinthes - DuPont™ Teflon®

- Utilisations à vitesse élevée.
- Étanchéité supérieure dans les environnements encrassés et mouillés.
- Aptes aux températures élevées.
- Résistance à la plupart des produits chimiques.
- Résistance à l'abrasion.



### Jointes à triple lèvre - Nitrile

- Purge automatique.
- Excellente étanchéité dans les environnements humides et encrassés.
- Résistance aux produits chimiques et à la corrosion.

### Jointes à triple lèvre - Uréthane

- Tous les avantages du nitrile, plus la résistance à l'abrasion.

## COUVERCLES AUXILIAIRES TIMKEN® EN ACIER

Améliorez la protection de vos paliers à rouleaux avec ces couvercles solides et économiques. Ils sont conçus pour résister à la contamination, notamment due à la présence de particules dans l'industrie forestière, la fabrication de la pâte à papier ou du papier, des agrégats et du ciment. Ces couvercles sont traités à l'oxyde noir de fer pour offrir une protection anti-corrosion supplémentaire.

- Faites votre choix parmi les options de couvercles pour arbres traversants ou borgnes pour de nombreuses configurations et applications.
- Faites votre choix parmi des arbres allant de 1 <sup>7</sup>/<sub>16</sub> pouces à 5 pouces (40 à 130 mm).
- Retirez les couvercles sans difficulté en cas d'inspection ou de remplacement sur site.
- Les couvercles se boulonnent sur les paliers monoblocs Timken standard.
- Remplissez le couvercle avec de la graisse pour former une barrière de protection supplémentaire.





Apprenez-en plus sur nos engagements en faveur de la qualité, rendez-vous sur le site [www.timken.com](http://www.timken.com) - mot-clef : « quality ».

Pour en savoir plus sur notre large gamme de paliers à rouleaux Timken® et notre offre complète de produits et de services de gestion des frottements, contactez votre agent Timken ou rendez-vous sur le site [www.timken.com](http://www.timken.com).

## LA QUALITÉ ET LA PERFORMANCE TIMKEN

Timken est synonyme de qualité et de performances exceptionnelles. Grâce à notre savoir-faire dans la technologie des roulements, la fabrication, l'assistance technique et la distribution, nos solutions de gestion des frottements et de transmission de puissance vous assurent des performances inégalées.

**Des matériaux de qualité supérieure.** En tant que premier fabricant de roulements à produire également des aciers fortement alliés de qualité supérieure, nous connaissons l'importance de la corrélation entre qualité des matériaux et performances des produits.

**Des solutions de qualité.** Grâce à notre système TQMS (Timken Quality Management System), nos roulements, boîtiers et couvercles sont fabriqués selon des processus de qualité supérieure partout dans le monde.

**Un service fiable.** À chaque fois que vous achetez un roulement encastré, vous êtes suivi par des experts prêts à vous aider dans la conception de vos produits et possédant une parfaite connaissance des applications, notre support technique étant accessible 24 h/24 et 7 j/7.

**Des livraisons ponctuelles.** Le respect de délais de livraison courts est primordial pour vous permettre de rester opérationnel. Conscients que vous devez disposer des roulements encastrés les plus performants, nous expédions la plupart des commandes sous 24 à 48 heures.

# TIMKEN

Roulements • Aciers •  
Systèmes de transmission de puissance •  
Composants de précision • Réducteurs •  
Chaînes • Vis d'Archimède • Joints •  
Lubrification • Services Industriels •  
Réusinage et réparation

[www.timken.com](http://www.timken.com)



Ref No. E10553-FR