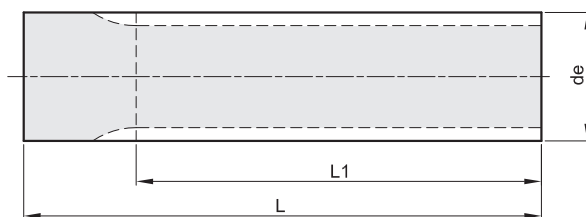




# BARRE DENTATE PASSO METRICO SERIE BAT PER CINGHIE "AT"

## METRIC BARS "AT"



### BAT 5 PASSO 5 mm

MATERIALE: ALLUMINIO UNI 9006 - T6

### BAT 10 PASSO 10 mm

MATERIALE: ALLUMINIO UNI 9006 - T6

codice	Z	de	L1	L	Kg.
BAT 5 12	12	17,85	140	140	0,08
BAT 5 13	13	19,45	140	140	0,10
BAT 5 14	14	21,05	140	140	0,12
BAT 5 15	15	22,65	140	140	0,14
BAT 5 16	16	24,20	140	140	0,15
BAT 5 17	17	25,80	140	140	0,18
BAT 5 18	18	27,40	140	140	0,20
BAT 5 19	19	29,00	140	140	0,23
BAT 5 20	20	30,60	160	160	0,30
BAT 5 21	21	32,30	160	160	0,33
BAT 5 22	22	33,85	160	160	0,36
BAT 5 23	23	35,45	160	160	0,40
BAT 5 24	24	37,00	160	160	0,44
BAT 5 25	25	38,55	160	160	0,47
BAT 5 26	26	40,20	160	160	0,51
BAT 5 27	27	41,80	160	160	0,55
BAT 5 28	28	43,35	160	160	0,60
BAT 5 30	30	46,55	160	160	0,69
BAT 5 32	32	49,70	160	160	0,81
BAT 5 34	34	52,85	160	160	0,90
BAT 5 36	36	56,05	160	160	1,02
BAT 5 38	38	59,25	160	160	1,14
BAT 5 40	40	62,45	160	160	1,28
BAT 5 42	42	65,60	160	160	1,41
BAT 5 44	44	68,80	160	160	1,55
BAT 5 46	46	72,00	160	160	1,70
BAT 5 48	48	75,15	160	160	1,85
BAT 5 52	52	81,55	160	160	2,19
BAT 5 56	56	87,90	160	160	2,55
BAT 5 58	58	91,10	160	160	2,74
BAT 5 60	60	94,25	160	160	2,94
BAT 5 64	64	100,65	160	160	3,36
BAT 5 72	72	113,35	160	160	4,29

codice	Z	de	L1	L	Kg.
BAT 10 15	15	45,90	160	160	0,62
BAT 10 16	16	49,10	160	160	0,72
BAT 10 17	17	52,25	160	160	0,82
BAT 10 18	18	55,45	160	160	0,94
BAT 10 19	19	58,65	160	160	1,05
BAT 10 20	20	61,80	160	160	1,17
BAT 10 21	21	65,00	160	160	1,31
BAT 10 22	22	68,20	160	160	1,44
BAT 10 23	23	71,35	160	160	1,60
BAT 10 24	24	74,55	160	160	1,75
BAT 10 25	25	77,75	160	160	1,91
BAT 10 26	26	80,90	160	160	2,06
BAT 10 27	27	84,05	160	160	2,23
BAT 10 28	28	87,25	160	160	2,42
BAT 10 30	30	93,65	160	160	2,79
BAT 10 32	32	100,00	160	160	3,20
BAT 10 34	34	106,40	160	160	3,65
BAT 10 36	36	112,75	160	160	4,09
BAT 10 38	38	119,10	160	160	4,59
BAT 10 40	40	125,45	160	160	5,16
BAT 10 42	42	131,85	160	160	5,65
BAT 10 44	44	138,20	160	160	6,22
BAT 10 46	46	144,55	160	160	6,84
BAT 10 48	48	150,95	160	160	7,45
BAT 10 52	52	163,65	160	160	8,93
BAT 10 56	56	176,40	160	160	10,39
BAT 10 58	58	182,75	160	160	10,96
BAT 10 60	60	189,15	160	160	11,78
BAT 10 70	70	220,95	160	160	16,18