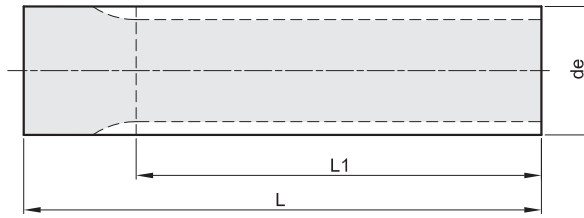




BARRE DENTATE PER CINGHIE POSITIVE SYNCHROBELT® - ISO 5294

TIMING BELT BARS - ISO 5294



MXL PASSO 0,080" (2,032 mm)

MATERIALE: ALLUMINIO UNI 9006 - T6

codice	Z	de	L1	L	Kg.
MXL 12	12	7,25	50	75	0,01
MXL 14	14	8,55	50	75	0,01
MXL 15	15	9,19	50	75	0,01
MXL 16	16	9,84	50	75	0,02
MXL 18	18	11,13	50	75	0,02
MXL 20	20	12,43	90	120	0,04
MXL 22	22	13,72	125	140	0,05
MXL 24	24	15,02	125	140	0,06
MXL 25	25	15,66	125	140	0,07
MXL 26	26	16,31	125	140	0,08
MXL 28	28	17,60	125	140	0,09
MXL 30	30	18,90	125	140	0,10
MXL 32	32	20,19	125	140	0,12
MXL 34	34	21,48	125	140	0,13
MXL 36	36	22,78	140	140	0,15
MXL 38	38	24,07	140	140	0,17
MXL 40	40	25,36	140	140	0,19
MXL 42	42	26,66	140	140	0,20
MXL 44	44	27,95	140	140	0,23
MXL 45	45	28,60	140	140	0,24
MXL 48	48	30,54	140	140	0,27
MXL 50	50	31,83	140	140	0,30
MXL 60	60	38,30	160	160	0,49
MXL 70	70	44,77	160	160	0,67
MXL 72	72	46,06	160	160	0,72

XL PASSO 1/5" (5,08 mm)

MATERIALE: ALLUMINIO UNI 9006 - T6

codice	Z	de	L1	L	Kg.
XL 10	10	15,66	140	140	0,07
XL 11	11	17,28	140	140	0,08
XL 12	12	18,90	140	140	0,10
XL 13	13	20,51	140	140	0,11
XL 14	14	22,13	140	140	0,13
XL 15	15	23,75	140	140	0,16
XL 16	16	25,36	140	140	0,18
XL 17	17	26,98	140	140	0,20
XL 18	18	28,60	140	140	0,23
XL 19	19	30,22	140	140	0,26
XL 20	20	31,83	140	140	0,28
XL 21	21	33,45	160	160	0,36
XL 22	22	35,07	160	160	0,40
XL 23	23	36,60	160	160	0,44
XL 24	24	38,30	160	160	0,48
XL 25	25	39,92	160	160	0,51
XL 26	26	41,53	160	160	0,56
XL 27	27	43,15	160	160	0,60
XL 28	28	44,77	160	160	0,65
XL 29	29	46,39	160	160	0,70
XL 30	30	48,00	160	160	0,75
XL 32	32	51,24	160	160	0,87
XL 33	33	52,85	160	160	0,92
XL 34	34	54,47	160	160	0,98
XL 35	35	56,09	160	160	1,04
XL 36	36	57,70	160	160	1,10
XL 38	38	60,94	160	160	1,23
XL 39	39	62,56	160	160	1,30
XL 40	40	64,17	160	160	1,37
XL 41	41	65,79	160	160	1,43
XL 42	42	67,41	160	160	1,51
XL 43	43	69,02	160	160	1,58
XL 44	44	70,64	160	160	1,65
XL 48	48	77,11	160	160	1,98
XL 56	56	90,04	160	160	2,71
XL 60	60	96,51	160	160	3,10
XL 72	72	115,92	160	160	4,52

L PASSO 3/8" (9,525 mm)

MATERIALE: ALLUMINIO UNI 9006 - T6

codice	Z	de	L1	L	Kg.
L 10	10	29,56	140	140	0,23
L 11	11	32,59	140	140	0,28
L 12	12	35,62	160	160	0,39
L 13	13	38,65	160	160	0,46
L 14	14	41,68	160	160	0,55
L 15	15	44,72	160	160	0,63
L 16	16	47,75	160	160	0,73
L 17	17	50,78	160	160	0,82
L 18	18	53,81	160	160	0,93
L 19	19	56,84	160	160	1,04
L 20	20	59,88	160	160	1,16
L 21	21	62,91	160	160	1,28
L 22	22	65,94	160	160	1,41
L 23	23	68,97	160	160	1,55
L 24	24	72,00	160	160	1,69
L 27	27	81,10	160	160	2,15
L 30	30	90,20	160	160	2,67

L PASSO 3/8" (9,525 mm)

MATERIALE: ACCIAIO

codice	Z	de	L1	L	Kg.
L 10	10	29,56	140	140	0,66
L 11	11	32,59	140	140	0,81
L 12	12	35,62	160	160	1,12
L 13	13	38,65	160	160	1,32
L 14	14	41,68	160	160	1,57
L 15	15	44,72	160	160	1,81
L 16	16	47,75	160	160	2,08
L 17	17	50,78	160	160	2,34
L 18	18	53,81	160	160	2,64
L 19	19	56,84	160	160	2,96
L 20	20	59,88	160	160	3,32
L 21	21	62,91	160	160	3,67
L 22	22	65,94	160	160	4,07
L 23	23	68,97	160	160	4,44
L 24	24	72,00	160	160	4,86
L 27	27	81,10	160	160	6,20
L 30	30	90,20	160	160	7,72