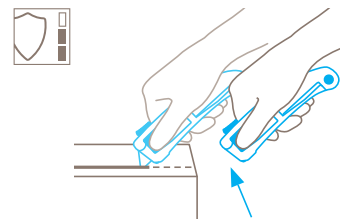


## FICHE TECHNIQUE

### SECUPRO MAXISAFE N° 10139910

#### Technique de sécurité



#### Rétraction automatique de la lame – sécurité très élevée

La rétraction automatique de la lame du SECUPRO MAXISAFE vous protège parfaitement contre les blessures par coupure. Le tranchant se rétracte dans le manche dès qu'il quitte la matière coupée. Même avec le curseur actionné.



#### COUPEAU DE SÉCURITÉ AVEC RÉTRACTION AUTOMATIQUE DE LA LAME. POUR DROITIERS ET GAUCHERS.

Référence 10139910.02

#### Tenue en main idéale – de tous les côtés. Avec une lame trapézoïdale.

Le SECUPRO MAXISAFE convainc depuis plus de 15 ans par sa légèreté et son large éventail d'utilisation. Ce couteau de sécurité a maintenant également atteint un niveau supérieur en matière d'ergonomie. Il vous suffit de le prendre en main et d'actionner le curseur triple entièrement repensé... Vous sentez la différence ? Et vous n'êtes pas obligé de renoncer aux éléments qui ont fait leurs preuves – tels que la rétraction entièrement automatique de la lame ou le manche robuste en plastique de grande qualité.

#### Manche ergonomique

C'est surtout la nouvelle forme donnée au dos du couteau qui permet au manche en plastique de tenir encore mieux dans votre main. À ceci s'ajoutent les optimisations apportées au curseur et au bouton de changement de lame : il est ainsi possible de travailler efficacement.

#### Curseur triple

De la main gauche ? De la main droite ? Par le dessus ? Peu

importe la manière de laquelle vous souhaitez actionner la lame - le SECUPRO MAXISAFE vous offre toutes les possibilités. De plus, le curseur triple comprend maintenant des rainures antidérapantes.

#### Sur simple pression de bouton

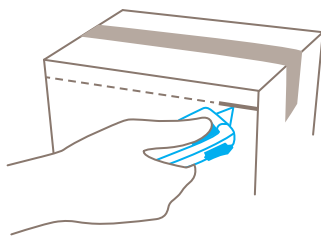
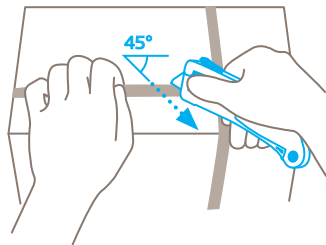
Aucun outil n'est nécessaire pour changer la lame. Appuyez simplement sur le bouton. Ouvrez le manche, avancez le support de lame et remplacez la lame. C'est un jeu d'enfant.

#### Renfort métallique

Le SECUPRO MAXISAFE s'attaque aux matières les plus résistantes. Son renfort métallique le protège de l'abrasion.

#### Lame utilisable sur deux côtés

Avant d'avoir à changer la lame de qualité, vous pouvez d'abord la retourner. La durée de vie de la lame est ainsi doublée et vos interventions sont réduites. Votre couteau retrouve instantanément son efficacité d'origine.



CARACTÉRISTIQUES DU PRODUIT

Caractéristiques techniques



Sécurité très élevée



Changement de lame sans outil



Grande résistance à l'abrasion



Ergonomique



Lame utilisable sur deux côtés



Profondeur de coupe



Pour droitiers et gauchers



Œillet de fixation

Principales matières à couper



Carton : jusqu'à 3 cannelures



Cerclage plastique



Adhésif



Bandes de films et de papiers



Film étirable, thermorétractable



Fils, ficelles



Feutre



Toile



Sacs



Textile

Lame montée



N° 99  
0,63 mm, affûtage large

Lame en option



N° 199  
0,63 mm, affûtage large, inoxydable

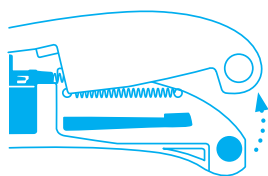


N° 60099  
0,63 mm, pointe arrondie, affûtage large

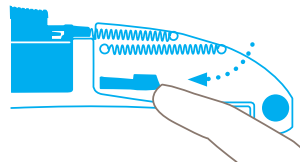


N° 98  
0,63 mm

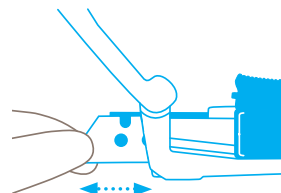
CHANGEMENT DE LAME



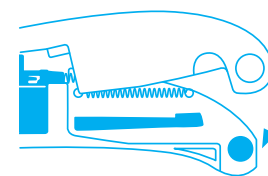
Changement de lame : appuyez sur le **bouton en bout de manche** et relevez la moitié supérieure de la poignée.



Décrochez le support de lame dans le sens de la flèche et faites-le coulisser **lentement vers l'avant**.



Vous pouvez maintenant **retourner ou remplacer** la lame. Ramez ensuite le support de lame dans sa position initiale.



Pour finir, rabattez la **moitié supérieure de la poignée** vers le bas jusqu'à l'enclenchement. Veuillez contrôler la rétraction de la lame !

## PRESTATIONS DE SERVICE



Poster de sécurité



Vidéo de formation



Fiche technique



Conseil

## DÉTAILS DU PRODUIT ET DE L'EMBALLAGE

Référence	N° 10139910.02	Unité de conditionnement	1 en carton individuel
Dimensions en mm	148 x 18 x 42 mm	Dimensions du carton individuel	152 x 24 x 46 mm
Poids du couteau	64,0 g	Poids du carton individuel	80,7 g
Matière de base	Plastique renforcé de fibres de verre	Code EAN du carton individuel	4002632801556
Profondeur de coupe	17,2 mm	Quantité par suremballage	10 couteaux
		Dimensions du suremballage	130 x 97 x 155 mm
		Poids du suremballage	864,0 g
		Code EAN du suremballage	4002632851551
		Code douanier	82119300

## CERTIFICAT DE SÉCURITÉ

Date de délivrance	10.04.2018
Certificat	Certificat GS N° 603523-6639-55094-2018

### Certificats et distinctions



## INDICATIONS DE SÉCURITÉ

Veillez lire et conserver les instructions de sécurité afin de toujours pouvoir utiliser votre nouveau couteau MARTOR de façon sûre et optimale.

**1. Instructions générales d'utilisation :** utilisez toujours le produit avec le plus grand soin et uniquement pour des travaux de coupe manuels. Respectez le maniement correct du couteau et vérifiez l'adéquation entre l'outil et la tâche à effectuer. En protection additionnelle, nous recommandons le port de gants.

**2. Instructions particulières pour éviter les risques de blessures :** n'utilisez que des couteaux irréprochables avec une lame MARTOR tranchante, propre et intacte. Le maniement du couteau doit se faire avec la plus grande prudence. Avant de l'utiliser, familiarisez-vous avec sa technique de sécurité et son fonctionnement. Assurez-vous également que la matière à couper n'en empêche pas le bon fonctionnement. ATTENTION, la lame est tranchante et peut engendrer de graves et profondes blessures par coupure. N'empoignez de ce fait jamais la lame ! Ne jamais mettre l'autre main sur le passage de la lame et ne jamais couper en direction du corps.

**3. Remplacement de pièces :** Remplacez à temps les lames émoussées! Utilisez pour cela uniquement des lames de re-

change MARTOR. Les lames usagées doivent être éliminées de manière appropriée. Elles ne doivent pas se retrouver dans les corbeilles à papier, elles constitueraient ainsi un risque de blessure considérable. N'entreprenez jamais de réparation vous-même. Si le couteau présente des signes d'usure, tel qu'un dysfonctionnement au niveau de la technique de sécurité, du changement de lame ou du maniement, il doit être retiré et remplacé. Les modifications ou les transformations du produit ne sont pas autorisées car elles altèreraient la sécurité du produit. ATTENTION, risque de blessure particulièrement élevé !

**4. Couteau non utilisé :** sécurisez toujours la lame de manière à exclure les blessures par coupure (selon le type du produit). Conservez le couteau en lieu sûr.

**5. Instructions d'entretien :** afin de garantir une grande longévité, veillez constamment à la propreté du couteau et préservez-le de la salissure et de l'humidité.

**ATTENTION : Nous déclinons toute responsabilité pour d'éventuels dommages indirects. Sous réserve de modifications techniques ou d'erreurs ! Ce couteau doit être gardé hors de la portée des enfants !**

## ACCESSOIRES

### ÉTUI DE CEINTURE S AVEC CLIP

N° 9920



Où ranger votre outil de coupe lorsque vous n'en avez pas besoin ? Dans l'ÉTUI DE CEINTURE S, parfait pour ranger les petits couteaux et les petits ciseaux MARTOR. Plus encore : les compartiments internes et externes peuvent être garnis au choix avec un couteau supplémentaire, un stylo ou une boîte de lames.

### FOURREAU

N° 9843



Votre couteau est parfaitement rangé dans le GRAND FOURREAU en plastique noir. Vous pouvez l'attacher à la ceinture, au moyen d'un clip dans la « poche mètre » ou à un poste à couteaux sur votre lieu de travail.

### CONTENEUR

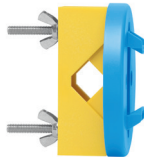
N° 9810



Videz le contenu de votre SAFEBOX dans le CONTENEUR. Ou insérez-y directement vos lames usées. Une fois le CONTENEUR plein, tournez le couvercle jusqu'à la butée. La boîte est définitivement verrouillée. Vous pouvez ainsi éliminer les lames en toute sécurité avec vos déchets résiduels.

### SUPPORT MURAL CONTENEUR

N° 9845



N'oubliez pas son SUPPORT MURAL. Pratique, emboîtez-y votre CONTENEUR et rendez-le ainsi accessible partout dans votre entreprise. Une fois plein, votre CONTENEUR peut être retiré pour l'élimination définitive des lames. Pour monter le CONTENEUR sur des montants circulaires, utilisez la bride de serrage avec les vis et les écrous joints au SUPPORT MURAL.

### SAFEBOX

N° 108000



La SAFEBOX est suffisamment grande pour accueillir un grand nombre de lames usées. Sa conception est pourtant si compacte qu'elle trouve sa place dans toutes les poches. Les lames sont insérées par deux ouvertures étroites. Celles-ci servent également à casser en toute sécurité les segments de lames sécables. Videz votre SAFEBOX, par exemple dans le CONTENEUR.

## FABRICANT

MARTOR KG | Heider Hof 60 | 42653 Solingen | Germany  
T +49 212 25805-0 | F +49 212 25805-55 | info@martor.de | www.martor.com