

Distributeur 5/2 à commande mécanique

Modèle à pédale



- Ajout du modèle 5/2 sur la série modèle à pédale.
- Modèles avec ou sans verrouillage disponibles.

Modèle

Modèle	XT34-60	XT34-67
Verrouillage	Avec verrouillage	Sans verrouillage
Masse	0.8 kg	0.5 kg

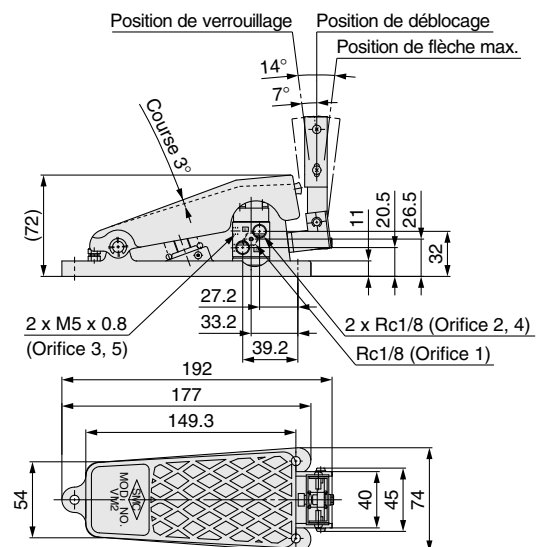
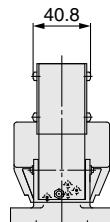
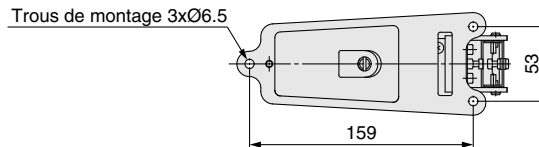
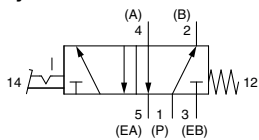
Caractéristiques

Fluide	Air/gaz inerte				
Pression d'utilisation	0.15 à 0.9 MPa				
Température ambiante et du fluide	-5 à 60°C (hors gel)				
Caractéristiques du débit	C [dm ³ /(s·bar)]	b	Cv	Q [L/min] (ANR)	
	1(P) → 2(B)/4(A)	0.76	0.22	0.17	184
	2(B)/4(A) → 4(EB)/5(EA)	0.53	0.28	0.13	133
Lubrification	Non requise (en cas de lubrification, utiliser de l'huile hydraulique de classe 1 ISO VG32)				
Orifice	Orifice 1(P), Orifice 2(B), Orifice 4(A): Rc1/8				
	Orifice 3(EB), Orifice 5(EA): M5 x 0.8				

XT34-60 (avec verrouillage)



Symbole

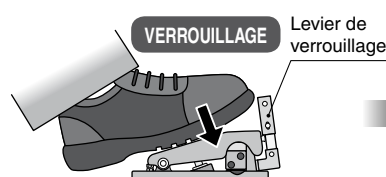


Distance requise au fonctionnement	3°
Force de fonctionnement totale (F.O.F.)	55 N (à 0.5 MPa)
Distance requise au déblocage.	7°
Force requise au déblocage. (F.O.F.)	3.5 N

Fonctionnement

Verrouillé

Lorsque la pédale est appuyée, elle est verrouillée par le levier de verrouillage et maintenue en position de verrouillage.



Déverrouillé

En poussant le levier de verrouillage avec le pied, le verrou est débloqué et la pédale retourne à sa position d'origine.



XT34-60/67



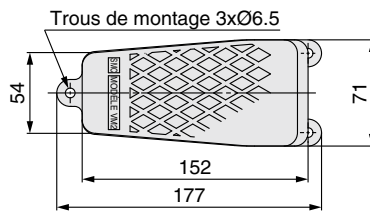
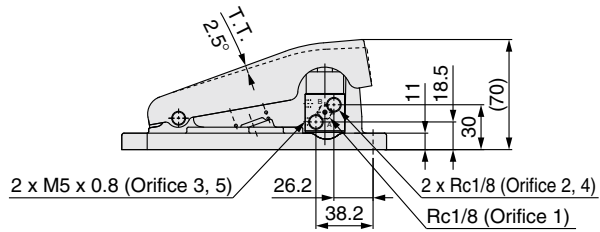
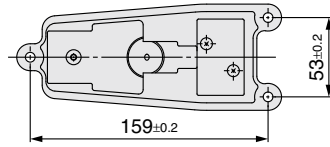
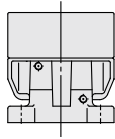
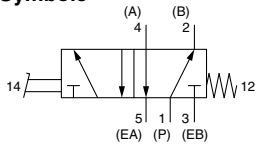
14-EU624-FR

XT34-60/67

XT34-67 (sans verrouillage)



Symbole



Distance totale (T.T.)	2.5°
Force de fonctionnement totale (valeur de référence) (F.O.F.)	55 N (à 0.5 MPa)

SMC Corporation

SMC CORPORATION
 Akihabara UDX 15F, 4-14-1, Sotokanda, Chiyoda-ku, Tokyo 101-0021, JAPAN
 Phone: 03-5207-8249 FAX: 03-5298-5362
 SMC CORPORATION All Rights Reserved

European Marketing Centre (EMC)

Zuazobidea 14, 01015 Vitoria
 Tel: +34 945-184 100 Fax: +34 945-184 124
 URL <http://www.smc.eu>