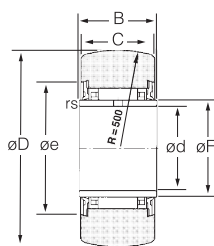


RNAB2

RNA22 - LL

Galets de came sans bague intérieure

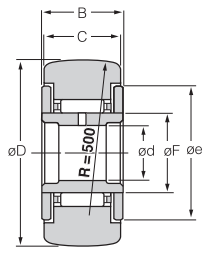
Désignation	Dimensions (mm)				Capacités (kN)		Capacités de la piste (kN)		Vitesses limites (tr/min)		Masse (kg)
	D	Fw	C	E/e	dynamique Cr	statique Cor	galet bombé	galet cylindrique	graisse	huile	
RNAB2/5XT2	16	7	7,8	10	2,82	2,52		2,32	21000	27000	0,0085
RNAB2/5T2	16	7	7,8	10	2,82	2,52	1,08		21000	27000	0,0085
RNAB2/6T2	19	10	9,8	13	4,7	5,35	1,37		15000	20000	0,013
RNAB2/6XT2	19	10	9,8	13	4,7	5,35		3,57	15000	20000	0,013
RNA22/6LL/3AS	19	10	11,8	0	4,55	4,25	1,38		10000		0,018
RNA22/6XLL/3AS	19	10	11,8	0	4,55	4,25		4,4	10000		0,018
RNA22/8LL/3AS	24	12	11,8	0	5,15	5,25	1,9		10000		0,027
RNAB2/8X	24	12	9,8	15	5,2	6,4		4,5	12000	16000	0,021
RNA22/8XLL/3AS	24	12	11,8	18	4,55	4,25		5,5	10000		0,018
RNAB2/8	24	12	9,8	15	5,2	6,4	1,89		12000	16000	0,021
RNA2200LL/3AS	30	14	13,8	0	7,55	9	2,62		10000		0,052
RNAB200X	30	14	11,8	20	9,7	5,2		6,91	11000	14000	0,042
RNA2200XLL/3AS	30	14	13,8	0	7,55	9		7,55	10000		0,052
RNAB200	30	14	11,8	20	9,7	5,2	2,6		11000	14000	0,042
RNA2201LL/3AS	32	16	13,8	0	8,1	10,3	2,86		9500		0,057
RNAB201	32	16	11,8	22	12,1	13,1	2,85		9500	12500	0,049
RNAB201X	32	16	11,8	22	12,1	13,1		7,36	9500	12500	0,049
RNA2201XLL/3AS	32	16	13,8	0	8,1	10,3		8,05	9500		0,057
RNA2202XLL/3AS	35	20	13,8	0	9,85	14,1		8,9	7500		0,06
RNA2202LL/3AS	35	20	13,8	0	9,85	14,1	3,2		7500		0,06
RNAB202X	35	20	11,8	26	13,3	15,7		8,06	7500	10000	0,05
RNAB202	35	20	11,8	26	13,3	15,7	3,21		7500	10000	0,05
RNA2203LL/3AS	40	22	15,8	0	10,4	15,6	3,85		7000		0,094
RNAB203	40	22	15,8	29	19,5	23,8	3,82		6800	9000	0,088
RNAB203X	40	22	15,8	29	19,5	23,8		12,7	6800	9000	0,088
RNA2203XLL/3AS	40	22	15,8	0	10,4	15,6		10,9	7000		0,094
RNA2204XLL/3AS	47	25	17,8	33	16,9	22,9		14,8	6000		0,152
RNA2204LL/3AS	47	25	17,8	0	16,9	22,9	4,7		6000		0,152
RNAB204X	47	25	15,8	32	20,3	25,9		14,8	6000	8000	0,13
RNAB204	47	25	15,8	32	20,3	25,9	4,76		6000	8000	0,13
RNA2204LL	47	25	17,8	33	16,9	22,9	4,7		6000		0,152
RNA2205LL/3AS	52	30	17,8	0	17,9	25,9	5,55		5000		0,179
RNA2205XLL/3AS	52	30	17,8	0	17,9	25,9		16,4	5000		0,179
RNAB205	52	30	15,8	37	22,7	32	5,47		5000	6500	0,15
RNAB205X	52	30	15,8	37	22,7	32		16,4	5000	6500	0,15
RNA2206LL/3AS	62	35	19,8	0	21,4	34,5	6,95		4300		0,284
RNAB206X	62	38	19,8	46	35	54		23,5	4000	5500	0,255
RNA2207LL/3AS	72	42	22,7	0	26,3	47,5	8,05		3600		0,432
RNA2208LL/3AS	80	48	22,7	0	28,4	55	9,8		3100		0,53
RNA2208XLL/3AS	80	48	22,7	0	28,4	55		32	3100		0,53
RNAB208	80	50	19,8	58	39,5	69,5	9,66		3000	4000	0,42
RNA2209LL/3AS	85	52	22,7	0	29,3	58,5	10,4		2900		0,545
RNA2210LL/3AS	90	58	22,7	0	31	66	11,4		2600		0,563
RNA2210XLL/3AS	90	58	22,7	0	31	66		36	2600		0,563



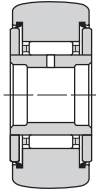
NA22 -- LL

Galets de came avec bague intérieure

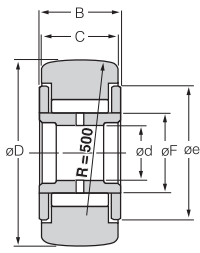
Désignation	Dimensions (mm)							Capacités (kN)		Capacités de la piste (kN)		Vitesses limites (tr/min)	Masse (kg)
	D	d	B	C	e	F	rs	dynamique Cr	statique Cor	galet bombé	galet cylindrique		
NA22/6LL/3AS	19	6	12	11,8	16	10	0,3	4,55	4,25	1,38		10000	0,023
NA22/6XLL/3AS	19	6	12	11,8	16	10	0,3	4,55	4,25		4,4	10000	0,023
NA22/8LL/3AS	24	8	12	11,8	18	12	0,3	5,15	5,25	1,9		10000	0,035
NA22/8XLL/3AS	24	8	12	11,8	18	12	0,3	5,15	5,25		5,5	10000	0,035
NA2200LL/3AS	30	10	14	13,8	20	14	0,3	7,55	9	2,62		10000	0,06
NA2200XLL/3AS	30	10	14	13,8	20	14	0,3	7,55	9		7,55	10000	0,06
NA2201LL/3AS	32	12	14	13,8	22	16	0,3	8,1	10,3	2,86		9500	0,067
NA2201XLL/3AS	32	12	14	13,8	22	16	0,3	8,1	10,3		8,05	9500	0,067
NA2202LL/3AS	35	15	14	13,8	26	20	0,3	9,85	14,1	3,2		7500	0,075
NA2203LL/3AS	40	17	16	15,8	28	22	0,3	10,4	15,6	3,85		7000	0,113
NA2203XLL/3AS	40	17	16	15,8	28	22	0,3	10,4	15,6		10,9	7000	0,113
NA2204LL/3AS	47	20	18	17,8	33	25	0,3	16,9	22,9	4,7		6000	0,176
NA2204XLL/3AS	47	20	18	17,8	33	25	0,3	16,9	22,9		14,8	6000	0,176
NA2205LL/3AS	52	25	18	17,8	38	30	0,3	17,9	25,9	5,55		5000	0,209
NA2206XLL/3AS	62	30	20	19,8	43	35	0,3	21,4	34,5		22,2	4300	0,322
NA2206LL/3AS	62	30	20	19,8	43	35	0,3	21,4	34,5	6,95		4300	0,322
NA2207LL/3AS	72	35	23	22,7	50	42	0,6	26,3	47,5	8,05		3600	0,506
NA2208LL/3AS	80	40	23	22,7	57	48	0,6	28,4	55	9,8		3100	0,623
NA2210LL/3AS	90	50	23	22,7	68	58	0,6	31	66	11,4		2600	0,682



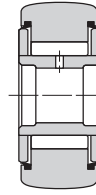
NATR
(avec cage)



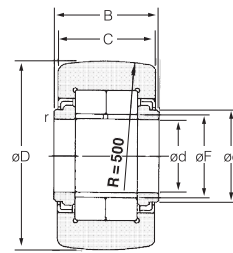
NATR-LL
(avec étanchéité
et cage)



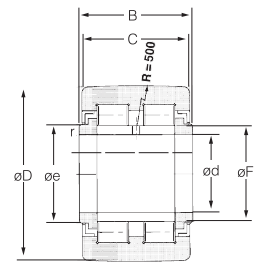
NATV
(sans cage)



NATV-LL
(avec étanchéité
sans cage)



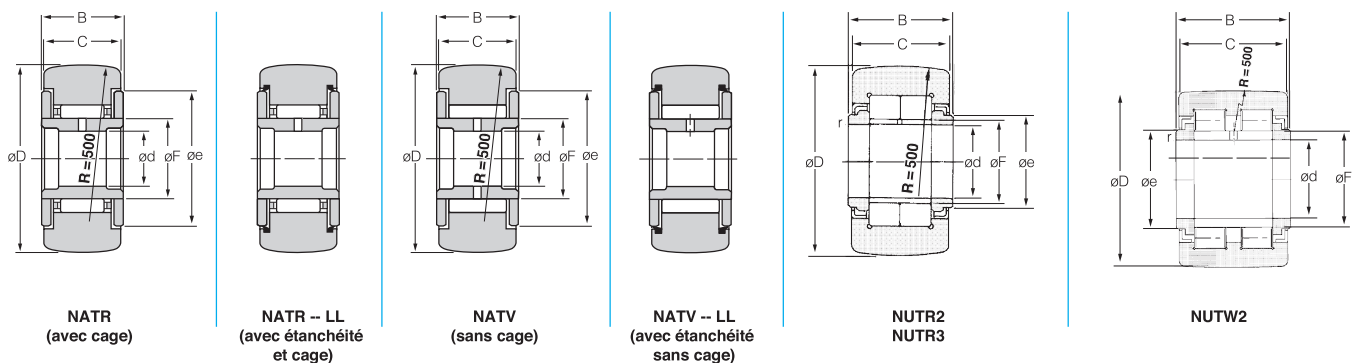
NUTR2
NUTR3



NUTW2

Galets de came

Désignation	Dimensions (mm)						Capacités (kN)		Capacités de la piste (kN)		Vitesses limites (tr/min)		Masse (kg)
	D	d	B	C	e	F	dynamique Cr	statique Cor	galet bombé	galet cylindrique	graisse	huile	
NATR5	16	5	12	11	12	8	4,05	4,2	1,08		19000	25000	0,018
NATR5X	16	5	12	11	12	8	4,05	4,2		3,4	10000	25000	0,018
NATR5LL/3AS	16	5	12	11	12	8	4,05	4,2	1,08		10000		0,018
NATR5XLL/3AS	16	5	12	11	12	8	4,05	4,2		3,4	10000		0,018
NATV5/3AS	16	5	12	11	12	8	6,5	9,35	1,08		13000		0,02
NATV5X/3AS	16	5	12	11	12	8	6,5	9,35		3,4	13000		0,02
NATV5LL/3AS	16	5	12	11	12	8	6,5	9,35	1,08		10000		0,02
NATV5XLL/3AS	16	5	12	11	12	8	6,5	9,35		3,4	10000		0,02
NATR6	19	6	12	11	14	10	4,75	5,4	1,38		10000	20000	0,025
NATR6X	19	6	12	11	14	10	4,75	5,4		4,05	10000	20000	0,025
NATR6LL/3AS	19	6	12	11	14	10	4,75	5,4	1,38		10000		0,025
NATR6XLL/3AS	19	6	12	11	14	10	4,75	5,4		4,05	10000		0,025
NATV6/3AS	19	6	12	11	14	10	7,45	11,7	1,38		10000		0,027
NATV6X/3AS	19	6	12	11	14	10	7,45	11,7		4,05	10000		0,027
NATV6LL/3AS	19	6	12	11	14	10	7,45	11,7	1,38		10000		0,027
NATV6XLL/3AS	19	6	12	11	14	10	7,45	11,7		4,05	10000		0,027
NATR8	24	8	15	14	19	12	6,9	7,7	1,9		10000	16000	0,042
NATR8X	24	8	15	14	19	12	6,9	7,7		6,65	10000	16000	0,042
NATR8LL/3AS	24	8	15	14	19	12	6,9	7,7	1,9		10000		0,042
NATR8XLL/3AS	24	8	15	14	19	12	6,9	7,7		6,65	10000		0,042
NATV8/3AS	24	8	15	14	19	12	10,7	16,2	1,9		8500		0,044
NATV8X/3AS	24	8	15	14	19	12	10,7	16,2		6,65	8500		0,044
NATV8LL/3AS	24	8	15	14	19	12	10,7	16,2	1,9		8500		0,044
NATV8LL/5K	24	8	15	14	19	12	10,7	16,2	1,9		8500		0,044
NATV8LL/LP03	24	8	15	14	19	12	10,7	16,2	1,9		2500		0,044
NATV8XLL/3AS	24	8	15	14	19	12	10,7	16,2		6,65	8500		0,044
NACV16LL/3AS	25,4	7,938	17,462	15,875	19,5	14	11,7	18,9	2,06	7,4	7100	9200	0,059
NATR10	30	10	15	14	23	15	7,85	9,65	2,62		10000	13000	0,061
NATR10X	30	10	15	14	23	15	7,85	9,65		7,7	10000	13000	0,061
NATR10LL/3AS	30	10	15	14	23	15	7,85	9,65	2,62		10000		0,061
NATR10LL/LP03	30	10	15	14	23	15	7,85	9,65	2,62		2000		0,061
NATR10XLL/3AS	30	10	15	14	23	15	7,85	9,65		7,7	10000		0,061
NATV10/3AS	30	10	15	14	23	15	12	20,3	2,62		6500		0,065
NATV10X/3AS	30	10	15	14	23	15	12	20,3		7,7	6500		0,065
NATV10LL/3AS	30	10	15	14	23	15	12	20,3	2,62		6500		0,065
NATV10XLL/3AS	30	10	15	14	23	15	12	20,3		7,7	6500		0,065
NATR12CT	32	12	15	14	25	17	8,05	10,3	2,86		9000	12000	0,069
NATR12XCT	32	12	15	14	25	17	8,05	10,3		8,2	9000	12000	0,069
NATR12CLLT/3AS	32	12	15	14	23	15	8,05	10,3	2,86		9000		0,069
NATR12XCLLT/3AS	32	12	15	14	25	17	8,85	11,7		8,2	9000		0,069
NATV12/3AS	32	12	15	14	25	17	13	23	2,86		6000		0,074
NATV12X/3AS	32	12	15	14	25	17	13	23		8,2	6000		0,074
NATV12LL/3AS	32	12	15	14	25	17	13	23	2,86		6000		0,074
NATV12LL/5S	32	12	15	14	25	17	13	23	2,86		6000		0,074
NATV12LL/5K	32	12	15	14	25	17	13	23	2,86		6000		0,074
NATV12XLL/3AS	32	12	15	14	25	17	13	23		8,2	6000		0,074
NATR15	35	15	19	18	27	20	13,3	20,8	3,2		7500	10000	0,098
NATR15X	35	15	19	18	27	20	13,3	20,8		11,9	7500	10000	0,098
NATR15LL/3AS	35	15	19	18	27	20	13,3	20,8	3,2		7500		0,098
NATR15XLL/3AS	35	15	19	18	27	20	13,3	20,8		11,9	7500		0,098
NATV15/3AS	35	15	19	18	27	20	18,4	38	3,2		5000		0,102
NATV15/5S	35	15	19	18	27	20	18,4	38	3,2		5000		0,102
NATV15X/3AS	35	15	19	18	27	20	18,4	38		11,9	5000		0,102
NATV15LL/3AS	35	15	19	18	27	20	18,4	38	3,2		5000		0,102
NATV15LL/5S	35	15	19	18	27	20	18,4	38	3,2		5000		0,102
NATV15LL/5K	35	15	19	18	27	20	18,4	38	3,2		5000		0,102
NATV15XLL/3AS	35	15	19	18	27	20	18,4	38		11,9	5000		0,102
NUTR202/3AS	35	15	19	18	20	19	22,3	25,7	3,2		5500		0,1
NUTR202X/3AS	35	15	19	18	20	19	22,3	25,7		11,9	5500		0,1
NATR17	40	17	21	20	32	22	14	22,8	3,85		7000	9000	0,14
NATR17X	40	17	21	20	32	22	14	22,8		14,5	7000	9000	0,14



Galets de came

Désignation	Dimensions (mm)						Capacités (kN)		Capacités de la piste (kN)		Vitesses limites (tr/min)		Masse (kg)
	D	d	B	C	e	F	dynamique Cr	statique Cor	galet bombé	galet cylindrique	graisse	huile	
NATR17LL/3AS	40	17	21	20	32	22	14	22,8	3,85		7000		0,14
NATR17XLL/3AS	40	17	21	20	32	22	14	22,8		14,5	7000		0,14
NATV17/3AS	40	17	21	20	32	22	19,4	42	3,85		4500		0,145
NATV17/5S	40	17	21	20	32	22	19,4	42	3,85		4500		0,145
NATV17X/3AS	40	17	21	20	32	22	19,4	42		14,5	4500		0,145
NATV17LL/3AS	40	17	21	20	32	22	19,4	42	3,85		4500		0,145
NATV17LL/5S	40	17	21	20	32	22	19,4	42	3,85		4500		0,145
NATV17XLL/3AS	40	17	21	20	32	22	19,4	42		14,5	4500		0,145
NUTR203/3AS	40	17	21	20	22	21,5	24,1	29,1	3,85		4700		0,147
NUTR203/5S	40	17	21	20	22	21,5	24,1	29,1	3,85		4700		0,147
NUTR203X/3AS	40	17	21	20	22	21,5	24,1	29,1		14,5	4700		0,147
NUTR302/3AS	42	15	19	18	20	19	22,3	25,7	4,1		5500		0,16
NUTR302X/3AS	42	15	19	18	20	19	22,3	25,7		14,3	5500		0,16
NATR20	47	20	25	24	37	25	20,7	33,5	4,7		6000	8000	0,246
NATR20X	47	20	25	24	37	25	20,7	33,5		21	6000	8000	0,246
NATR20LL/3AS	47	20	25	24	37	25	20,7	33,5	4,7		6000		0,246
NATR20XLL/3AS	47	20	25	24	37	25	20,7	33,5		21	6000		0,246
NATV20/3AS	47	20	25	24	37	25	28,8	61	4,7		4000		0,254
NATV20X/3AS	47	20	25	24	37	25	28,8	61		21	4000		0,254
NATV20LL/3AS	47	20	25	24	37	25	28,8	61	4,7		4000		0,254
NATV20XLL/3AS	47	20	25	24	37	25	28,8	61		21	4000		0,254
NUTR204/3AS	47	20	25	24	27	25,5	38,5	48	4,7		4000		0,245
NUTR204X/3AS	47	20	25	24	27	25,5	38,5	48		21	4000		0,245
NUTR303/3AS	47	17	21	20	22	21,5	24,1	29,1	4,7		4700		0,222
NUTR303X/3AS	47	17	21	20	22	21,5	24,1	29,1		17	4700		0,222
NUTW204X/3AS	47	20	29	28	27	25,5	40,5	51,5	4,7	25,1	4000		0,28
NATR25	52	25	25	24	42	30	22,8	40,5	5,5		5000	6500	0,275
NATR25X	52	25	25	24	42	30	22,8	40,5		23,3	5000	6500	0,275
NATR25LL/3AS	52	25	25	24	42	30	22,8	40,5	5,5		5000		0,275
NATR25XLL/3AS	52	25	25	24	42	30	22,8	40,5		23,3	5000		0,275
NATV25/3AS	52	25	25	24	42	30	31,5	73,5	5,5		3300		0,285
NATV25X/3AS	52	25	25	24	42	30	31,5	73,5		23,3	3300		0,285
NATV25LL/3AS	52	25	25	24	42	30	31,5	73,5	5,5		3300		0,285
NATV25LL/5S	52	25	25	24	42	30	31,5	73,5	5,5		3300		0,285
NATV25XLL/3AS	52	25	25	24	42	30	31,5	73,5		23,3	3300		0,285
NUTR205/3AS	52	25	25	24	31	30	42,5	57,5	5,55		3300		0,281
NUTR205X/3AS	52	25	25	24	31	30	42,5	57,5		23,3	3300		0,281

Galets de came

Désignation	Dimensions (mm)						Capacités (kN)		Capacités de la piste (kN)		Vitesses limites (tr/min)		Masse (kg)
	D	d	B	C	e	F	dynamique Cr	statique Cor	galet bombé	galet cylindrique	graisse	huile	
NUTR304/3AS	52	20	25	24	27	25,5	38,5	48	5,55		4000		0,321
NUTR304X/3AS	52	20	25	24	27	25,5	38,5	48		23,3	4000		0,321
NATR30	62	30	29	28	51	38	36	66	6,95		4000	5500	0,47
NATR30X	62	30	29	28	51	38	36	66		33	4000	5500	0,47
NATR30LL/3AS	62	30	29	28	51	38	36	66	6,95		4000		0,47
NATR30XLL/3AS	62	30	29	28	51	38	36	66		33	4000		0,47
NATV30/3AS	62	30	29	28	51	38	47,5	115	6,95		2600		0,481
NATV30X/3AS	62	30	29	28	51	38	47,5	115		33	2600		0,481
NATV30LL/3AS	62	30	29	28	51	38	47,5	115	6,95		2600		0,481
NATV30XLL/3AS	62	30	29	28	51	38	47,5	115		33	2600		0,481
NUTR206/3AS	62	30	29	28	38	35	56,5	72,5	6,95		2900		0,466
NUTR206X/3AS	62	30	29	28	38	35	56,5	72,5		33	2900		0,466
NUTR305/3AS	62	25	25	24	31	30	42,5	57,5	6,95		3300		0,45
NUTR305X/3AS	62	25	25	24	31	30	42,5	57,5		27,8	3300		0,45
NATR35	72	35	29	28	58	44,5	39	77	8,05		3300	4500	0,635
NATR35X	72	35	29	28	58	44,5	39	77		37	3300	4500	0,635
NATR35LL/3AS	72	35	29	28	58	44,5	39	77	8,05		3300		0,635
NATR35XLL/3AS	72	35	29	28	58	44,5	39	77		37	3300		0,635
NATV35/3AS	72	35	29	28	58	44,5	52	134	8,05		2200		0,647
NATV35X/3AS	72	35	29	28	58	44,5	52	134		37	2200		0,647
NATV35LL/3AS	72	35	29	28	58	44,5	52	134	8,05		2200		0,647
NATV35XLL/3AS	72	35	29	28	58	44,5	52	134		37	2200		0,647
NUTR207/3AS	72	35	29	28	44	41,5	62	85,5	8,05		2400		0,63
NUTR207X/3AS	72	35	29	28	44	41,5	62	85,5		37	2400		0,63
NUTR306/3AS	72	30	29	28	38	35	56,5	72,5	8,05		2900		0,697
NUTR306X/3AS	72	30	29	28	38	35	56,5	72,5		38,5	2900		0,697
NACV48X/3AS	76,2	25,4	46,038	44,45	53	36,85	76,5	177	9,15	64	2700		1,39
NATR40	80	40	32	30	66	50	49,5	92,5	9,8		3000	4000	0,875
NATR40X	80	40	32	30	66	50	49,5	92,5		44,5	3000	4000	0,875
NATR40LL/3AS	80	40	32	30	66	50	49,5	92,5	9,8		3000		0,875
NATR40XLL/3AS	80	40	32	30	66	50	49,5	92,5		44,5	3000		0,875
NATV40/3AS	80	40	32	30	66	50	68,5	171	9,8		2000		0,89
NATV40X/3AS	80	40	32	30	66	50	68,5	171		44,5	2000		0,89
NATV40LL/3AS	80	40	32	30	66	50	68,5	171	9,8		2000		0,89
NATV40XLL/3AS	80	40	32	30	66	50	68,5	171		44,5	2000		0,89
NUTR208/3AS	80	40	32	30	51	47,5	87	125	9,8		2100		0,817
NUTR208X/3AS	80	40	32	30	51	47,5	87	125		44,5	2100		0,817
NUTR307/3AS	80	35	29	28	44	41,5	62	85,5	9,8		2400		0,84
NUTR307X/3AS	80	35	29	28	44	41,5	62	85,5		41	2400		0,84
NATR45	85	45	32	30	71	55	51,5	100	10,4		2700	3600	0,91
NATR45LL/3AS	85	45	32	30	71	55	51,5	100	10,4		2700		0,91
NATR45XLL/3AS	85	45	32	30	71	55	51,5	100		47	2700		0,91
NUTR209/3AS	85	45	32	30	55	52,5	87	125	11,4		1900		0,883
NUTR209X/3AS	85	45	32	30	55	52,5	87	125		50	1900		0,883
NATR50	90	50	32	30	76	60	53	108	11,4		2500	3300	0,96
NATR50LL/3AS	90	50	32	30	76	60	53	108	11,4		2500		0,96
NATR50XLL/3AS	90	50	32	30	76	60	53	108		50	2500		0,96
NATV50/3AS	90	50	32	30	76	60	76	205	11,4		1600		0,99
NATV50X/3AS	90	50	32	30	76	60	76	205		50	1600		0,99
NATV50LL/3AS	90	50	32	30	76	60	76	205	11,4		1600		0,99
NATV50XLL/3AS	90	50	32	30	76	60	76	205		50	1600		0,99
NUTR210/3AS	90	50	32	30	60	57	92	137	10,4		1800		0,95
NUTR210X/3AS	90	50	32	30	60	57	92	137		47	1800		0,95
NUTR308/3AS	90	40	32	30	51	47,5	96,5	150	11,4		2100		1,13
NUTR308X/3AS	90	40	32	30	51	47,5	96,5	150		50	2100		1,13
NUTR309/3AS	100	45	32	30	55	52,5	92	137	13		1900		1,4
NUTR309X/3AS	100	45	32	30	55	52,5	92	137		55,5	1900		1,4
NUTR310/3AS	110	50	32	30	60	57	96,5	150	14,7		1800		1,69
NUTR310X/3AS	110	50	32	30	60	57	96,5	150		61	1800		1,69