

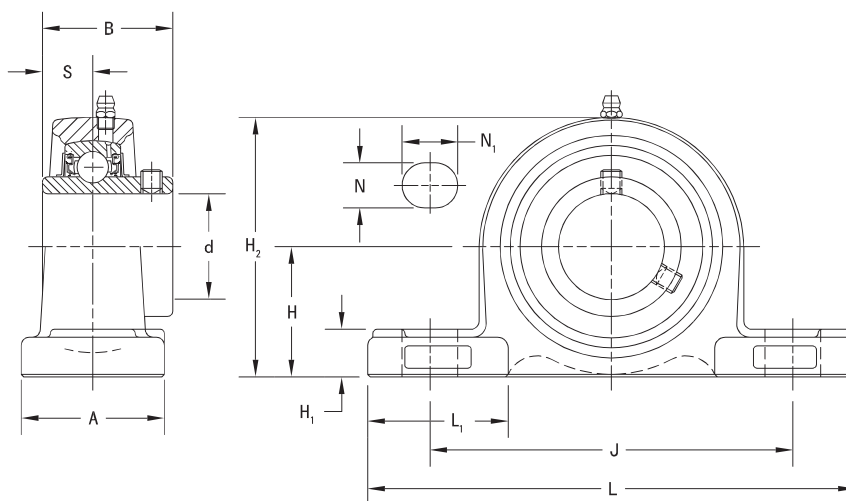
SÉRIE UC 200 À BLOCAGE PAR VIS DE SERRAGE PALIERS À SEMELLE EN FONTE

- Les paliers UCP sont suggérés pour les applications industrielles présentant des charges normales.
- Le corps de palier compact, monobloc avec montage à deux vis peut être installé dans n'importe quelle position afin de faciliter le remplacement du roulement.
- Ces unités utilisent des roulements à billes à bague intérieure large avec des diamètres extérieurs sphériques à alignement automatique qui compensent le défaut d'alignement de l'arbre.
- Les paliers série UCP de Timken comportent une garniture de roulement à blocage par vis de serrage (UC) Timken.
- Roulement préalablement lubrifié et prêt pour une installation immédiate.
- Graisseur fourni pour la lubrification⁽¹⁾.
- La conception à joint vulcanisé convient parfaitement aux applications dans des milieux humides ou secs.
- L'espacement des trous de fixation et les dimensions de hauteur d'arbre sont interchangeables avec les paliers de la concurrence.
- Corps de palier conçu pour faciliter le remplacement du roulement.

Diamètre d'arbre d		Nomenclature des paliers à semelle	Désignation du roulement	Capacités de charges		Dimensions											Taille des vis de fixation	Poids	
				Dynamique	Statique	H	L	L ₁	A	H ₁	J	H ₂	S	B	N	N ₁			
mm	po			C _r	C _{0r}	mm	mm	mm	mm	mm	mm	mm	mm	mm	mm	mm	mm	mm	kg
				kN	kN	mm	mm	mm	mm	mm	mm	mm	mm	mm	mm	mm	mm	mm	livres
12		UCP201	UC201	12,8	6,7	30,2	127	36	38	16	95	60	12,7	31,0	13	18	M10	1,3	
	½	UCP201-8	UC201-8																
15		UCP202	UC202	12,8	6,7	30,2	127	36	38	16	95	60	12,7	31,0	13	18	M10	1,3	
	⅝	UCP202-10	UC202-10																
17		UCP203	UC203	12,8	6,7	33,3	127	36	38	16	95	65	12,7	31,0	13	18	M10	0,7	
	¾	UCP204-12	UC204-12																
20		UCP204	UC204	12,8	6,7	33,3	127	36	38	16	95	65	12,7	31,0	13	18	M10	1,5	
	⅞	UCP205-14	UC205-14																
	1⅛	UCP205-15	UC205-15	14	7,85	36,5	140	38	38	16	105	70	14,3	34,1	13	18	M10	0,8	
	1⅜	UCP205-16	UC205-16																
25		UCP205	UC205	14	7,85	36,5	140	38	38	16	105	70	14,3	34,1	13	18	M10	1,8	
	1	UCP206-18	UC206-18																
30		UCP206	UC206	19,5	11,3	42,9	165	48	48	17	121	84	15,9	38,1	17	21	M14	1,3	
	1⅜	UCP206-19	UC206-19																
	1¼	UCP206-20	UC206-20	19,5	11,3	42,9	165	48	48	17	121	84	15,9	38,1	17	21	M14	1,3	
	1¼	UCP207-20	UC207-20																
	1⅝	UCP207-21	UC207-21	25,7	15,4	47,6	167	47	48	18	127	95	17,5	42,9	17	21	M14	1,6	
	1⅝	UCP207-22	UC207-22																
35		UCP207	UC207	25,7	15,4	47,6	167	47	48	18	127	95	17,5	42,9	17	21	M14	3,5	
	1⅞	UCP207-23	UC207-23																
	1½	UCP208-24	UC208-24	29,1	17,8	49,2	184	53	54	18	137	98	19,0	49,2	17	21	M14	2,0	
	1⅞	UCP208-25	UC208-25																
40		UCP208	UC208	29,1	17,8	49,2	184	53	54	18	137	98	19,0	49,2	17	21	M14	4,4	
	1⅞	UCP209-26	UC209-26																
	1⅞	UCP209-27	UC209-27	34,1	21,3	54,0	190	55	54	20	146	106	19,0	49,2	17	21	M14	2,2	
	1¾	UCP209-28	UC209-28																
45		UCP209	UC209	34,1	21,3	54,0	190	55	54	20	146	106	19,0	49,2	17	21	M14	4,9	

⁽¹⁾ Pour les diamètres d'alésage jusqu'à 210 compris, un raccord fileté conique de ¼-28 doit être utilisé.
Pour les dimensions d'alésage supérieures à 211, un raccord BSPT ⅜ doit être utilisé.

Suite à la page suivante.



Suite de la page précédente.

Diamètre d'arbre d		Nomenclature des paliers à semelle	Désignation du roulement	Capacités de charges		Dimensions											Taille des vis de fixation	Poids	
				Dynamique	Statique	H	L	L ₁	A	H ₁	J	H ₂	S	B	N	N ₁			
mm	po				mm	mm	mm	mm	mm	mm	mm	mm	mm	mm	mm	mm	mm	mm	kg
				C _r	C _{0r}	po	po	po	po	Po	Po	Po	Po	Po	Po	Po	Po	Po	livres
50	1 7/8	UCP210-30	UC210-30	35,1 7891	23,3 5238	57,2 2 1/4	206 8 1/8	60 2 3/8	60 2 3/8	21 1 1/4	159 6 1/4	113 4 7/16	19,0 0,748	51,6 2,031	20 25/32	22 7/8	M16 5/8	2,9 6,4	
	1 15/16	UCP210-31	UC210-31																
	2	UCP210	UC210																
55	2	UCP210-32	UC210-32	43,4 9757	29,4 6609	63,5 2 1/2	219 8 5/8	65 2 5/16	60 2 3/8	23 29/32	171 6 23/32	125 4 29/32	22,2 0,874	55,6 2,189	20 25/32	22 7/8	M16 5/8	3,6 7,9	
	2	UCP211-32	UC211-32																
	2 1/8	UCP211-34	UC211-34																
60	2 3/16	UCP211-35	UC211-35	52,4 11780	36,2 8138	69,8 2 3/4	241 9 1/2	73 2 7/8	70 2 3/4	25 3 1/2	184 7 1/4	138 5 7/16	25,4 1,000	65,1 2,563	20 25/32	25 3 1/2	M16 5/8	4,9 10,8	
	2 1/4	UCP212-36	UC212-36																
	2 3/8	UCP212	UC212																
65	2 7/16	UCP212-38	UC212-38	57,2 12859	40,1 9015	76,2 3	265 10 7/16	78 3 1/16	70 2 3/4	27 1 1/16	203 8	150 5 29/32	25,4 1,000	65,1 2,563	25 3 1/2	30 1 3/16	M20 3/4	5,9 13,0	
	2 1/2	UCP212-39	UC212-39																
	2 3/4	UCP213-40	UC213-40																
70	2 1/2	UCP213	UC213	62,2 13983	44,1 9914	79,4 3 1/8	266 10 15/32	75 2 61/64	72 2 27/32	27 1 1/16	210 8 3/32	157 6 3/16	30,2 1,189	74,6 2,937	25 3 1/2	30 1 3/16	M20 3/4	6,8 15,0	
	2 3/4	UCP214-44	UC214-44																
	2 7/8	UCP214	UC214																
75	2 15/16	UCP215-47	UC215-47	67,4 15152	48,3 10858	82,6 3 1/4	275 10 13/16	78 3 1/16	74 2 29/32	28 1 3/8	217 8 17/32	162 6 3/8	33,3 1,311	77,8 3,063	25 3 1/2	30 1 3/16	M20 3/4	7,4 16,3	
	3	UCP215	UC215																
	3 1/8	UCP215-48	UC215-48																
80	3 1/8	UCP216-50	UC216-50	72,7 16344	53,0 11915	88,9 3 1/2	292 11 1/2	83 3 1/2	78 3 1/16	30 1 3/16	232 9 1/8	174 6 27/32	33,3 1,311	82,6 3,252	25 3 1/2	35 1 3/8	M20 3/4	9,0 19,8	
	3 1/4	UCP216	UC216																
	3 1/2	UCP217-52	UC217-52																
85	3 1/2	UCP217	UC217	84 18884	61,9 13916	95,2 3 3/4	310 12 7/32	87 3 7/16	83 3 1/2	32 1 1/4	247 9 23/32	185 7 1/2	34,1 1,343	85,7 3,374	25 3 1/2	35 1 3/8	M20 3/4	10,8 23,8	
	3 3/4	UCP218-56	UC218-56																
90	3 1/2	UCP218	UC218	96,1 21604	71,5 16074	101,6 4	327 12 7/8	94 3 1/16	88 3 15/32	33 1 5/16	262 10 5/16	198 7 25/32	39,7 1,563	96,0 3,780	27 1 1/16	40 1 9/16	M22 7/8	13,9 30,6	

SÉRIE LOURDE UCP 300 À BLOCAGE PAR VIS DE SERRAGE PALIERS À SEMELLE EN FONTE

- Les paliers à semelle UCP sont suggérés pour les applications industrielles présentant des charges lourdes.
- Le corps de palier compact, monobloc avec montage à deux vis peut être installé dans n'importe quelle position afin de faciliter le remplacement du roulement.
- Ces unités utilisent des roulements à billes à bague intérieure large avec des diamètres extérieurs sphériques à alignement automatique qui compensent le défaut d'alignement de l'arbre.
- Les paliers série UCP de Timken comportent une garniture de roulement à blocage par vis de serrage (UC) Timken.
- Roulement préalablement lubrifié et prêt pour une installation immédiate.
- Graisseur fourni pour la lubrification⁽¹⁾.
- La conception à joint vulcanisé convient parfaitement aux applications dans des milieux humides ou secs.
- L'espacement des trous de fixation et les dimensions de hauteur d'arbre sont interchangeable avec les paliers de la concurrence.
- Corps de palier conçu pour faciliter le remplacement du roulement.

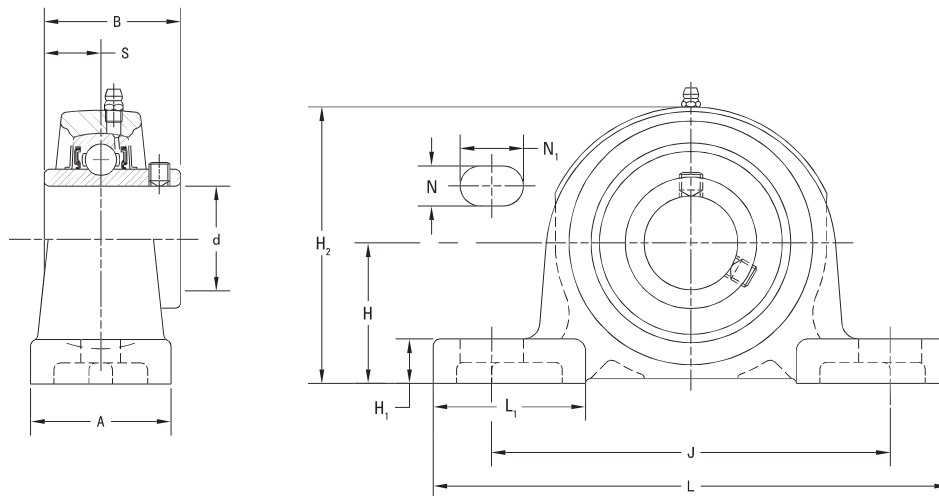
Diamètre d'arbre d		Nomenclature des paliers à semelle	Désignation du roulement	Capacités de charges		Dimensions											Taille des vis de fixation	Poids	
				Dynamique	Statique	H	L	L ₁	A	H ₁	J	H ₂	S	B	N	N ₁			
mm	po			kN livres	kN livres	mm po	mm po	mm po	mm po	mm po	mm po	mm po	mm po	mm po	mm po	mm po	mm po	mm po	kg livres
25		UCP305	UC305	21,2 4766	10,9 2450	45 1 49/64	175 6 7/8	55,0 2 1/2	45 1 25/32	16 5/8	132 5 3/16	85,0 3 11/32	15 0,591	38 1,496	17 21/32	20 25/32	M14 1/2	1,7 3,7	
	1	UCP305-16	UC305-16																
30		UCP306	UC306	26,7 6002	15,0 3372	50 1 31/32	180 7 1/2	52,5 2 1/16	50 1 31/32	17 21/32	140 5 1/2	95,0 3 3/4	17 0,669	43 1,693	17 21/32	20 25/32	M14 1/2	2,2 4,9	
		UCP307	UC307	33,4 7509	19,3 4339	56 2 13/64	210 8 3/32	65,0 2 9/16	56 2 7/32	19 3/4	160 6 3/16	107,0 4 7/32	19 0,748	48 1,890	17 21/32	25 31/32	M14 1/2	3,0 6,6	
40	1 1/2	UCP308-24	UC308-24	40,7 9150	24,0 5395	60 2 23/64	220 8 21/32	65,0 2 9/16	60 2 3/8	19 3/4	170 6 11/16	118,0 4 21/32	19 0,748	52 2,047	17 21/32	27 1 1/16	M14 1/2	3,8 8,4	
		UCP308	UC308																
45	1 3/4	UCP309-28	UC309-28	48,9 10993	29,5 6632	67 2 41/64	245 9 21/32	75,0 2 15/16	67 2 5/8	21 1 13/16	190 7 15/32	132,0 5 3/16	22 0,866	57 2,244	20 25/32	30 1 3/16	M16 5/8	4,9 10,8	
		UCP309	UC309																
50		UCP310	UC310	62,0 13938	38,3 8610	75 2 61/64	275 10 13/16	87,5 3 7/16	75 2 15/16	24 1 15/16	212 8 11/32	148,0 5 13/16	22 0,866	61 2,402	20 25/32	35 1 3/8	M16 5/8	6,6 14,5	
	2	UCP311-32	UC311-32																
55		UCP311	UC311	71,6 16096	45,0 10116	80 3 1/2	310 12 1/2	90,0 3 17/32	80 3 1/2	27 1 1/16	236 9 9/32	157,5 6 13/64	25 0,984	66 2,598	20 25/32	38 1 1/2	M16 5/8	7,9 17,4	
	2 3/16	UCP311-35	UC311-35																
60		UCP312	UC312	81,9 18412	52,2 11735	85 3 11/32	330 13	102,5 4 1/2	85 3 11/32	29 1 5/32	250 9 27/32	167,0 6 9/16	26 1,024	71 2,795	25 31/32	38 1 1/2	M20 3/4	9,5 20,9	
	2 3/16	UCP312-39	UC312-39																
65	2 1/2	UCP313-40	UC313-40	92,7 20840	59,9 13466	90 3 35/64	340 13 3/8	110,0 4 1/2	90 3 1/2	32 1 1/4	260 10 1/4	176,0 6 15/16	30 1,181	75 2,953	25 31/32	38 1 1/2	M20 3/4	10,7 23,6	
		UCP313	UC313																
70	2 3/4	UCP314-44	UC314-44	104,0 23380	68,2 15332	95 3 47/64	360 14 3/16	110,0 4 1/2	90 3 1/2	35 1 3/8	280 11 1/2	186,0 7 9/16	33 1,299	78 3,071	27 1 1/16	40 1 9/16	M22 7/8	12,4 27,3	
		UCP314	UC314																

⁽¹⁾ Pour les diamètres d'alésage jusqu'à 210 compris, un raccord fileté conique de 1/4-28 doit être utilisé.
Pour les dimensions d'alésage supérieures à 211, un raccord BSPT 1/8 doit être utilisé.

Suite à la page suivante.

PALERS AUTO-ALIGNEURS A ROULEMENTS A BILLES SERIE U

SÉRIE LOURDE UCP 300 À BLOCAGE PAR VIS DE SERRAGE • PALIERS À SEMELLE EN FONTE



Suite de la page précédente.

Diamètre d'arbre d		Nomenclature des paliers à semelle	Désignation du roulement	Capacités de charges		Dimensions											Taille des vis de fixation	Poids	
				Dynamique C _r	Statique C _{0r}	H	L	L ₁	A	H ₁	J	H ₂	S	B	N	N ₁			
mm	po				mm	mm	mm	mm	mm	mm	mm	mm	mm	mm	mm	mm	mm	mm	kg
	2 15/16	UCP315-47	UC315-47	113 25403	77,2 17355	100 3 15/16	380 14 33/32	107 4 7/32	100 3 9/16	35 1 3/8	290 11 13/32	198 7 25/32	32 1,260	82 3,228	27 1 1/16	40 1 9/16	M22 7/8	14,8 32,6	
75		UCP315	UC315																
	3	UCP315-48	UC315-48																
80		UCP316	UC316	123 27651	86,7 19491	106 4 1/16	400 15 3/4	120 4 23/32	110 4 1/2	35 1 3/8	300 11 13/16	209 8 7/32	34 1,339	86 3,386	27 1 1/16	40 1 9/16	M22 7/8	18,5 40,8	
85		UCP317	UC317	133 29900	96,8 21762	112 4 13/32	420 16 1/32	120 4 23/32	110 4 1/2	40 1 9/16	320 12 19/32	220 8 21/32	40 1,575	96 3,780	33 1 1/16	45 1 25/32	M27 1	20,3 44,7	
	3 1/2	UCP318-56	UC318-56	143 32148	107 24055	118 4 41/64	430 16 15/16	120 4 23/32	110 4 1/2	40 1 9/16	330 13	234 9 7/32	40 1,575	96 3,780	33 1 5/16	45 1 25/32	M27 1	22,8 50,2	
90		UCP318	UC318																
95		UCP319	UC319	153 34396	119 26752	125 4 39/64	470 18 1/2	125 4 23/32	120 4 23/32	46 1 13/16	360 14 3/16	248 9 3/4	41 1,614	103 4,055	36 1 13/32	50 1 31/32	M30 1 1/8	29,0 63,9	
100		UCP320	UC320	173 38892	141 31698	140 5 33/64	490 19 9/32	140 5 1/2	120 4 23/32	46 1 13/16	380 14 31/32	273 10 3/4	42 1,654	108 4,252	36 1 13/32	50 1 31/32	M30 1 1/8	35,1 77,3	
	3 15/16	UCP320-63	UC320-63																
	4	UCP320-64	UC320-64																
105		UCP321	UC321	184 41365	153 34396	140 5 33/64	490 19 9/32	140 5 1/2	120 4 23/32	46 1 13/16	380 14 31/32	278 10 15/16	44 1,732	112 4,409	36 1 13/32	50 1 31/32	M30 1 1/8	37,6 82,8	
110		UCP322	UC322	205 46086	180 40466	150 5 29/32	520 20 15/32	150 5 29/32	140 5 1/2	50 1 31/32	400 15 3/4	296 11 21/32	46 1,811	117 4,606	40 1 9/16	55 2 1/4	M33 1 1/4	44,0 97	
120		UCP324	UC324	207 46535	185 41590	160 6 3/64	570 22 7/16	160 6 3/16	140 5 1/2	50 1 31/32	450 17 23/32	316 12 7/16	51 2,008	126 4,961	40 1 9/16	55 2 1/4	M33 1 1/4	55,4 122,1	
130		UCP326	UC326	229 51481	214 48109	180 7 3/32	600 23 3/8	195 7 11/16	140 5 1/2	50 1 31/32	480 18 29/32	355 13 21/32	54 2,126	135 5,315	40 1 9/16	55 2 1/4	M33 1 1/4	72,1 158,9	
140		UCP328	UC328	253 56877	246 55303	200 7 7/8	620 24 13/32	185 7 9/32	140 5 1/2	60 2 3/8	500 19 11/16	393 15 15/32	59 2,323	145 5,709	40 1 9/16	55 2 1/4	M33 1 1/4	92,5 203,9	