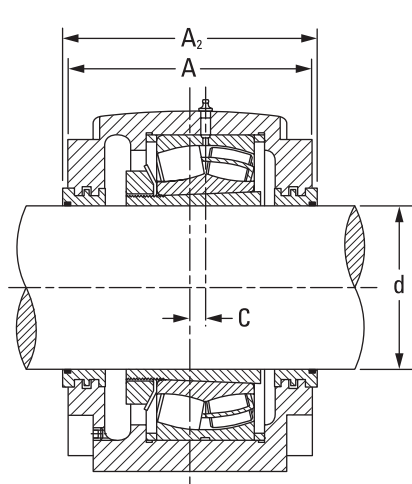
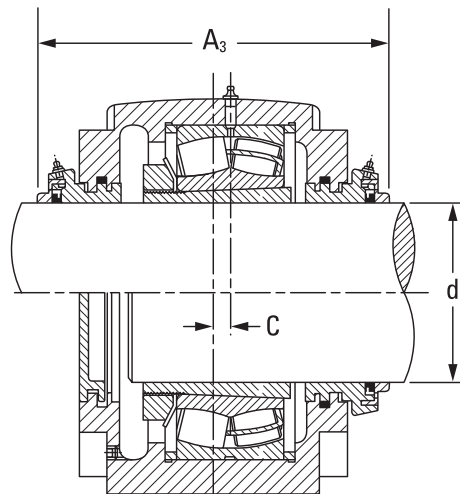


PALIER SNTD À QUATRE TROUS POUR ROULEMENTS À ALÉSAGE CONIQUE



Joint labyrinthe



Joint taconite

- Chaque palier comprend le couvercle, la semelle du palier et les boulons du couvercle.
- Les paliers SNTD sont fournis en fonte ductile.
- Les paliers avec suffixe F sont conçus pour obtenir une position fixe. Ceux avec le suffixe L sont conçus pour obtenir une position flottante.
- Spécifiez le suffixe W33 pour le roulement pour avoir une rainure et des trous de lubrification sur la bague extérieure, permettant une lubrification par le centre du palier via le graisseur.
- Les trous de graissage et les bouchons comportent un filetage BSPT 1/4.
- Des trous de graissage additionnels sont présents sur les paliers

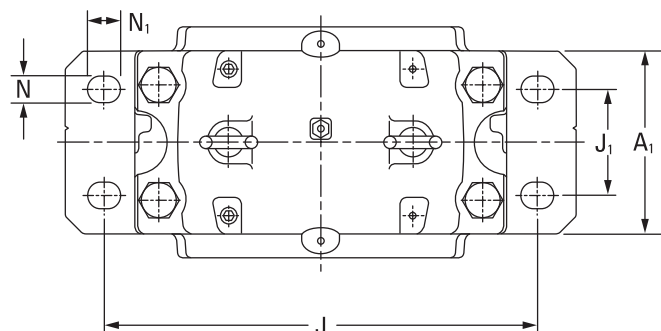
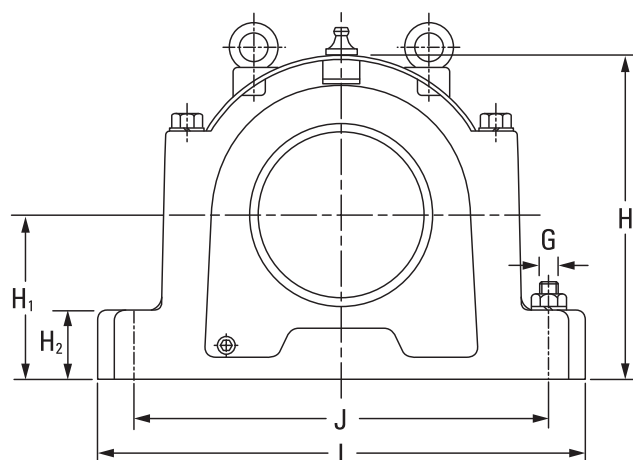
Diam. de l'arbre	Palier	Roulement	Bagues de stabilisation ⁽¹⁾	Quantité de bagues de stabilisation requise pour une position fixe	Manchon de montage ⁽²⁾	Joint labyrinthe ⁽³⁾	Joint taconite ⁽³⁾	Disque d'obturation ⁽³⁾
d			DE x largeur					
mm								
115	SNTD 3134	22326K	SR280X7.5	2	H2326	LO34/115	TA34/115	EC34
125	SNTD 3136	22328K	SR300X7	2	H2328	LO36/125	TA36/125	EC36
135	SNTD 3138	22330K	SR320X8	2	H2330	LO38/135	TA38/135	EC38
140	SNTD 3038	22232K	SR290X17.5	2	H3132	LO38/140	TA38/140	EC38
	SNTD 3038	23232K	SR290X5.5	2	H2332	LO38/140	TA38/140	EC38
	SNTD 3140	22332K	SR340X9	2	H2332	LO40/140	TA40/140	EC40
150	SNTD 3134	23134K	SR280X10	2	H3134	LO34	TA34	EC34
	SNTD 3040	22234K	SR310X18	2	H3134	LO40/150	TA40/150	EC40
	SNTD 3048	22334K	SR360X10	2	H2334	LO48/150	TA48/150	EC48
160	SNTD 3036	23036K	SR280X17	2	H3036	LO36	TA36	EC36
	SNTD 3136	23136K	SR300X10	2	H3136	LO36	TA36	EC36
	SNTD 3138	22236K	SR320X19	2	H3136	LO38/160	TA38/160	EC38
170	SNTD 3038	23038K	SR290X10	4	H3038	LO38	TA38	EC38
	SNTD 3138	23138K	SR320X10	2	H3138	LO38	TA38	EC38
	SNTD 3140	22238K	SR340X10	4	H3138	LO40/170	TA40/170	EC40
	SNTD 3148	22338K	SR400X8	2	H2338	LO48/170	TA48/170	EC48
180	SNTD 3040	23040K	SR310X10	4	H3040	LO40	TA40	EC40
	SNTD 3140	23140K	SR340X10	2	H3140	LO40	TA40	EC40
	SNTD 3048	22240K	SR360X21	2	H3140	LO48/180	TA48/180	EC48
	SNTD 3056	22340K	SR420X14	2	H2340	LO56/180	TA56/180	EC56
200	SNTD 3044	23044K	SR340X10	4	OH3044H	LO44	TA44	EC44
	SNTD 3144	23144K	SR370X10	2	OH3144H	LO44	TA44	EC44
	SNTD 3148	22244K	SR400X10	4	OH3144H	LO48/200	TA48/200	EC48
	SNTD 3156	22344K	SR460X10.5	2	OH2344H	LO56/200	TA56/200	EC56
220	SNTD 3048	23048K	SR360X12	4	OH3048H	LO48	TA48	EC48
	SNTD 3148	23148K	SR400X10	2	OH3148H	LO48	TA48	EC48
	SNTD 3152	22248K	SR440X22	2	OH3148H	LO52/220	TA52/220	EC52
	SNTD 3160	22348K	SR500X12.5	2	OH2348H	LO60/220	TA60/220	EC60

⁽¹⁾ Bague de stabilisation, une seule bague par emballage.

⁽²⁾ L'ensemble manchon de montage inclut un manchon, un écrou de blocage et une rondelle frein.

⁽³⁾ Joint labyrinthe, taconite et disque d'obturation, une seule pièce par emballage.

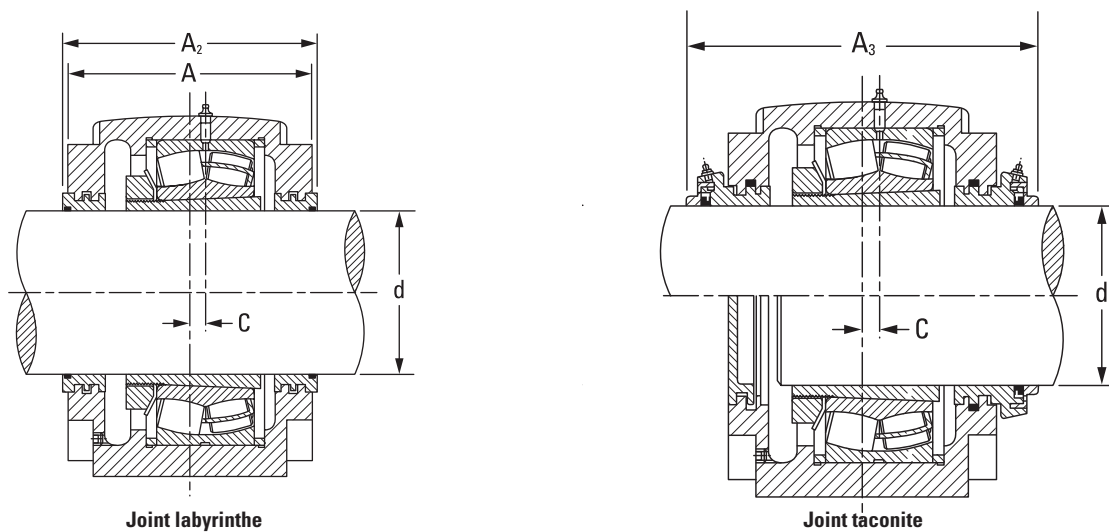
SÉRIES 3000 ET 3100



Dimensions du palier													4 boulons sont nécessaires	Masse du palier kg
A	A ₁	A ₂	A ₃	C	H	H ₁	H ₂	J	J ₁	L	N	N ₁	G	
mm	mm	mm	mm	mm	mm	mm	mm	mm	mm	mm	mm	mm	mm	mm
230	180	242,5	299,5	14	333	170	70	430	100	510	28	34	24	75,0
240	190	252,5	314,5	15	353	180	75	450	110	530	28	34	24	92,0
260	210	271,5	333,5	10	375	190	80	480	120	560	28	34	24	112,0
240	190	252	314	15	354	180	75	450	110	530	28	34	24	85,9
240	190	252	314	15	354	180	75	450	110	530	28	34	24	85,9
280	230	291,5	358,5	10	411	210	85	510	130	610	35	42	30	130,0
230	180	242,5	299,5	14	333	170	70	430	100	510	28	34	24	75,0
260	210	271	338	10	375	190	80	480	120	560	28	34	24	102,6
290	240	300	379,5	12	434	220	90	540	140	640	35	42	30	146,5
230	180	242	304	14	333	170	70	430	100	510	28	34	24	68,1
240	190	252,5	314,5	15	353	180	75	450	110	530	28	34	24	92,0
260	210	271,5	333,5	10	375	190	80	480	120	560	28	34	24	112,0
240	190	252	314	15	354	180	75	450	110	530	28	34	24	85,9
260	210	271,5	333,5	10	375	190	80	480	120	560	28	34	24	112,0
280	230	291,5	358,5	10	411	210	85	510	130	610	35	42	30	130,0
310	260	318,5	398	12	474	240	95	600	150	700	35	42	30	193,0
260	210	271	338	10	375	190	80	480	120	560	28	34	24	102,6
280	230	291,5	358,5	10	411	210	85	510	130	610	35	42	30	130,0
290	240	300	379,5	12	434	220	90	540	140	640	35	42	30	146,5
320	280	332,5	412	13	516	260	100	650	160	770	42	50	36	244,9
280	230	291	353	10	411	210	85	510	130	610	35	42	30	123,7
290	240	300,5	362,5	12	434	220	90	540	140	640	35	42	30	140,0
310	260	318,5	398	12	474	240	95	600	150	700	35	42	30	193,0
320	280	332,5	412	16	551	280	105	670	160	790	42	50	36	260,0
290	240	300	379,5	12	434	220	90	540	140	640	35	42	30	146,5
310	260	318,5	398	12	474	240	95	600	150	700	35	42	30	193,0
320	280	332,5	412	13	516	260	100	650	160	770	42	50	36	235,0
350	310	363	442,5	22	591	300	110	710	190	830	42	50	36	310,0

Suite à la page suivante.

PALIER SNTD À QUATRE TROUS POUR ROUEMENTS À ALÉSAGE CONIQUE



Suite de la page précédente.

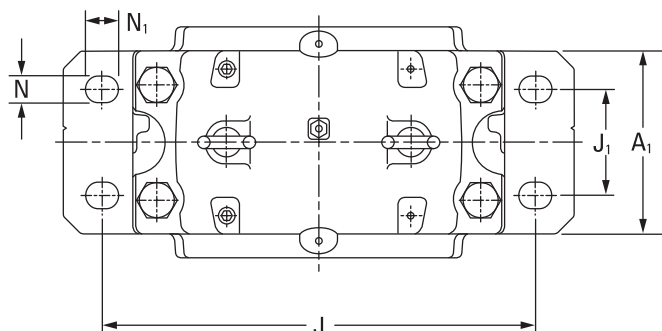
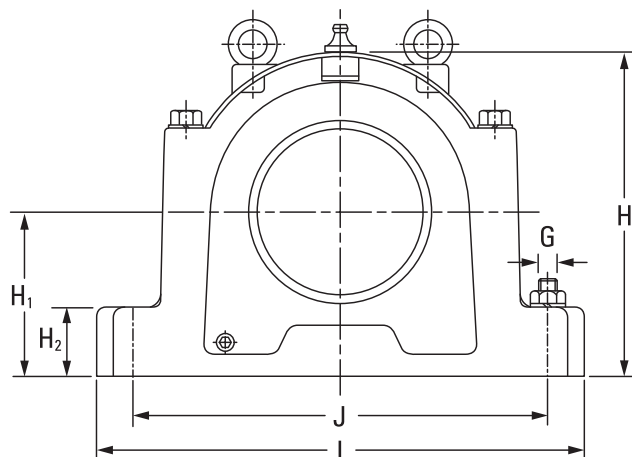
Diam. de l'arbre	Palier	Roulement	Bagues de stabilisation ⁽¹⁾	Quantité de bagues de stabilisation requise pour une position fixe	Manchon de montage ⁽²⁾	Joint labyrinthe ⁽³⁾	Joint taconite ⁽³⁾	Disque d'obturation ⁽³⁾
d			DE x largeur					
mm								
240	SNTD 3052	23052K	SR400X22	2	OH3052H	L052	TA52	EC52
	SNTD 3152	23152K	SR440X10	2	OH3152H	L052	TA52	EC52
	SNTD 3064	22252K	SR480X25.5	2	OH3152H	L064/240	TA64/240	EC64
	SNTD 3164	22352K	SR540X15.5	2	OH2352H	L064/240	TA64/240	EC64
260	SNTD 3056	23056K	SR420X10	6	OH3056H	L056	TA56	EC56
	SNTD 3156	23156K	SR460X10	2	OH3156H	L056	TA56	EC56
	SNTD 3160	22256K	SR500X25	2	OH3156H	L060/260	TA60/260	EC60
280	SNTD 3060	23060K	SR460X25	2	OH3060H	L060	TA60	EC60
	SNTD 3160	23160K	SR500X10	2	OH3160H	L060	TA60	EC60
	SNTD 3164	22260K	SR540X28	2	OH3160H	L064/280	TA64/280	EC64
300	SNTD 3064	23064K	SR480X10	6	OH3064H	L064	TA64	EC64
	SNTD 3164	23164K	SR540X10	2	OH3164H	L064	TA64	EC64
	SNTD 3168F	22264K	SR580X20	2	OH3164H	L068/300	TA68/300	EC68
320	SNTD 3068	23068K	SR520X16	4	OH3068H	L068	TA68	EC68
	SNTD 3168F	23168K	CORPS DE PALIER FIXE	-	OH3168H	L068	TA68	EC68
	SNTD 3168L	23168K	CORPS DE PALIER FLOTTANT	-	OH3168H	L068	TA68	EC68
340	SNTD 3072	23072K	SR540X16	4	OH3072H	L072	TA72	EC72
	SNTD 3172F	23172K	CORPS DE PALIER FIXE	-	OH3172H	L072	TA72	EC72
	SNTD 3172L	23172K	CORPS DE PALIER FLOTTANT	-	OH3172H	L072	TA72	EC72
	SNTD 3180F	22272K	CORPS DE PALIER FIXE	-	OH3172H	L080/340	TA80/340	EC80
	SNTD 3180L	22272K	CORPS DE PALIER FLOTTANT	-	OH3172H	L080/340	TA80/340	EC80
360	SNTD 3076F	23076K	CORPS DE PALIER FIXE	-	OH3076H	L076	TA76	EC76
	SNTD 3076L	23076K	CORPS DE PALIER FLOTTANT	-	OH3076H	L076	TA76	EC76
	SNTD 3176F	23176K	CORPS DE PALIER FIXE	-	OH3176H	L076	TA76	EC76
	SNTD 3176L	23176K	CORPS DE PALIER FLOTTANT	-	OH3176H	L076	TA76	EC76

⁽¹⁾ Bague de stabilisation, une seule bague par emballage.

⁽²⁾ L'ensemble manchon de montage inclut un manchon, un écrou de blocage et une rondelle frein.

⁽³⁾ Joint labyrinthe, taconite et disque d'obturation, une seule pièce par emballage.

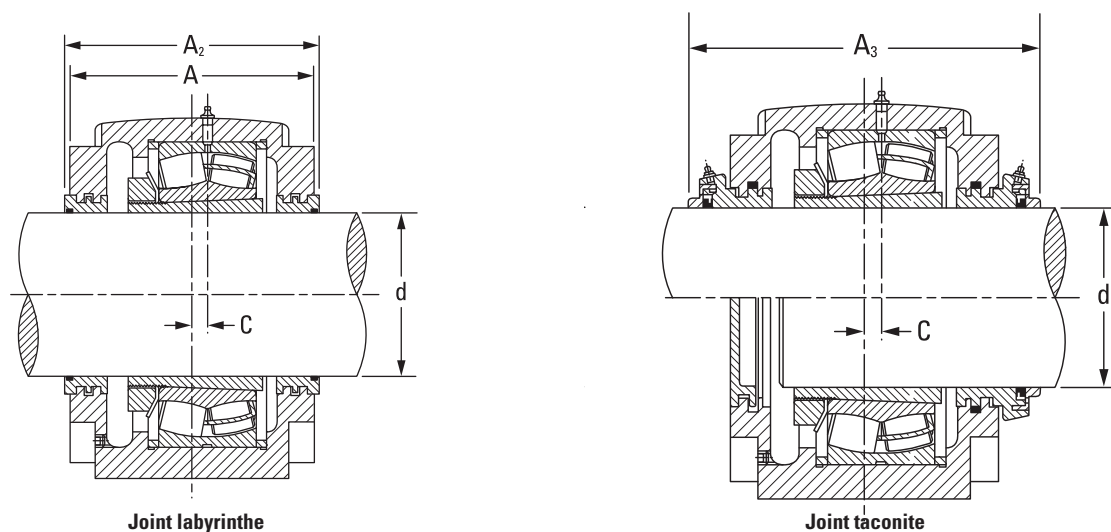
SÉRIES 3000 ET 3100 (SUITE)



Dimensions du palier													4 boulons sont nécessaires	Masse du palier
A	A ₁	A ₂	A ₃	C	H	H ₁	H ₂	J	J ₁	L	N	N ₁	G	kg
mm	mm	mm	mm	mm	mm	mm	mm	mm	mm	mm	mm	mm	mm	kg
310	260	318,5	398	12	473	240	95	600	150	700	35	42	30	183,6
320	280	332,5	412	13	516	260	100	650	160	770	42	50	36	235,0
350	310	362,5	442	22	590	300	110	710	190	830	42	50	36	330,7
370	330	383	462,5	23	631	320	115	750	200	880	42	50	36	346,0
320	280	332,5	412	13	516	260	100	650	160	770	42	50	36	244,9
320	280	332,5	412	16	551	280	105	670	160	790	42	50	36	260,0
350	310	363	442,5	22	591	300	110	710	190	830	42	50	36	310,0
320	280	332,5	412	16	550	280	105	670	160	790	42	50	36	247,8
350	310	363	442,5	22	591	300	110	710	190	830	42	50	36	310,0
370	330	383	462,5	23	631	320	115	750	200	880	42	50	36	346,0
350	310	362,5	442	22	590	300	110	710	190	830	42	50	36	330,7
370	330	383	462,5	23	631	320	115	750	200	880	42	50	36	346,0
400	360	412	491,5	25	675	340	120	810	220	950	42	50	36	432,5
370	330	382,5	462	23	630	320	115	750	200	880	42	50	36	389,5
400	360	412	491,5	25	675	340	120	810	220	950	42	50	36	432,5
400	360	412	491,5	25	675	340	120	810	220	950	42	50	36	429,5
370	330	381,5	461	23	630	320	115	750	200	880	42	50	36	349,7
400	360	412	491,5	30	695	350	120	840	220	1 000	42	50	36	458,0
400	360	412	491,5	30	695	350	120	840	220	1 000	42	50	36	454,0
430	390	442	521,5	30	775	380	125	950	240	1 120	48	60	42	595,0
430	390	442	521,5	30	775	380	125	950	240	1 120	48	60	42	595,0
400	360	412	491,5	24	675	340	120	810	220	950	42	50	36	477,4
400	360	412	491,5	24	675	340	120	810	220	950	42	50	36	477,4
400	360	412	491,5	30	715	360	120	870	220	1 040	42	50	36	487,0
400	360	412	491,5	30	715	360	120	870	220	1 040	42	50	36	484,0

Suite à la page suivante.

PALIER SNTD À QUATRE TROUS POUR ROULEMENTS À ALÉSAGE CONIQUE



Suite de la page précédente.

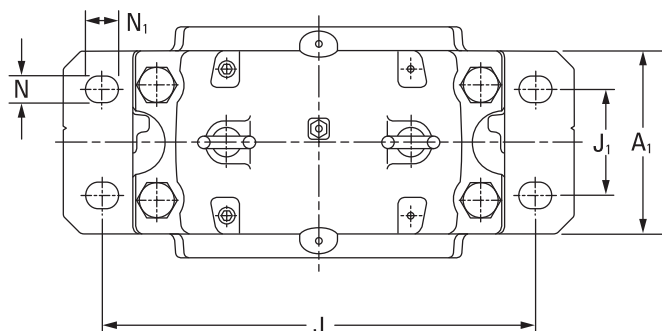
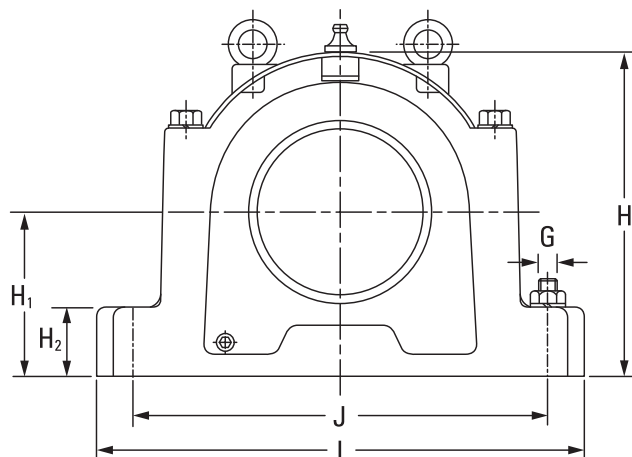
Diam. de l'arbre	Palier	Roulement	Bagues de stabilisation ⁽¹⁾	Quantité de bagues de stabilisation requise pour une position fixe	Manchon de montage ⁽²⁾	Joint labyrinthe ⁽³⁾	Joint taconite ⁽³⁾	Disque d'obturation ⁽³⁾
d			DE x largeur					
mm								
380	SNTD 3080F	23080K	CORPS DE PALIER FIXE	-	OH3080H	L080	TA80	EC80
	SNTD 3080L	23080K	CORPS DE PALIER FLOTTANT	-	OH3080H	L080	TA80	EC80
	SNTD 3180F	23180K	CORPS DE PALIER FIXE	-	OH3180H	L080	TA80	EC80
	SNTD 3180L	23180K	CORPS DE PALIER FLOTTANT	-	OH3180H	L080	TA80	EC80
400	SNTD 3084F	23084K	CORPS DE PALIER FIXE	-	OH3084H	L084	TA84	EC84
	SNTD 3084L	23084K	CORPS DE PALIER FLOTTANT	-	OH3084H	L084	TA84	EC84
	SNTD 3184F	23184K	CORPS DE PALIER FIXE	-	OH3184H	L084	TA84	EC84
	SNTD 3184L	23184K	CORPS DE PALIER FLOTTANT	-	OH3184H	L084	TA84	EC84
410	SNTD 3088F	23088K	CORPS DE PALIER FIXE	-	OH3088H	L088	TA88	EC88
	SNTD 3088L	23088K	CORPS DE PALIER FLOTTANT	-	OH3088H	L088	TA88	EC88
	SNTD 3188F	23188K	CORPS DE PALIER FIXE	-	OH3188H	L088	TA88	EC88
	SNTD 3188L	23188K	CORPS DE PALIER FLOTTANT	-	OH3188H	L088	TA88	EC88
430	SNTD 3092F	23092K	CORPS DE PALIER FIXE	-	OH3092H	L092	TA92	EC92
	SNTD 3092L	23092K	CORPS DE PALIER FLOTTANT	-	OH3092H	L092	TA92	EC92
	SNTD 3192F	23192K	CORPS DE PALIER FIXE	-	OH3192H	L092	TA92	EC92
	SNTD 3192L	23192K	CORPS DE PALIER FLOTTANT	-	OH3192H	L092	TA92	EC92
450	SNTD 3096F	23096K	CORPS DE PALIER FIXE	-	OH3096H	L096	TA96	EC96
	SNTD 3096L	23096K	CORPS DE PALIER FLOTTANT	-	OH3096H	L096	TA96	EC96
	SNTD 3196F	23196K	CORPS DE PALIER FIXE	-	OH3196H	L096	TA96	EC96
	SNTD 3196L	23196K	CORPS DE PALIER FLOTTANT	-	OH3196H	L096	TA96	EC96
470	SNTD 30/500F	230/500K	CORPS DE PALIER FIXE	-	OH30/500H	L030/500	TA30/500	EC30/500
	SNTD 30/500L	230/500K	CORPS DE PALIER FLOTTANT	-	OH30/500H	L030/500	TA30/500	EC30/500
500	SNTD 30/530F	230/530K	CORPS DE PALIER FIXE	-	OH30/530H	L030/530	TA30/530	EC30/530
	SNTD 30/530L	230/530K	CORPS DE PALIER FLOTTANT	-	OH30/530H	L030/530	TA30/530	EC30/530

⁽¹⁾ Bague de stabilisation, une seule bague par emballage.

⁽²⁾ L'ensemble manchon de montage inclut un manchon, un écrou de blocage et une rondelle frein.

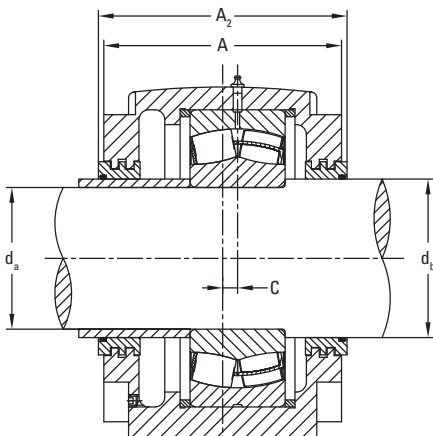
⁽³⁾ Joint labyrinthe, taconite et disque d'obturation, une seule pièce par emballage.

SÉRIES 3000 ET 3100 (SUITE)

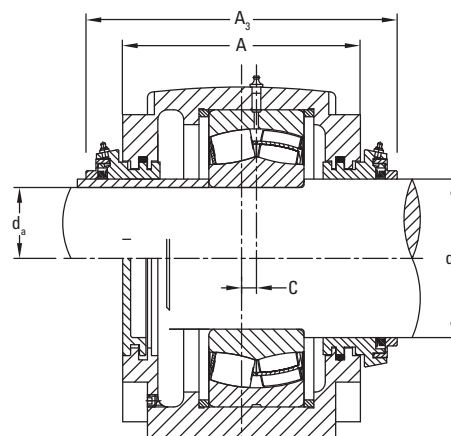


Dimensions du palier													4 boulons sont nécessaires	Masse du palier
A	A ₁	A ₂	A ₃	C	H	H ₁	H ₂	J	J ₁	L	N	N ₁	G	kg
mm	mm	mm	mm	mm	mm	mm	mm	mm	mm	mm	mm	mm	mm	kg
400	360	412	491,5	30	695	350	120	840	220	1 000	42	50	36	457,3
400	360	412	491,5	30	695	350	120	840	220	1 000	42	50	36	457,3
430	390	442	521,5	30	775	380	125	950	240	1 120	48	60	42	595,0
430	390	442	521,5	30	775	380	125	950	240	1 120	48	60	42	595,0
400	360	412	491,5	30	755	360	120	870	220	1 040	42	50	36	597,8
400	360	412	491,5	30	755	360	120	870	220	1 040	42	50	36	597,8
460	420	472	551,5	35	810	410	130	1 000	260	1 170	48	60	42	709,0
460	420	472	551,5	35	810	410	130	1 000	260	1 170	48	60	42	709,0
430	390	442	521,5	30	775	380	125	950	240	1 120	48	60	42	671,7
430	390	442	521,5	30	775	380	125	950	240	1 120	48	60	42	671,7
460	430	472	551,5	35	835	420	135	1 030	260	1 220	48	60	42	751,0
460	430	472	551,5	35	835	420	135	1 030	260	1 220	48	60	42	751,0
460	420	472	551,5	35	810	410	130	1 000	260	1 170	48	60	42	788,8
460	420	472	551,5	35	810	410	130	1 000	260	1 170	48	60	42	788,8
470	440	482	561,5	35	880	440	145	1 070	260	1 280	48	60	42	859,0
470	440	482	561,5	35	880	440	145	1 070	260	1 280	48	60	42	859,0
460	420	472	553	35	810	410	130	1 000	260	1 170	48	60	42	699,6
460	420	472	553	35	810	410	130	1 000	260	1 170	48	60	42	699,6
470	440	482	563	35	920	460	155	1 110	260	1 330	56	70	48	976,5
470	440	482	563	35	920	460	155	1 110	260	1 330	56	70	48	976,5
460	430	472	551,5	35	835	420	135	1 030	260	1 220	48	60	42	805,5
460	430	472	551,5	35	835	420	135	1 030	260	1 220	48	60	42	805,5
470	440	482	561,5	35	920	460	155	1 110	260	1 330	56	70	48	976,5
470	440	482	561,5	35	920	460	155	1 110	260	1 330	56	70	48	976,5

PALIER SNTD À QUATRE TROUS POUR ROULEMENTS À ALÉSAGE CYLINDRIQUE



Joint labyrinthe



Joint taconite

- Chaque palier comprend le couvercle, la semelle du palier et les boulons du couvercle.
- Les paliers listés sont fournis en fonte ductile.
- Les paliers avec suffixe F sont conçus pour obtenir une position fixe. Ceux avec le suffixe L sont conçus pour obtenir une position flottante.
- Spécifiez le suffixe W33 pour le roulement pour avoir une rainure et des trous de lubrification sur la bague extérieure, permettant une lubrification par le centre du palier via le graisseur.
- Les trous de graissage et les bouchons comportent un filetage BSPT ¼.
- Des trous de graissage additionnels sont présents sur les paliers
- Le manchon d'étanchéité de l'arbre d_a doit être fourni par le client et son diamètre extérieur doit être identique à celui de d_b .

Diam. de l'arbre		Palier	Roulement	Bagues de stabilisation ⁽¹⁾ Diam. Ext x largeur	Quantité généralement requise pour cette configuration de palier/roulement	Joint labyrinthe ⁽³⁾	Joint taconite ⁽³⁾	Disque d'obturation ⁽³⁾
d_a	d_b							
mm	mm							
130	150	SNTD 3134	22326	SR280X7.5	2	L034	TA34	EC34
140	160	SNTD 3136	22328	SR300X7	2	L036	TA36	EC36
150	170	SNTD 3138	22330	SR320X8	2	L038	TA38	EC38
160	180	SNTD 3038	22232	SR290X17.5	2	L038/180	TA38/180	EC38
		SNTD 3038	23232	SR290X5.5	2	L038/180	TA38/180	EC38
		SNTD 3140	22332	SR340X9	2	L040	TA40	EC40
170	190	SNTD 3040	22234	SR310X18	2	L040/190	TA40/190	EC40
		SNTD 3048	22334	SR360X10	2	L048/190	TA48/190	EC48
200	220	SNTD 3048	22240	SR360X21	2	L048	TA48	EC48
		SNTD 3056	22340	SR420X14	2	L056/220	TA56/220	EC56
220	240	SNTD 3156	22344	SR460X10.5	2	L056/240	TA56/240	EC52
240	260	SNTD 3160	22348	SR500X12.5	2	L060/260	TA60/260	EC60
260	280	SNTD 3064	22252	SR480X25.5	2	L064/280	TA64/280	EC64
260	290	SNTD 3164	22352	SR540X15.5	2	L064/290	TA64/290	EC64
280	310	SNTD 3168L	22356	SR580X17.5	2	L068/310	TA68/310	EC68
360	390	SNTD 3180F	22272	SR650X25	2	L080/390	TA80/390	EC80

⁽¹⁾ Bague de stabilisation = deux bagues requises pour une position fixe ; une seule bague par emballage.

⁽²⁾ Joint labyrinthe, taconite et disque d'obturation, une seule pièce par emballage.