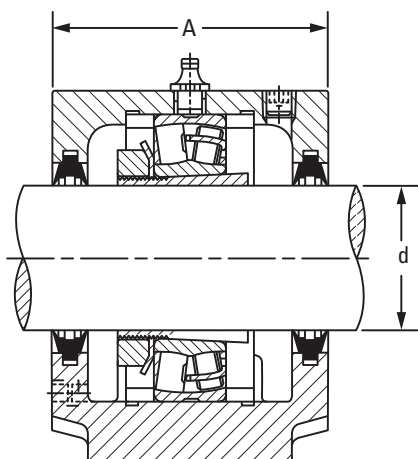
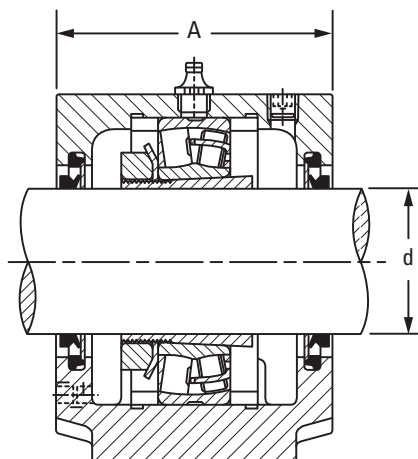


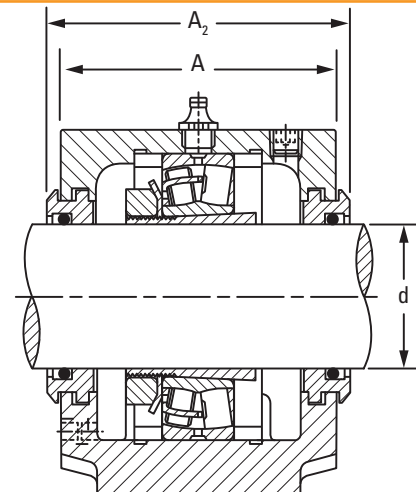
# PALIER SNTN DE ROULEMENTS À ALÉSAGE CONIQUE



Joint à double lèvre



Joint V-Ring



Joint labyrinthe

- La série légère SNTN 3000 de paliers en fonte grise est conçue pour des roulements à rouleaux sphériques de grandes dimensions (alésage conique de 110 - 140 mm) utilisés dans des applications peu exigeantes.
- Les références permettant de commander des paliers à semelle à joint diamétral et ses composants se trouvent dans le tableau ci-dessous.
- Chaque palier comprend le couvercle, la semelle du palier et les boulons du couvercle.
- Spécifiez le suffixe W33 pour le roulement pour avoir une rainure et des trous de lubrification sur la bague extérieure, permettant une lubrification par le centre du palier via le graisseur.
- Les trous de graissage et les bouchons comportent un filetage BSPT 1/4.
- Les paliers présentés sont fournis en fonte grise.

Diam. de l'arbre	Palier	Roulement	Bagues de stabilisation <sup>(1)</sup>	Manchon de montage <sup>(2)</sup>	joint à double lèvre <sup>(3)</sup>	Joint V-Ring <sup>(3)</sup>	Joint labyrinthe (4) <sup>(4)</sup>	Joint taconite <sup>(4)</sup>	Disque d'obturation <sup>(4)</sup>
d			DE x largeur						
mm									
110	SNTN 3024	23024K	SR180X12	H3024	TSNG524	VR524	LO524	TA524	EC524-620
115	SNTN 3026	23026K	SR200X13,5	H3026	TSNG526	VR526	LO526	TA526	EC526
125	SNTN 3028	23028K	SR210X13	H3028	TSNG528	VR528	LO528	TA528	EC528
135	SNTN 3030	23030K	SR225X15	H3030	TSNG530	VR530	LO530	TA530	EC530
140	SNTN 3032	23032K	SR240X15	H3032	TSNG532	VR532	LO532	TA532	EC532

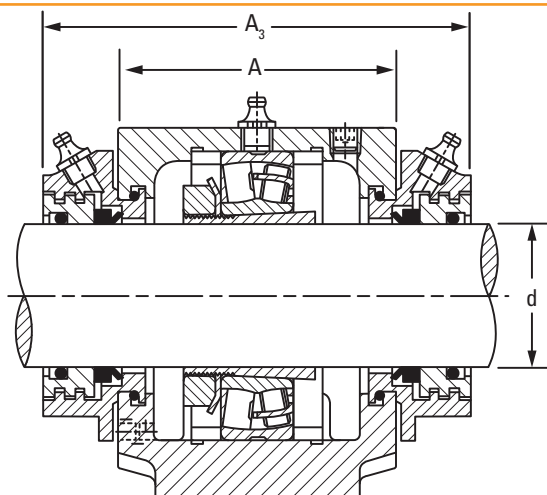
<sup>(1)</sup> Bague de stabilisation = deux bagues requises pour une position fixe ; une seule bague par emballage.

<sup>(2)</sup> L'ensemble manchon de montage inclut un manchon, un écrou de blocage et une rondelle frein.

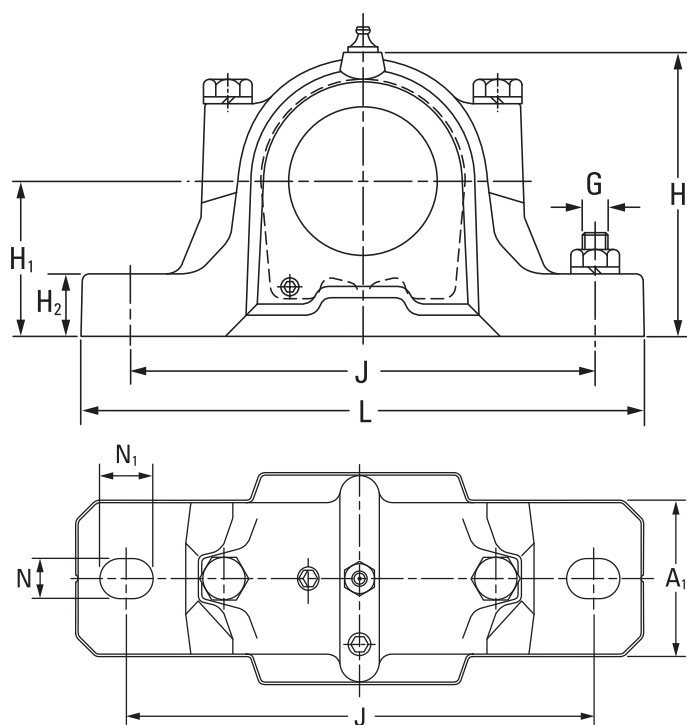
<sup>(3)</sup> Joints double lèvre et V-Ring, deux joints par emballage.

<sup>(4)</sup> Joint labyrinthe, taconite et disque d'obturation, une seule pièce par emballage.

# SÉRIE LEGERE 3000

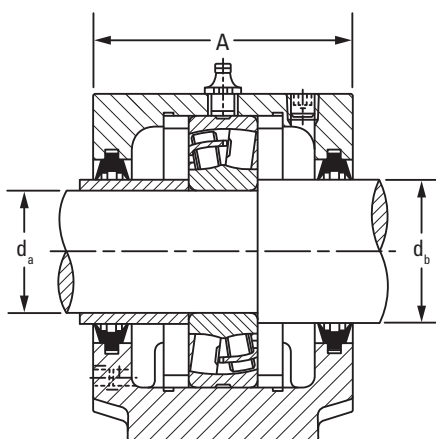


Joint taconite

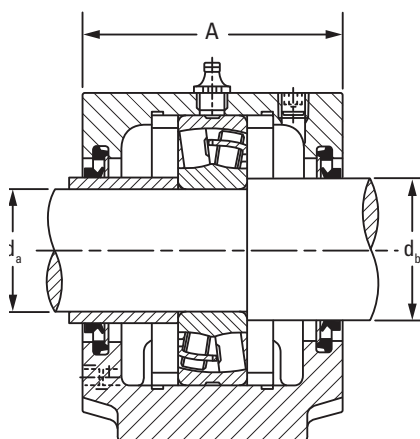


Dimensions du palier											2 boulons sont nécessaires	Masse du palier
A	A <sub>1</sub>	A <sub>2</sub>	A <sub>3</sub>	H	H <sub>1</sub>	H <sub>2</sub>	J	L	N	N <sub>1</sub>	G	
mm	mm	mm	mm	mm	mm	mm	mm	mm	mm	mm	mm	kg
160	110	180	240	218	112	40	320	380	26	32	24	17,0
175	120	200	245	242	125	45	350	410	26	32	24	20,0
175	120	195	255	270	140	45	350	410	26	32	24	25,0
190	130	215	265	290	150	50	380	445	28	35	24	30,0
190	130	215	270	297	150	50	390	460	28	35	24	36,0

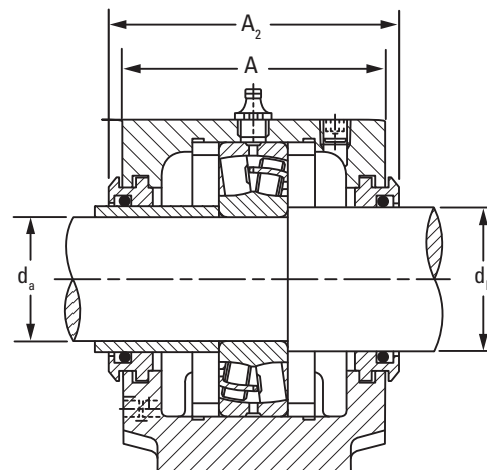
# PALIER SNTN POUR ROULEMENTS À ALÉSAGE CYLINDRIQUE



Joint à double lèvres



Joint V-Ring



Joint labyrinthe

- La série légère SNTN 3000 de paliers en fonte grise est conçue pour des roulements à rouleaux sphériques de grande taille (alésage cylindrique de 120 - 175 mm) utilisés dans des applications peu exigeantes.
- Les références permettant de commander des paliers à semelle à joint diamétral et ses composants se trouvent dans le tableau ci-dessous.
- Chaque palier comprend le couvercle, la semelle du palier et les boulons du couvercle.
- Spécifiez le suffixe W33 pour le roulement pour avoir une rainure et des trous de lubrification sur la bague extérieure, permettant une lubrification par le centre du palier via le graisseur.
- Les trous de graissage et les bouchons comportent un filetage BSPT 1/4.
- Les assemblages présentés sont fournis en fonte grise.
- Le manchon d'étanchéité de l'arbre  $d_a$  doit être fourni par le client et son diamètre extérieur doit être identique à celui de  $d_b$ .

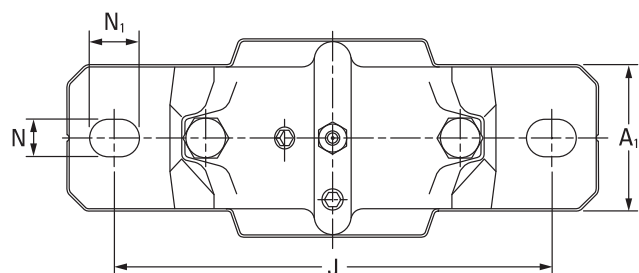
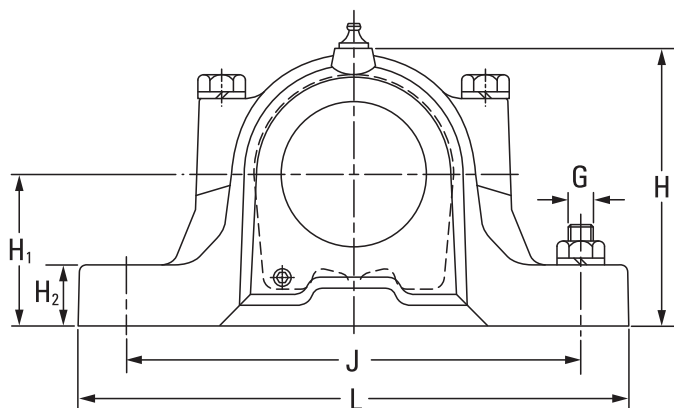
Diam. de l'arbre		Palier	Roulement	Bagues de stabilisation <sup>(1)</sup> DE x largeur	Joint à double lèvres <sup>(2)</sup>	Joint V-Ring <sup>(2)</sup>	Joint labyrinthe <sup>(3)</sup>	Disque d'obturation <sup>(3)</sup>
$d_a$	$d_b$							
mm	mm							
120	135	SNTN 3024	23024	SR180X12	TSNG224	VR224	L0224	EC524-620
		SNTN 3024	24024	SR180X5	TSNG224	VR224	L0224	EC524-620
130	145	SNTN 3026	23026	SR200X13,5	TSNG226	VR226	L0226	EC526
		SNTN 3026	24026	SR200X5	TSNG226	VR226	L0226	EC526
140	155	SNTN 3028	23028	SR210X13	TSNG228	VR228	L0228	EC528
		SNTN 3028	24028	SR210X5	TSNG228	VR228	L0228	EC528
150	165	SNTN 3030	23030	SR225X15	TSNG230	VR230	L0230	EC530
		SNTN 3030	24030	SR225X5.5	TSNG230	VR230	L0230	EC530
160	175	SNTN 3032	23032	SR240X15	TSNG232	VR232	L0232	EC532
		SNTN 3032	24032	SR240X5	TSNG232	VR232	L0232	EC532

<sup>(1)</sup> Bague de stabilisation = deux bagues requises pour une position fixe ; une seule bague par emballage.

<sup>(2)</sup> Joints double lèvres et V-Ring, deux joints par emballage.

<sup>(3)</sup> Joint labyrinthe et disque d'obturation, une seule pièce par emballage.

# SÉRIE LEGERE 3000



Dimensions du palier											2 boulons sont nécessaires	Masse du palier
A	A <sub>1</sub>	A <sub>2</sub>	A <sub>3</sub>	H	H <sub>1</sub>	H <sub>2</sub>	J	L	N	N <sub>1</sub>	G	kg
mm	mm	mm	mm	mm	mm	mm	mm	mm	mm	mm	mm	kg
160	110	180	240	218	112	40	320	380	26	32	24	17,0
160	110	180	240	218	112	40	320	380	26	32	24	17,0
175	120	200	245	242	125	45	350	410	26	32	24	20,0
175	120	200	245	242	125	45	350	410	26	32	24	20,0
175	120	195	255	270	140	45	350	410	26	32	24	25,0
175	120	195	255	270	140	45	350	410	26	32	24	25,0
190	130	215	265	290	150	50	380	445	28	35	24	30,0
190	130	215	265	290	150	50	380	445	28	35	24	30,0
190	130	215	270	297	150	50	390	460	28	35	24	36,0
190	130	215	270	297	150	50	390	460	28	35	24	36,0