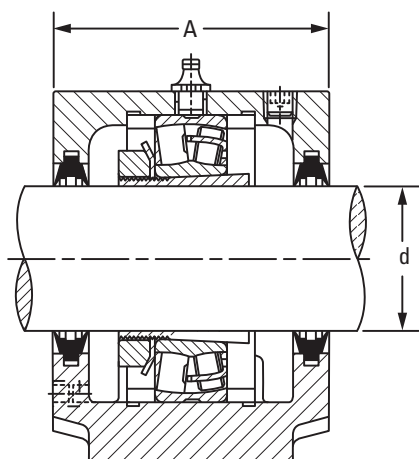
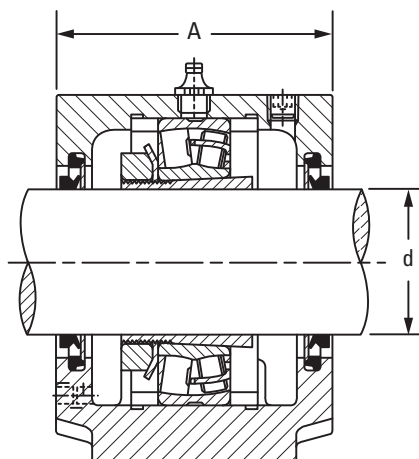


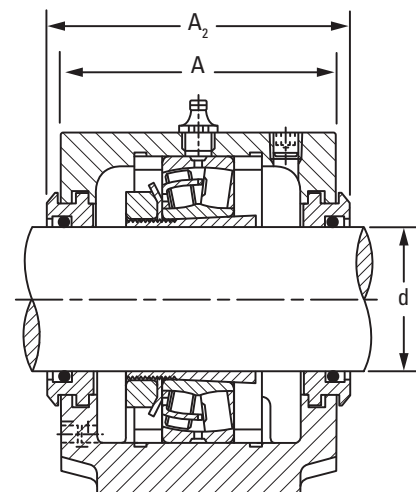
PALIER FSNT À QUATRE TROUS POUR ROUEMENTS À ALÉSAGE CONIQUE



Joint à double lèvres



Joint V-Ring



Joint labyrinthe

- Chaque palier comprend le couvercle, la semelle du palier et les boulons du couvercle.
- Spécifiez le suffixe W33 pour le roulement pour avoir une rainure et des trous de lubrification sur la bague extérieure, permettant une lubrification par le centre du palier via le graisseur.
- Les trous de graissage et les bouchons comportent un filetage BSPT 1/8 pour tous les paliers jusqu'à 520-617. Les trous de graissage et les bouchons comportent un filetage BSPT 1/4 pour tous les paliers à partir de 522-619.
- Les assemblages présentés sont fournis en fonte grise. Si vous désirez de la fonte ductile, ajoutez la lettre D à la référence de base (ex : FSNTD 511-609).

Diam. de l'arbre	Palier	Roulement	Bagues de stabilisation ⁽¹⁾	Manchon de montage ⁽²⁾	Joint à double lèvres ⁽³⁾	Joint V-Ring ⁽³⁾	Joint labyrinthe (4) ⁽⁴⁾	Joint taconite ⁽⁴⁾	Disque d'obturation ⁽⁴⁾
d			DE x largeur						
mm									
40	FSNT 511-609	21309K	SR100X9.5	H309	TSNG609	VR609	L0609	TA609	EC511-609
	FSNT 511-609	22309K	SR100X4	H2309	TSNG609	VR609	L0609	TA609	EC511-609
45	FSNT 512-610	21310K	SR110X10.5	H310	TSNG610	VR610	L0610	TA610	EC512-610
	FSNT 512-610	22310K	SR110X4	H2310	TSNG610	VR610	L0610	TA610	EC512-610
50	FSNT 511-609	22211K	SR100X9.5	H311	TSNG511	VR511	L0511	TA511	EC511-609
	FSNT 513-611	21311K	SR120X11	H311	TSNG611	VR611	L0611	TA611	EC513-611
	FSNT 513-611	22311K	SR120X4	H2311	TSNG611	VR611	L0611	TA611	EC513-611
55	FSNT 512-610	22212K	SR110X10	H312	TSNG512	VR512	L0512	TA512	EC512-610
	FSNT 515-612	21312K	SR130X12.5	H312	TSNG612	VR612	L0612	TA612	EC515-612
	FSNT 515-612	22312K	SR130X5	H2312	TSNG612	VR612	L0612	TA612	EC515-612
60	FSNT 513-611	22213K	SR120X10	H313	TSNG513	VR513	L0513	TA513	EC513-611
	FSNT 516-613	21313K	SR140X12.5	H313	TSNG613	VR613	L0613	TA613	EC516-613
	FSNT 516-613	22313K	SR140X5	H2313	TSNG613	VR613	L0613	TA613	EC516-613
65	FSNT 515-612	22215K	SR130X12.5	H315	TSNG515	VR515	L0515	TA515	EC515-612
	FSNT 518-615	21315K	SR160X14	H315	TSNG615	VR615	L0615	TA615	EC518-615
	FSNT 518-615	22315K	SR160X5	H2315	TSNG615	VR615	L0615	TA615	EC518-615
70	FSNT 516-613	22216K	SR140X12.5	H316	TSNG516	VR516	L0516	TA516	EC516-613
	FSNT 519-616	21316K	SR170X14.5	H316	TSNG616	VR616	L0616	TA616	EC519-616
	FSNT 519-616	22316K	SR170X5	H2316	TSNG616	VR616	L0616	TA616	EC519-616
75	FSNT 517	22217K	SR150X12.5	H317	TSNG517	VR517	L0517	TA517	EC517
	FSNT 520-617	21317K	SR180X14.5	H317	TSNG617	VR617	L0617	TA617	EC520-617
	FSNT 520-617	22317K	SR180X5	H2317	TSNG617	VR617	L0617	TA617	EC520-617

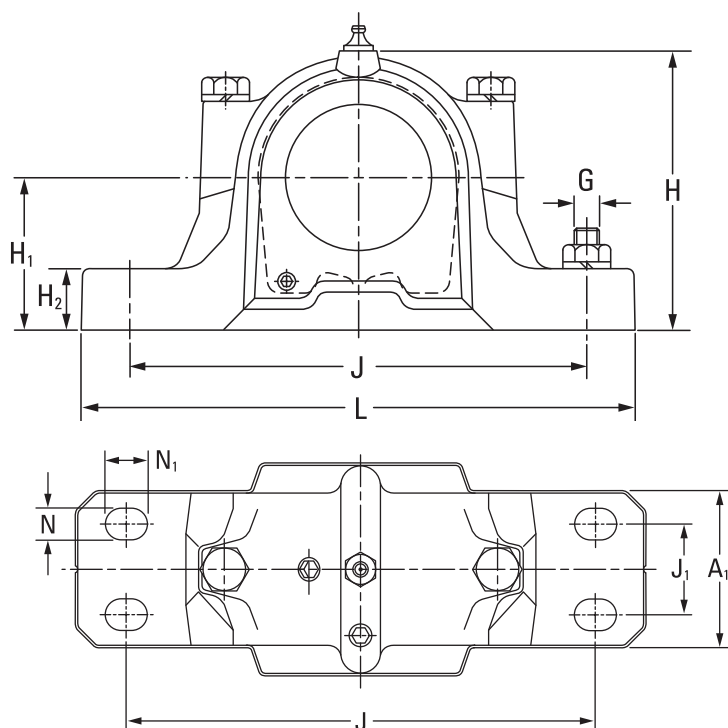
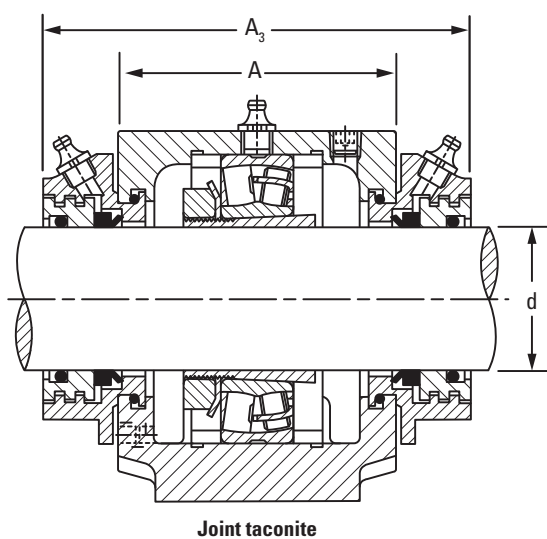
⁽¹⁾ Bague de stabilisation = deux bagues requises pour une position fixe ; une seule bague par emballage.

⁽²⁾ L'ensemble manchon de montage inclut un manchon, un écrou de blocage et une rondelle frein.

⁽³⁾ Joints double lèvres et V-Ring, deux joints par emballage.

⁽⁴⁾ Joint labyrinthe, taconite et disque d'obturation, une seule pièce par emballage.

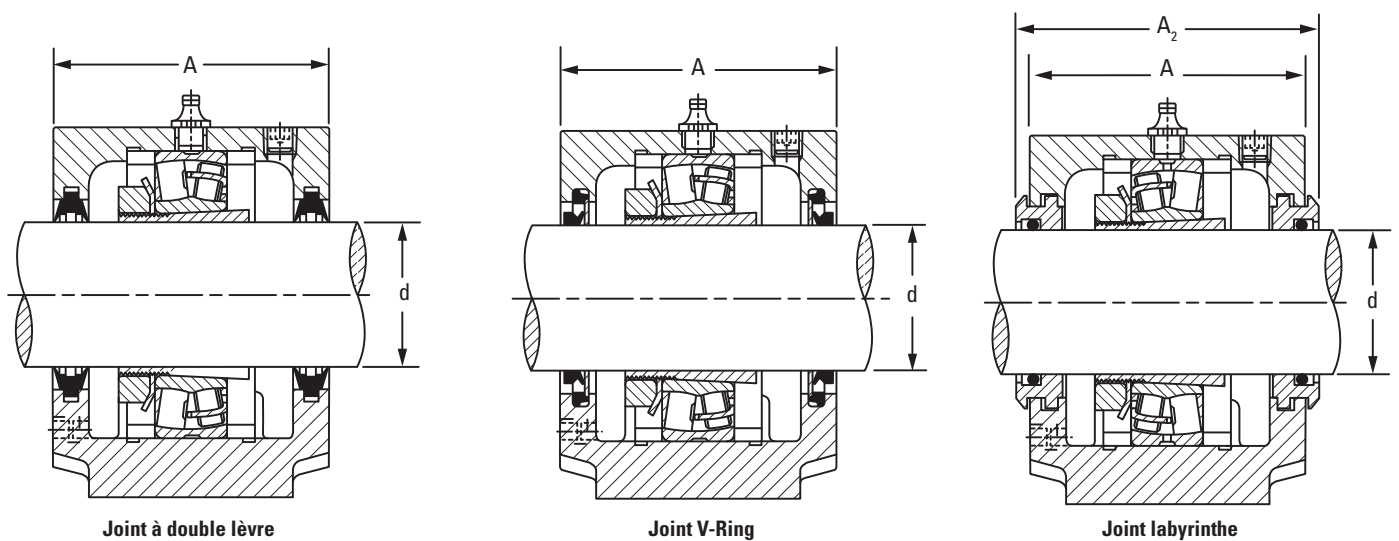
SÉRIE 500/600



Dimensions du palier												4 boulons sont nécessaires	Masse du palier
A	A ₁	A ₂	A ₃	H	H ₁	H ₂	J	J ₁	L	N	N ₁	G	kg
mm	mm	mm	mm	mm	mm	mm	mm	mm	mm	mm	mm	mm	kg
95	70	107	155	128	70	28	210	35	255	15	20	12	4,5
95	70	107	155	128	70	28	210	35	255	15	20	12	4,5
105	70	117	165	134	70	30	210	35	255	15	20	12	5,3
105	70	117	165	134	70	30	210	35	255	15	20	12	5,3
95	70	107	155	128	70	28	210	35	255	15	20	12	4,5
110	80	122	170	150	80	30	230	40	275	15	20	12	6,6
110	80	122	170	150	80	30	230	40	275	15	20	12	6,6
105	70	117	165	134	70	30	210	35	255	15	20	12	5,3
115	80	127	175	156	80	30	230	40	280	15	20	12	6,9
115	80	127	175	156	80	30	230	40	280	15	20	12	6,9
110	80	122	170	150	80	30	230	40	275	15	20	12	6,6
120	90	138	180	177	95	32	260	50	315	18	24	16	9,7
120	90	138	180	177	95	32	260	50	315	18	24	16	9,7
115	80	127	175	156	80	30	230	40	280	15	20	12	6,9
140	100	158	225	194	100	35	290	50	345	18	24	16	13,1
140	100	158	225	194	100	35	290	50	345	18	24	16	13,1
120	90	138	180	177	95	32	260	50	315	18	24	16	9,7
145	100	163	220	212	112	35	290	50	345	18	24	16	14,0
145	100	163	220	212	112	35	290	50	345	18	24	16	14,0
125	90	143	210	183	95	32	260	50	320	18	24	16	10,4
160	110	178	235	218	112	40	320	60	380	18	24	16	17,6
160	110	178	235	218	112	40	320	60	380	18	24	16	17,6

Suite à la page suivante.

PALIER FSNT À QUATRE TROUS POUR ROULEMENTS À ALÉSAGE CONIQUE



Suite de la page précédente.

Diam. de l'arbre	Palier	Roulement	Bagues de stabilisation ⁽¹⁾	Manchon de montage ⁽²⁾	joint à double lèvres ⁽³⁾	Joint V-Ring ⁽³⁾	Joint labyrinthe (4) ⁽⁴⁾	Joint taconite ⁽⁴⁾	Disque d'obturation ⁽⁴⁾
d			DE x largeur						
mm									
80	FSNT 518-615	22218K	SR160X12.5	H318	TSNG518	VR518	L0518	TA518	EC518-615
	FSNT 518-615	23218K	SR160X6.25	H2318	TSNG518	VR518	L0518	TA518	EC518-615
85	FSNT 519-616	22219K	SR170X12.5	H319	TSNG519	VR519	L0519	TA519	EC519-616
	FSNT 522-619	21319K	SR200X17.5	H319	TSNG619	VR619	L0619	TA619	EC522-619
	FSNT 522-619	22319K	SR200X6.5	H2319	TSNG619	VR619	L0619	TA619	EC522-619
90	FSNT 520-617	22220K	SR180X12	H320	TSNG520	VR520	L0520	TA520	EC520-617
	FSNT 520-617	23220K	SR180X4.85	H2320	TSNG520	VR520	L0520	TA520	EC520-617
	FSNT 524-620	21320K	SR215X19,5	H320	TSNG620	VR620	L0620	TA620	EC524-620
	FSNT 524-620	22320K	SR215X6.5	H2320	TSNG620	VR620	L0620	TA620	EC524-620
100	FSNT 522-619	22222K	SR200X13,5	H322	TSNG522	VR522	L0522	TA522	EC522-619
	FSNT 522-619	23222K	SR200X5,1	H2322	TSNG522	VR522	L0522	TA522	EC522-619
110	FSNT 524-620	22224K	SR215X14	H3124	TSNG524	VR524	L0524	TA524	EC524-620
	FSNT 524-620	23224K	SR215X5	H2324	TSNG524	VR524	L0524	TA524	EC524-620
115	FSNT 526	22226K	SR230X13	H3126	TSNG526	VR526	L0526	TA526	EC526
	FSNT 526	23226K	SR230X5	H2326	TSNG526	VR526	L0526	TA526	EC526
125	FSNT 528	22228K	SR250X15	H3128	TSNG528	VR528	L0528	TA528	EC528
	FSNT 528	23228K	SR250X5	H2328	TSNG528	VR528	L0528	TA528	EC528
135	FSNT 530	22230K	SR270X16.5	H3130	TSNG530	VR530	L0530	TA530	EC530
	FSNT 530	23230K	SR270X5	H2330	TSNG530	VR530	L0530	TA530	EC530
140	FSNT 532	22232K	SR290X17	H3132	TSNG532	VR532	L0532	TA532	EC532
	FSNT 532	23232K	SR290X5	H2332	TSNG532	VR532	L0532	TA532	EC532

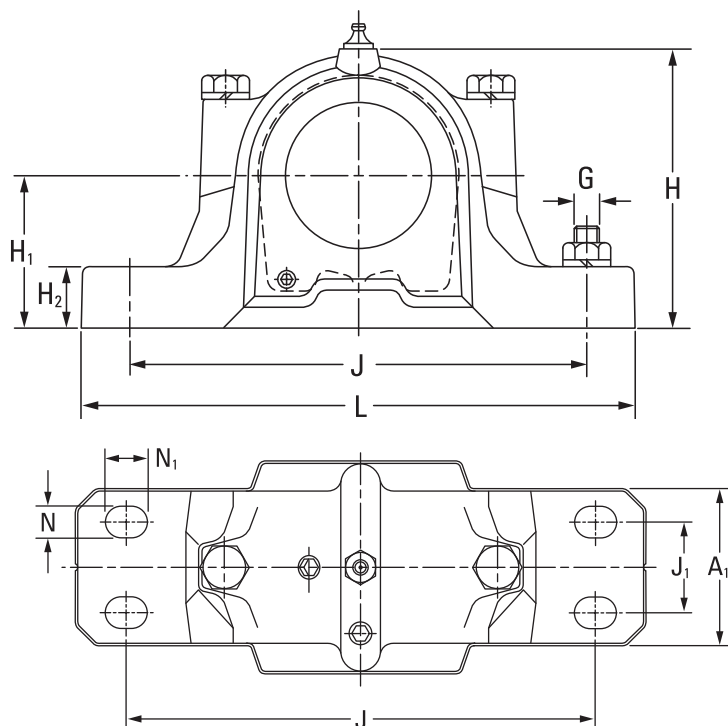
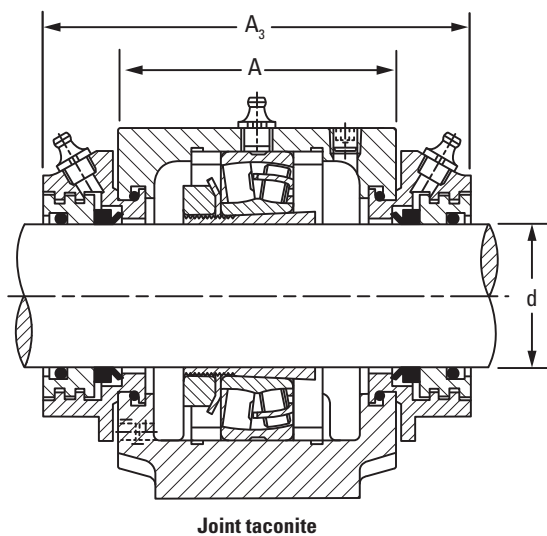
⁽¹⁾Bague de stabilisation = deux bagues requises pour une position fixe ; une seule bague par emballage.

⁽²⁾L'ensemble manchon de montage inclut un manchon, un écrou de blocage et une rondelle frein.

⁽³⁾Joints double lèvres et V-Ring, deux joints par emballage.

⁽⁴⁾Joint labyrinthe, taconite et disque d'obturation, une seule pièce par emballage.

SÉRIE 500/600 (SUITE)



Dimensions du palier												4 boulons sont nécessaires	Masse du palier
A	A ₁	A ₂	A ₃	H	H ₁	H ₂	J	J ₁	L	N	N ₁	G	kg
mm	mm	mm	mm	mm	mm	mm	mm	mm	mm	mm	mm	mm	kg
140	100	158	225	194	100	35	290	50	345	18	24	16	13,1
140	100	158	225	194	100	35	290	50	345	18	24	16	13,1
145	100	163	220	212	112	35	290	50	345	18	24	16	14,0
175	120	191	250	242	125	45	350	70	410	18	24	16	22,3
175	120	191	250	242	125	45	350	70	410	18	24	16	22,3
160	110	178	235	218	112	40	320	60	380	18	24	16	17,6
160	110	178	235	218	112	40	320	60	380	18	24	16	17,6
185	120	199	260	271	140	45	350	70	410	18	24	16	26,5
185	120	199	260	271	140	45	350	70	410	18	24	16	26,5
175	120	191	250	242	125	45	350	70	410	18	24	16	22,3
175	120	191	250	242	125	45	350	70	410	18	24	16	22,3
185	120	199	260	271	140	45	350	70	410	18	24	16	26,5
185	120	199	260	271	140	45	350	70	410	18	24	16	26,5
190	130	208	265	290	150	50	380	70	445	22	28	20	34,0
190	130	208	265	290	150	50	380	70	445	22	28	20	34,0
205	150	223	285	302	150	50	420	80	500	26	32	24	39,0
205	150	223	285	302	150	50	420	80	500	26	32	24	39,0
220	160	241	295	323	160	60	450	90	530	26	32	24	48,0
220	160	241	295	323	160	60	450	90	530	26	32	24	48,0
235	160	254	315	344	170	60	470	90	550	26	32	24	54,5
235	160	254	315	344	170	60	470	90	550	26	32	24	54,5