

**PLUS
VALUE**



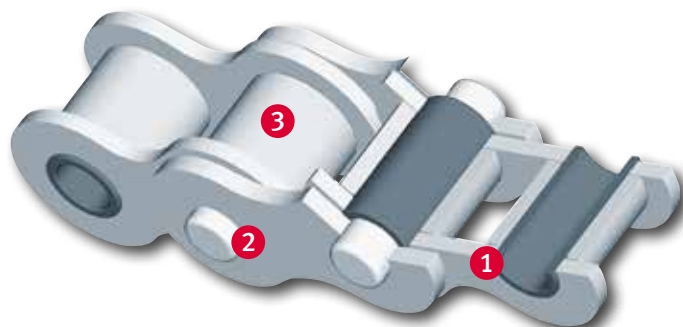
MEGAlife I et MEGAlife II

Les chaînes iwis sans entretien

Les chaînes à rouleaux et les chaînes de transport sans entretien MEGAlife s'utilisent chaque fois qu'une relubrification s'avère totalement ou partiellement impossible, par exemple environnements secs et applications dans lesquelles les composants sont difficilement accessibles pour les travaux de maintenance. Les chaînes MEGAlife sont protégées contre la corrosion grâce à des composants nickelés et conviennent pour l'emploi dans une gamme de températures de service de -40 à +140 °C.

Points forts MEGAlife :

- 1 Douille massive frittée cémentée trempée réalisée dans un matériau spécialement développé pour cette application, dureté élevée et traitée pour des propriétés tribologiques optimales
- 2 Axes avec revêtement de surface anti-usure et optimisé pour réduire le frottement
- 3 Rouleau monobloc avec surface anticorrosion et géométrie optimisée pour la douille frittée



iwis® MEGAlife I et MEGAlife II

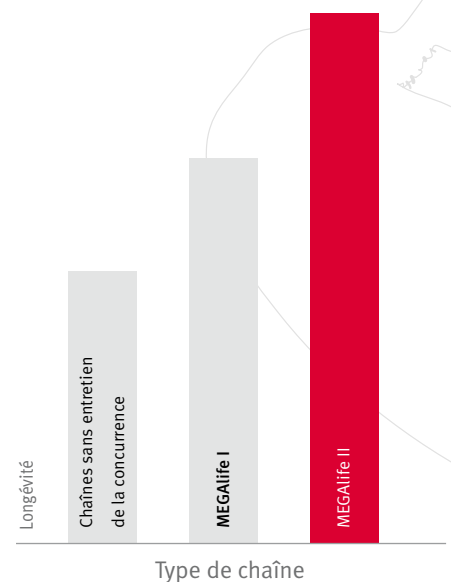
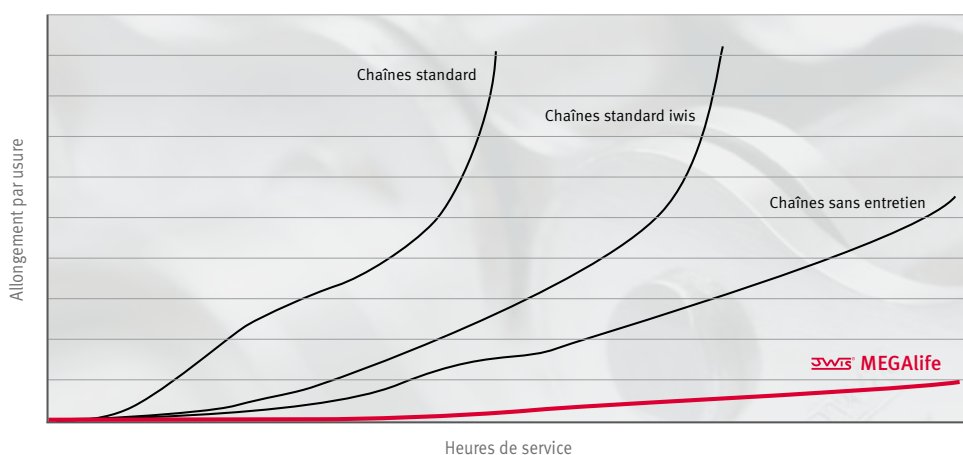
Les chaînes iwis sans entretien

PROBLEME/SITUATION DE DEPART	POINTS FORTS MEGALIFE I	POINTS FORTS MEGALIFE II
<ul style="list-style-type: none"> • Lubrification impossible ou seulement partiellement • Nécessité d'un environnement propre et sec • Difficulté d'accès pour les travaux de maintenance • Encrassement de l'installation et des produits transportés par du lubrifiant 	<ul style="list-style-type: none"> • Convient de manière optimale aux applications normales sans relubrification pour des vitesses jusqu'à max. 3 m/s • Dans certaines conditions, sans entretien à vie • Dérivetage très facile – easy break • Utilisable également en ambiances corrosives ; recommandé avec lubrification si possible • Entièrement compatibles avec les chaînes de transport standard iwis grâce à l'utilisation des mêmes éléments rapportés originaux • Les chaînes à rouleaux MEGAlife I à axes débordants sont nickelées chimiquement • Toutes les chaînes à rouleaux sont dotées d'axes lisses • Protection de l'environnement grâce à l'absence de lubrifiant • Disponible également en tant que chaîne de transfert, de chaîne à avance continue ou de chaîne à griffes – la solution iwis sans entretien pour de nouvelles applications dans le domaine de la manutention 	<ul style="list-style-type: none"> • La solution pour des entraînements rapides, $v > 3\text{m/s}$ et/ou des sollicitations élevées • Résistance sensiblement améliorée à l'usure grâce à l'utilisation d'un procédé thermochimique spécial pour les axes, qui offre une dureté de surface élevée et une adhérence optimale • Longévité nettement accrue • Les axes et les douilles frittées cémentées trempées sont adaptés à la perfection • Ne convient pas aux environnements risquant d'être soumis à la corrosion • Utilisation principale de la chaîne ML II en tant que chaîne d'entraînement • Pour applications exigeantes

NOTRE SOLUTION

Chaînes iwis haute performance sans entretien avec conception spéciale des articulations. Des détails techniques novateurs garantissent une longévité hors pair, même sans relubrification

Essais à vitesses élevées sans relubrification.
Le graphique correspond aux résultats des tests pratiqués par iwis





AVANTAGES POUR LE CLIENT

- Excellente résistance à l'usure, même à des vitesses élevées, alors que les chaînes sans entretien conventionnelles s'allongent
- Résistance extrêmement élevée à la fatigue et à la rupture
- Excellente protection contre la corrosion grâce à des composants nickelés
- Plage de températures de -40 °C à +140 °C
- Dérivitage très facile
- L'utilisation de chaînes MEGAlife réduit les temps d'arrêt ainsi que les coûts de maintenance des machines et des installations
- Les chaînes MEGAlife sont propres, sèches et respectueuses de l'environnement grâce à l'absence de lubrification

DOMAINES D'APPLICATION

- Industrie alimentaire et de l'emballage
- Industrie graphique
- Manutention, installations de convoyage
- Industrie textile et du vêtement
- Industrie du papier et de la reliure
- Electronique et fabrication de cartes à circuits imprimés
- Industrie du bois, de la céramique et du verre
- Technologie médicale
- Fabrication de lampes

... et chaque fois qu'une relubrification s'avère totalement ou partiellement impossible.

GAMME DE PRODUITS

- Chaînes à rouleaux selon DIN 8187 et DIN 8188 (ISO 606)
- Chaînes à rouleaux avec divers éléments rapportés
- Chaînes à rouleaux à plaques droites
- Chaînes à avance continue
- Chaînes de transfert
- Chaînes à griffes
- Chaînes spéciales

Les chaînes à rouleaux et les chaînes de transport **MEGAlife** sans entretien s'utilisent chaque fois qu'une relubrification s'avère totalement ou partiellement impossible.

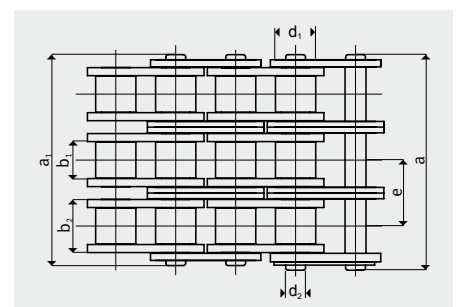
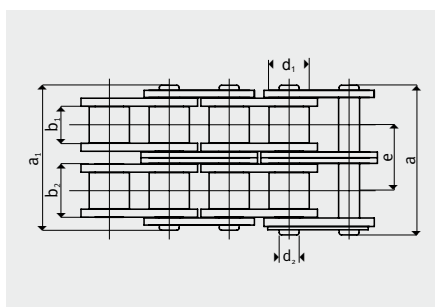
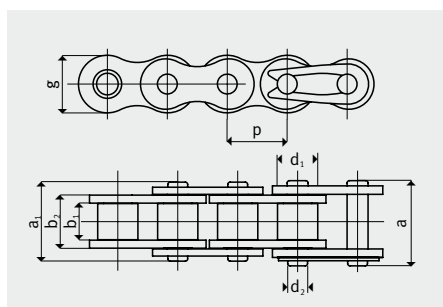


iwis® Chaînes à rouleaux MEGAlife I

Norme ISO 606

Numéro DIN ISO	Désignation iwis	Pas p (pouce)	Pas p (mm)	iwis (N) moyenne	Charge de rupture F_b		Surface d'articulation F (cm ²)	Poids par mètre q (kg/m)	Maillon intérieur			Maillon extérieur			N° de référence (5 m)	
					Norme (N) min.				b_1 (mm) min.	b_2 (mm) min.	g (mm) max.	a_1 (mm) max. ¹⁾	a (mm) max. ¹⁾	Rouleau d_1 (mm) max.		Axe d_2 (mm) max.
Simple																
06 B-1	G 67 ML*	3/8	9,525	11.000	8.900	0,28	0,41	5,72	8,53	8,20	12,90	14,10	6,35	3,31	-	50033917
08 B-1	L 85 ML	1/2	12,70	22.000	17.800	0,50	0,70	7,75	11,30	11,80	16,90	18,50	8,51	4,45	-	50026256
08 A-1 ANSI 40	L 85 AML	1/2	12,70	17.500	13.900	0,44	0,60	7,94	11,15	12,00	16,60	17,50	7,95	3,96	-	50036841
10 B-1	M 106 ML	5/8	15,875	25.000	22.200	0,67	0,95	9,65	13,28	14,40	19,50	20,90	10,16	5,08	-	50026257
12 B-1	M 127 ML	3/4	19,05	30.000	28.900	0,89	1,25	11,75	15,62	16,20	22,70	23,60	12,07	5,72	-	50026258
12 A-1 ANSI 60	M 128 AML	3/4	19,05	41.000	31.300	1,06	1,47	12,70	17,75	18,00	25,30	26,70	11,91	5,96	-	50038464
16 B-1	M 1611 ML	1	25,4	75.000	60.000	2,10	2,70	17,02	25,45	21,10	36,10	36,90	15,88	8,28	-	50028923
20 B-1	M 2012 ML	1 1/4	31,75	120.000	95.000	2,92	3,72	19,56	29,1	26,2	41,6	43,3	19,05	10,17	-	50037775
Double																
06 B-2	D 67 ML	3/8	9,525	19.000	16.900	0,56	0,78	5,72	8,53	8,20	23,40	24,60	6,35	3,31	10,24	50033832
08 B-2	D 85 ML	1/2	12,70	40.000	31.100	1,00	1,35	7,75	11,30	11,80	30,80	32,40	8,51	4,45	13,92	50027439
10 B-2	D 106 ML	5/8	15,875	50.000	44.500	1,34	1,85	9,65	13,28	14,40	36,00	37,50	10,16	5,08	16,59	50027509
12 B-2	D 127 ML	3/4	19,05	60.000	57.800	1,78	2,50	11,75	15,62	16,40	42,10	43,00	12,07	5,72	19,46	50027457
16 B-2	D 1611 ML	1	25,40	150.000	106.000	4,21	5,40	17,02	29,45	21,10	68,00	68,80	15,85	8,28	31,88	50033161
20 B-2	D 2012 ML	1 1/4	31,75	210.000	170.000	5,84	7,36	19,56	29,01	25,40	79,70	82,90	19,05	10,19	36,45	50033771
Triple																
08 B-3	TR 85 ML	1/2	12,70	58.000	44.500	1,50	2,00	7,75	11,30	11,80	44,70	46,30	8,51	4,45	13,92	50027510
10 B-3	TR 106 ML	5/8	15,875	75.000	66.700	2,02	2,80	9,65	13,28	14,40	52,50	54,00	10,16	5,08	16,59	50027511
12 B-3	TR 127 ML	3/4	19,05	89.000	86.700	2,68	3,80	11,75	15,62	16,40	61,50	62,50	12,07	5,72	19,46	50027512
16 B-3	TR 1611 ML	1	25,40	219.000	160.000	6,32	8,00	17,02	25,45	21,10	99,20	100,70	15,88	8,28	31,88	50033628
Chaînes à rouleaux MEGAlife simples/doubles à plaques droites																
10 B-1	M 106 ML-GL	5/8	15,875	24.000	22.200	0,67	0,95	9,65	13,28	13,90	19,50	20,90	10,16	5,08	-	50035304
10 B-2	D 106 ML-GL	5/8	15,875	47.500	44.500	1,34	1,85	9,65	13,28	13,90	36,00	37,50	10,16	5,08	16,59	50034083
12 B-1	M 127 ML-GL	3/4	19,05	30.000	28.900	0,89	1,30	11,75	15,62	16,10	22,70	23,60	12,07	5,72	-	50037351
12 B-2	D 127 ML-GL	3/4	19,05	63.000	57.800	1,78	2,50	11,75	15,62	16,10	42,10	43,00	12,07	5,72	19,46	50034084

* Disponible également en 10 m (Art. 50035181) ¹⁾ Cotes différentes pour maillons soudés En cas d'utilisation de maillons soudés, la résistance à la rupture de la chaîne peut être inférieure d'environ 20%.

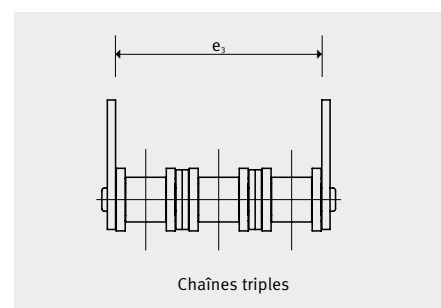
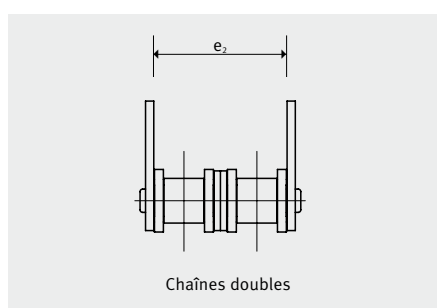
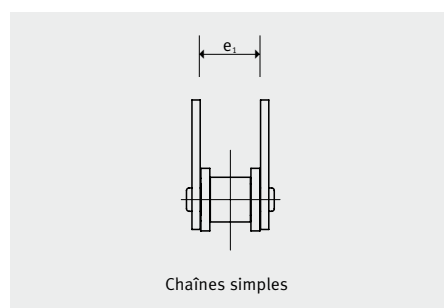


iwis® Chaînes de transport iwis MEGAlife I avec plaques droites à attaches Basées sur les chaînes à rouleaux iwis norme ISO 606

Numéro DIN ISO	Désignation iwis	Pas p (pouce) ²⁾	Pas p (mm) ²⁾	a (mm)	b (mm)	d (mm)	Chaînes simples e ₁ (mm)	Chaînes doubles e ₂ (mm)	Chaînes triples e ₃ (mm)	g (mm)	i (mm)	l (mm)	s (mm)	M (mm)	Trou taraudé m max. (mm)
Forme 102.1															
08 B-1	L 85 ML ¹⁾	1/2	12,70	13,0	19,0	4,2	11,6	25,5	39,4	5,4	-	18,0	1,5	4	5,2
10 B-1	M 106 ML ¹⁾	5/8	15,875	16,3	24,3	5,2	13,6	30,1	46,6	6,8	-	24,0	1,6	5	5,3
12 B-1	M 127 ML ¹⁾	3/4	19,05	19,1	29,1	6,2	15,9	35,3	54,7	7,4	-	28,0	1,8	5	5,5
16 B-1	M 1611 ML	1	25,40	24,6	36,6	8,2	25,9	57,8	89,7	10,4	-	36,2	3,0	6	8,2
Forme 103.1 et 103.2															
08 B-1	L 85 ML ¹⁾	1/2	12,70	17,0	23,0	4,2	11,6	25,5	39,4	5,4	12,7	23,6	1,5	4	5,2
10 B-1	M 106 ML ¹⁾	5/8	15,875	16,3	25,8	5,2	13,6	30,1	46,6	7,5	15,8	31,0	1,6	5	5,3
12 B-1	M 127 ML ¹⁾	3/4	19,05	18,3	29,0	6,2	15,9	35,3	54,7	9,0	19,0	37,2	1,8	5	5,5
16 B-1	M 1611 ML	1	25,40	28,45	41,55	8,2	25,9	57,8	89,7	10,35	25,4	47,2	3,0	6	8,2

¹⁾ Egalement pour les chaînes doubles et les chaînes triples correspondantes

²⁾ Pas nominal

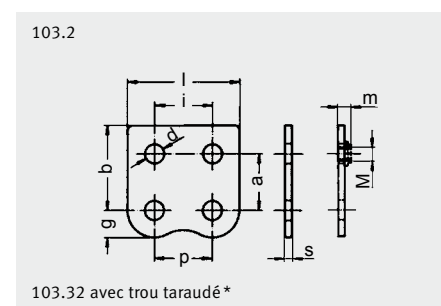
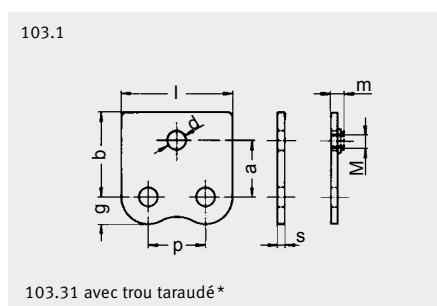
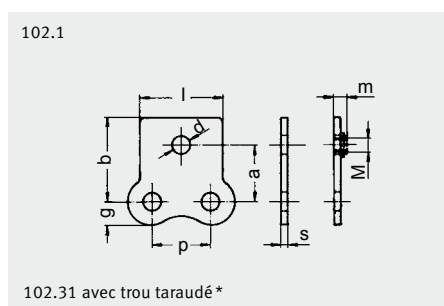


PLAQUES DROITES A ATTACHES

Les modèles présentés peuvent également être fournis montés sur maillons raccords et maillons extérieurs pour montage final et réparation.

Equiperment avec plaques à attaches possible sur chaque maillon extérieur d'un seul ou des deux côtés ou bien à intervalles plus importants.

Autres chaînes de transport et trous taraudés sur demande.

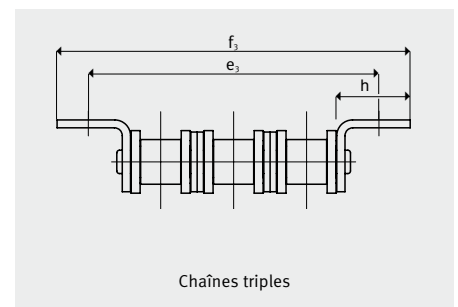
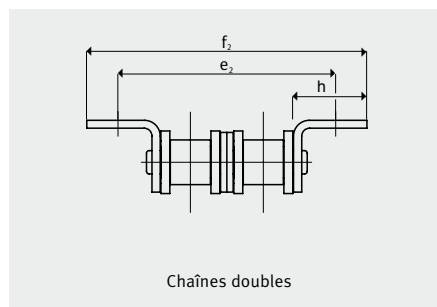
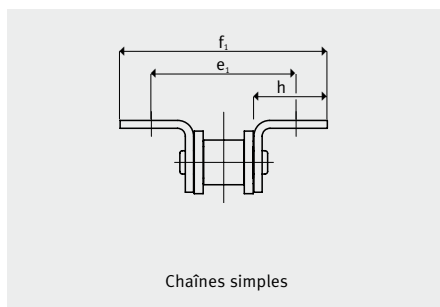


* Sur demande

iwis® Chaînes de transport iwis MEGAlife I avec plaques en équerre Basées sur les chaînes à rouleaux iwis norme ISO 606

Numéro DIN ISO	Désignation iwis	Pas p (pouce) ³⁾	Pas p (mm) ³⁾	c (mm)	d (mm)	e ₁ (mm)	f ₁ (mm)	Chaînes simples		Chaînes doubles		Chaînes triples		g (mm)	h (mm)	i (mm)	l (mm)	s (mm)	M (mm)	m max. (mm)	Trou taraudé
								e ₂ (mm)	f ₂ (mm)	e ₃ (mm)	f ₃ (mm)										
Forme 202.1																					
08 B-1	L 85 ML ¹⁾	1/2	12,70	8,0	4,2	27,6	39,6	41,5	53,5	55,4	67,4	5,4	14,0	-	18,1	1,5	4	5,2			
10 B-1	M 106 ML ¹⁾	5/8	15,875	9,0	5,2	33,6	49,6	50,1	66,1	66,6	82,6	6,8	18,0	-	24,0	1,6	5	5,3			
12 B-1	M 127 ML ¹⁾	3/4	19,05	10,0	6,2	41,1	61,1	60,5	80,5	79,9	99,9	7,4	22,6	-	28,0	1,8	5	5,5			
16 B-1	M 1611 ML	1	25,40	16,0	8,2	53,9	77,9	85,8	109,8	117,7	141,7	10,4	26,0	-	36,2	3,0	6	8,2			
Forme 203.1 und 203.2																					
08 B-1	L 85 ML ^{1) 2)}	1/2	12,70	9,5	4,2	32,6	44,6	46,5	58,5	60,4	72,4	5,4	16,5	12,7	23,6	1,5	4	5,2			
10 B-1	M 106 ML ^{1) 2)}	5/8	15,875	11,0	5,2	30,6	49,6	47,1	66,1	63,6	82,6	7,5	18,0	15,8	31,0	1,6	5	5,3			
12 B-1	M 127 ML ^{1) 2)}	3/4	19,05	12,0	6,2	35,5	56,9	54,9	76,3	74,3	95,7	9,0	20,5	19,0	37,2	1,8	5	5,5			
16 B-1	M 1611 ML	1	25,40	18,0	8,2	57,7	83,9	89,6	115,8	121,5	147,8	10,4	29,0	25,4	47,2	3,0	6	8,2			

Chaîne de transport D 1611 ML et TR 1611 ML sur demande ¹⁾ Egalement pour les chaînes doubles et chaînes triples correspondantes ²⁾ Montage des plaques en équerre possible également vers l'intérieur, partie supérieure sur la chaîne, sauf en cas de montage des deux côtés sur D 85, D 106 et D 127 ³⁾ Pas nominal

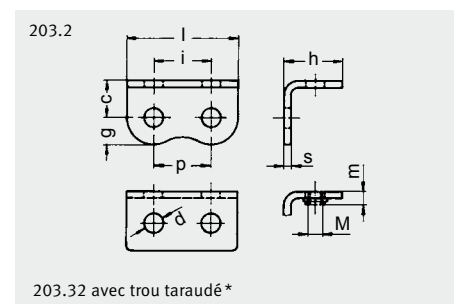
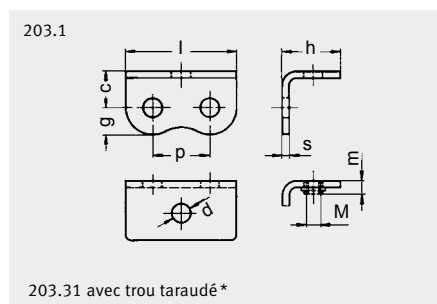
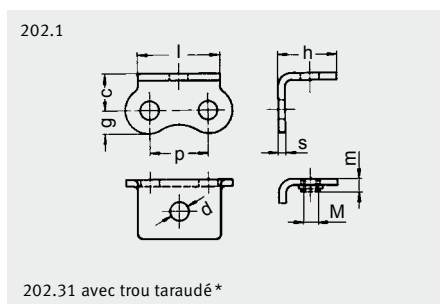


PLAQUES EN EQUERRE

Les modèles présentés peuvent également être fournis montés sur maillons raccords et maillons extérieurs pour montage final et réparation.

Les plaques en équerre avec trou taraudé ne peuvent pas être montées vers l'intérieur, partie supérieure sur la chaîne. Equipement avec plaques en équerre

possible sur chaque maillon extérieur d'un seul ou des deux côtés ou bien à intervalles plus importants. Autres chaînes de transport et trous taraudés sur demande.



*Sur demande

iwis® Chaînes de transport iwis MEGAlife à axes débordants

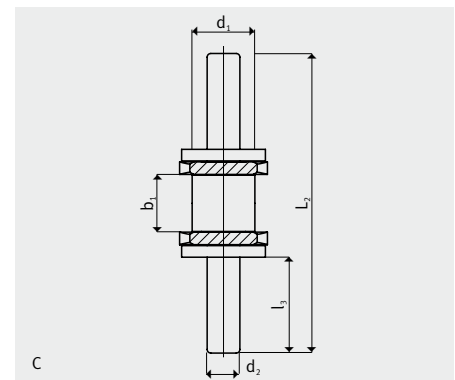
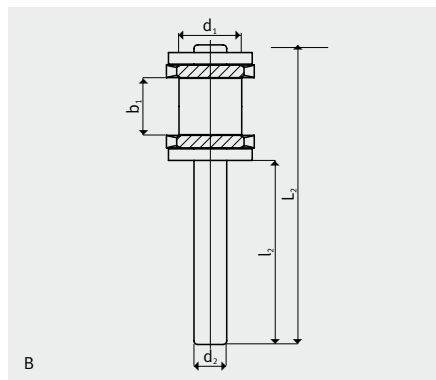
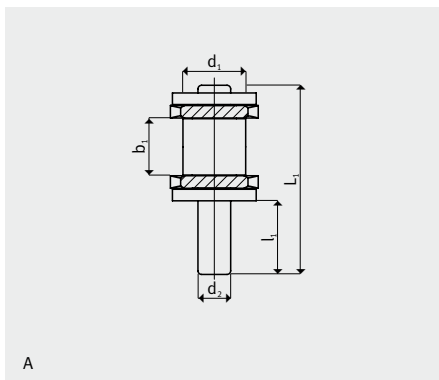
Basées sur les chaînes à rouleaux iwis norme ISO 606

Numéro DIN ISO	Désignation iwis ¹⁾	Pas p (pouce) ²⁾	Pas p (mm) ²⁾	Largeur intérieur b_1 (mm)	Diamètre des rouleaux d_1 (mm)	Diamètre des axes d_2 (mm)	L_1 (mm)	Exécution A		Exécution B et C	
								l_1 (mm)	L_2 (mm)	l_2 (mm)	l_3 (mm)
08 B-1	L 85 ML ¹⁾	1/2	12,7	7,75	8,51	4,45	25,5	10,0	40,5	25,0	13,0
10 B-1	M 106 ML ¹⁾	5/8	15,875	9,65	10,16	5,08	30,0	12,0	48,0	30,0	15,5
12 B-1	M 127 ML ¹⁾	3/4	19,05	11,75	12,07	5,72	36,0	15,0	51,0	30,0	15,5
16 B-1	M 1611 ML	1	25,4	17,02	15,88	8,28	53,8	20,0	68,5	35,0	18,0

¹⁾ Pour chaînes multiples sur demande ²⁾ Pas nominal Autres longueurs et formes d'axe sur demande

AXES ALLONGES

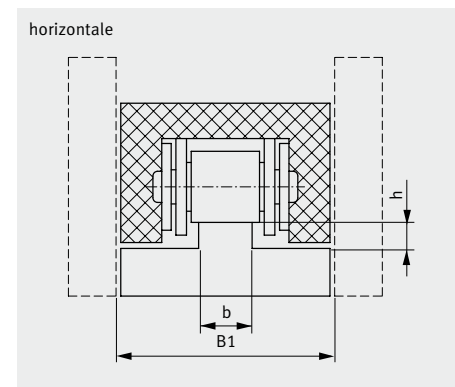
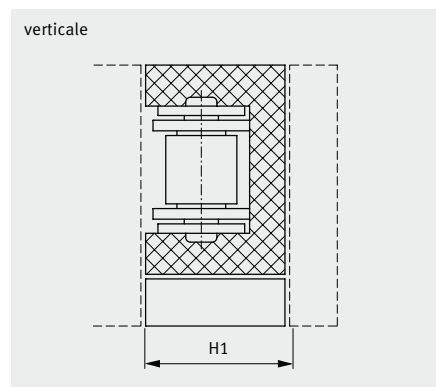
Les modèles présentés peuvent également être fournis montés sur maillons raccords et maillons extérieurs pour montage final et réparation (C uniquement comme maillon extérieur).



iwis® Chaînes de transfert iwis MEGAlife I

basées sur des chaînes à rouleaux iwis selon DIN 8187

Désignation iwis ¹⁾	B_1	b	h	H_1	N° de référence (5 m)
L 85 TF ML-1	20	7,5	3,1	15,4	50027317
M 106 TF ML-1	25	9,5	3,1	17,7	50036409
M 127 TF ML-1	30	11,3	2,9	20,0	50032663



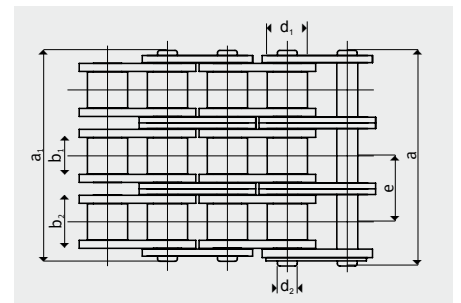
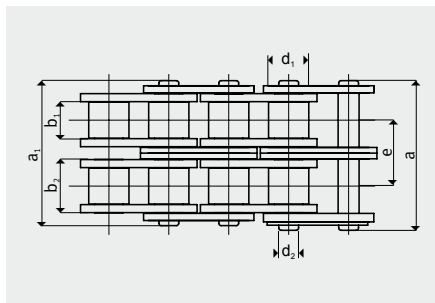
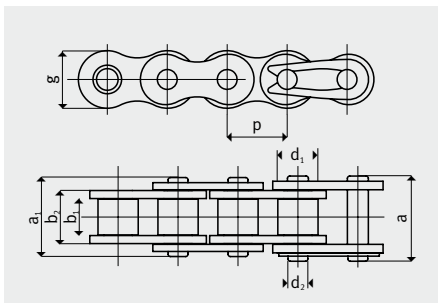
iwis® Chaînes à rouleaux MEGAlife II

Norme ISO 606

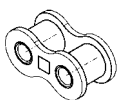
Numéro DIN ISO	Désignation iwis	Pas p (pouce)	Pas p (mm)	iwis (N) moyenne	Charge de rupture F_B		Surface d'articulation f (cm ²)	Poids par m q (kg/m)	Maillon intérieur			Maillon extérieur			N° de référence (5 m)	
					Norme (N) min.				b_1 (mm) min.	b_2 (mm) min.	g (mm) max.	a_1 (mm) max. ¹⁾	a (mm) max. ¹⁾	Rouleau d_1 (mm) max.		Axe d_2 (mm) max.
Simple																
06 B-1	G 67 ML-2*	3/8	9,525	11.000	8.900	0,28	0,41	5,72	8,53	8,20	12,90	14,10	6,35	3,31	-	50030791
08 B-1	L 85 ML-2	1/2	12,70	22.000	17.800	0,50	0,70	7,75	11,30	12,20	16,90	18,50	8,51	4,45	-	50030461
10 B-1	M 106 ML-2	5/8	15,875	25.000	22.200	0,67	0,95	9,65	13,28	14,40	19,50	20,90	10,16	5,08	-	50030462
12 B-1	M 127 ML-2	3/4	19,05	30.000	28.900	0,89	1,25	11,75	15,62	16,40	22,70	23,60	12,07	5,72	-	50030463
16 B-1	M 1611 ML-2	1	25,40	75.000	60.000	2,10	2,72	17,02	25,45	21,10	36,10	36,90	15,88	8,28	-	50030464
20 B-1	M 2012 ML-2	1 1/4	31,75	120.000	95.000	5,84	3,72	19,56	29,10	26,60	77,00	79,70	19,05	10,17	36,45	50033036
Double																
06 B-2	D 67 ML-2	3/8	9,525	19.000	16.900	0,56	0,78	5,72	8,53	8,20	23,40	24,60	6,35	3,31	10,24	50031074
08 B-2	D 85 ML-2	1/2	12,70	40.000	31.100	1,00	1,35	7,75	11,30	12,20	30,80	32,40	8,51	4,45	13,92	50030465
10 B-2	D 106 ML-2	5/8	15,875	49.000	44.500	1,34	1,85	9,65	13,28	14,40	36,00	37,50	10,16	5,08	16,59	50030466
12 B-2	D 127 ML-2	3/4	19,05	61.000	57.800	1,78	2,50	11,75	15,62	16,40	42,10	43,00	12,07	5,72	19,46	50030467
Chaînes triples en exécution ML II : sur demande																
Chaînes simples selon DIN 8188-1, norme américaine, ISO 606 : 2004																
08 A-1 ANSI 40	L 85 AML-2	1/2	12,70	17.500	13.900	0,44	0,60	7,94	11,15	12,00	16,60	17,50	7,95	3,96	-	50033770
12 A-1 ANSI 60	M 128 AML-2	3/4	19,05	41.000	31.300	1,06	1,47	12,70	17,75	18,00	25,30	26,70	11,91	5,96	-	50031073
16 A-1 ANSI 80	M 1610 AML-2	1	25,40	68.000	55.600	1,79	2,57	15,88	22,40	22,80	32,00	33,90	15,88	7,94	-	50032667

Chaînes de transport en exécution ML II sur demande

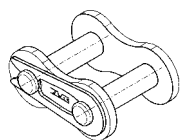
¹⁾ Cotes différentes pour maillons soudés. En cas d'utilisation de maillons soudés, la résistance à la rupture de la chaîne peut être inférieure d'environ 20%. * Plaques droites



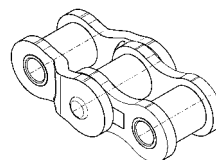
ÉLÉMENTS ET MAILLONS RACCORD



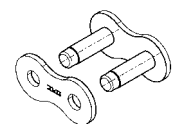
Maillon intérieur n° 2
Désignation normalisée B



Maillon raccord n° 3 avec fermeture à agrafe
Désignation normalisée E



Double maillon soudé n° 7
Désignation normalisée C



Maillon intérieur n° 8
Désignation normalisée A

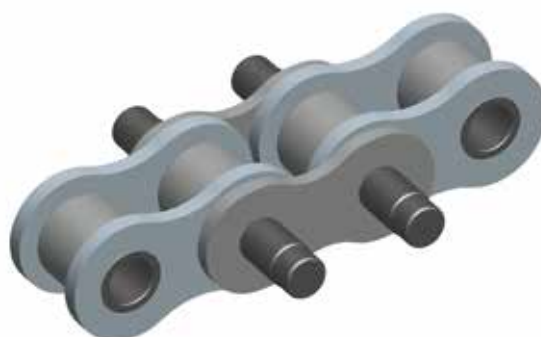
iwis Chaînes de transport iwis MEGAlife

Exemples d'exécutions spéciales

Chaîne de transport MEGAlife avec plaques droites à attaches



Chaînes de transport MEGAlife à axes débordants



Chaîne de transport MEGAlife avec plaques en équerre



Chaîne de transport MEGAlife avec plaque spéciale



iwis® MEGAlife SFK & SFS –

Les chaînes à avance continue iwis sans entretien

PROBLEME/SITUATION DE DEPART

- Relubrification impossible ou seulement partiellement
- Nécessité d'un environnement propre et sec
- Difficulté d'accès pour les travaux de maintenance
- Encrassement de l'installation et des produits transportés par du lubrifiant.

NOTRE SOLUTION

Chaînes à avance continue sans entretien iwis avec conception spéciale des articulations et galets porteurs en métal fritté – une innovation technique – **les premières chaînes à avance continue à rouleaux haute performance véritablement sans entretien.**

POINTS FORTS

- Excellent comportement à l'usure – même dans des conditions extrêmes
- Dérivetage très facile
- Réduction des coûts de maintenance
- Réduction des durées d'immobilisation des installations
- Ecologique, en raison de l'absence de lubrifiant sur la surface
- Convient pour la salle blanche

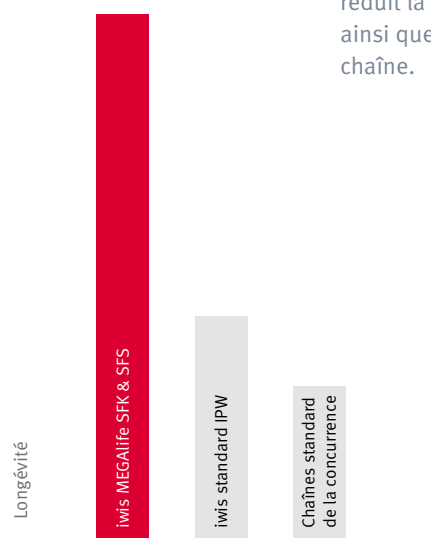
CARACTERISTIQUES TECHNIQUES

- Surface de la chaîne et galets d'accumulation secs
- Protection anticorrosion
- Au choix, galets d'accumulation en plastique ou en acier (V2A ou nickelé)
- Gamme de températures de service -40 à +160 °C (avec galets d'accumulation en acier)
- Chaînes à avance continue disponibles en exécution classique ou nouvelle version iwis dans les dimensions 1/2» et 3/4»
- Les galets porteurs en métal fritté diminuent le coefficient de friction, ce qui réduit la puissance d'entraînement ainsi que la charge exercée sur la chaîne.

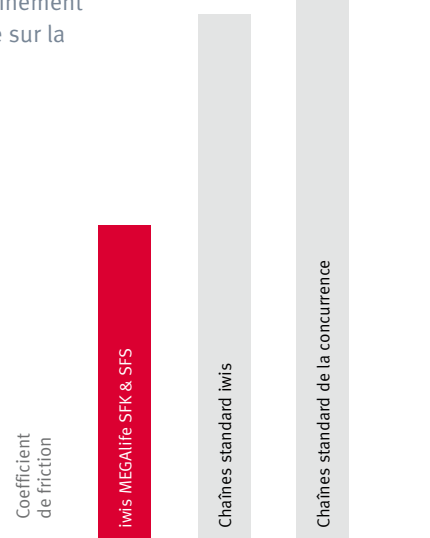
DOMAINES D'APPLICATION

- Electronique et fabrication de cartes à circuits imprimés
- Industrie alimentaire et de l'emballage
- Installations de convoyage
- Industrie du bois, de la céramique et du verre
- Technologie médicale

... et chaque fois qu'une relubrification s'avère totalement ou partiellement impossible.



Comparatif de la durée de vie des chaînes à avance continue sans relubrification



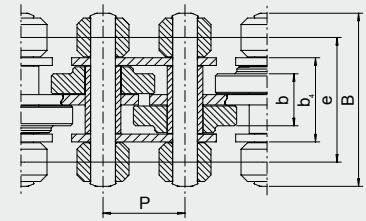
Comparatif du coefficient de friction des chaînes à avance continue

iwis® MEGAlife SFK & SFS

Exécution avec galets d'accumulation décalés

Désignation iwis	Pas p (mm)	Largeur de chaîne B (mm)	b (mm)	b ₄ (mm)	e (mm)	Diamètre galet de transport (mm)	Capacité de transport par rouleau (kg)	Poids (kg/m)
Forme VR								
L 88 SFK-ML	12,70	27	9,2	14,50	18,70	16,00	6	0,85
L 88 SFS-ML	12,70	27	9,2	14,50	18,70	16,00	8	1,40
M 120 SFK-ML	19,05	40	11,70	19,55	29,0	24,0 / 26,0 / 27,0 / 28,0	10	1,8
M 120 SFK-ML	19,05	45	11,70	19,55	31,5	24,0 / 26,0 / 27,0 / 28,0	10	1,8
M 120 SFS-ML	19,05	40	11,70	19,55	29,0	24,0 / 26,0 / 27,0 / 28,0	15	2,8
M 120 SFS-ML	19,05	45	11,70	19,55	31,5	24,0 / 26,0 / 27,0 / 28,0	15	2,8

Forme VR avec rouleaux décalés

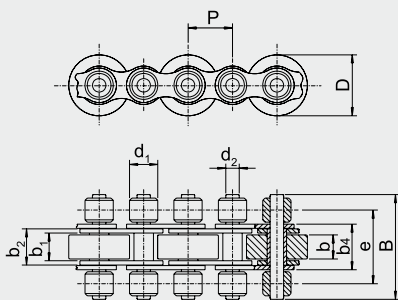


SFK – avec galets de transport en plastique
SFS – avec galets de transport en acier trempé

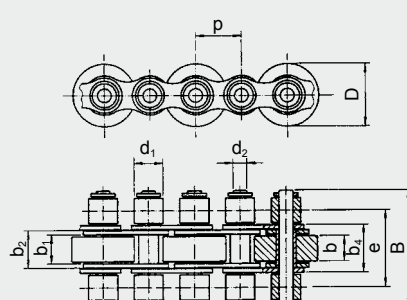
Exécution classique

Désignation iwis	Pas p (mm)	Largeur de chaîne B (mm)	e (mm)	b ₁ (mm)	b ₂ (mm) max.	b ₄ (mm) max.	Largeur b (mm)	Diamètre galet de transport (mm)	Capacité de transport par rouleau (kg)	Diamètre rouleau d ₁ (mm)	Diamètre axe d ₂ (mm)	Poids (kg/m)
Forme OS												
L 85 SFK-ML	12,7	27	18,7	7,75	11,3	14,5	7,5	16,0	17,0	18,0	6	1,2
L 85 SFS-ML	12,7	27	18,7	7,75	11,3	14,5	7,5	16,0	17,0	-	8	1,8
M 127 SFK-ML	19,05	40	27,5	11,75	15,62	19,55	11,0	24,0	26,0	28,0	10	2,3
M 127 SFS-ML	19,05	40	27,5	11,75	15,62	19,55	11,0	24,0	26,0	28,0	15	3,1
Forme M												
M 127 SFK-ML	19,05	40	27,5	11,75	15,62	19,55	11,0	24,0	26,0	28,0	10	2,3
M 127 SFK-ML	19,05	43	29,0	11,75	15,62	19,55	11,0	24,0	26,0	28,0	10	2,3
M 127 SFK-ML	19,05	48	31,5	11,75	15,62	19,55	11,0	24,0	26,0	28,0	10	2,3
M 127 SFS-ML	19,05	40	27,5	11,75	15,62	19,55	11,0	24,0	26,0	28,0	15	3,1
M 127 SFS-ML	19,05	43	29,0	11,75	15,62	19,55	11,0	24,0	26,0	28,0	15	3,1
M 127 SFS-ML	19,05	48	31,5	11,75	15,62	19,55	11,0	24,0	26,0	28,0	15	3,1

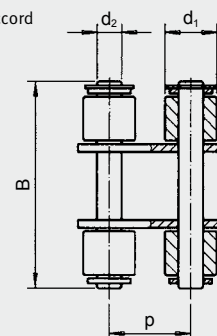
Forme OS sans rondelles latérales



Forme M avec maillons normaux



Maillon raccord



Nos filiales

Allemagne

iwis antriebssysteme GmbH & Co. KG
Albert-Roßhaupter-Straße 53
81369 München
Tél. +49 89 76909-1500
Fax +49 89 76909-1198
sales-muenchen@iwis.com

Allemagne

iwis antriebssysteme GmbH
Essener Straße 23
57234 Wilnsdorf
Tél. +49 2739 86-0
Fax +49 2739 86-22
sales-wilnsdorf@iwis.com

Allemagne

iwis agrisystems
Schützenweg 5
36205 Sontra
Tél. +49 5653 9778-0
Fax +49 5653 9778-26
agrisystems@iwis.com

Angleterre

iwis drive systems Ltd.
Unit 8c Bloomfield Park
Bloomfield Road, Tipton
West Midlands, DY4 9AP
Tél. +44 12 15213600
Fax +44 12 15200822
salesuk@iwis.com

France

iwis systèmes de transmission
10, rue du Luxembourg
69330 Meyzieu
Tél. +33 4374515-70
Fax +33 4374515-71
salesfr@iwis.com

Suisse

iwis AG Kettentechnik
Bahnweg 4 (Postfach)
5504 Othmarsingen
Tél. +41 62 8898999
Fax +41 62 8898990
info@iwis-ketten.ch

Italie

iwis antriebssysteme Italia
Tél. +39 340 9296142
Fax +49 89 7690949-1726
salesit@iwis.com

Chine

iwis drive systems (Suzhou) Co., Ltd.
No.266 LvliangShan Road
215153 Suzhou SND
Tél. +86 512 8566-3010
Fax +86 512 8566-3009
salescn@iwis.com

Etats-Unis

iwis drive systems, LLC
Building 100, 8266 Zionsville Road
Indianapolis, IN 46268
Tél. +1 317 821-3539
Fax +1 317 821-3569
sales@iwisusa.com

Canada

iwis drive systems, Inc.
101-19097, 26th Avenue,
Surrey BC V3Z 3V7
Tél. +1 604 560-6395
Fax +1 604 560-6397
salesca@iwisusa.com

Brésil

iwis Sistemas de Transmissão
de Energia Mecânica Ltda.
Rua Bento Rosa, nº 1816
Bairro Hidráulica
95.900-000 Lajeado, RS
Tél. +55 51 3748-7402
salesbrazil@iwis.com

Afrique du Sud

iwis drive systems, (Pty) Ltd
Unit 3, 127 Koornhof Road
Meadowdale, 1613
Tél. +27 11 392-2306
Fax +27 11 392-3295
salessa@iwis.com

Czechia

iwis antriebssysteme spol. s r.o.
Písecká 893
38601 Strakonice
Tél. +420 383 411811
Fax +420 383 321695
salescz@iwis.com

Turquie

iwis tahrik sistemleri sanayi ve ticaret ltd.şti
Kağıthane Merkez Mah. Bağlar Cad. No: 14
Kağıthane Ofis Park 4C-Blok, TT04-FF2
34406 Kağıthane-İstanbul
Tél. +90-212-939 3843
Fax +90-212 939 3701
salestr@iwis.com

www.iwis.fr

iwis
antriebssysteme
wir bewegen die welt

Votre partenaire

