



# WEG MOTOR SCAN

# Conception

WEG Motor Scan



Application WEG Motor Scan



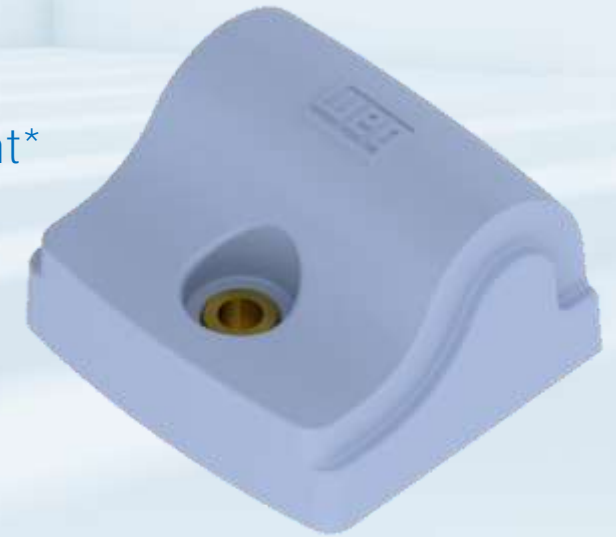
Portail internet WEG IoT



# Capteur

- Hauteur d'axe moteur: 63 à 450
- Mesure des vibrations sur les 3 Axes (jusqu'à 3kHz)
- Mesure de la température de surface
- Mesure du temps de fonctionnement
- Estimation de la vitesse\*, des démarrages\*, de la charge\* et du rendement\*
- Alimenté par batterie (durée de vie estimée à 3 ans)
- Température ambiante: -40 à 80°C
- Communication par Bluetooth et/ou passerelle informatique\*
- Dimension: 44 x 38 x 25 mm
- Degré de protection: IP66
- DOL et VFD\*
- Stockage des données: 3 mois
- Certification: Sécurité/CEM/Radio pour Brésil, USA, Europe, Australie et Afrique du Sud  
Ambiance dangereuse (Zone 1, T4)\*

\* Pas encore disponible



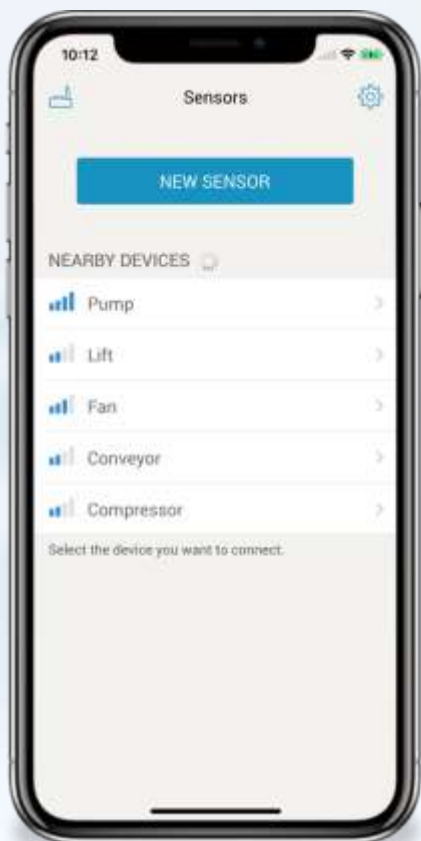
# Application

- Android et iOS
- **Mise en service** du capteur (integrant une procédure d'installation sur le moteur guidée pas à pas)
- **Capture des données** par Bluetooth (stockées dans le cloud)
- **Détection des défauts**
- FAQ, support

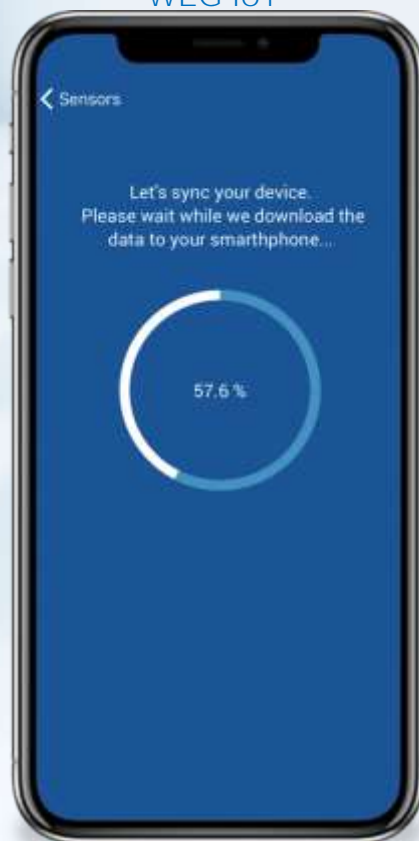


# Application

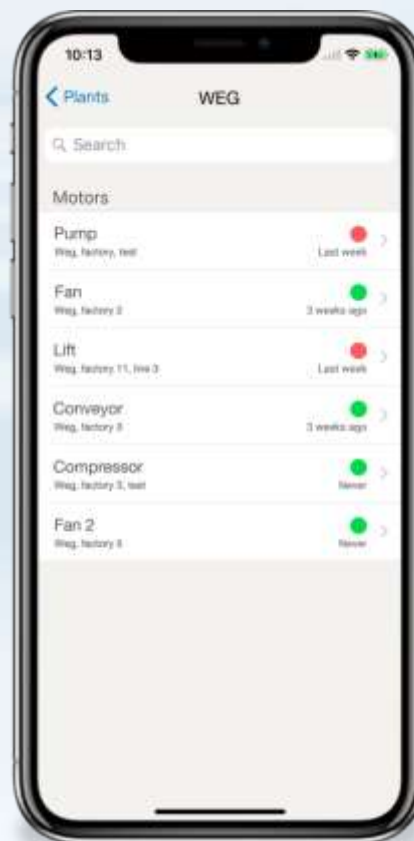
Connectez les capteurs



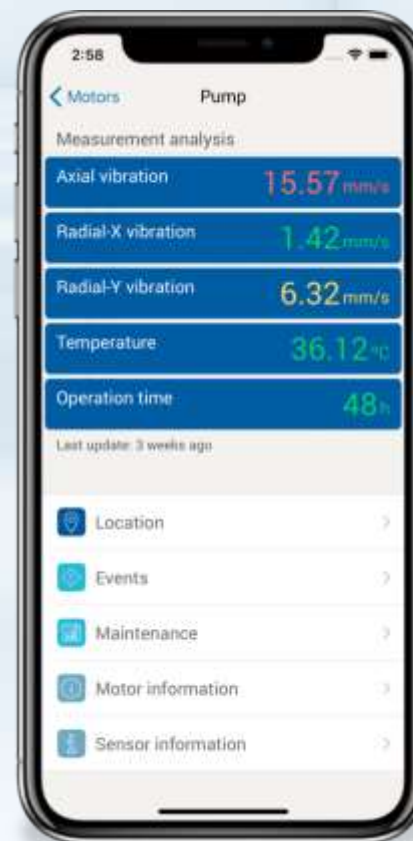
Synchronisez les données entre le capteur et le portail WEG IoT



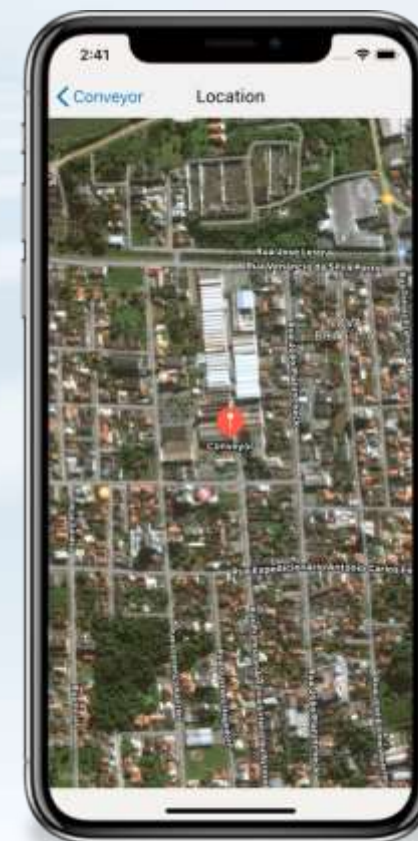
Surveillez les moteurs



Analysez Les données

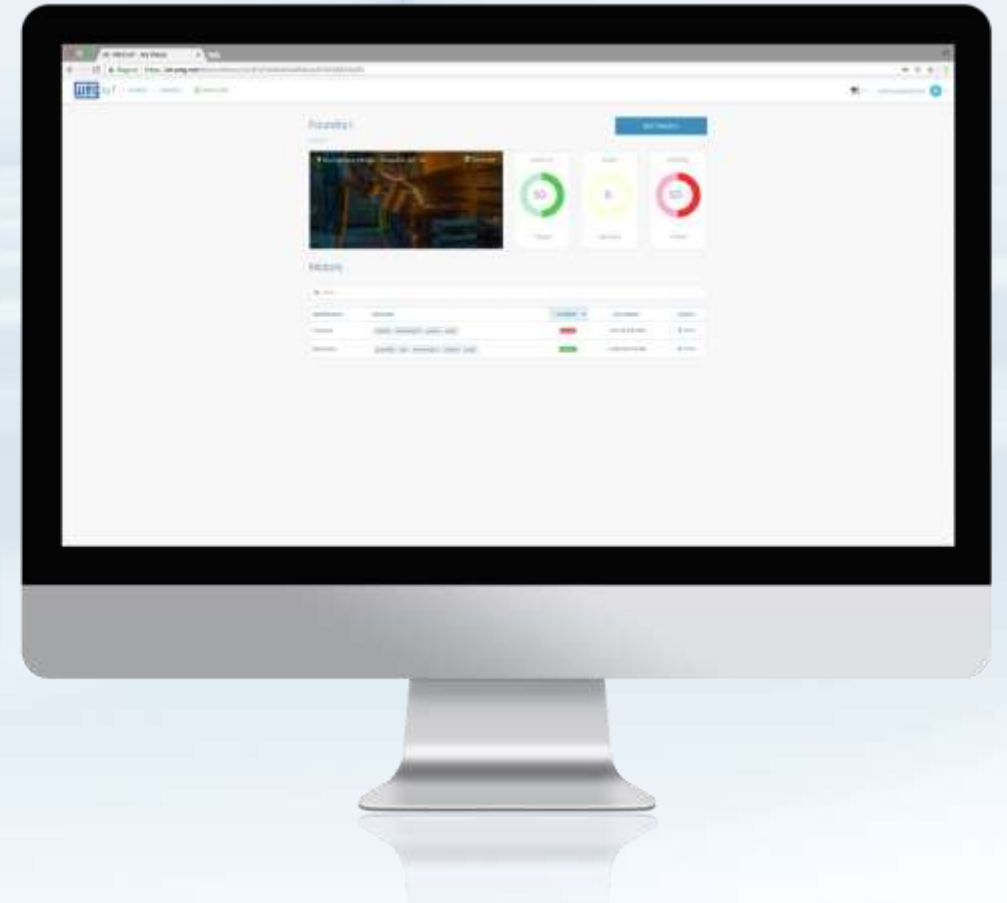


Localisez votre moteur



# Portail internet

- Diagnostic des défauts
- Intégré à la plateforme WEG IoT
- Configuration des alarmes
- Configuration des sites pour faciliter la gestion
- Options utilisateur
- FAQ, support





# Portail internet

The screenshot displays the WEG IoT My Plants web portal. The page title is "Parque Fabril I" and it includes a "SETTINGS" button. A map shows the location at "R. Venâncio da Silva Fôrte - Jaraguá do Sul - SC". Three circular gauges indicate the status of 4 Motors: 57% Healthy (green), 14% Alert (yellow), and 29% Critical Condition (red). Below this is a "Motors" section with a search filter and a table listing motor details.

Identification	Keywords	Condition	Last update	Actions
Esteira1	esteira metalúrgico poeira weg1	Critical condition	11/1/17 6:51 AM	+ MORE
Exaustor1	capacitores exaustor testes weg1	Critical condition	11/17/17 3:05 PM	+ MORE
JatoBucha	bucha granalha jato metalúrgico recartilhada weg1	Healthy	2017-10-11 10:30:00.00	+ MORE

# Portail internet

## Parque Fabril I > MotorScan

### Measurement Analysis

The sensor installed in the motor makes measurements periodically and sends this data to the WEG IoT Portal. These data are analyzed and processed through an intelligent algorithm to deliver the predictive maintenance diagnosis of the motor.



Last update: 11/15/17 9:41 PM

### Events

The events listed in chronological order show the moment when the measurement was performed and the intelligent algorithm identified an anomaly or change of condition.

Event	Event date	Condition	Detail	Suggestion	Comments	Actions
Temperature	11/1/17 4:29 PM	Alert	The motor has the temperature at alert L...	Check that the fan and fan cover are uno...		ⓘ
Temperature	11/1/17 9:25 AM	Critical condition	The motor has exceeded the maximum allow...	With the condition of critical level ope...		ⓘ
Temperature	11/1/17 9:25 AM	Alert	The motor has the temperature at alert L...	Check that the fan and fan cover are uno...		ⓘ
Radial-Y Vibration	11/1/17 9:13 AM	Healthy	-	-		ⓘ
Radial-Y Vibration	11/1/17 8:56 AM	Critical condition	-	-		ⓘ
Radial-Y Vibration	11/1/17 8:51 AM	Alert	-	-		ⓘ

LOAD MORE

### Data History





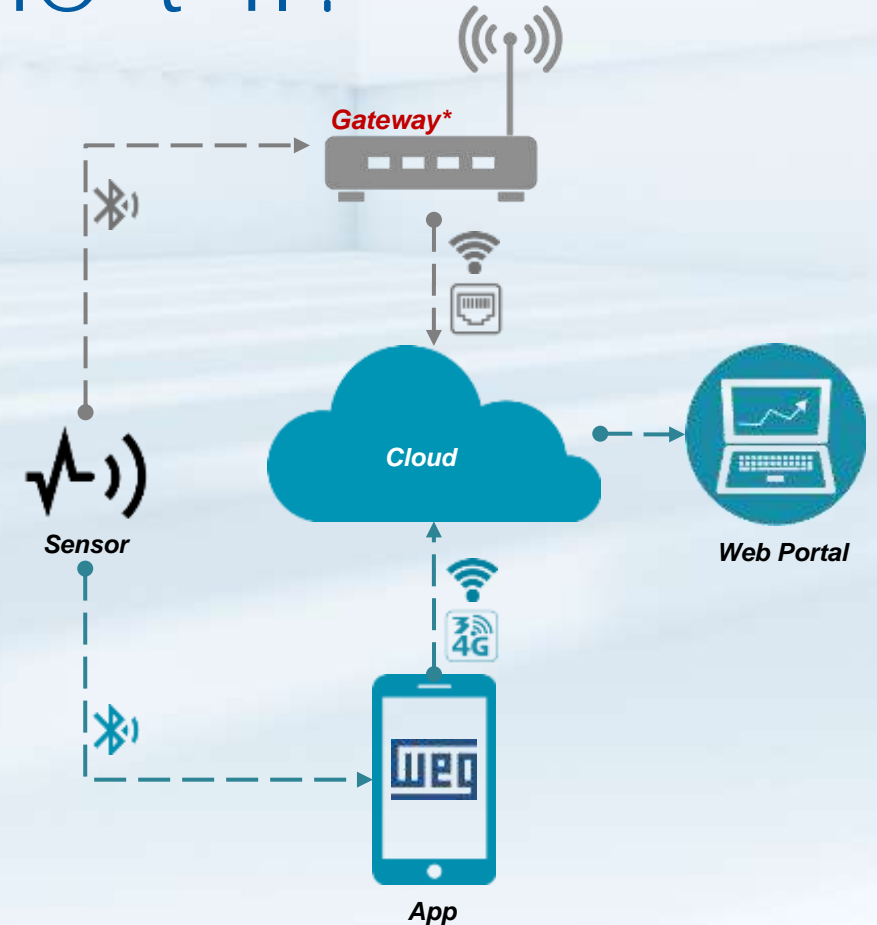
# Montage du capteur

- L'installation est aisée et rapide
- Lors de la configuration du capteur, la procédure d'installation est assistée au travers de l'application
- Le capteur est fixé sur le moteur grâce à une vis
- Aucune connexion électrique entre le capteur et le moteur.



# Comment cela fonctionne-t-il?

- Le capteur mesure la vibration et la température
- A l'aide d'un smartphone ou d'une tablette et par Bluetooth l'utilisateur télécharge les mesures (dans un proche avenir, cette étape pourra être réalisée automatiquement au travers d'une passerelle informatique)
- Les données sont envoyées et stockées dans le cloud
- Une première analyse peut être réalisée directement depuis l'écran du smartphone
- Les données stockées dans le cloud, pourront être analysées plus finement au travers du portail internet.



*\* Pas encore disponible*

# Avantages pour le client

- Réduction des temps d'arrêt de la machine
- Maintenance predictive basée sur l'analyse des données
- Economie sur les pièces de rechange et prolongation de la durée de vie du moteur
- Prêt pour l'industrie du futur 4.0
- Valeur ajoutée au produit (OEM's)
- Valeur ajoutée au service (sociétés de services)

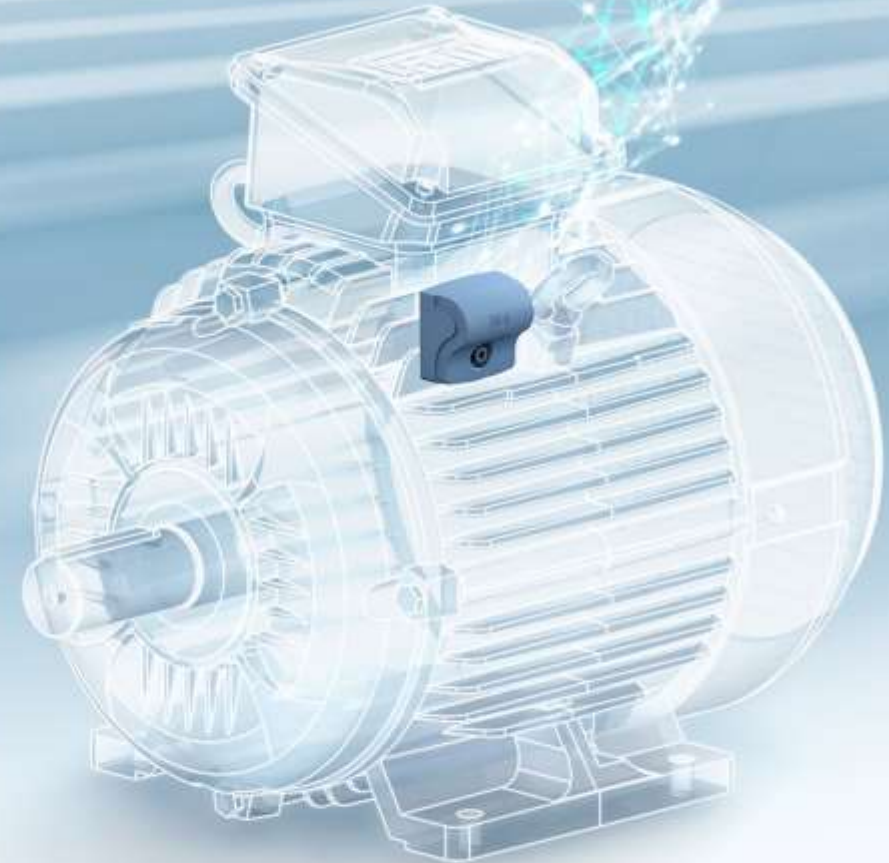
# Fonctions proposées

Base	✓
Surveillance de la vibration sur les 3 axes	✓
Surveillance de la température de surface	✓
Nombre d'heures de fonctionnement (hrs)	✓
Réglage manuel des seuils d'alarmes (définis par l'utilisateur)	✓
Premium	Futur
Economies d'énergie (consommation, charge)	Futur
Etat du moteur (déséquilibre, désalignement, palier)	Futur
Service de gestion de la maintenance	Futur

# WEG MOTOR SCAN PRET POUR L'INDUSTRIE 4.0

## Connectivité pour un contrôle de la performance

WEG Motor Scan est un système de contrôle des performances des moteurs électriques industriels qui permet de réduire le temps d'indisponibilité de la machine et d'augmenter la durée de vie du moteur grâce à une analyse prédictive des informations. Les données sont collectées et envoyées dans le cloud afin de réaliser des actions préventives et éviter des arrêts intempestifs, non programmés. Cet accessoire bouleverse la maintenance et s'inscrit pleinement dans l'évolution de l'industrie du futur.





# WEG, DES ENTRAINEMENTS MOTORISES INTELLIGENTS



Transformer l'énergie en solutions. [www.wegfrance.news](http://www.wegfrance.news)