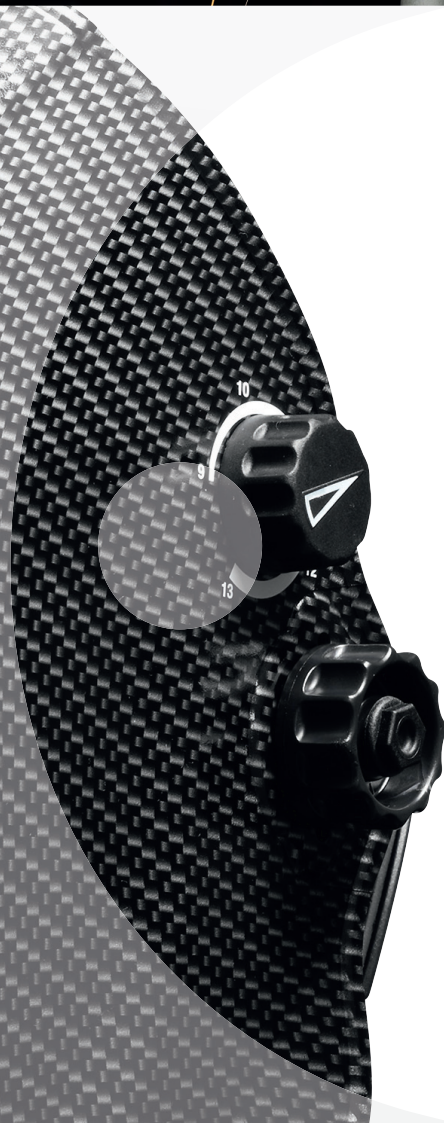




Gage de polyvalence

optrel p550

- Degré de protection 4/9-13
- Unité de commande hors masque
- Serre-tête confortable
- Réglage de la sensibilité
- Temporisation de l'ouverture
- Association avec un casque de chantier

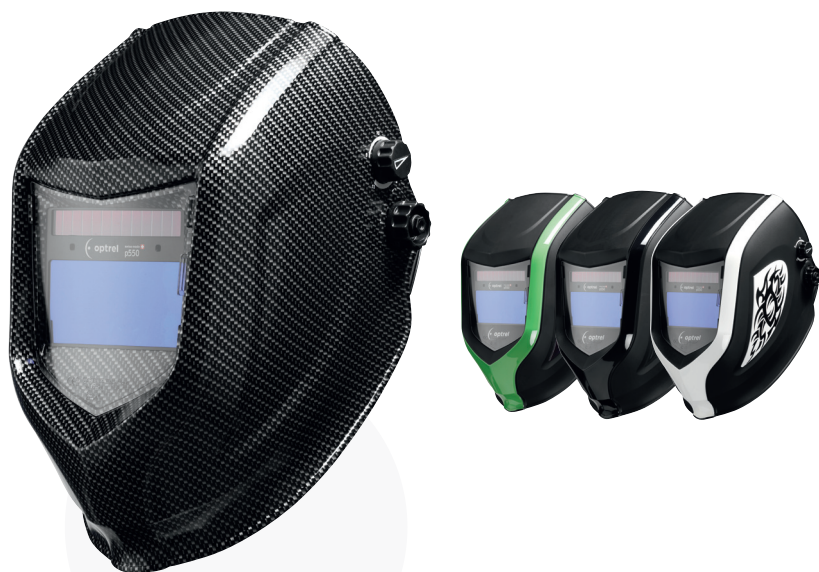


La maîtrise du soudage, un automatisme

swiss made 

optrel p550

La gamme pro de optrel offre un large choix de masques pour les opérations courantes de soudage. Les soudeurs bénéficient de standard haute qualité grâce à l'association d'un filtre ADF performant et d'une coque de masque optrel p550, garants d'une longévité exceptionnelle. Confort et protection sont en excellente position puisque les utilisateurs retrouvent l'habituel serre-tête optrel, combiné à l'adaptateur breveté pour la fixation d'un casque de chantier. Le soudeur peut personnaliser son masque grâce au tout nouveau concept de partie latérale amovible.



Désignation	Référence produit
noir-noir* (sans inserts latéraux)	1007.000
noir-vert (reptile)*	1007.010
noir-blanc (bulldog)*	1007.020
noir-blanc (tribal)*	1007.040
carbon	1007.073
Cassette optoélectronique	5012.700
*Coque de rechange sur demande	

Version avec adaptateur pour casque de chantier

noir-noir (sans inserts latéraux)	1007.001
--------------------------------------	----------

Autres caractéristiques

Dimension cassette/champ de vision	90 x 110 x 7 mm /50 x 100 mm
Protection oculaire	Protection UV & IR maximale pour chaque degré de protection
Classification selon EN379	1/2/1/2
Classification selon EN175	B (résistance aux impacts 120m/s)
Temps de commutation du clair au sombre	0,220 ms à température ambiante 0,165 ms à 55 °C
Temps de commutation du sombre au clair	0,25 – 0,7 s réglable en continu
Alimentation électrique	Cellules solaires et piles, pas besoin de brancher et débrancher
Température d'utilisation	-10 °C à +70 °C
Poids total avec/sans partie latérale	520 g/495 g
Garantie	2 ans (sauf piles)
Certifications	CE, ECS, ANSI, GOST-R