



Engineering progress
Enhancing lives*

BAU KIT Le nouveau kit de fixation 3 en 1

#exigezplus

Kit de fixation pour robinetterie encastrée.



BAU KIT, kit de fixation 3 en 1

REHAU ajoute à son catalogue des nouvelles références de raccords coudés.

En plus du 12 1/2" F et du 16 1/2" F, les professionnels pourront commander les nouvelles versions du BAU KIT en diamètres 20 1/2" F, 12 3/8" M, et 16 3/8" M. Notre nouvelle plaque, vous permet de choisir votre entraxe en fonction de la configuration de votre chantier.

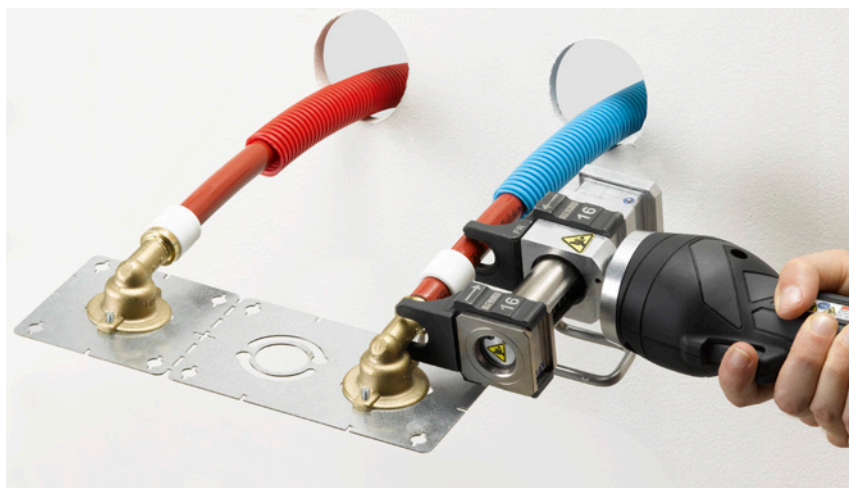


| Références | Désignations | Cond. | Le kit complet BAU KIT contient : |
|--------------|----------------------|-------|---|
| 11690021002 | BAU KIT DN 12-1/2" F | 20 u | 1 plaque de montage sécable, 2 coudes 90° à sertir avec système ¼ de tour et 2 bagues à sertir (selon diamètre choisi) ainsi que 8 chevilles à expansion. |
| 11690031002 | BAU KIT DN 16-1/2" F | 20 u | |
| 11692171003* | BAU KIT DN 20-1/2" F | 20 u | |
| 11692181003* | BAU KIT DN 12-3/8" M | 20 u | |
| 11692191003* | BAU KIT DN 16-3/8" M | 20 u | |

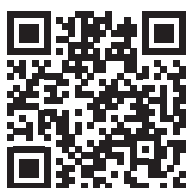
* **NOUVEAU**

Les avantages

- Une plaque universelle, donc moins de références à stocker pour couvrir les raccordements en monotrou, entraxe 60 mm ou entraxe 150 mm
- La possibilité de réutiliser l'élément de plaque non posé : un élément peut servir pour deux appareils sanitaires sur un même chantier.
- La facilité de mise en œuvre et d'utilisation, grâce aux encoches repères.



Selon le DTU 60.11, les baignoires doivent être raccordées en diamètre mini de 16 mm en tube PE-Xa et mini 20 mm en tube multicouche.



Retrouvez toutes les étapes de montage en scannant ce QR code.

© REHAU France
Place Cisse
57340 MORHANGE
www.rehau.fr