

AXOR MyEdition
Mitigeur de lavabo encastré au sol, bonde push-open
Surfaces: **chrome/verre noir** Numéro d'article: **47040600**



Caractéristiques

- comprenant : mitigeur de lavabo, plaque de finition, garniture de vidage
- Longueur 196 mm
- plaque en verre sécurit
- type de jet: type de jet : PowderRain
- débit maximal sous 3 bars de pression: 5 l/min
- cartouche céramique
- limiteur de température réglable
- avec alimentation d'eau isolée
- convient au chauffe-eau instantané
- bonde Push-Open 1 ¼
- ACS 18 ACC LY 594, valide jusqu'au 17.10.2023

Détails de l'article

EAN 4059625161517

Technologie



Prix de design



reddot winner 2020



reddot winner 2021

Certificats



AXOR MyEdition
Mitigeur de lavabo encastré au sol, bonde push-open
 Surfaces: **chrome/verre noir** Numéro d'article: **47040600**



Photo du produit



Plan géométral

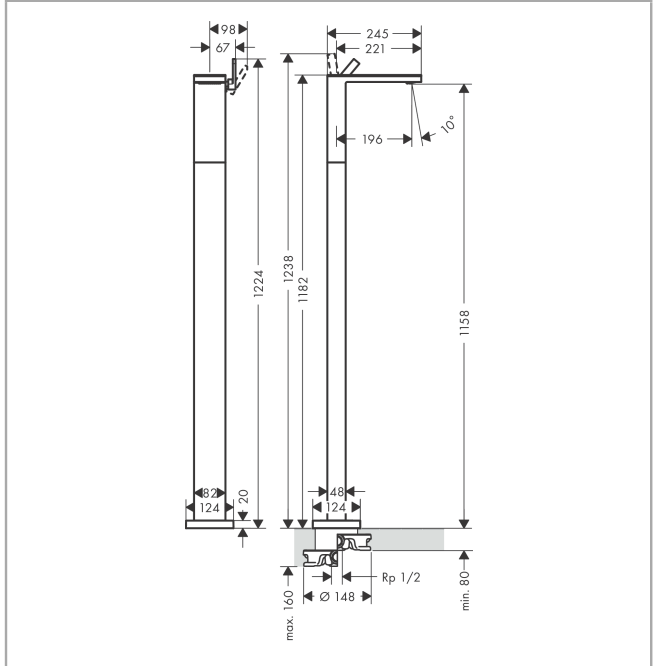
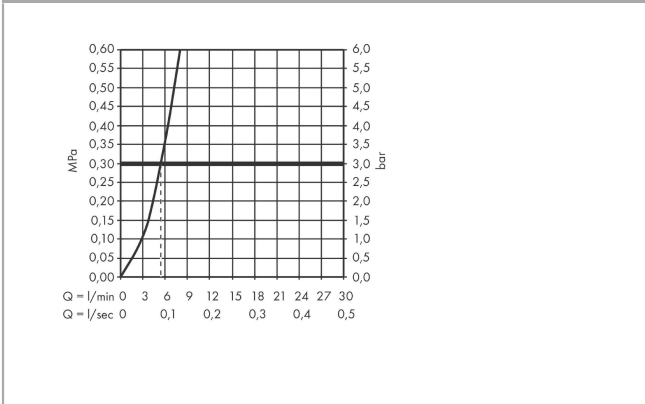


Schéma d'écoulement

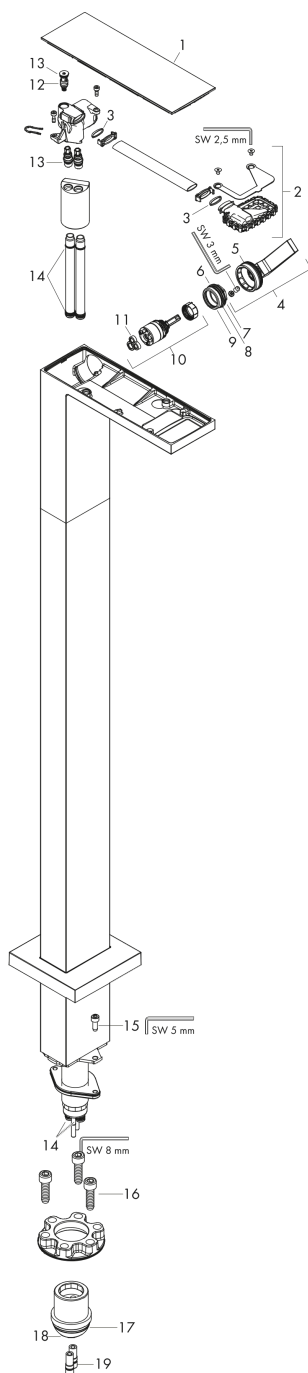


AXOR MyEdition
Mitigeur de lavabo encastré au sol, bonde push-open
 Surfaces: **chrome/verre noir** Numéro d'article: **47040600**



Vue éclatée

Année de construction: >10/18



AXOR MyEdition
Mitigeur de lavabo encastré au sol, bonde push-open
 Surfaces: **chrome/verre noir** Numéro d'article: **47040600**



Liste des pièces détachées

Année de construction: >10/18

Pos.		Numéro d'article	GP	UE
1	cache	47901600	-	1
2	diffuseur	93385000	-	1
3	joint torique 13x1,5	98475000	-	1
4	poignée	93386000	-	1
5	joint torique 33x1,5	98164000	-	1
6	écrou à six pans	92926000	-	1
7	joint torique 30x1,5	98433000	-	1
8	joint torique 29x2	98391000	-	1
9	joint torique 25x1,5	98146000	-	1
10	cartouche cpl.	92900000	-	1
11	joint	93383000	-	1
12	unité de service	93384000	-	1
13	joint torique 8x1,75	97827000	-	1
14	joint torique 9x1,5	98117000	-	1
15	vis à tête cylindrique M6x16	92857000	-	1
16	vis à tête cylindrique M10x35	97670000	-	1
17	joint torique 44x2,5	98162000	-	1
18	joint torique 29x3	98371000	-	1
19	joint torique 7x2	98419000	-	1
a	rallonge 60 mm	97686000	-	1