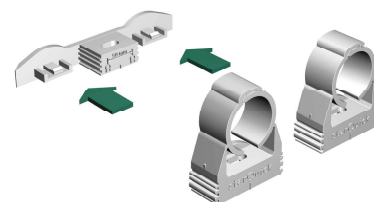


# BIS starQuick® Plaques murales duo

(C 05 20)

pour colliers BIS starQuick® sans écrou

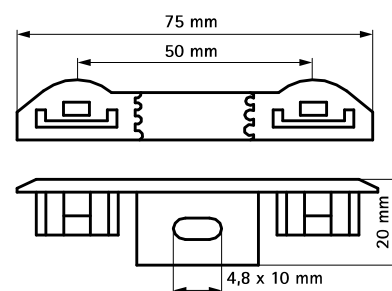


## Avantages et caractéristiques

- pour la fixation de deux tubes avec des colliers BIS starQuick®
- pour des colliers BIS starQuick® jusqu'à 50-20 (éventuellement de diamètres différents)
- la distance entre le tuyau et le mur est la même que la distance entre le collier et le mur sans l'utilisation de la plaque murale
- matière : PA6 (polyamide) modifié gris ou blanc
- résistant aux UV, au vieillissement, à l'huile et à l'essence
- pas de corrosion, recyclable, sans halogène
- température d'utilisation : de -40 °C à +90 °C ; température de montage jusqu'à +130 °C

Code article	Modèle	Couleur	F <sub>a,z</sub> (N)	Cond.1	Cond.2
0854000	-	Gris (RAL 7035)	600	100	1 200
0855000	-	Blanc (RAL 9003)	600	100	1 200
0854300	Avec cheville à frapper	Gris (RAL 7035)	600	50	600

*Cheville à frapper utilisable dans le béton, le béton cellulaire ou la brique.*



### Complémentaire

53 BIS starQuick® Vis à frapper

### Alternatif

54 BIS starQuick® Rail