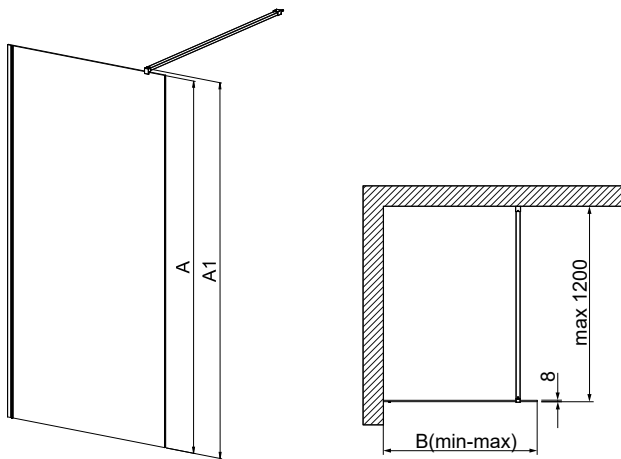


NOTICE DE MONTAGE POUR

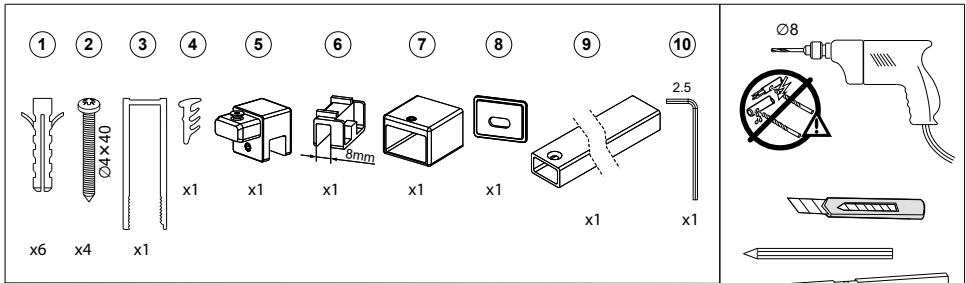
# IXIA

PAROI FIXE ITALIENNE

VERRE TRANSPARENT OU SERIGRAPHIE PROFILES ARGENT BRILLANT OU NOIR



Dimension paroi	A	A1	B min-max [mm]
800	2000	2036	780-800
900	2000	2036	880-900
1000	2000	2036	980-1000
1200	2000	2036	1180-1200
1400	2000	2036	1380-1400

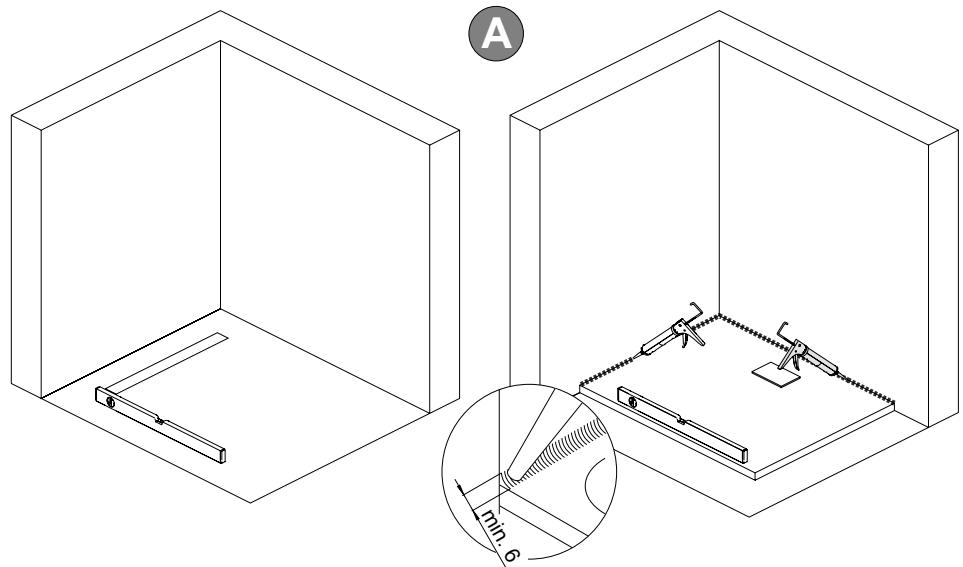


## ENTRETIEN

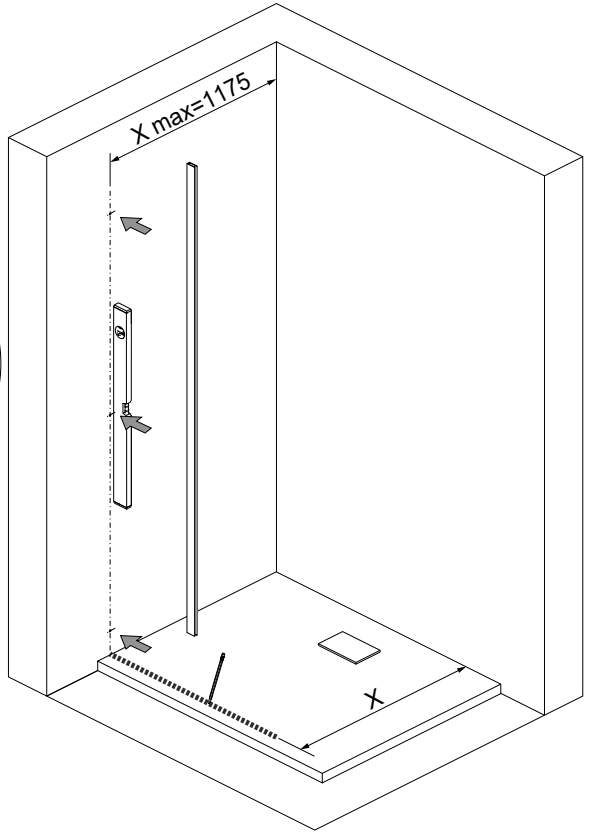
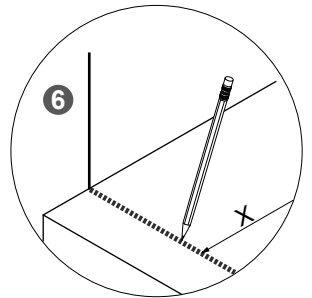
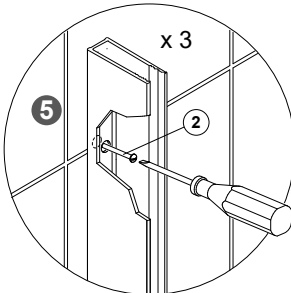
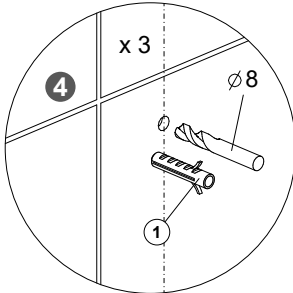
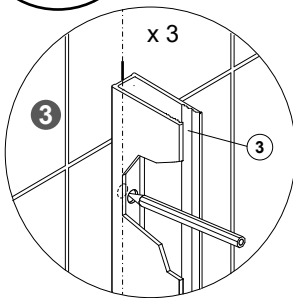
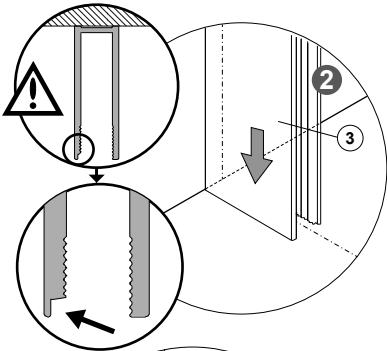
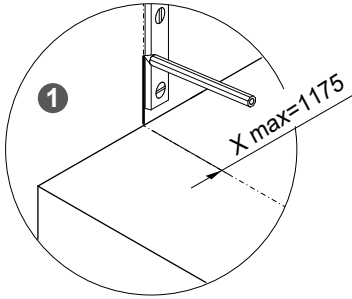
**NE PAS UTILISER DE PRODUITS ABRASIFS pour nettoyer la paroi**

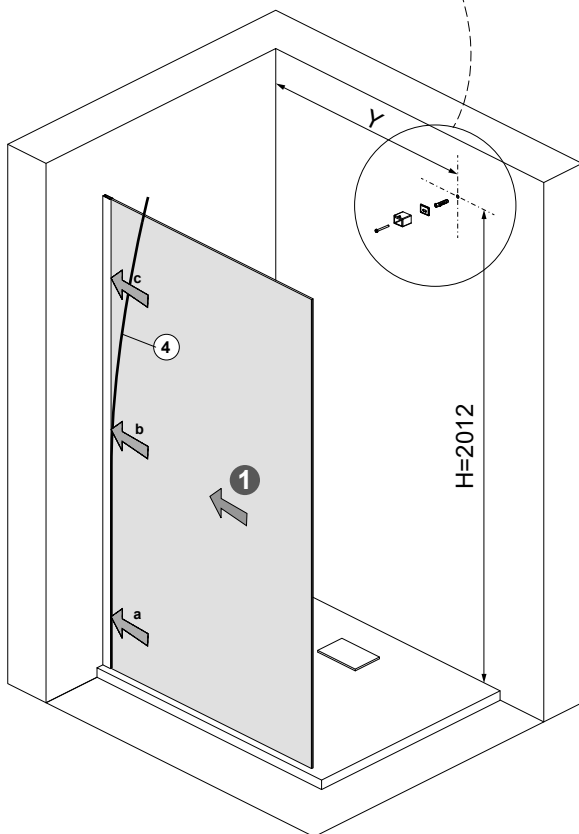
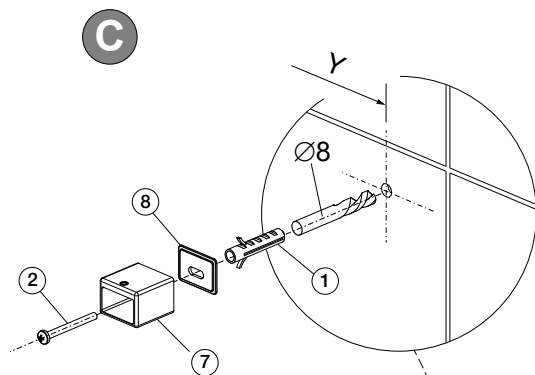
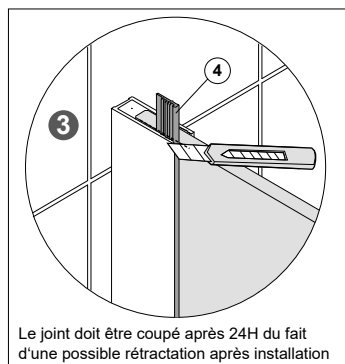
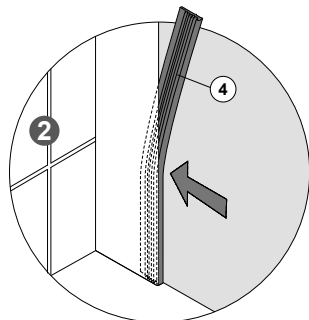
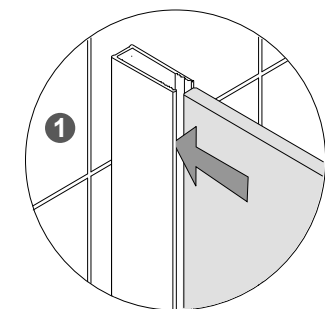
### NOTICE:

- Lire attentivement la notice avant installation. Vérifier tous les éléments de la liste cidessus.
- Préparer toutes les pièces et les outils dont vous aurez besoin et installer le produit en suivant les étapes d'instructions.



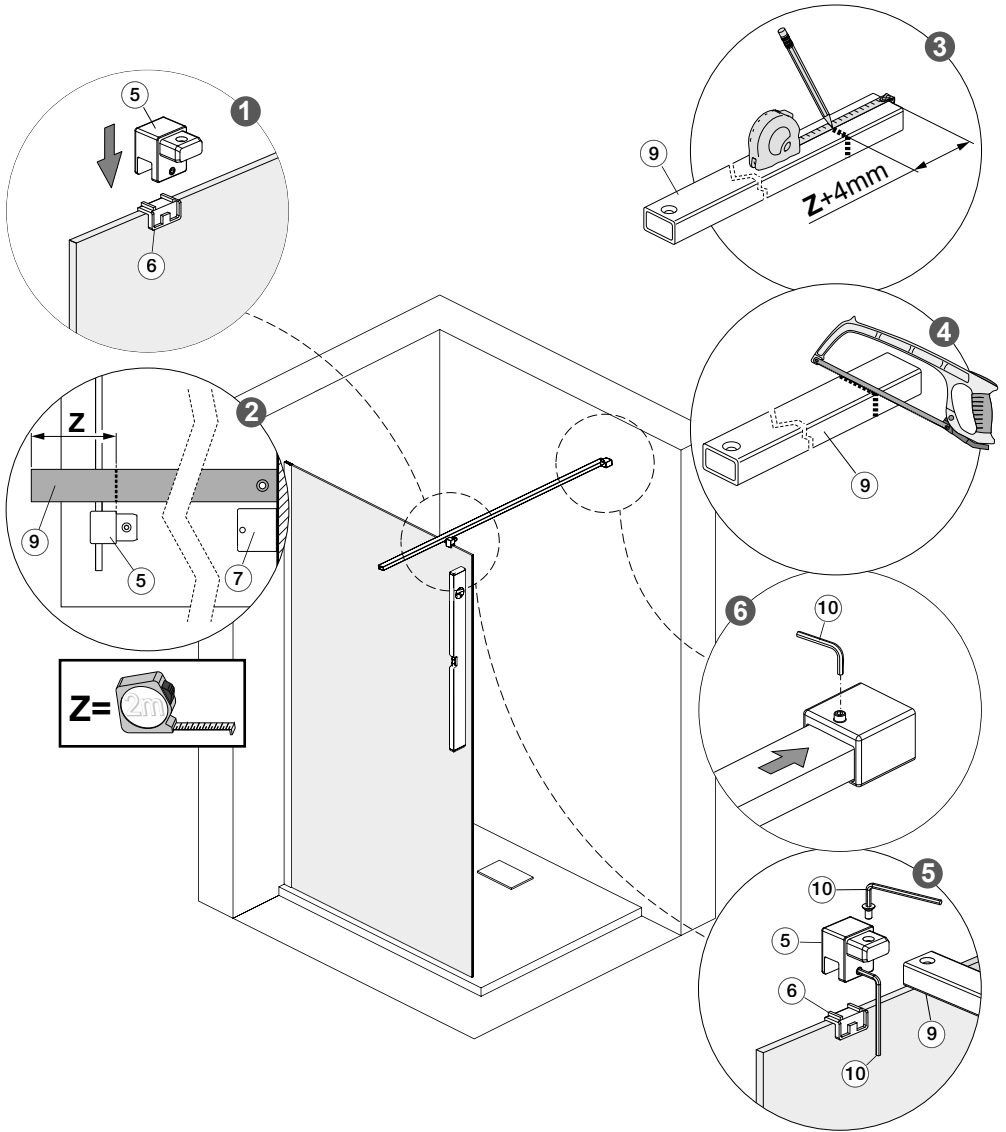
**B**



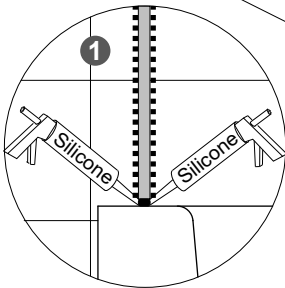
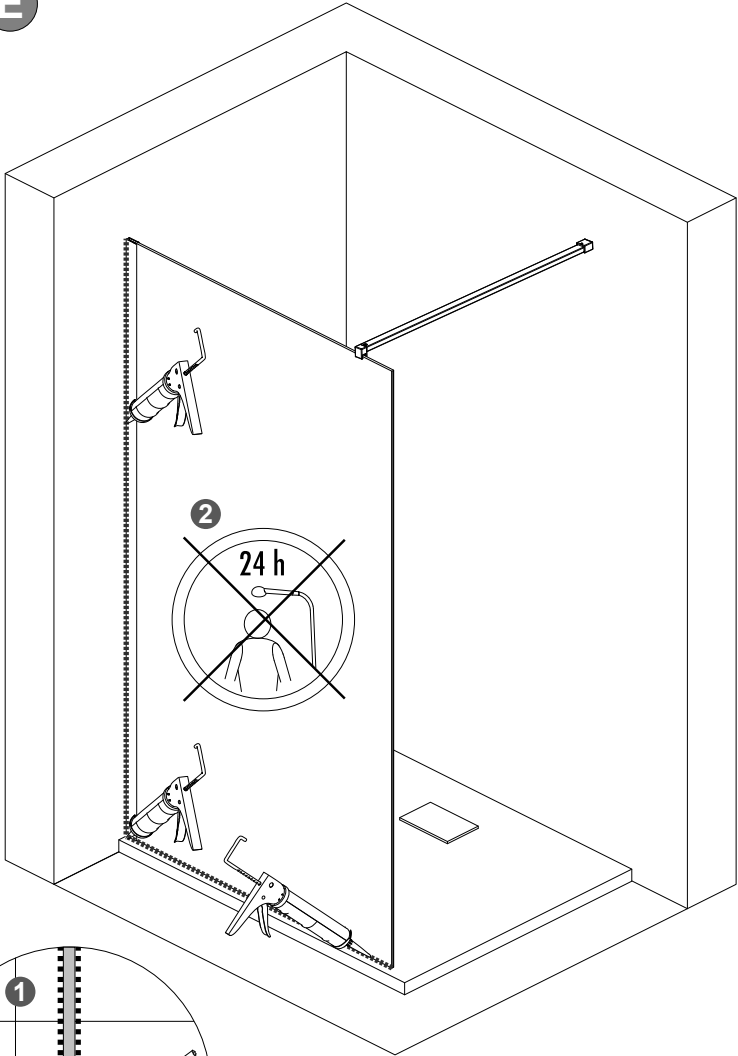


Dimension paroi	Y
800	684
900	784
1000	884
1200	1084
1400	1284

**D**



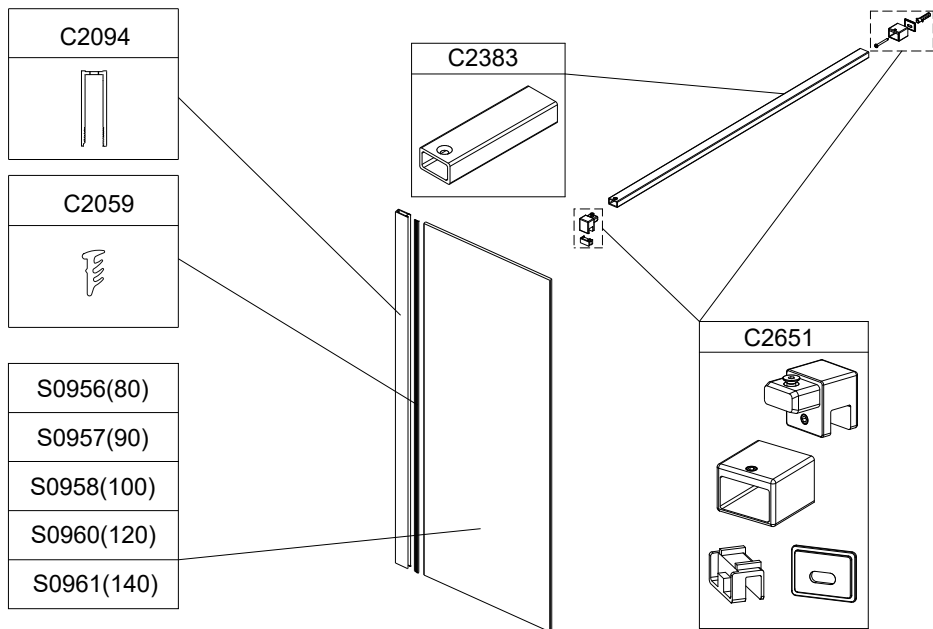
E



# PIÈCES DE RECHANGE

consulter votre revendeur pour toute commande de pièces détachées

## IXIA PAROI FIXE ITALIENNE



## TRAITEMENT GLASS PROTECT

Le revêtement Glass Protect est un traitement du verre qui facilite l'entretien des parois vitrées en limitant les dépôts de calcaire, de graisse et de saleté. Le traitement rend la surface du verre hydrophobe et oléophobe. Ainsi, les liquides ou substances aqueux et huileux ou gras sont repoussés et glissent à la surface sans laisser de traces. Le verre a donc des propriétés de déperlance à l'eau, ainsi qu'aux substances grasses, et de ce fait présente des caractéristiques anti calcaires.

Le revêtement Glass Protect est si fin qu'il ne se voit pas à l'oeil nu, il ne modifie pas la transparence du verre : le seul effet visible révélant la présence de ce revêtement, c'est la formation de grosses gouttes d'eau qui glissent à la surface de la paroi et non la diffusion uniforme de milliers de gouttelettes d'eau qui s'accrochent et s'étalent sur la paroi.

A la différence des verres non traités, les verres traités Glass Protect vont être beaucoup plus faciles à nettoyer. **Cela ne signifie pas pour autant que les verres traités Glass Protect ne doivent pas être nettoyés.** Il peut rester des résidus visibles sur le verre après l'utilisation de la douche, notamment de savon. Ces résidus seront plus ou moins importants, et les particules se détacheront plus facilement.

Dans ce cas-là, afin d'assurer la longévité du traitement des parois de douche, il faut absolument respecter les conseils d'entretien et éviter d'utiliser :

- des poudres et des crèmes abrasives
- des nettoyeurs alcalins
- des nettoyeurs caustiques
- des produits acides
- des nettoyeurs désinfectants
- des nettoyeurs vapeur

Ces produits agressifs ne sont pas utiles puisque l'entretien s'effectue très facilement avec des produits doux comme les nettoyeurs neutres qui lavent mais n'attaquent pas le revêtement protecteur des parois de douche.

### ENTRETIEN

- Il est possible que le traitement anti-calcaire laisse des traces sur les vitrages, nous vous conseillons de nettoyer ceux-ci après l'installation des parois à l'aide d'un chiffon doux et sec.
- NE PAS UTILISER DE PRODUITS ABRASIFS OU SOLVANTS.