

En exécution de la Directive 89/686/CEE du 21 décembre 1989 concernant le rapprochement des législations des états membres relatives aux équipements de protection individuelle et des décrets n° 92-765, 766 et 768 du 29 juillet 1992 portant transposition de cette directive en droit français,

In application of the Directive ref. 89/686/EEC of 21st December 1989, concerning the alignment of member state legislation relating to personal protective equipment and the decrees n° 92-765, 766 and 768 of the 29th July 1992 concerning the transposition of the Directive into French law,

CTC - Centre Technique Cuir Chaussure Maroquinerie

habilité par arrêtés du ministère du travail, de l'emploi et de la formation professionnelle en date du 11 août 1992 et 24 décembre 1996,

authorized by decrees of the Ministry of Work, Employment and Professional Training of 11 August 1992 and 24 december 1996,

identifié sous le numéro 0075, publié au JOCE, attribue :

identified by the number 0075, published in the Official Journal of the European Community, delivers :

L'EXTENSION DE L'ATTESTATION D'EXAMEN CE DE TYPE

CE type examination certificate n°

N°0075/007/161/10/03/0111 Ext. N°12/12/04

Au modèle d'équipement de protection individuelle suivant :

to the following model of personal protective equipment :

- **chaussure de sécurité à usage professionnel,**
safety footwear for professional use,
- **référence et nom du modèle :** TARGA S1P - 3822506
reference and name :
- **responsable de la mise sur le marché :**
applicant of the CE type examination certificate

LEMAITRE SECURITE

**17, rue de Bitschhoffen - BP 24
67350 LA WALCK**

La description du modèle de chaussure de sécurité, les références des règles techniques vérifiées dans le cadre de l'examen CE de type ainsi que les marquages apposés sur les chaussures sont précisés en pages 2, 3, et 4 de cette attestation.

Description of the safety footwear model, reference of essential requirements or technical rules verified in the context of the CE type approval examination, information indicated on the product, are detailed on pages numbered 2, 3 and 4 of this CE type approval certificate.

Lyon, le 28 décembre 2004

Révision 01, du 04 décembre 2006

Drawn up in Lyon, on December 28th, 2004

Update 01, 04 December, 2006

Etablie par : Mélanie MERCIER

Issued by :

CENTRE TECHNIQUE CUIR

CHAUSSURE MAROQUINERIE

4 rue Hermann Frenkel

69367 LYON Cedex 07

NOTA : Toute modification apportée au matériel neuf, objet de la présente attestation d'examen CE de type, doit être portée à la connaissance de l'organisme habilité en application de l'article R 233-62 du Code du Travail ainsi que toute modification des informations contenues dans le dossier technique sur la base duquel l'attestation CE de type a été délivrée (changement de lieu, changement de raison sociale du fabricant, retrait de certificat d'assurance qualité...).

Any modification to new items of the personal protective equipment object of this CE type examination certificate or any modification of the information contained in the manufacturer technical file which served for the deliverance of the CE type approval certificate (change of adress, change of company status) should be brought to the attention of the notified body in accordance with law n° R. 233-62 of the French Code of Work

Cette attestation comporte 4 pages numérotées 1/4, 2/4, 3/4, 4/4

This certificate contains 4 pages numbered in the following way 1/4, 2/4, 3/4, 4/4

CTC - Centre Technique Cuir Chaussure Maroquinerie

Parc Scientifique Tony Garnier - 4, rue Hermann Frenkel - 69367 Lyon Cedex 07 - France

Tél. : +33 (0)4 72 76 10 10 - Fax : +33 (0)4 72 76 10 00 - E-Mail : ctclyon@ctcgroupe.com - www.ctcgroupe.com

Centre Technique Industriel - Loi du 22.07.1948 - Siret 77564972600160 - Code NAF 911C - TVA FR 88775649726



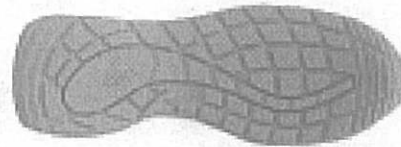
1. DESCRIPTION DE LA CHAUSSURE DE SECURITE

Description of the safety footwear

suivant le dossier technique du modèle **TARGA S1P - 3822506** daté du 14/12/2004 et le dossier technique du 20/09/2006.

according to the technical file of the model TARGA S1P - 3822506 dated 14/12/2004 and the technical file dated 20/09/2006.

- chaussure de sécurité à usage professionnel,
safety footwear for professional use
- conçue suivant la norme **EN ISO 20345:2004**
designed in accordance to the standard EN ISO 20345 : 2004
- style : A - classification . I (cuir et autres matières)
design : A - classification . I (leather and other materials)
- gamme de pointures : 35 au 48
range of sizes :
- mode de fabrication : injecté
construction : injected
- la description visuelle du modèle est reprise ci-dessous :
sketches , and / or photographs of the model are reported below :



2. NIVEAUX DE PROTECTION OFFERTS

Levels and classes of protection

La conformité aux exigences essentielles de la directive 89/686/CEE a été vérifiée en utilisant les règles techniques suivantes :

Compliance with the essential requirements of the Directive 89/686/EEC has been verified by using following technical rules :

La conformité aux exigences essentielles de la directive 89/686/CEE a été vérifiée en utilisant les règles techniques suivantes :

Compliance with the essential requirements of the Directive 89/686/EEC has been verified by using following technical rules :

- Norme européenne harmonisée **EN ISO 20344:2004 "Équipement de protection individuelle – méthodes d'essai pour les chaussures"**,

European harmonised standard EN ISO 20344:2004, "Personal protective equipment – test methods for footwear"

- Norme européenne harmonisée **EN ISO 20345:2004 "Équipement de protection individuelle – chaussures de sécurité"**,

European harmonised standard EN ISO 20345:2004 "Personal protective equipment – safety footwear"

- Norme XP S73-012 : 1995, "**Résistance au glissement sur sols industriels lisses et gras**"

French standard XP S73-012, concerning the value of the coefficient of friction.

- Directive 2002/61/CE : la conformité a été vérifiée sur la base de rapports d'essais réalisés dans le cadre de l'examen CE de type.

Compliance with the the Directive 2002/61/CE has been verified on the basis of test reports performed as a part of the CE type examination.

=====

La chaussure de sécurité référence TARGA S1P - code 3822506, a été conçue pour satisfaire :

The safety footwear reference TARGA S1P - 3822506 was designed, to meet the following requirements:

1. les exigences fondamentales spécifiées dans les tableaux 2 et 3 de la norme EN ISO 20345:2004.
Basic requirements listed in the tables 2 and 3 of the european standard EN ISO 20345:2004
2. **l'exigence de la norme XPS 73.012 : 1995, relative à la résistance au glissement sur sols industriels lisses et gras**
Requirement of the french standard XPS 73.012 concerning the value of the coefficient of friction (> 0.15)
3. **les exigences additionnelles, mentionnées ci-dessous, extraites du tableau 14 de la norme EN ISO 20345 : 2004 :**
Additional requirements, listed below, from table 14 of the european standard EN ISO 20345:2004 :

- arrière fermé,
closed seat region,
- chaussures antistatiques,
antistatic properties,
- capacité d'absorption d'énergie du talon,
energy absorption of seat region,
- résistance à la perforation,
penetration resistance,
- semelle à crampon.
Cleated outsole.



Les références des procès-verbaux des essais de vérification de la satisfaction des règles techniques applicables, par ce modèle de chaussures de sécurité, sont les suivantes :

References of reports containing the satisfactory results of the laboratory tests, performed in order to verify the levels and classes of protection of this safety footwear model, are given hereunder:

CTC	6174.07.92	CTC	0512-5147
CTC	42785.10.99	CTC	0512-5908
CTC	53593.12.00	CTC	0603-1912
CTC	62623.11.01	CTC	0603-1913
CTC	81254.09.03	CTC	0603-2245
CTC	82200.10.03	CTC	0603-2491
CTC	82203.10.03	CTC	0604-4027
CTC	93937.09.04	CTC	0610-10774
CTC	0510-3208		

3. MARQUAGES SUR LE PRODUIT

Marking on the product

Chaque pied de la chaussure de sécurité est marqué de manière lisible et indélébile de la façon suivante :

Each foot of the safety footwear is clearly and permanently marked with as following:

- **logo – nom commercial : LEMAITRE Sécurité**
logo – commercial brand
- **pays de fabrication : FRANCE**
manufacturing country
- **marquage C€**
C€ marking
- **pointure**
size
- **Mois et année de fabrication**
Month and year of manufacture
- **Modèle : 3822506**
Model
- **Symboles normatifs : EN ISO 20345:2004 et S1P**
Standards symbols

Exemple de marquage :

Marking exemple :

LEMAITRE CE		
Sécurité	FRANCE	
3822506	S1P	42
01/06	EN ISO 20345 : 2004	