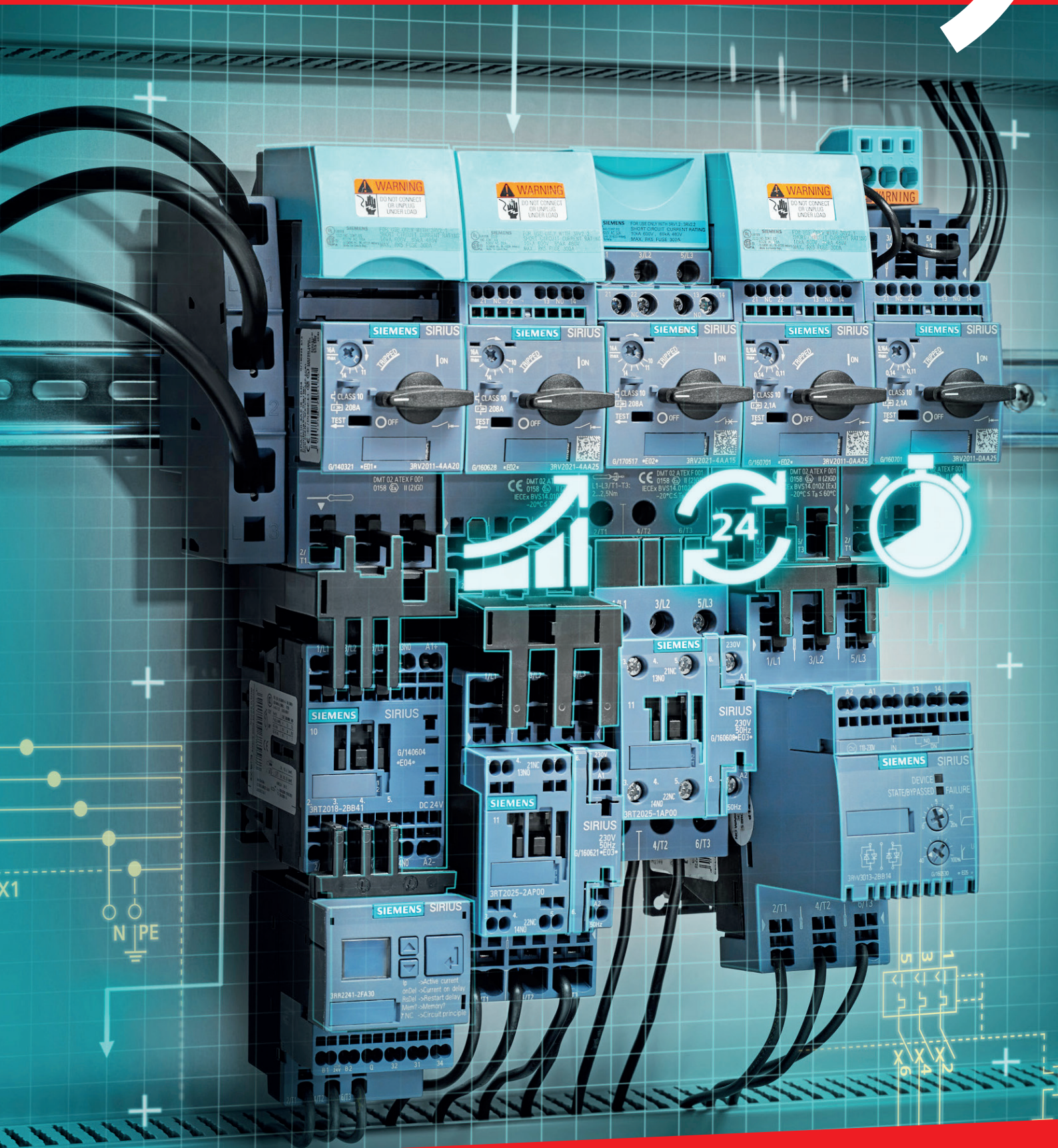


# LES ESSENTIELS CONTRÔLE INDUSTRIEL

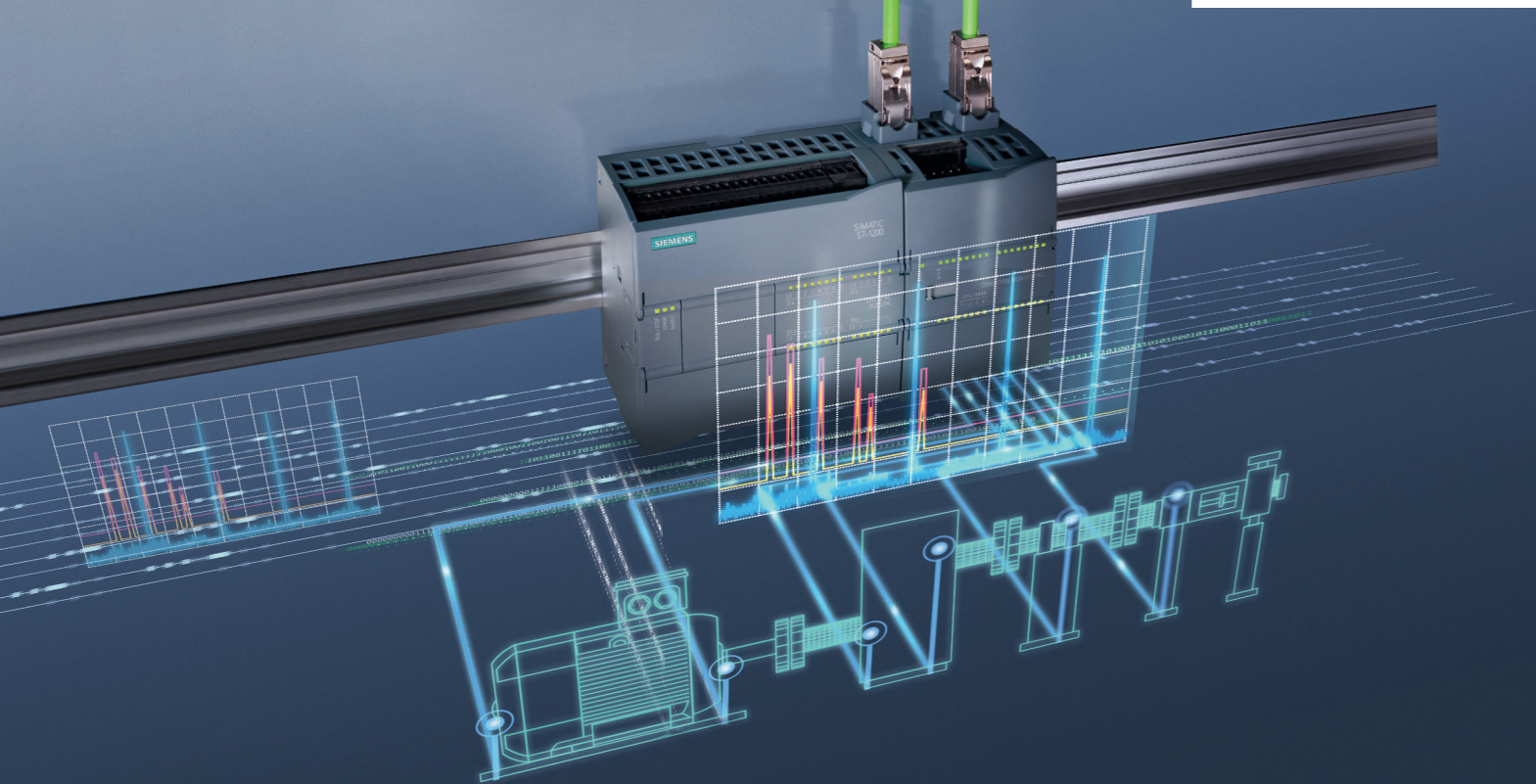
mabéo  
INDUSTRIES

FOURNITURE INDUSTRIELLE TECHNIQUE





Prenez  
contact  
avec nos  
spécialistes



# CMS1200 - Anticipez vos pannes machines

## Surveillance et diagnostic vibratoire mécanique

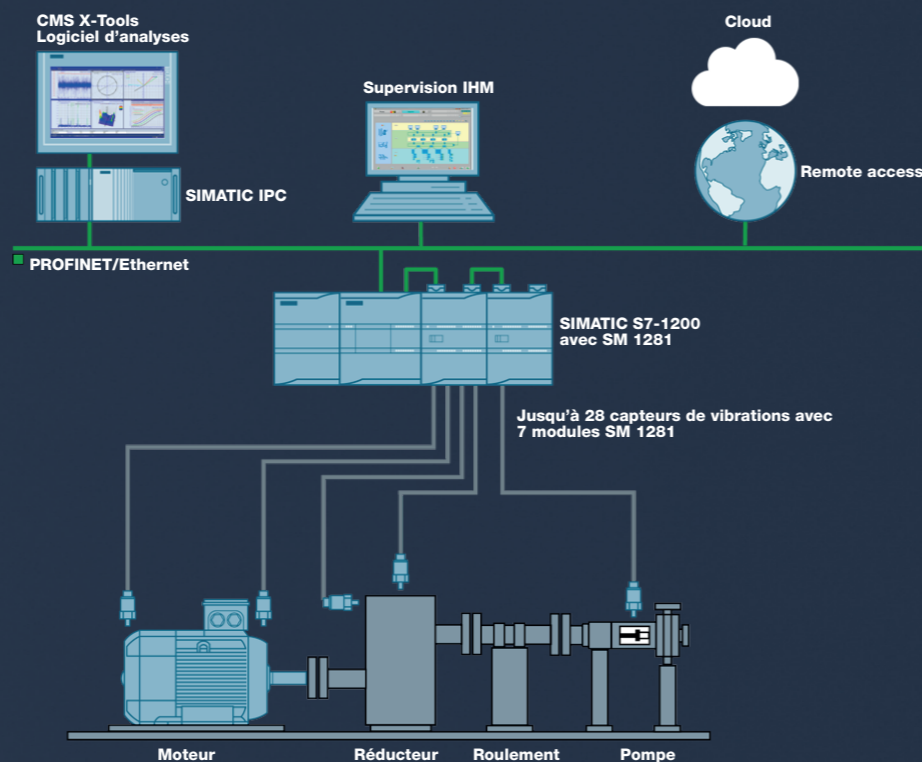
- **Gamme d'application : moteurs, ventilateurs, pompes**
  - Fréquence de passage, résonances, balourd
  - Erreur d'engrenage, détérioration des paliers, défaut d'alignement
  - Erreur de champ stator, rupture de stator

- **Valeurs analysées**
  - Surveillance des roulements (aRMS)
  - Surveillance des spectres de vibrations (vRMS) basée sur la norme ISO 10816-3
  - Analyse des vibrations : analyse FFT, détection d'enveloppe, comparaison, analyse de tendance paramétrable...

- **Fonction de surveillance**
  - Etre alerté en cas de dépassement des valeurs limites

- **Enregistrement et vibration**
  - Enregistrement des données brutes

- **Paramétrage et visualisation**
  - Serveur Web intégré (pas de soft supplémentaire)



## SOMMAIRE

<b>Distribution et gestion de l'énergie</b> .....	4
Interrupteur sectionneur	
Disjoncteur	
Compteur et centrale de mesure	
<b>Commande et signalisation</b> .....	8
Boutonnerie	
Colonne lumineuse	
Balise	
Relais à fonction	
Relais statique	
<b>Contrôle commande moteur</b> .....	14
Disjoncteur	
Contacteur	
Départ moteur	
Variation de vitesse	
<b>Sécurité machine</b> .....	21
Interrupteur spécifique et à câble	
Dispositif à verrouillage	
Dispositif sans verrouillage	
Relais de sécurité	
<b>Solution de commande spécifique</b> .....	26
Pédale de commande	
Commande sans fil ni pile	

**Code** : références habituellement stockées plateforme\*  
(\*sous réserve de modification)

Retrouvez tous nos produits

sur notre site marchand

**mabeo-direct.com**

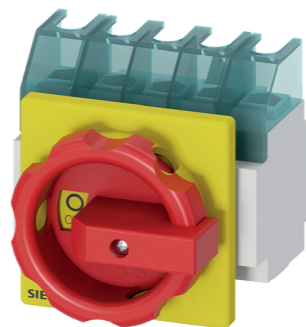
Textes et photos non contractuelles - Mabéo Industries - Siège social : 18 avenue Arsène d'Arsonval 01000 Bourg en Bresse - NAF 4669B - SIRET 33256495400476 - Avril 2021



Interrupteurs sectionneurs sans fusible 3LD2

Interrupteurs généraux et d'arrêt d'urgence.  
Courant de court-circuit maximum 50 kA.

Nbre pôles	Intensité nominale (en A)	Poignée rouge / jaune			
		Fixation en face avant (4 vis)		Fixation en fond d'armoire	
		Réf. fab	Code	Réf. fab	Code
3P	16	3LD2003-0TK53	<b>669716K</b>	3LD2013-0TK53	<b>669724U</b>
3P	25	3LD2103-0TK53	<b>551345J</b>	3LD2113-0TK53	<b>669769V</b>
3P	32	3LD2203-0TK53	<b>551352I</b>	3LD2213-0TK53	<b>669812A</b>
3P	63	3LD2504-0TK53	<b>669842S</b>	3LD2514-0TK53	<b>669846K</b>
3P	100	3LD2704-0TK53	<b>551359H</b>	3LD2714-0TK53	<b>669870O</b>
3P	125	3LD2804-0TK53	<b>551361D</b>	3LD2814-0TK53	<b>669884M</b>
3P	160	3LD2305-0TK13	<b>1116067</b>	3LD2318-0TK13	<b>1116075</b>
3P	250	3LD2405-0TK13	<b>1116085</b>	3LD2418-0TK13	<b>1116093</b>
3P + N	16	3LD2003-1TL53	<b>669718G</b>	3LD2013-1TL53	<b>669726Q</b>
3P + N	25	3LD2103-1TL53	<b>551346U</b>	3LD2113-1TL53	<b>669771R</b>
3P + N	32	3LD2203-1TL53	<b>669809T</b>	3LD2213-1TL53	<b>669813L</b>
3P + N	63	3LD2504-1TL53	<b>1116103</b>	3LD2514-1TL53	<b>669847V</b>
3P + N	100	à composer		à composer	
3P + N	125	à composer		à composer	
3P + N	160	3LD2305-1TL13	<b>1116069</b>	3LD2318-1TL13	<b>1116077</b>
3P + N	250	3LD2405-1TL13	<b>1116087</b>	3LD2418-1TL13	<b>1116095</b>



Accessoires pour interrupteurs sectionneurs sans fusible 3LD

Accessoires pour fixation en face avant.

	3LD20		3LD21 / 3LD22		3LD23 / 3LD24		3LD25	
	Réf. fab	Code	Réf. fab	Code	Réf. fab	Code	Réf. fab	Code
Contact de commutation N	-	-	3LD9220-0B	<b>669919H</b>	3LD9240-0B	<b>1116135</b>	3LD9250-0BA	<b>783260G</b>
Borne N	3LD9200-2B	<b>669915P</b>	3LD9220-2B	<b>669921D</b>	3LD9240-2B	<b>1116137</b>	3LD9250-2BA	<b>783262C</b>
Contacts auxiliaires 1NO + 1NF	3LD9200-5B	<b>783256O</b>	3LD9200-5B	<b>783256O</b>	3LD9200-5B	<b>783256O</b>	3LD9200-5B	<b>783256O</b>



Disjoncteurs modulaires 5SY6

Disjoncteurs 6 kA courbe C.



Intensité (en A)	1 pôle 230/400 V AC		1 Pôle + Neutre 230 V AC		2 pôles 400 V AC		3 pôles 400 V AC		4 Pôles 400 AC	
	Réf. fab	Code	Réf. fab	Code	Réf. fab	Code	Réf. fab	Code	Réf. fab	Code
0,3	5SY6114-7	<b>696905L</b>	5SY6514-7	<b>697060A</b>	5SY6214-7	<b>696944Y</b>	5SY6314-7	<b>696980E</b>	5SY6414-7	<b>697019R</b>
0,5	5SY6105-7	<b>696893J</b>	5SY6505-7	<b>697048Y</b>	5SY6205-7	<b>696934S</b>	5SY6305-7	<b>696970Y</b>	5SY6405-7	<b>697009L</b>
1	5SY6101-7	<b>696885Z</b>	5SY6501-7	<b>697040O</b>	5SY6201-7	<b>552693R</b>	5SY6301-7	<b>558630M</b>	5SY6401-7	<b>697001B</b>
1,6	5SY6115-7	<b>696907H</b>	5SY6515-7	<b>697062W</b>	5SY6215-7	<b>696946U</b>	5SY6315-7	<b>696982A</b>	5SY6415-7	<b>697021N</b>
2	5SY6102-7	<b>696887V</b>	5SY6502-7	<b>697042K</b>	5SY6202-7	<b>552694C</b>	5SY6302-7	<b>558633T</b>	5SY6402-7	<b>697003X</b>
3	5SY6103-7	<b>696889R</b>	5SY6503-7	<b>697044G</b>	5SY6203-7	<b>558622C</b>	5SY6303-7	<b>558629B</b>	5SY6403-7	<b>697005T</b>
4	5SY6104-7	<b>696891N</b>	5SY6504-7	<b>697046C</b>	5SY6204-7	<b>552695N</b>	5SY6304-7	<b>776490A</b>	5SY6404-7	<b>697007P</b>
6	5SY6106-7	<b>696896Q</b>	5SY6506-7	<b>697051F</b>	5SY6206-7	<b>552696Y</b>	5SY6306-7	<b>558627F</b>	5SY6406-7	<b>559379J</b>
8	5SY6108-7	<b>552692G</b>	5SY6508-7	<b>697053B</b>	5SY6208-7	<b>558631X</b>	5SY6308-7	<b>558626U</b>	5SY6408-7	<b>559448O</b>
10	5SY6110-7	<b>696900I</b>	5SY6510-7	<b>552701B</b>	5SY6210-7	<b>552697J</b>	5SY6310-7	<b>552699F</b>	5SY6410-7	<b>559380U</b>
13	5SY6113-7	<b>696903P</b>	5SY6513-7	<b>697058E</b>	5SY6213-7	<b>696942C</b>	5SY6313-7	<b>696978I</b>	5SY6413-7	<b>697017V</b>
16	5SY6116-7	<b>696910O</b>	5SY6516-7	<b>697065D</b>	5SY6216-7	<b>559377N</b>	5SY6316-7	<b>558625J</b>	5SY6416-7	<b>559381F</b>
20	5SY6120-7	<b>696913V</b>	5SY6520-7	<b>697068K</b>	5SY6220-7	<b>552698U</b>	5SY6320-7	<b>558624Y</b>	5SY6420-7	<b>559382Q</b>
25	5SY6125-7	<b>696916C</b>	5SY6525-7	<b>697071R</b>	5SY6225-7	<b>558632I</b>	5SY6325-7	<b>552700Q</b>	5SY6425-7	<b>559383B</b>
32	5SY6132-7	<b>696919J</b>	5SY6532-7	<b>697074Y</b>	5SY6232-7	<b>696955P</b>	5SY6332-7	<b>558623N</b>	5SY6432-7	<b>559384M</b>
40	5SY6140-7	<b>696922Q</b>	5SY6540-7	<b>697077F</b>	5SY6240-7	<b>696958W</b>	5SY6340-7	<b>696993R</b>	5SY6440-7	<b>697032E</b>
50	5SY6150-7	<b>696925X</b>	5SY6550-7	<b>697080M</b>	5SY6250-7	<b>696961D</b>	5SY6350-7	<b>696996Y</b>	5SY6450-7	<b>697035L</b>
63	5SY6163-7	<b>696928E</b>	5SY6563-7	<b>697083T</b>	5SY6263-7	<b>696964K</b>	5SY6363-7	<b>696999F</b>	5SY6463-7	<b>697038S</b>

Disjoncteurs modulaires 5SY4

Disjoncteurs 10 kA, courbe C.



Intensité (en A)	1 pôle 230/400 V AC		1 Pôle + Neutre 230 V AC		2 pôles 400 V AC		3 pôles 400 V AC		4 Pôles 400 AC	
	Réf. fab	Code	Réf. fab	Code	Réf. fab	Code	Réf. fab	Code	Réf. fab	Code
0,3	5SY4114-7	<b>696514A</b>	5SY4514-7	<b>696717X</b>	5SY4214-7	<b>696558Q</b>	5SY4314-7	<b>696606Y</b>	5SY4414-7	<b>696662Q</b>
0,5	5SY4105-7	<b>552640G</b>	5SY4505-7	<b>696702O</b>	5SY4205-7	<b>696549V</b>	5SY4305-7	<b>696590E</b>	5SY4405-7	<b>696645L</b>
1	5SY4101-7	<b>552637Z</b>	5SY4501-7	<b>552685H</b>	5SY4201-7	<b>552647F</b>	5SY4301-7	<b>552675B</b>	5SY4401-7	<b>696634U</b>
1,6	5SY4115-7	<b>696517H</b>	5SY4515-7	<b>696720E</b>	5SY4215-7	<b>696561X</b>	5SY4315-7	<b>696609F</b>	5SY4415-7	<b>696665X</b>
2	5SY4102-7	<b>696497V</b>	5SY4502-7	<b>552686S</b>	5SY4202-7	<b>552649B</b>	5SY4302-7	<b>696582U</b>	5SY4402-7	<b>696637B</b>
3	5SY4103-7	<b>696499R</b>	5SY4503-7	<b>696698W</b>	5SY4203-7	<b>552652I</b>	5SY4303-7	<b>696585B</b>	5SY4403-7	<b>696640I</b>
4	5SY4104-7	<b>696502Y</b>	5SY4504-7	<b>696701D</b>	5SY4204-7	<b>552655P</b>	5SY4304-7	<b>696588I</b>	5SY4404-7	<b>696643P</b>
6	5SY4106-7	<b>552642C</b>	5SY4506-7	<b>696706G</b>	5SY4206-7	<b>552656A</b>	5SY4306-7	<b>696594W</b>	5SY4406-7	<b>696649D</b>
8	5SY4108-7	<b>696507B</b>	5SY4508-7	<b>696709N</b>	5SY4208-7	<b>552657L</b>	5SY4308-7	<b>696597D</b>	5SY4408-7	<b>696652K</b>
10	5SY4110-7	<b>552644Y</b>	5SY4510-7	<b>552688O</b>	5SY4210-7	<b>552660S</b>	5SY4310-7	<b>696601V</b>	5SY4410-7	<b>696656C</b>
13	5SY4113-7	<b>696512E</b>	5SY4513-7	<b>696715B</b>	5SY4213-7	<b>552662O</b>	5SY4313-7	<b>696604C</b>	5SY4413-7	<b>696660U</b>
16	5SY4116-7	<b>696521Z</b>	5SY4516-7	<b>696724W</b>	5SY4216-7	<b>552664K</b>	5SY4316-7	<b>552678I</b>	5SY4416-7	<b>696669P</b>
20	5SY4120-7	<b>696524G</b>	5SY4520-7	<b>552691V</b>	5SY4220-7	<b>552667R</b>	5SY4320-7	<b>552680E</b>	5SY4420-7	<b>696673H</b>
25	5SY4125-7	<b>696528Y</b>	5SY4525-7	<b>696730K</b>	5SY4225-7	<b>552669N</b>	5SY4325-7	<b>552681P</b>	5SY4425-7	<b>552683L</b>
32	5SY4132-7	<b>696532Q</b>	5SY4532-7	<b>696734C</b>	5SY4232-7	<b>552671J</b>	5SY4332-7	<b>696620W</b>	5SY4432-7	<b>552684W</b>
40	5SY4140-7	<b>696536I</b>	5SY4540-7	<b>696738U</b>	5SY4240-7	<b>552673F</b>	5SY4340-7	<b>696624O</b>	5SY4440-7	<b>696683N</b>
50	5SY4150-7	<b>696540A</b>	5SY4550-7	<b>696742M</b>	5SY4250-7	<b>696575V</b>	5SY4350-7	<b>696627V</b>	5SY4450-7	<b>696687F</b>
63	5SY4163-7	<b>696544S</b>	5SY4563-7	<b>696746E</b>	5SY4263-7	<b>552674Q</b>	5SY4363-7	<b>696631N</b>	5SY4463-7	<b>696691X</b>

Disjoncteurs 10 kA, courbe D.

Intensité (en A)	1 pôle 230/400 V AC		1 Pôle + Neutre 230 V AC		2 pôles 400 V AC		3 pôles 400 V AC		4 Pôles 400 AC	
	Réf. fab	Code	Réf. fab	Code	Réf. fab	Code	Réf. fab	Code	Réf. fab	Code
0,3	5SY4114-8	<b>696515L</b>	5SY4514-8	<b>696718I</b>	5SY4214-8	<b>696559B</b>	5SY4314-8	<b>696607J</b>	5SY4414-8	<b>696663B</b>
0,5	5SY4105-8	<b>696503J</b>	5SY4505-8	<b>696703Z</b>	5SY4205-8	<b>696550G</b>	5SY4305-8	<b>696591P</b>	5SY4405-8	<b>696646W</b>
1	5SY4101-8	<b>696495Z</b>	5SY4501-8	<b>696694E</b>	5SY4201-8	<b>552648Q</b>	5SY4301-8	<b>552676M</b>	5SY4401-8	<b>696635F</b>
1,6	5SY4115-8	<b>696518S</b>	5SY4515-8	<b>696721P</b>	5SY4215-8	<b>696562I</b>	5SY4315-8	<b>696610Q</b>	5SY4415-8	<b>696666I</b>
2	5SY4102-8	<b>552638K</b>	5SY4502-8	<b>696696A</b>	5SY4202-8	<b>552650M</b>	5SY4302-8	<b>696583F</b>	5SY4402-8	<b>696638M</b>
3	5SY4103-8	<b>696500C</b>	5SY4503-8	<b>696699H</b>	5SY4203-8	<b>552653T</b>	5SY4303-8	<b>696586M</b>	5SY4403-8	<b>696641T</b>
4	5SY4104-8	<b>552639V</b>	5SY4504-8	<b>552687D</b>	5SY4204-8	<b>696548K</b>	5SY4304-8	<b>696589T</b>	5SY4404-8	<b>696644A</b>
6	5SY4106-8	<b>696505F</b>	5SY4506-8	<b>696707R</b>	5SY4206-8	<b>696553N</b>	5SY4306-8	<b>696595H</b>	5SY4406-8	<b>696650O</b>
8	5SY4108-8	<b>696508M</b>	5SY4508-8	<b>696710Y</b>	5SY4208-8	<b>552658W</b>	5SY4308-8	<b>696598O</b>	5SY4408-8	<b>696653V</b>
10	5SY4110-8	<b>552645J</b>	5SY4510-8	<b>552689Z</b>	5SY4210-8	<b>552661D</b>	5SY4310-8	<b>552677X</b>	5SY4410-8	<b>696657N</b>
13	5SY4113-8	<b>696513P</b>	5SY4513-8	<b>696716M</b>	5SY4213-8	<b>552663Z</b>	5SY4313-8	<b>696605N</b>	5SY4413-8	<b>696661F</b>
16	5SY4116-8	<b>552646U</b>	5SY4516-8	<b>552690K</b>	5SY4216-8	<b>552665V</b>	5SY4316-8	<b>552679T</b>	5SY4416-8	<b>696670A</b>
20	5SY4120-8	<b>696525R</b>	5SY4520-8	<b>696727D</b>	5SY4220-8	<b>552668C</b>	5SY4320-8	<b>555614M</b>	5SY4420-8	<b>696674S</b>
25	5SY4125-8	<b>696529J</b>	5SY4525-8	<b>696731V</b>	5SY4225-8	<b>552670Y</b>	5SY4325-8	<b>696617P</b>	5SY4425-8	<b>696677Z</b>
32	5SY4132-8	<b>696533B</b>	5SY4532-8	<b>696735N</b>	5SY4232-8	<b>552672U</b>	5SY4332-8	<b>696621H</b>	5SY4432-8	<b>696680G</b>
40	5SY4140-8	<b>696537T</b>	5SY4540-8	<b>696739F</b>	5SY4240-8	<b>696572O</b>	5SY4340-8	<b>552682A</b>	5SY4440-8	<b>696684Y</b>
50	5SY4150-8	<b>696541L</b>	5SY4550-8	<b>696743X</b>	5SY4250-8	<b>696576G</b>	5SY4350-8	<b>696628G</b>	5SY4450-8	<b>696688Q</b>
63	5SY4163-8	<b>696545D</b>	5SY4563-8	<b>696747P</b>	5SY4263-8	<b>696579N</b>	5SY4363-8	<b>696632Y</b>	5SY4463-8	<b>696692I</b>

Accessoires pour disjoncteurs 5SY



Type	Réf. fab	Code
1 NO + 1NF	5ST3010	<b>552571B</b>



## Disjoncteurs boîtier moulé 3VA2

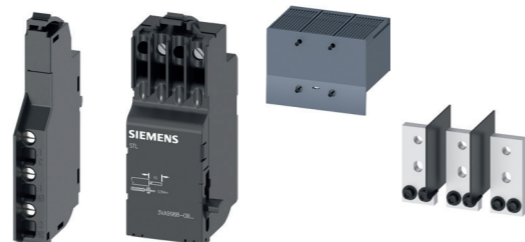
Pour la protection des installations.  
Type de déclencheur : ETU320LI.  
Icu = 55kA à 415V.  
3 pôles, raccordement par vis.  
(D'autres versions disponibles, nous consulter).



SIEMENS

Intensité nominale (en A)	Taille de cadre	Réf. fab	Code
400	400	3VA2340-5HL32-0AA0	<b>2922474</b>
630	630	3VA2463-5HL32-0AA0	<b>2844748</b>
630	1000	3VA2563-5HL32-0AA0	<b>3053076</b>
800	1000	3VA2580-5HL32-0AA0	<b>2844749</b>
1000	1000	3VA2510-5HL32-0AA0	<b>2975974</b>

## Accessoires pour disjoncteur 3VA2



SIEMENS

Type	Taille de cadre	Réf. fab	Code
Interrupteur auxiliaire	Tous	3VA9988-0AA12	<b>2844754</b>
Déclencheur voltmétrique à gauche	Tous	3VA9988-0BL33	<b>2844755</b>
Cache borne allongé 3 pôles	400/630	3VA9481-0WF30	<b>2844750</b>
Cache borne allongé 3 pôles	1000	3VA9603-0QB00	<b>2844753</b>

## Kit compteurs d'énergies et TC ouvrants

Compteurs d'énergies triphasés avec un écran LCD frontal amovible :  
- Indique l'énergie à la fois active et réactive.  
- La mesure et la retransmission des principaux paramètres électrique.  
- Port de communication RS485.  
- Montage rail DIN ou face avant.  
- Livré avec 3 Ti ouvrants.



CARLO GAVAZZI

Type de TC	Réf. fab	Code
3 x 90 A	EM2172RVV23XOSX	<b>2862699</b>
3 x 250 A	EM2172RVV53XOSX	<b>2862701</b>

## Compteurs d'énergies triphasés

Compteurs d'énergies triphasés appropriés pour indiquer l'énergie à la fois active et réactive dans un but de répartition des coûts, mais aussi pour la mesure et la retransmission des principaux paramètres électriques.



CARLO GAVAZZI

Type d'entrée	Type de sortie	Réf. fab	Code
Tore souple	Impulsion et Modbus	EM21072DMV53XOSX	<b>2869914</b>
TI, 5A	Impulsion	EM330DINAV53HO1X	<b>2870110</b>
TI, 5A	Modbus	EM330DINAV53HS1X	<b>2870111</b>
Directe, 400VCA, 65A	Impulsion	EM340DINAV23XO1X	<b>2870122</b>
Directe, 400VCA, 65A	Modbus	EM340DINAV23XS1X	<b>2870125</b>

## Analyseur d'énergie WM15

Montage façade d'armoire 96x96mm avec afficheur LCD.  
Interface utilisateur simplifiée à 4 boutons poussoir.  
Centrale de mesure pour systèmes mono-, bi- et triphasés.  
Mesurer les principales variables électriques.  
Mesurer l'énergie active et réactive.  
Mesurer la puissance apparente.  
Sortie Modbus RTU et impulsions.  
Rapport TC 5A.



CARLO GAVAZZI

Réf. fab	Code
WM1596AV53XOSX	<b>3426349</b>

## Centrale de mesure WM20

Façade d'armoire 96x96mm.  
Afficheur LCD rétroéclairé et clavier tactile.  
Centrale de mesure pour systèmes mono-, bi- et triphasés.  
Mesurer les principales variables électriques.  
Mesurer l'énergie active et réactive.  
Mesurer les heures de fonctionnement de la charge.  
Gérer jusqu'à deux alarmes.  
Alimentation auxiliaire.  
Rapport TC 5A.



CARLO GAVAZZI

## Modules de communication pour centrale WM20

Type de port	Réf. fab	Code
Rs485/422	MC485232	<b>2870218</b>
Ethernet	MCETH	<b>2870226</b>

## Transformateurs de courant CTD

Transformateur de mesure de courant traversant.  
Courant secondaire : 5A.

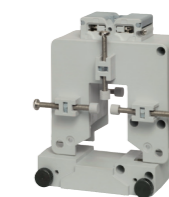


CARLO GAVAZZI

Courant Primaire (en A)	Réf. fab	Code
50	CTD1X505AXXX	<b>2871426</b>
100	CTD1X1005AXXX	<b>2871418</b>
150	CTD1X1505AXXX	<b>2871421</b>
160	CTD1X1605AXXX	<b>2871422</b>
250	CTD2X2505AXXX	<b>2871447</b>
400	CTD2X4005AXXX	<b>2871449</b>

## Transformateurs de courant CTD5S

Transformateur de mesure de courant ouvrant.  
Courant secondaire : 5A.

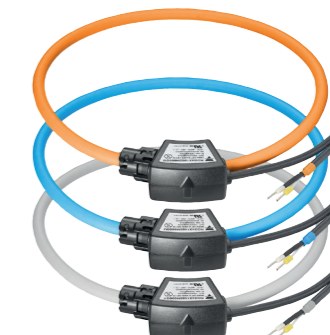


CARLO GAVAZZI

Courant Primaire (en A)	Réf. fab	Code
100	CTD5S1005AXXX	<b>2871508</b>
250	CTD5S2505AXXX	<b>2871512</b>
400	CTD5S4005AXXX	<b>2871514</b>

## Transformateurs de courant, boucle de Rogowski

Transformateur de mesure de courant triphasé ouvrant.  
Courant primaire de 20 à 4000A.  
Signal de sortie : 100 mV KA @ 50Hz.  
Livré par 3.

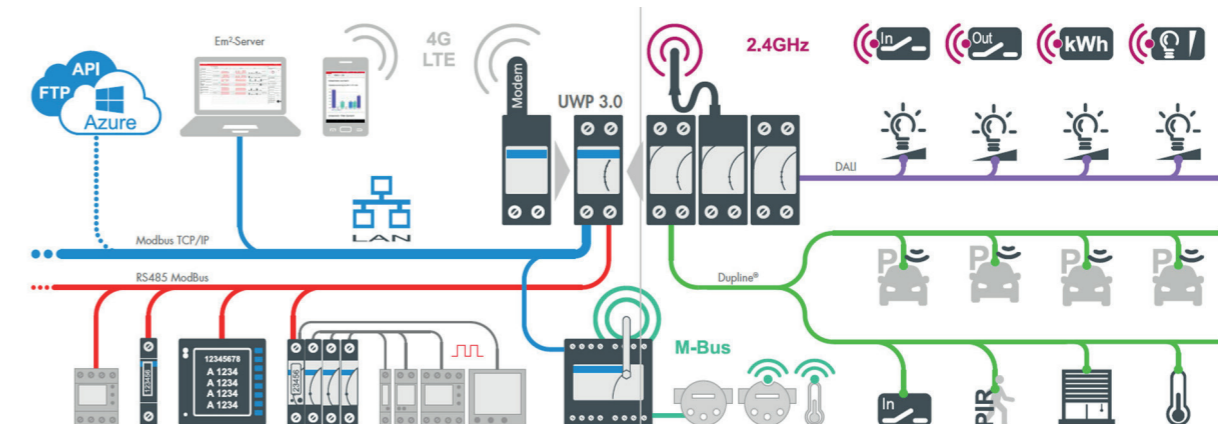


CARLO GAVAZZI

Longueur de boucle (en mm)	Réf. fab	Code
250	ROG4X1002M2503X	<b>3426345</b>
350	ROG4X1002M3503X	<b>3426346</b>
600	ROG4X1002M6003X	<b>3426347</b>
900	ROG4X1002M9003X	<b>3426348</b>

## UWP 3.0 : la plateforme web universelle

- Surveiller les systèmes de contrôle de l'énergie, afin de contrôler l'état et les améliorations de l'efficacité énergétique.
- Enregistrer, afficher et transmettre des informations. (événements et historique)
- Définir des fonctions logiques, réagir à des conditions anormales et contrôler les actionneurs.



CARLO GAVAZZI



## Boutonniers Sirius Act

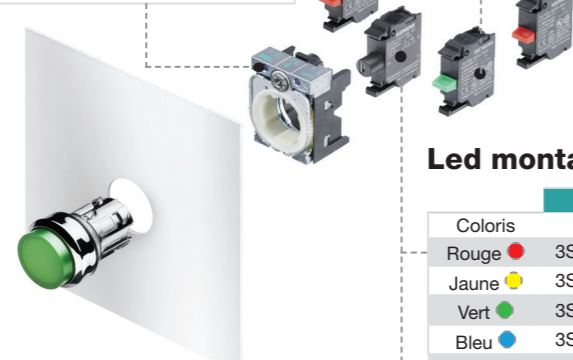
Système modulaire d'auxiliaires de commande et de signalisation pour fixation sur plaque frontale avec modules électriques montés au dos.  
Degré de protection IP66, IP67, IP69 (IP69K).  
Diamètre de montage 22 mm.



Coloris / type	Corps et colerette plastique		Corps et colerette métal brillant		Corps plastique et colerette métal mat		
	Réf. fab	Code	Réf. fab	Code	Réf. fab	Code	
1	Noir ●	3SU1000-0AB10-0AA0	1273102	3SU1050-0AB10-0AA0	1273623	3SU1030-0AB10-0AA0	1273329
	Rouge ●	3SU1000-0AB20-0AA0	1273103	3SU1050-0AB20-0AA0	1273624	3SU1030-0AB20-0AA0	1273330
	Jaune ●	3SU1000-0AB30-0AA0	1273104	3SU1050-0AB30-0AA0	1273625	3SU1030-0AB30-0AA0	1273331
	Vert ●	3SU1000-0AB40-0AA0	1273105	3SU1050-0AB40-0AA0	1273626	3SU1030-0AB40-0AA0	1273332
	Bleu ●	3SU1000-0AB50-0AA0	1273106	3SU1050-0AB50-0AA0	1273627	3SU1030-0AB50-0AA0	1273333
2	Blanc □	3SU1000-0AB60-0AA0	1273107	3SU1050-0AB60-0AA0	1273628	3SU1030-0AB60-0AA0	1273334
	Rouge ●	3SU1001-0AB20-0AA0	1273245	3SU1051-0AB20-0AA0	1273772	3SU1031-0AB20-0AA0	1273445
	Jaune ●	3SU1001-0AB30-0AA0	1273246	3SU1051-0AB30-0AA0	1273773	3SU1031-0AB30-0AA0	1273446
	Vert ●	3SU1001-0AB40-0AA0	1273247	3SU1051-0AB40-0AA0	1273774	3SU1031-0AB40-0AA0	1273447
	Bleu ●	3SU1001-0AB50-0AA0	1273248	3SU1051-0AB50-0AA0	1273775	3SU1031-0AB50-0AA0	1273448
3	Blanc □	3SU1001-0AB60-0AA0	1273249	3SU1051-0AB60-0AA0	1273776	3SU1031-0AB60-0AA0	1273449
	Transparent □	3SU1001-0AB70-0AA0	1273250	3SU1051-0AB70-0AA0	1273777	3SU1031-0AB70-0AA0	1273450
	Rouge ●	3SU1001-6AA20-0AA0	1273285	3SU1051-6AA20-0AA0	1273821	-	-
	Jaune ●	3SU1001-6AA30-0AA0	1273286	3SU1051-6AA30-0AA0	1273822	-	-
	Vert ●	3SU1001-6AA40-0AA0	1273287	3SU1051-6AA40-0AA0	1273823	-	-
4	Bleu ●	3SU1001-6AA50-0AA0	1273288	3SU1051-6AA50-0AA0	1273824	-	-
	Blanc □	3SU1001-6AA60-0AA0	1273289	3SU1051-6AA60-0AA0	1273825	-	-
	Transparent □	3SU1001-6AA70-0AA0	1273290	3SU1051-6AA70-0AA0	1273826	-	-
	Déverrouillage par rotation	3SU1000-1HB20-0AA0	1273146	3SU1050-1HB20-0AA0	1273666	-	-
	Déverrouillage par clé N°455	3SU1000-1HG20-0AA0	1273149	3SU1050-1HG20-0AA0	1273669	-	-
5	Lumineux et déverrouillage par rotation	3SU1001-1HB20-0AA0	1273277	3SU1051-1HB20-0AA0	1273814	-	-
	2 positions à rappel	3SU1002-2BC60-0AA0	1273297	3SU1052-2BC60-0AA0	1273831	3SU1032-2BC60-0AA0	1273479
	2 positions à accrochage	3SU1002-2BF60-0AA0	1273302	3SU1052-2BF60-0AA0	1273835	3SU1032-2BF60-0AA0	1273484
	3 positions à rappel au centre	3SU1002-2BM60-0AA0	1273312	3SU1052-2BM60-0AA0	1273845	3SU1032-2BM60-0AA0	1273494
	3 positions à accrochage	3SU1002-2BL60-0AA0	1273307	3SU1052-2BL60-0AA0	1273839	3SU1032-2BL60-0AA0	1273489

## Supports

Type	Réf. fab	Code
Support 3 emplacements plastique	3SU1500-0AA10-0AA0	1274058
Support 3 emplacements métal	3SU1550-0AA10-0AA0	1274059



## Blocs de contact

Type	Réf. fab	Code
NO à vis	3SU1400-1AA10-1BA0	1273978
NO à ressort	3SU1400-1AA10-3BA0	1273980
NF à vis	3SU1400-1AA10-1CA0	1273979
NF à ressort	3SU1400-1AA10-3CA0	1273981

## Led montage bouton 24V AC/DC

Coloris	À vis		À ressort	
	Réf. fab.	Code	Réf. fab.	Code
Rouge ●	3SU1401-1BB20-1AA0	1273988	3SU1401-1BB20-3AA0	1273989
Jaune ●	3SU1401-1BB30-1AA0	1273990	3SU1401-1BB30-3AA0	1273991
Vert ●	3SU1401-1BB40-1AA0	1273992	3SU1401-1BB40-3AA0	1273993
Bleu ●	3SU1401-1BB50-1AA0	1273994	3SU1401-1BB50-3AA0	1273995
Blanc □	3SU1401-1BB60-1AA0	1273996	3SU1401-1BB60-3AA0	1273997

## Led montage bouton 230V AC

Coloris	À vis		À ressort	
	Réf. fab.	Code	Réf. fab.	Code
Rouge ●	3SU1401-1BF20-1AA0	1274012	3SU1401-1BF20-3AA0	1274013
Jaune ●	3SU1401-1BF30-1AA0	1274014	3SU1401-1BF30-3AA0	1274015
Vert ●	3SU1401-1BF40-1AA0	1274016	3SU1401-1BF40-3AA0	1274017
Bleu ●	3SU1401-1BF50-1AA0	1274018	3SU1401-1BF50-3AA0	1274019
Blanc □	3SU1401-1BF60-1AA0	1274020	3SU1401-1BF60-3AA0	1274021

**Pour personnaliser vos auxiliaires de commande, consultez nous !**

## Modules électroniques Profinet

Permet la connexion jusqu'à 20 modules Sirius Act sur le réseau Profinet (existe en Profisafe).  
Les modules se montent sur les support plastique et métal 3 emplacements.

### Modules interface

Raccordement	Réf. fab	Code
À vis	3SU1400-1LK10-1AA1	2954045
À ressort	3SU1400-1LK10-3AA1	2954046

### Modules de contact et Led

Type de module	Réf. fab	Code
2 contacts	3SU1400-1MA10-1BA1	2954049
2 contacts et Led Ambre	3SU1401-1MC00-1CA1	2954050
2 contacts et Led Rouge	3SU1401-1MC20-1CA1	2954051
2 contacts et Led Jaune	3SU1401-1MC30-1CA1	2954052
2 contacts et Led Vert	3SU1401-1MC40-1CA1	2954053
2 contacts et Led Bleu	3SU1401-1MC50-1CA1	2954054
2 contacts et Led Blanc	3SU1401-1MC60-1CA1	2954055
Led seule Ambre	3SU1401-1ME00-1DA1	2954056
Led seule Rouge	3SU1401-1ME20-1DA1	2954057
Led seule Jaune	3SU1401-1ME30-1DA1	2954058
Led seule Vert	3SU1401-1ME40-1DA1	2954059
Led seule Bleu	3SU1401-1ME50-1DA1	2954060
Led seule Blanc	3SU1401-1ME60-1DA1	2954061

### Câbles plats

Longueur (en m)	Réf. fab	Code
5	3SU1900-0KQ80-0AA0	2954063
10	3SU1900-0KP80-0AA0	2954062

## Potentiomètres

Potentiomètre mono-tour complet.  
Montage Ø22 mm. Raccordement à vis.



Résistance	Réf. fab	Code
4.7 KOhm	3SU1200-2PR10-1AA0	1659976
10 KOhm	3SU1200-2PS10-1AA0	1659977

## Étiquettes pour potentiomètres

Repère à coller, fond noir et inscriptions blanches 0... 9.



Réf. fab	Code
3SU1900-0BG16-0RT0	1659978

## Boîtiers de commande gris

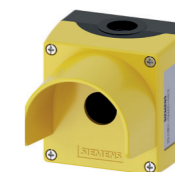
Matériau du boîtier : plastique.  
Partie supérieure du boîtier : gris.  
Renforcement pour repérages.  
Entrée de câbles M20, sauf 6 emplacements M25.



Nb d'emplacements	Réf. fab.	Code
1	3SU1801-0AA00-0AB1	1274061
2	3SU1802-0AA00-0AB1	1274063
3	3SU1803-0AA00-0AB1	1274064
4	3SU1804-0AA00-0AB1	1274065
6	3SU1806-0AA00-0AB1	1274066

## Boîtiers de commande jaune, non équipés

Matériau du boîtier : plastique.  
Partie supérieure du boîtier : jaune.  
Entrée de câbles M20.



Type	Réf. fab.	Code
Sans colerette	3SU1801-0AA00-0AA2	1274060
Avec colerette	3SU1801-0AA00-0AC2	1274062

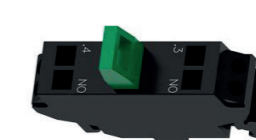
## Led montage boîtier 24V AC/DC

Coloris	À vis		À ressort	
	Réf. fab.	Code	Réf. fab.	Code
Rouge ●	3SU1401-2BB20-1AA0	1274024	3SU1401-2BB20-3AA0	1274025
Jaune ●	3SU1401-2BB30-1AA0	1274026	3SU1401-2BB30-3AA0	1274027
Vert ●	3SU1401-2BB40-1AA0	1274028	3SU1401-2BB40-3AA0	1274029
Bleu ●	3SU1401-2BB50-1AA0	1274030	3SU1401-2BB50-3AA0	1274031
Blanc □	3SU1401-2BB60-1AA0	1274032	3SU1401-2BB60-3AA0	1274033



## Blocs de contact montage boîtier

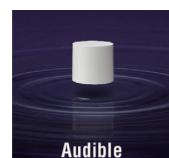
Type	Réf. fab	Code
NO à vis	3SU1400-2AA10-1BA0	1273982
NO à ressort	3SU1400-2AA10-3BA0	1273984
NF à vis	3SU1400-2AA10-1CA0	1273983
NF à ressort	3SU1400-2AA10-3CA0	1273985





## Colonnes lumineuses LR à LED

Modulables et évolutives de 1 à 5 couleurs.  
4 buzzers jusqu'à 90 dB à 360°.  
IP65 même avec le buzzer.  
Câblage et montage simplifiés.  
Bornier débrochable adressé par couleur.  
Ø40, 50, 60 et 70 mm.  
Gamme complète d'accessoires de montage.

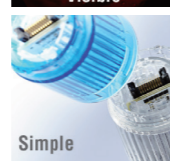
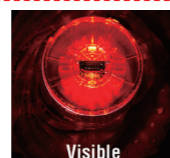


Modules pour fonction clignotement et sonore (90 dB)

Diamètre (en mm)	Réf. fab	Code
50	LR5-BW	<b>2243684</b>
70	LR7-BW	<b>1891452</b>

Modules lumineux LED

Coloris	Ø50		Ø70	
	Réf. fab	Code	Réf. fab	Code
Bleu	LR5-E-B	<b>2243685</b>	LR7-E-B	<b>1891453</b>
Blanc	LR5-E-C	<b>2243687</b>	LR7-E-C	<b>1891454</b>
Vert	LR5-E-G	<b>2243688</b>	LR7-E-G	<b>1891455</b>
Rouge	LR5-E-R	<b>2243690</b>	LR7-E-R	<b>1891456</b>
Jaune	LR5-E-Y	<b>2243692</b>	LR7-E-Y	<b>1891457</b>



Embases 24VDC, avec bornier débrochable

Diamètre (en mm)	Type de montage	Réf. fab	Code
50	Montage direct	LR5-02WTNW	<b>2243681</b>
70	Montage direct	LR7-02WTNW	<b>1891450</b>
50	Montage tube	LR5-02KTNW	<b>2243675</b>
70	Montage tube	LR7-02KTNW	<b>2243718</b>



## Accessoires

Type	Compatibilité	Réf. fab	Code
Support circulaire Polycarbonate 4 perçages Ø 54mm	LR5 et LR7	SZP-001W	<b>2243727</b>
Support circulaire Polycarbonate	LR5 et LR7	SZP-003W	<b>2243730</b>
Support acier en L pour montage mural	LR5 et LR7	SZL-001	<b>2243726</b>
Support en Polycarbonate pour montage mural	LR5	SZK-002W	<b>1891459</b>
Support en Polycarbonate pour montage mural	LR7	SZK-003W	<b>1891461</b>
Tube de réhausse profilé en aluminium longueur 100 mm	LR5 et LR7	POLE22-0100AN	<b>2243733</b>
Tube de réhausse profilé en aluminium longueur 300 mm	LR5 et LR7	POLE22-0300AN	<b>2243735</b>
Tube de réhausse en aluminium fileté M22 longueur 100 mm	LR5 et LR7	POLE22-0100AT	<b>2243734</b>
Tube de réhausse en aluminium fileté M22 longueur 300 mm	LR5 et LR7	POLE22-0300AT	<b>2243736</b>

## Colonnes lumineuses dynamiques LA6 à LED

Outils de management visuel en 3 ou 5 niveaux + 11 tonalités de buzzer.  
Scénarios lumineux dynamiques : indiquer une temporisation ou un niveau.  
15 scénarios à paramétrer.  
IP65.  
Facilité de câblage / Bornier coloré.  
Logiciel de paramétrage gratuit.  
Existe en version Ethernet.



Nombre de tiers	Coloris du corps	Buzzer	Réf. fab	Code
5	Blanc	Avec	LA6-5DTNWB-RYGBC	<b>1891431</b>
5	Blanc	Sans	LA6-5DTNWN-RYGBC	<b>3449582</b>
5	Gris	Avec	LA6-5DTNUB-RYGBC	<b>3449580</b>
5	Gris	Sans	LA6-5DTNUN-RYGBC	<b>3449581</b>
3	Blanc	Avec	LA6-3DTNWB-RYG	<b>1891430</b>
3	Blanc	Sans	LA6-3DTNWN-RYG	<b>3449579</b>
3	Gris	Avec	LA6-3DTNUB-RYG	<b>2093748</b>
3	Gris	Sans	LA6-3DTNUN-RYG	<b>3449578</b>

## Balises lumineuses multi-couleurs NE-A

Balises compactes Ø56mm.  
1 référence = 7 couleurs.  
IP67, version avec buzzer IP65.  
Buzzer 88dB.  
Fonction tactile d'acquiescement ou de déclenchement.  
Feux fixes / clignotants.  
Signalent efficacement plusieurs états.  
Existe en version IO-Link.



Fonction	Réf. fab	Code
Voyant	NE-M1ANN-M	<b>3161598</b>
Voyant et buzzer	NE-M1ANB-M	<b>3161599</b>
Voyant, buzzer et touch	NE-M1ATB-M	<b>3161600</b>

## Balises lumineuses à LED - Gamme Beacons

Solution complète de signalisation lumineuse et sonore 88dB.  
Raccordement bornier sans vis.  
IP23, IP65 avec joint de montage vendu séparément (SZW-103).  
SL/SK: Ø80, 100, 150mm.  
SF: Ø80, 100mm.



**Feu Flash SL**  
Balises flash 3 modes :  
Fixe, Clignotant, Triple flash.

**Gyrophare SK**  
Rotation 120tr/min (moteur brushless) avec rendement lumineux efficace.

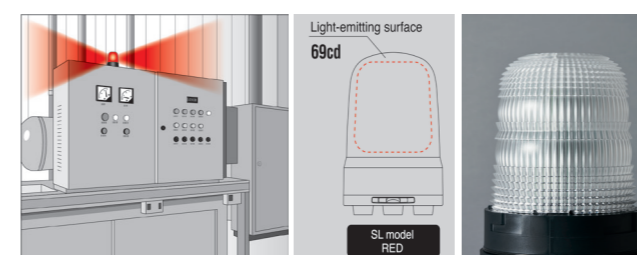
**Balise multifonction SF**  
22 modes lumineux paramétrables.

Tension	Coloris	Buzzer	Série SL		Série SK		Série SF	
			Réf. fab	Code	Réf. fab	Code	Réf. fab	Code
24 V DC	Rouge	Avec	SL10-M1KTB-R	<b>3161617</b>	SKH-M1TB-R	<b>3161611</b>	SF10-M1KTB-R	<b>3449613</b>
24 V DC	Rouge	Sans	SL10-M1KTN-R	<b>3449713</b>	SKH-M1T-R	<b>3449645</b>	SF10-M1KTN-R	<b>3161621</b>
24 V DC	Orange	Avec	SL10-M1KTB-Y	<b>3161618</b>	SKH-M1TB-Y	<b>3161612</b>	SF10-M1KTB-Y	<b>3449614</b>
24 V DC	Orange	Sans	SL10-M1KTN-Y	<b>3449714</b>	SKH-M1T-Y	<b>3449646</b>	SF10-M1KTN-Y	<b>3161622</b>
220 V AC	Rouge	Avec	SL10-M2KTB-R	<b>3161619</b>	SKH-M2TB-R	<b>3161613</b>	SF10-M2KTB-R	<b>3161623</b>
220 V AC	Rouge	Sans	SL10-M2KTN-R	<b>3449725</b>	SKH-M2T-R	<b>3449661</b>	SF10-M2KTN-R	<b>3449629</b>
220 V AC	Orange	Avec	SL10-M2KTB-Y	<b>3161620</b>	SKH-M2TB-Y	<b>3161614</b>	SF10-M2KTB-Y	<b>3161624</b>
220 V AC	Orange	Sans	SL10-M2KTN-Y	<b>3449726</b>	SKH-M2T-Y	<b>3449662</b>	SF10-M2KTN-Y	<b>3449630</b>

## Visibilité parfaite

**Feu Flash SL**

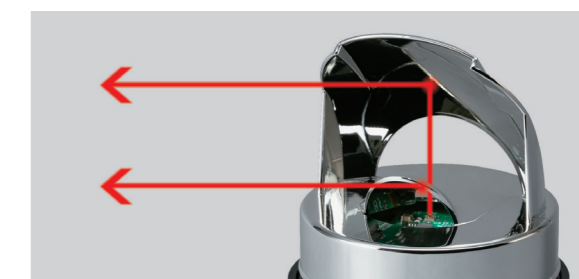
La nouvelle lentille présente une surface d'émission lumineuse plus étendue, avec une intensité jusqu'à 5 fois supérieure. La lumière est diffusée de façon uniforme depuis toutes les surfaces du globe, y compris la partie supérieure.



## Visibilité améliorée

**Gyrophare SK**

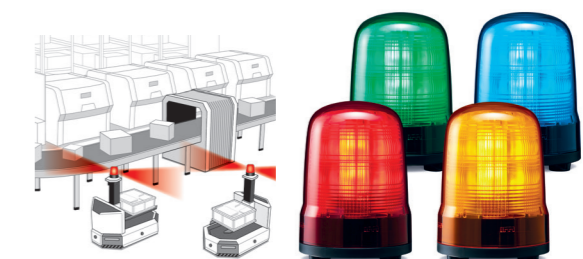
Ce bi-rélecteur de conception récente répartit efficacement la lumière LED, pour un rendement lumineux homogène et puissant.



## Rendement élevé

**Balise multifonction SF**

Ce modèle sans moteur et sans entretien produit des animations LED, y compris des effets simulés de rotation, de clignotement et d'impulsion.



## Accessoires de montage pour balise

Tension	Réf. fab	Code
Joint en caoutchouc pour Ø100	SZW-103	<b>3161615</b>
Support mural polycarbonate pour Ø80 et Ø100	SZK-101	<b>3449743</b>
Support mural métallique pour Ø80 et Ø100	SZK-102	<b>3449744</b>
Cache polycarbonate pour support SZK102	SZK-104	<b>3449746</b>



## Surveillance de tension triphasée

Montage rail DIN.  
Raccordement vissé.  
Point de consigne et Hysteresis réglables.

Sortie	Alimentation	Fonction	Gammes de mesure	Réf. fab	Code
1RT	208 à 480 VAC	Ordre et perte des phases	208 à 480 VAC	DPA01CM44	<b>2868915</b>
1RT	380 à 600 VAC	Ordre et perte des phases	380 à 600 VAC	DPA01CM60	<b>2868916</b>
2RT	380 à 480 VAC	Ordre et perte des phases	380 à 480 VAC	DPA01DM48	<b>2868919</b>
1RT	208 à 480 VAC	Ordre et perte des phases	208 à 480 VAC	DPA51CM44	<b>2868925</b>
1RT	208 à 240 VAC	Ordre et perte des phases	208 à 240 VAC	DPA53CM23	<b>2868927</b>
1RT	380 à 480 VAC	Ordre et perte des phases	380 à 480 VAC	DPA53CM48	<b>2868928</b>
2RT	208 à 240 VAC	Sous et sur tension, ordre / perte des phases, asymétrie, tolérance	208 à 240 VAC	DPC01DM23	<b>2868948</b>
2RT	380 à 480 VAC	Sous et sur tension, ordre / perte des phases, asymétrie, tolérance	380 à 480 VAC	DPC01DM48	<b>2868950</b>



## Surveillance de tension monophasée

Montage rail DIN.  
Raccordement vissé.  
Point de consigne et Hysteresis réglables.  
Format : 22,5 mm.

Sortie	Alimentation	Fonction	Gammes de mesure	Temporisation	Réf. fab	Code
1RT	115/230 VAC	Sur tension	2 À 500 VCA/VCC	-	DUA01CB23500V	<b>2868974</b>
1RT	24/115/230 VAC	Sur et sous tension	24/115/230 VCA	Oui	DUB02CT23	<b>2868983</b>
1RT	12 À 240 VAC/VCC	Sur et sous tension	12 À 240 VCA/VCC	Oui	DUB03CW24	<b>2868984</b>



## Surveillance d'intensité

Montage rail DIN.  
Raccordement vissé.  
Point de consigne et Hysteresis réglables.

Sortie	Alimentation	Fonction	Gammes de mesure			Format	Temporisation	Réf. fab	Code
			≤ 5A DIRECT	> 5A SUR T.C	T.C INTÉGRÉ				
1RT	24 À 48 AC/DC	Sur intensité	•	•		22,5 mm	-	DIA01CD485A	<b>2868879</b>
NPN/PNP	AUTO-ALIMENTÉ	Sur intensité			•	17,5 mm	-	DIA53S72420A	<b>2868882</b>
NPN/PNP	AUTO-ALIMENTÉ	Sur intensité			•	17,5 mm	-	DIA53S72450A	<b>2868884</b>
1RT	115/230 VAC	Sur et sous intensité	•	•		22,5 mm	Oui	DIB01CB235A	<b>2868889</b>
1RT	24 À 48 VAC/DC	Sur et sous intensité	•	•		22,5 mm	Oui	DIB01CD485A	<b>2868894</b>
1RT	24 À 240VAC ET 24VDC	Sur et sous intensité	•	•		22,5 mm	Oui	DIB01CM24100A	<b>2868896</b>
1RT	115/230 VAC	Sur et sous intensité	•	•		36 mm	Oui	DIB71CB235A	<b>2868901</b>

## Surveillance de fréquence

Gamme de mesure : 50/60 Hz.  
Fonction de sur et sous fréquence.  
Montage rail DIN.  
Raccordement vissé.  
Point de consigne et Hysteresis réglables.

Sortie	Alimentation	Format	Temporisation	Réf. fab	Code
1RT	24 À 240 VAC	22,5 mm	Oui	DFB01CM24	<b>2868874</b>
2RT	115/230 VAC	45 mm	Oui	DFC01DB23	<b>2868875</b>



## Surveillance de température moteur

Alimentation 24VDC et 24...240VAC.  
Entée sonde PTC.  
Fonction surchauffe.  
Montage rail DIN.  
Raccordement vissé.  
Point de consigne et Hysteresis réglables.

Sortie	Format	Réf. fab	Code
2RT	22,5 mm	DTA04DM24	<b>2868971</b>
2RT	36 mm	DTA72DM24	<b>2868973</b>



## Relais temporisé multifonction

7 fonctions disponibles.  
7 plages de temps de 0,1s à 100h.  
Tension d'alimentation : 24VDC et 24-240 VAC.  
Configuration de contact: 1RT.  
Format : 17,5mm (rail Din).



Réf. fab	Code
DMB51CM24	<b>2862698</b>

## Relais de clignotement asymétrique

Démarrage automatique à la mise sous tension.  
Plage de temps : de 0,1s à 100h.  
Tension d'alimentation : 24VDC et 24-240 VAC.  
Configuration de contact: 1RT.  
Format : 17,5mm (rail Din).



Réf. fab	Code
DCB51CM24	<b>2868808</b>

## Relais statiques monophasés

Monobloc.  
Raccordement à vis.  
Montage Rail Din.  
Commutation au zéro de la tension.  
Courant nominal à 40°C ambiant.



Intensité nominale (en A)	Tension d'utilisation (en V)	Tension de commande (en V)	Réf. fab	Code
20	24 à 240 AC	24 à 190 DC 20 à 275 AC	RGC1A23A15KKE	<b>2873253</b>
20	24 à 240 AC	3 à 32 DC	RGC1A23D15KKE	<b>2873276</b>
20	42 à 600 AC	4 à 32 DC	RGC1A60D15KKE	<b>2873341</b>
40	42 à 600 AC	4 à 32 DC	RGC1A60D40KGE	<b>2873358</b>
60	42 à 600 AC	4 à 32 DC	RGC1A60D60KGE	<b>2873368</b>

## Relais statiques triphasés

Monobloc.  
Raccordement à vis.  
Montage Rail Din.  
2 pôles commutés.  
Commutation au zéro de la tension.  
Courant nominal à 40°C ambiant.



Intensité nominale (en A)	Tension d'utilisation (en V)	Tension de commande (en V)	Réf. fab	Code
2 x 25	42 à 600 AC	4 à 32 DC	RGC2A60D25KKE	<b>2873475</b>
2 x 40	42 à 600 AC	4 à 32 DC	RGC2A60D40KGE	<b>2873478</b>

### NRG : La solution communicante pour relais statiques

Le contrôleur NRG agit comme une passerelle de communication temps réel, et permet de connecter jusqu'à 32 relais statiques RG...N.  
3 modes de communication disponibles : Profinet, Ethernet IP, Modbus RTU (RS485)

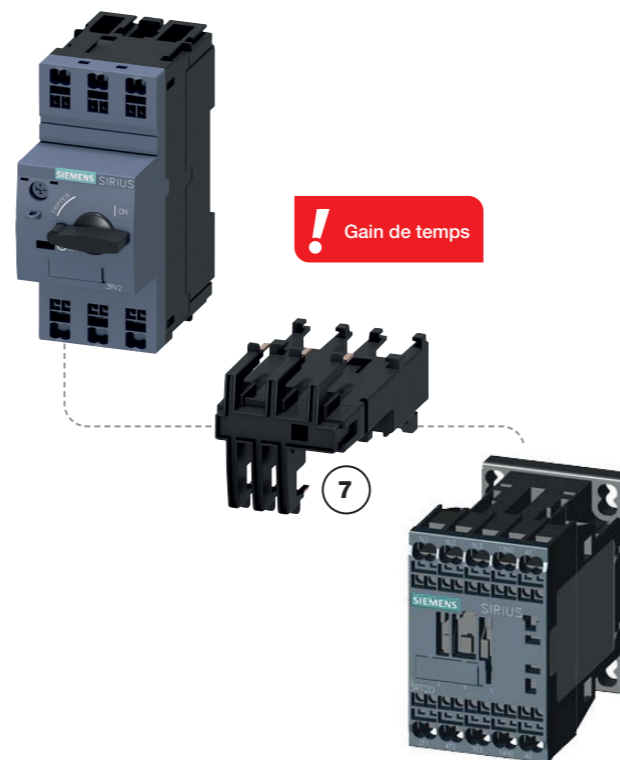
- Installation et configuration simplifiée
- Réductions des coûts maintenance et arrêt machine
- Données en temps réel



## Disjoncteurs moteurs

Taille S00

Moteur triphasé 400V kW	A	Déclencheur CLASS 10 Plage (en A)	Bornes à vis		Bornes à ressort	
			Réf. fab	Code	Réf. fab	Code
0,04	0,16	0,11 .. 0,15	3RV2011-0AA10	<b>1118689</b>	3RV2011-0AA20	<b>1118691</b>
0,06	0,2	0,14 .. 0,2	3RV2011-0BA10	<b>1118694</b>	3RV2011-0BA20	<b>1118696</b>
0,06	0,2	0,18 .. 0,25	3RV2011-0CA10	<b>1118699</b>	3RV2011-0CA20	<b>1118701</b>
0,09	0,3	0,22 .. 0,3	3RV2011-0DA10	<b>1118704</b>	3RV2011-0DA20	<b>1118706</b>
0,09	0,3	0,28 .. 0,4	3RV2011-0EA10	<b>1118709</b>	3RV2011-0EA20	<b>1118711</b>
0,12	0,44	0,35 .. 0,5	3RV2011-0FA10	<b>1118714</b>	3RV2011-0FA20	<b>1118716</b>
0,18	0,6	0,45 .. 0,6	3RV2011-0GA10	<b>1118719</b>	3RV2011-0GA20	<b>1118721</b>
0,18	0,6	0,55 .. 0,8	3RV2011-0HA10	<b>1118724</b>	3RV2011-0HA20	<b>1118726</b>
0,25	0,85	0,7 .. 1	3RV2011-0JA10	<b>1118729</b>	3RV2011-0JA20	<b>1118731</b>
0,37	1,1	0,9 .. 1,25	3RV2011-0KA10	<b>1118734</b>	3RV2011-0KA20	<b>1118736</b>
0,55	1,5	1,1 .. 1,5	3RV2011-1AA10	<b>1118739</b>	3RV2011-1AA20	<b>1118741</b>
0,75	1,9	1,4 .. 2	3RV2011-1BA10	<b>1118744</b>	3RV2011-1BA20	<b>1118746</b>
0,75	1,9	1,8 .. 2,5	3RV2011-1CA10	<b>1118749</b>	3RV2011-1CA20	<b>1118751</b>
1,1	2,7	2,2 .. 3	3RV2011-1DA10	<b>1118754</b>	3RV2011-1DA20	<b>1118756</b>
1,5	3,6	2,8 .. 4	3RV2011-1EA10	<b>1118759</b>	3RV2011-1EA20	<b>1118761</b>
1,5	3,6	3,5 .. 5	3RV2011-1FA10	<b>1118764</b>	3RV2011-1FA20	<b>1118766</b>
1,5	4,9	4,5 .. 6	3RV2011-1GA10	<b>1118769</b>	3RV2011-1GA20	<b>1118771</b>
3	6,5	5,5 .. 8	3RV2011-1HA10	<b>1118774</b>	3RV2011-1HA20	<b>1118776</b>
4	8,5	7 .. 10	3RV2011-1JA10	<b>1118779</b>	3RV2011-1JA20	<b>1118781</b>
5,5	11,5	9 .. 12,5	3RV2011-1KA10	<b>1118784</b>	3RV2011-1KA20	<b>1118786</b>
7,5	15,5	11 .. 16	3RV2011-4AA10	<b>1118789</b>	3RV2011-4AA20	<b>1118791</b>

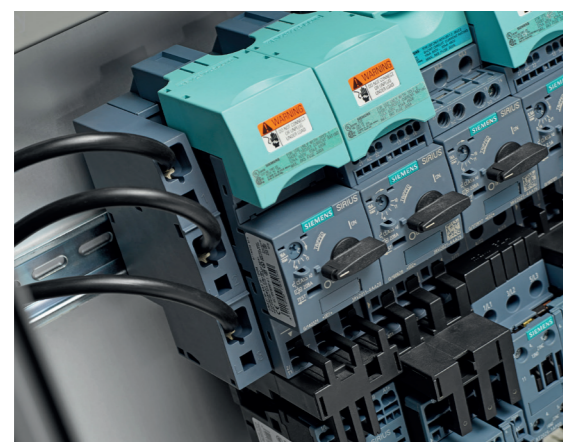


Taille S0

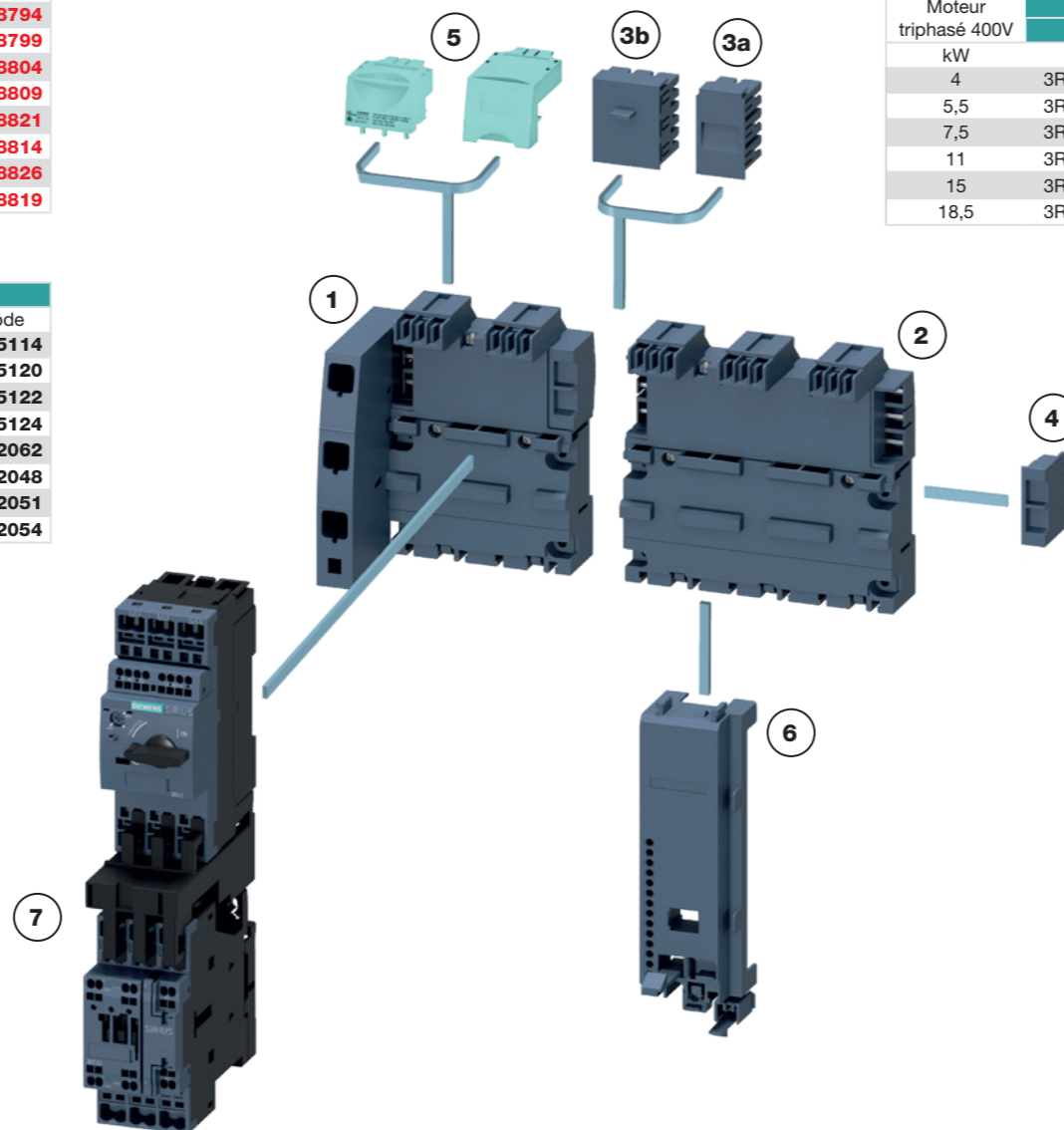
Moteur triphasé 400V kW	A	Déclencheur CLASS 10 Plage (en A)	Bornes à vis	
			Réf. fab	Code
7,5	15,5	11 .. 16	3RV2021-4AA10	<b>1118794</b>
7,5	15,5	14 .. 20	3RV2021-4BA10	<b>1118799</b>
11	22	17 .. 22	3RV2021-4CA10	<b>1118804</b>
11	22	20 .. 25	3RV2021-4DA10	<b>1118809</b>
15	29	23 .. 28	3RV2021-4NA10	<b>1118821</b>
15	29	27 .. 32	3RV2021-4EA10	<b>1118814</b>
18,5	35	30 .. 36	3RV2021-4PA10	<b>1118826</b>
18,5	35	34 .. 40	3RV2021-4FA10	<b>1118819</b>

Taille S2

Moteur triphasé 400V kW	A	Déclencheur CLASS 10 Plage (en A)	Bornes à vis	
			Réf. fab	Code
18,5	35	28...36	3RV2031-4PA10	<b>1255114</b>
18,5	35	32...40	3RV2031-4UA10	<b>1255120</b>
22	41	35...45	3RV2031-4VA10	<b>1255122</b>
22	41	42...52	3RV2031-4WA10	<b>1255124</b>
30	55	49...59	3RV2031-4XA10	<b>1312062</b>
30	55	54...65	3RV2031-4JA10	<b>1312048</b>
37	66	62...73	3RV2031-4KA10	<b>1312051</b>
37	66	70...80	3RV2031-4RA10	<b>1312054</b>



**Gain de câblage**



## Contacteurs de puissance

Taille S00, bornes à vis

Moteur triphasé 400V kW	Contact Auxiliaire	Tension de commande					
		24VAC		230VAC		24VDC	
		Réf. fab	Code	Réf. fab	Code	Réf. fab	Code
3	1NO	3RT2015-1AB01	<b>1117542</b>	3RT2015-1AP01	<b>1117556</b>	3RT2015-1BB41	<b>1117560</b>
	1NF	3RT2015-1AB02	<b>1117543</b>	3RT2015-1AP02	<b>1117557</b>	3RT2015-1BB42	<b>1117562</b>
4	1NO	3RT2016-1AB01	<b>1117638</b>	3RT2016-1AP01	<b>1117652</b>	3RT2016-1BB41	<b>1117656</b>
	1NF	3RT2016-1AB02	<b>1117639</b>	3RT2016-1AP02	<b>1117653</b>	3RT2016-1BB42	<b>1117658</b>
5,5	1NO	3RT2017-1AB01	<b>1117734</b>	3RT2017-1AP01	<b>1117748</b>	3RT2017-1BB41	<b>1117752</b>
	1NF	3RT2017-1AB02	<b>1117735</b>	3RT2017-1AP02	<b>1117749</b>	3RT2017-1BB42	<b>1117754</b>
7,5	1NO	3RT2018-1AB01	<b>1117836</b>	3RT2018-1AP01	<b>1117850</b>	3RT2018-1BB41	<b>1117854</b>
	1NF	3RT2018-1AB02	<b>1117837</b>	3RT2018-1AP02	<b>1117851</b>	3RT2018-1BB42	<b>1117856</b>

Taille S00, bornes à ressort

Moteur triphasé 400V kW	Contact Auxiliaire	Tension de commande					
		24VAC		230VAC		24VDC	
		Réf. fab	Code	Réf. fab	Code	Réf. fab	Code
3	1NO	3RT2015-2AB01	<b>1117588</b>	3RT2015-2AP01	<b>1117598</b>	3RT2015-2BB41	<b>1117600</b>
	1NF	3RT2015-2AB02	<b>1117589</b>	3RT2015-2AP02	<b>1117599</b>	3RT2015-2BB42	<b>1117602</b>
4	1NO	3RT2016-2AB01	<b>1117684</b>	3RT2016-2AP01	<b>1117694</b>	3RT2016-2BB41	<b>1117696</b>
	1NF	3RT2016-2AB02	<b>1117685</b>	3RT2016-2AP02	<b>1117695</b>	3RT2016-2BB42	<b>1117698</b>
5,5	1NO	3RT2017-2AB01	<b>1117780</b>	3RT2017-2AP01	<b>1117790</b>	3RT2017-2BB41	<b>1117792</b>
	1NF	3RT2017-2AB02	<b>1117781</b>	3RT2017-2AP02	<b>1117791</b>	3RT2017-2BB42	<b>1117794</b>
7,5	1NO	3RT2018-2AB01	<b>1117868</b>	3RT2018-2AP01	<b>1117878</b>	3RT2018-2BB41	<b>1117880</b>
	1NF	3RT2018-2AB02	<b>1117869</b>	3RT2018-2AP02	<b>1117879</b>	3RT2018-2BB42	<b>1117882</b>

Taille S0, contacts auxiliaires 1NO + 1NF

Moteur triphasé 400V kW	Tension de commande							
	24VAC, borne à vis		230VAC, borne à vis		24VDC, borne à vis		24VDC, borne à ressort	
	Réf. fab	Code	Réf. fab	Code	Réf. fab	Code	Réf. fab	Code
4	3RT2023-1AB00	<b>1117904</b>	3RT2023-1AP00	<b>1117916</b>	3RT2023-1BB40	<b>1117919</b>	3RT2023-2BB40	<b>1117936</b>
5,5	3RT2024-1AB00	<b>1117945</b>	3RT2024-1AP00	<b>1117959</b>	3RT2024-1BB40	<b>1117964</b>	3RT2024-2BB40	<b>1117992</b>
7,5	3RT2025-1AB00	<b>1118010</b>	3RT2025-1AP00	<b>1118025</b>	3RT2025-1BB40	<b>1118030</b>	3RT2025-2BB40	<b>1118058</b>
11	3RT2026-1AB00	<b>1118077</b>	3RT2026-1AP00	<b>1118091</b>	3RT2026-1BB40	<b>1118096</b>	3RT2026-2BB40	<b>1118124</b>
15	3RT2027-1AB00	<b>1118143</b>	3RT2027-1AP00	<b>1118157</b>	3RT2027-1BB40	<b>1118162</b>	3RT2027-2BB40	<b>1118190</b>
18,5	3RT2028-1AB00	<b>1118209</b>	3RT2028-1AP00	<b>1118223</b>	3RT2028-1BB40	<b>1118228</b>	3RT2028-2BB40	<b>1118255</b>

Taille S2, contacts auxiliaires 1NO + 1NF

Moteur triphasé 400V kW	Tension de commande					
	24VAC, borne à vis		230VAC, borne à vis		24VDC, borne à vis	
	Réf. fab	Code	Réf. fab	Code	Réf. fab	Code
18,5	3RT2035-1AB00	<b>1255020</b>	3RT2035-1AP00	<b>1255028</b>	3RT2035-1KB40	<b>3040766</b>
22	3RT2036-1AB00	<b>1255036</b>	3RT2036-1AP00	<b>1255044</b>	3RT2036-1KB40	<b>3040768</b>
30	3RT2037-1AB00	<b>1255052</b>	3RT2037-1AP00	<b>1255060</b>	3RT2037-1KB40	<b>3369354</b>
37	3RT2038-1AB00	<b>1255068</b>	3RT2038-1AP00	<b>1255076</b>	3RT2038-1KB40	<b>3369355</b>

## Association et alimentation modulaire Sirius

Désignation	Réf. fab	Code
1 Jeux de barre avec alimentation à gauche (63A max.) Pour 2 disjoncteurs	3RV2917-1A	<b>1119069</b>
2 Jeux de barre pour l'extension de 2 disjoncteurs	3RV2917-4A	<b>1119071</b>
2 Jeux de barre pour l'extension de 3 disjoncteurs	3RV2917-4B	<b>1119072</b>
3a Connecteur d'extension	3RV2917-5BA00	<b>1119075</b>
3b Connecteur d'extension élargi, canal de câblage de 10mm	3RV2917-5E	<b>1119079</b>
4 Capot d'extrémité	3RV2917-6A	<b>1119080</b>
5 Connecteur de disjoncteur S00 bornes à vis	3RV2917-5CA00	<b>1119077</b>
5 Connecteur de disjoncteur S00 bornes à ressort	3RV2917-5AA00	<b>1119074</b>
5 Connecteur de disjoncteur S0 bornes à vis	3RV1927-5AA00	<b>676622E</b>
6 Socle pour contacteur S00	3RV2917-7AA00	<b>1178746</b>
6 Socle pour contacteur S0/S00	3RV2927-7AA00	<b>1119104</b>
7 Bloc association disjoncteur contacteur S00 à vis	3RA1921-1DA00	<b>6709521</b>
7 Bloc association disjoncteur contacteur S00 à ressort	3RA2911-2AA00	<b>1116803</b>
7 Bloc association disjoncteur contacteur S0 à vis	3RA2921-1AA00	<b>1116811</b>
7 Bloc association disjoncteur contacteur 24 VDC S0 à vis	3RA2921-1BA00	<b>1116812</b>



## Relais électroniques de surcharge

Protection contre les surcharges, la perte de phase et la dissymétrie de phase.  
Auto-alimentation.  
Contacts auxiliaires 1 NO + 1 NF.  
Classe de déclenchement 10E.

Pour montage sur contacteur Taille S00

Bornes à vis		
Plage de courant (en A)	Réf. fab	Code
0,1 ... 0,4	3RB3016-1RB0	<b>1116876</b>
0,32 ... 1,25	3RB3016-1NB0	<b>1116872</b>
1 ... 4	3RB3016-1PB0	<b>1116874</b>
3 ... 12	3RB3016-1SB0	<b>1116878</b>
4 ... 16	3RB3016-1TB0	<b>1116880</b>



Pour montage sur contacteur Taille S0

Bornes à vis		
Plage de courant (en A)	Réf. fab	Code
0,1 ... 0,4	3RB3026-1RB0	<b>1116898</b>
0,32 ... 1,25	3RB3026-1NB0	<b>1116892</b>
1 ... 4	3RB3026-1PB0	<b>1116894</b>
3 ... 12	3RB3026-1SB0	<b>1116900</b>
6 ... 25	3RB3026-1QB0	<b>1116896</b>
10 ... 40	3RB3026-1VB0	<b>1116902</b>



### Support pour montage séparé

Taille	Réf. fab	Code
S00	3RU2916-3AA01	<b>1118682</b>
S0	3RU2926-3AA01	<b>1118686</b>
S2	3RU2936-3AA01	<b>3454514</b>

Pour montage sur contacteur Taille S2

Bornes à vis		
Plage de courant (en A)	Réf. fab	Code
12,5 ... 50	3RB3036-1UB0	<b>3135338</b>
20 ... 80	3RB3036-1WB0	<b>3135342</b>

## Contacteurs auxiliaires

Avec commande pour courant alternatif ou continu de 24 à 230 V.  
Tension nominal d'isolation des contacts 690 V.  
Courant admissible maximum 10 A (selon la tension de passage).  
Taille S00.



Type de contact	Type de raccordement	Tension de commande					
		24VAC		230VAC		24VDC	
		Réf. fab	Code	Réf. fab	Code	Réf. fab	Code
2 NO + 2 NF	Bornes à vis	3RH2122-1AB00	<b>1116942</b>	3RH2122-1AP00	<b>1116948</b>	3RH2122-1BB40	<b>1116951</b>
	Bornes à ressort	3RH2122-2AB00	<b>1116966</b>	3RH2122-2AP00	<b>1116972</b>	3RH2122-2BB40	<b>1116975</b>
3 NO + 1 NF	Bornes à vis	3RH2131-1AB00	<b>1116998</b>	3RH2131-1AP00	<b>1117004</b>	3RH2131-1BB40	<b>1117007</b>
	Bornes à ressort	3RH2131-2AB00	<b>1117021</b>	3RH2131-2AP00	<b>1117027</b>	3RH2131-2BB40	<b>1117030</b>
4 NO	Bornes à vis	3RH2140-1AB00	<b>1117049</b>	3RH2140-1AP00	<b>1117055</b>	3RH2140-1BB40	<b>1117058</b>
	Bornes à ressort	3RH2140-2AB00	<b>1117072</b>	3RH2140-2AP00	<b>1117078</b>	3RH2140-2BB40	<b>1117081</b>



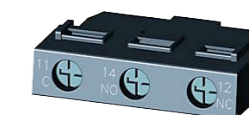
## Contacts auxiliaires

Pour les contacteurs de taille S00 et S0, montage face avant.



Raccordement	Contacts 1 NO + 1 NF		Contacts 2 NO + 2 NF		Contacts 3 NO + 1 NF		Contacts 4 NO	
	Réf. fab	Code	Réf. fab	Code	Réf. fab	Code	Réf. fab	Code
À vis	3RH2911-1HA11	<b>1117165</b>	3RH2911-1FA22	<b>1117151</b>	3RH2911-1HA31	<b>1117172</b>	3RH2911-1FA40	<b>1117152</b>
À ressorts	3RH2911-2HA11	<b>1117198</b>	3RH2911-2FA22	<b>1178748</b>	3RH2911-2HA31	<b>1117205</b>	3RH2911-2FA40	<b>1117185</b>

Pour les disjoncteurs de taille S00 et S0.



Latéraux

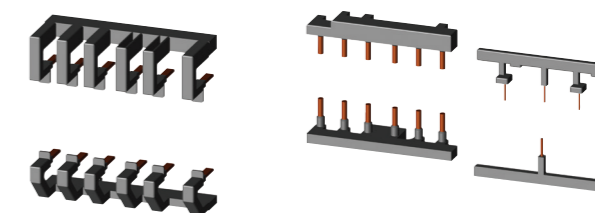
Raccordement	Contacts	Réf. fab	Code
À vis	1 NO+1 NF	3RV2901-1A	<b>1119029</b>
À vis	2 NO	3RV2901-1B	<b>1119030</b>
À ressort	1 NO+1 NF	3RV2901-2A	<b>1119037</b>
À ressort	2 NO	3RV2901-2B	<b>1119038</b>

Transversaux

Raccordement	Contacts	Réf. fab	Code
À vis	1 NO+1 NF	3RV2901-1E	<b>1119033</b>
À vis	2 NO	3RV2901-1F	<b>1119034</b>
À ressort	1 NO+1 NF	3RV2901-2E	<b>1119040</b>
À ressort	2 NO	3RV2901-2F	<b>1119041</b>

## Kits association contacteurs inverseurs

Pour la connexion et le verrouillage mécanique de 2 contacteurs inverseurs.



Taille	Type de raccordement	Réf. fab	Code
S00	Bornes à ressort	3RA2913-2AA2	<b>1116807</b>
S00	Bornes à vis	3RA2913-2AA1	<b>1116806</b>
S0	Bornes à vis	3RA2923-2AA1	<b>1116816</b>
S2	Bornes à vis	3RA2931-1AA00	<b>1255008</b>

## Accessoires pour contacteurs

Antiparasites pour contacteurs S00

Taille	Réf. fab	Code
Varistance, 24...48V CA, 24...70V CC	3RT2916-1BB00	<b>1118394</b>
Varistance, 127...240V CA, 150...250V CC	3RT2916-1BD00	<b>1118396</b>
Circuit RC 24...48V CA, 24...70V CC	3RT2916-1CB00	<b>1118399</b>
Circuit RC 127...240V CA, 150...250V CC	3RT2916-1CD00	<b>1118401</b>
Diode antiparasitage 12...250V CC	3RT2916-1DG00	<b>1118404</b>



Antiparasites pour contacteurs S0

Taille	Réf. fab	Code
Varistance, 24... 48V CA, 24... 70V CC	3RT2926-1BB00	<b>1118454</b>
Varistance, 127... 240V CA, 150... 250V CC	3RT2926-1BD00	<b>1118456</b>
Circuit RC 24...48V CA, 24...70V CC	3RT2926-1CB00	<b>1118459</b>
Circuit RC 127... 240V CA, 150... 250V CC	3RT2926-1CD00	<b>1118461</b>



Antiparasites pour contacteurs S2

Taille	Réf. fab	Code
Varistance, 127.. 240V CA, 150.. 250V CC	3RT2936-1BD00	<b>1255093</b>



## Départs moteurs 3RM1, direct

Avec une largeur de seulement 22,5 mm, les départs moteurs compacts regroupent dans un appareil les fonctions de démarreur direct et de protection contre les surcharges. Jusqu'à 3 kW sous 400 V. Variantes avec arrêt de sécurité jusqu'à SIL3/PL e.



Plage de déclenchement (en A)	Tension de commande (en V)	Standard		De sécurité	
		Réf. fab	Code	Réf. fab	Code
0,1 .. 0,5 A	24 DC	3RM1001-1AA04	<b>1241844</b>	3RM1101-1AA04	<b>1241862</b>
0,1 .. 0,5 A	110 .. 230 AC	3RM1001-1AA14	<b>1241845</b>	3RM1101-1AA14	<b>1241863</b>
0,4 .. 2 A	24 DC	3RM1002-1AA04	<b>1241850</b>	3RM1102-1AA04	<b>1241868</b>
0,4 .. 2 A	110 .. 230 AC	3RM1002-1AA14	<b>1241851</b>	3RM1102-1AA14	<b>1241869</b>
1,6 .. 7 A	24 DC	3RM1007-1AA04	<b>1241856</b>	3RM1107-1AA04	<b>1241874</b>
1,6 .. 7 A	110 .. 230 AC	3RM1007-1AA14	<b>1241857</b>	3RM1107-1AA14	<b>1241875</b>

## Départs moteurs 3RM1, inverseur

Avec une largeur de seulement 22,5 mm, les départs moteurs compacts regroupent dans un appareil les fonctions de démarreur inverseur et de protection contre les surcharges. Jusqu'à 3 kW sous 400 V. Variantes avec arrêt de sécurité jusqu'à SIL3/PL e.



Plage de déclenchement (en A)	Tension de commande (en V)	Standard		De sécurité	
		Réf. fab	Code	Réf. fab	Code
0,1 .. 0,5 A	24 DC	3RM1201-1AA04	<b>1241880</b>	3RM1301-1AA04	<b>1241898</b>
0,1 .. 0,5 A	110 .. 230 AC	3RM1201-1AA14	<b>1241881</b>	3RM1301-1AA14	<b>1241899</b>
0,4 .. 2 A	24 DC	3RM1202-1AA04	<b>1241886</b>	3RM1302-1AA04	<b>1241904</b>
0,4 .. 2 A	110 .. 230 AC	3RM1202-1AA14	<b>1241887</b>	3RM1302-1AA14	<b>1241905</b>
1,6 .. 7 A	24 DC	3RM1207-1AA04	<b>1241892</b>	3RM1307-1AA04	<b>1241910</b>
1,6 .. 7 A	110 .. 230 AC	3RM1207-1AA14	<b>1241893</b>	3RM1307-1AA14	<b>1241911</b>

## Démarrateurs progressifs standard

Série 3RW30, jusqu'à 55 kW. La solution économique, by-pass intégrée. Tension nominale : 230 .. 400 V AC. Raccordement à vis.



Puissance (en kW)	Taille	Tension de commande (en V)	Réf. fab	Code
5,5	S00	24 UC	3RW3017-1BB04	<b>1119128</b>
5,5	S00	110 .. 230 UC	3RW3017-1BB14	<b>1119129</b>
7,5	S00	24 UC	3RW3018-1BB04	<b>1119132</b>
7,5	S00	110 .. 230 UC	3RW3018-1BB14	<b>1119133</b>
11	S0	24 UC	3RW3026-1BB04	<b>1119136</b>
11	S0	110 .. 230 UC	3RW3026-1BB14	<b>1119137</b>
15	S0	24 UC	3RW3027-1BB04	<b>1119140</b>
15	S0	110 .. 230 UC	3RW3027-1BB14	<b>1119141</b>
18,5	S0	24 UC	3RW3028-1BB04	<b>1119144</b>
18,5	S0	110 .. 230 UC	3RW3028-1BB14	<b>1119145</b>

## Démarrateurs progressifs avec protection moteur

Série 3RW52, jusqu'à 315 kW, faible encombrement. By-pass intégré, limitation de courant réglable. Tension nominale : 200-480V AC. Tension de commande : 110...250 VAC. Classe de déclenchement 10E. Sortie analogique. Raccordement à vis.



Courant Assigné (en A)	Puissance (en kW)	Réf. fab	Code
13	5,5	3RW5213-1AC14	<b>3135015</b>
18	7,5	3RW5214-1AC14	<b>3135023</b>
25	11	3RW5215-1AC14	<b>3135031</b>
32	15	3RW5216-1AC14	<b>3135039</b>
38	18,5	3RW5217-1AC14	<b>3135047</b>
47	22	3RW5224-1AC14	<b>3135055</b>

## Module IHM optionnel

Pour 3RW5.



Réf. fab	Code
3RW5980-0HS00	<b>3135333</b>

## Variateurs Sinamics V20

Puissance assignée jusqu'à 22 kW. Surcharge de 150 % pour 60 secondes. Interface I/O : 4 entrées - 2 sorties TOR. 2 entrées - 1 sortie analogiques. Bus de terrain intégré : USS/Modbus RTU. Non filtré.

Type d'alimentation	Puissance (en kW)	Réf. fab	Code
200-240 VAC Monophasé	0,12	6SL3210-5BB11-2UV1	<b>1659577</b>
	0,25	6SL3210-5BB12-5UV1	<b>1659579</b>
	0,37	6SL3210-5BB13-7UV1	<b>1659581</b>
	0,55	6SL3210-5BB15-5UV1	<b>1659583</b>
	0,75	6SL3210-5BB17-5UV1	<b>1659585</b>
	1,1	6SL3210-5BB21-1UV1	<b>2800456</b>
	1,5	6SL3210-5BB21-5UV1	<b>2800458</b>
380-480 VAC Triphasé	2,2	6SL3210-5BB22-2UV1	<b>3135011</b>
	3	6SL3210-5BB23-0UV1	<b>3135013</b>
	0,37	6SL3210-5BE13-7UV0	<b>1214987</b>
	0,55	6SL3210-5BE15-5UV0	<b>1214989</b>
	0,75	6SL3210-5BE17-5UV0	<b>1214991</b>
	1,1	6SL3210-5BE21-1UV0	<b>1214993</b>
	1,5	6SL3210-5BE21-5UV0	<b>1214995</b>
	2,2	6SL3210-5BE22-2UV0	<b>1214997</b>
	3	6SL3210-5BE23-0UV0	<b>1214999</b>
	4	6SL3210-5BE24-0UV0	<b>1215001</b>
	5,5	6SL3210-5BE25-5UV0	<b>1215003</b>
	7,5	6SL3210-5BE27-5UV0	<b>1215005</b>
	11	6SL3210-5BE31-1UV0	<b>1215007</b>
	15	6SL3210-5BE31-5UV0	<b>1215009</b>
	18,5	6SL3210-5BE31-8UV0	<b>1255158</b>
22	6SL3210-5BE32-2UV0	<b>1255160</b>	



## Variateurs Sinamics G120C PN

Puissance assignée jusqu'à 55 kW. Surcharge de 150 % pour 3 secondes. Alimentation triphasée 380-480 V +20% 47-63 Hz. Interface I/O : 6 entrées - 2 sorties TOR ; 1 entrée - 1 sortie analogiques. Bus de terrain Profinet PN intégré. Safe torque off intégré. Disponible jusqu'à 132 kW.

Puissance (en kW)	Réf. fab	Code
0,55	6SL3210-1KE11-8UF2	<b>1395273</b>
0,75	6SL3210-1KE12-3UF2	<b>1395279</b>
1,1	6SL3210-1KE13-2UF2	<b>1395285</b>
1,5	6SL3210-1KE14-3UF2	<b>1395291</b>
2,2	6SL3210-1KE15-8UF2	<b>1395297</b>
3	6SL3210-1KE17-5UF1	<b>1178558</b>
4	6SL3210-1KE18-8UF1	<b>1178566</b>
5,5	6SL3210-1KE21-3UF1	<b>1178574</b>
7,5	6SL3210-1KE21-7UF1	<b>1178582</b>
11	6SL3210-1KE22-6UF1	<b>1178590</b>
15	6SL3210-1KE23-2UF1	<b>1178598</b>
18,5	6SL3210-1KE23-8UF1	<b>1178606</b>
22	6SL3210-1KE24-4UF1	<b>2258010</b>
30	6SL3210-1KE26-0UF1	<b>2258012</b>
37	6SL3210-1KE27-0UF1	<b>2258014</b>
45	6SL3210-1KE28-4UF1	<b>2258016</b>
55	6SL3210-1KE31-1UF1	<b>2258018</b>





## Pupitres opérateur pour variateur

Le Basic Operator Panel BOP-2 permet de mettre en service des entraînements, de surveiller leur fonctionnement et de régler individuellement des paramètres. L'IOP ajoute des assistants de paramétrage et de diagnostic en fonction du type d'application.



Taille	Réf. fab	Code
BOP V20	6SL3255-0VA00-4BA1	<b>1659590</b>
BOP-2 G120	6SL3255-0AA00-4CA1	<b>1140000</b>
IOP-2 G120	6SL3255-0AA00-4JA2	<b>2328027</b>

## Smart Access

Module webserver WIFI pour le paramétrage des variateurs V20 et G120. Mise en service, utilisation et diagnostic sans fil avec un appareil mobile ou un ordinateur portable. Régler et enregistrer des paramètres. Tester le moteur en mode JOG. Surveillance des caractéristiques du variateur. Diagnostic rapide. Enregistrer et réinitialiser les réglages au réglage d'usine.



Taille	Réf. fab	Code
V20	6SL3255-0VA00-5AA0	<b>1891638</b>
G120	6SL3255-0AA00-5AA0	<b>2467742</b>

# SINAMICS G120X

Optimisé pour les applications de pompes et de ventilation dans l'industries de l'eau / des eaux usées ainsi que pour les applications HVAC

**SINAMICS SELECTOR App**

Google Play

App Store

## Interrupteur de sécurité ATEX avec verrouillage STM 298

Interverrouillage de sécurité corps métallique, déverrouillage par mise sous tension 24Vdc, contacts 1NO+1NF / 2NF. Force de retenue 20 N. ATEX II 3G/3D (pour zone 2 ou 22 uniquement).



Réf. fab	Code
1331263	<b>3384782</b>

## Actionneur flexible pour Ex AZ STM298

Réf. fab	Code
1328236	<b>3454511</b>

## Arrêts d'urgence ZS 71, à câble

Boîtier en métal. Forme rectangulaire. Contacts à action rupture brusque. Longueur de câble jusqu'à 35 m. Force d'actionnement : 100 N. Déverrouillage par bouton-poussoir.



Indice de protection	Type	Contacts	Réf. fab.	Code
IP65	Avec soufflet d'étanchéité	1 NO/2 NF	71942904	<b>1240352</b>
IP65	Avec soufflet d'étanchéité et indicateur de position	1 NO/2 NF	71942902	<b>1240353</b>
IP67	Extrem jusqu'à -40° avec soufflet d'étanchéité	1 NO/2 NF	1189532	<b>3384803</b>

## Arrêt d'urgence ZS 80, à câble NIRO EXTREM AGRO

Boîtier en thermoplastique, renforcé en fibre de verre, résilient, auto-extinguible UL 94 V-0. Vis et tête de traction en acier inox 1.4305 (NIRO). Contact: 2NO et 2NF. Force d'actionnement : 100 N. Longueur de câble jusqu'à 100 mètres. Indicateur de position et protection contre l'encrassement. Catégorie de protection : IP67. Raccordement : bornier.



Réf. fab	Code
1189264	<b>3384805</b>

## Interrupteur de sécurité ATEX sans verrouillage Ex AZ16

Interrupteur de sécurité corps plastique, Force de retenue 5 N. Contacts 2NF+1NO. ATEX II 2G/2D (pour zones 1-2 ou 21-22).



Réf. fab	Code
1210564	<b>3384769</b>

## Actionneur flexible pour Ex AZ16

Réf. fab	Code
1172616	<b>3454512</b>

## Kits de câble

Câble d'acier pour arrêt d'urgence, diamètre 3 mm, dans gaine PVC. Avec deux serres câble, un cosse cœur, un boulon à œil et un serre câble double.



Longueur du câble (en m)	Réf. fab.	Code
10	04.61.7106	<b>1100282</b>
25	04.61.7108	<b>1100284</b>
50	04.61.7115	<b>1100286</b>

## Arrêt d'urgence à câble ATEX, Ex ZS 92

Boîtier en aluminium résistant à la corrosion. Longueur de câble jusqu'à 2 x 100 m. Réarmement par levier. Avec levier de rappel sur la face avant. Contacts: 2NO et 2NF. Détection de traction et rupture de câble. ATEX II 2G/2D (pour zones 1-2 ou 21-22).



Réf. fab	Code
1326899	<b>3384783</b>

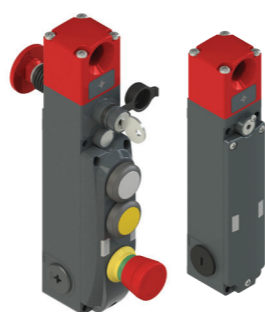


## Dispositifs de sécurité à verrouillage avec électroaimant

### Série NG

Technologie RFID permettant un codage unique de l'actionneur.  
 Degré de protection : IP67/IP69K (IP65 modèle avec bouton).  
 Force maximale avant la rupture Fmax : 9 750N.  
 Boîtier métallique à trois entrées câbles filetés M20x1,5.  
 6 Led de signalisation.  
 Tête orientable. Actionneur non inclus.  
 Niveau de sécurité : PLe SIL3.

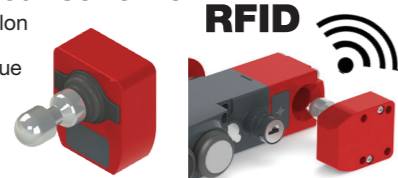
ECOLAB



Type	Réf. fab	Code
Sans option	NG 2D1D411A	<b>1448600</b>
Avec serrure de déverrouillage	NG 2D5D411A	<b>1448604</b>
Avec bouton antipanique	NG 2D7D411A	<b>1891528</b>
Avec bouton blanc, jaune, ARU, antipanique et déverrouillage à serrure	NG 2D6D411C	<b>1891523</b>
Avec bouton blanc, noir, ARU, antipanique et déverrouillage à serrure	NG 2D6D411D	<b>1891524</b>
Avec bouton blanc, vert, ARU, antipanique et déverrouillage à serrure	NG 2D6D411F	<b>1891525</b>
Avec bouton vert, antipanique et déverrouillage à serrure	NG 2D6D411G	<b>1891526</b>

### Actionneurs pour serie NG

Actionneurs codés selon 2 niveaux : faible, codage identique des actionneurs, élevé, codage unique des actionneurs.



Type	Réf. fab	Code
Niveau de codification faible	VN NG-F30	<b>1448622</b>
Niveau de codification élevé	VN NG-F31	<b>1891543</b>

### Poignées de sécurité pour serie NG

Poignée de sécurité ligne P-KUBE 2



Type	Réf. fab	Code
Sans lock-out	AP G0Z-200P	<b>1891507</b>
Avec lock-out	AP G1A-111P	<b>1891508</b>

### Série NS

Technologie RFID.  
 Degré de protection : IP67 selon EN 60529 et IP69K.  
 Force maximale avant la rupture Fmax : 2100 N.  
 Boîtier technopolymère. 6 Led de signalisation.  
 Sens de sortie des connexions : connecteur M12 en bas.  
 Sans actionneur.  
 Niveau de sécurité : PLe SIL3.

ECOLAB



Type	Réf. fab	Code
Sans option	NS D4AZ1SMK	<b>1891529</b>
Avec serrure de déverrouillage	NS D4ST1SMK	<b>1891531</b>
Avec bouton antipanique	NS D4CE1SMK	<b>1891530</b>

### Actionneurs pour série NS

Actionneurs codés selon 2 niveaux : faible, codage identique des actionneurs, élevé, codage unique des actionneurs.

Type	Réf. fab	Code
Niveau de codification faible	VN NS-F40	<b>1891544</b>
Niveau de codification élevé	VN NS-F41	<b>1891545</b>

### Dispositifs lock-out pour série NS

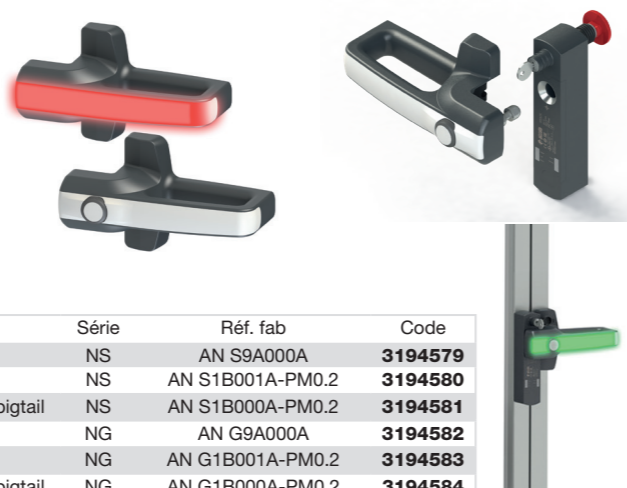
Poignée de sécurité pour interrupteur.

Type	Réf. fab	Code
Montage à droite de l'interrupteur	LK S1D001	<b>3194577</b>
Montage à gauche de l'interrupteur	LK S1S001	<b>3194578</b>

### Poignées P-KUBE Krome pour séries NS et NG

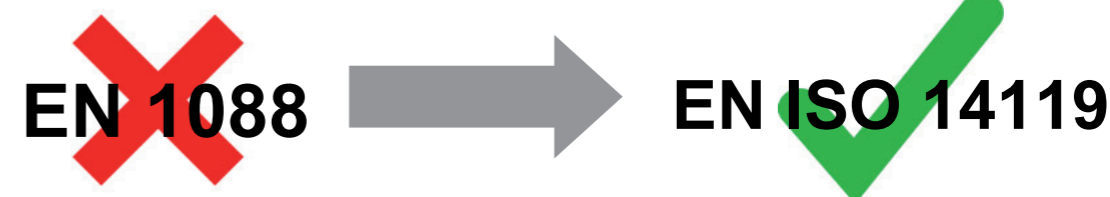
Poignée frontale personnalisable avec finition chromée satinée.  
 Bouton de commande éclairable, intégré dans la poignée, pour des fonctions d'appel, d'ouverture, de réinitialisation, etc.  
 Design moderne et ergonomique utilisant des vis de fixation et des câblages totalement invisibles.  
 Utilisable, sans aucun ajustement, sur des portes à battant ou coulissantes, à droite comme à gauche.  
 La poignée est éclairable en vert, jaune, rouge, bleu, blanc, violet et bleu clair.  
 Sortie M12 8 pôles.  
 Alimentation 24 VDC.

ECOLAB



Type	Série	Réf. fab	Code
Poignée chromée satinée	NS	AN S9A000A	<b>3194579</b>
Poignée chromée satinée Led RGB, sortie M12 pigtail	NS	AN S1B001A-PM0.2	<b>3194580</b>
Poignée chromée satinée Led RGB et bouton lumineux blanc, sortie M12 pigtail	NS	AN S1B000A-PM0.2	<b>3194581</b>
Poignée chromée satinée	NG	AN G9A000A	<b>3194582</b>
Poignée chromée satinée Led RGB, sortie M12	NG	AN G1B001A-PM0.2	<b>3194583</b>
Poignée chromée satinée Led RGB et bouton lumineux blanc, sortie M12 pigtail	NG	AN G1B000A-PM0.2	<b>3194584</b>

Dans le cadre de la mise en œuvre de la directive machine 2006/42/CE, le fabricant de machine ou l'exploitant doit respecter les exigences liées à la directive. Notamment, concernant les EESS (Exigences Essentielles de Santé et de Sécurité). C'est pourquoi l'application de la norme ISO 14119 devient incontournable :



Selon le tableau présenté ci-dessous, seuls les dispositifs à charnière ou de codification élevée (RFID) ne nécessitent pas de mesures complémentaires afin d'éviter un contournement du système de sécurité. (M)

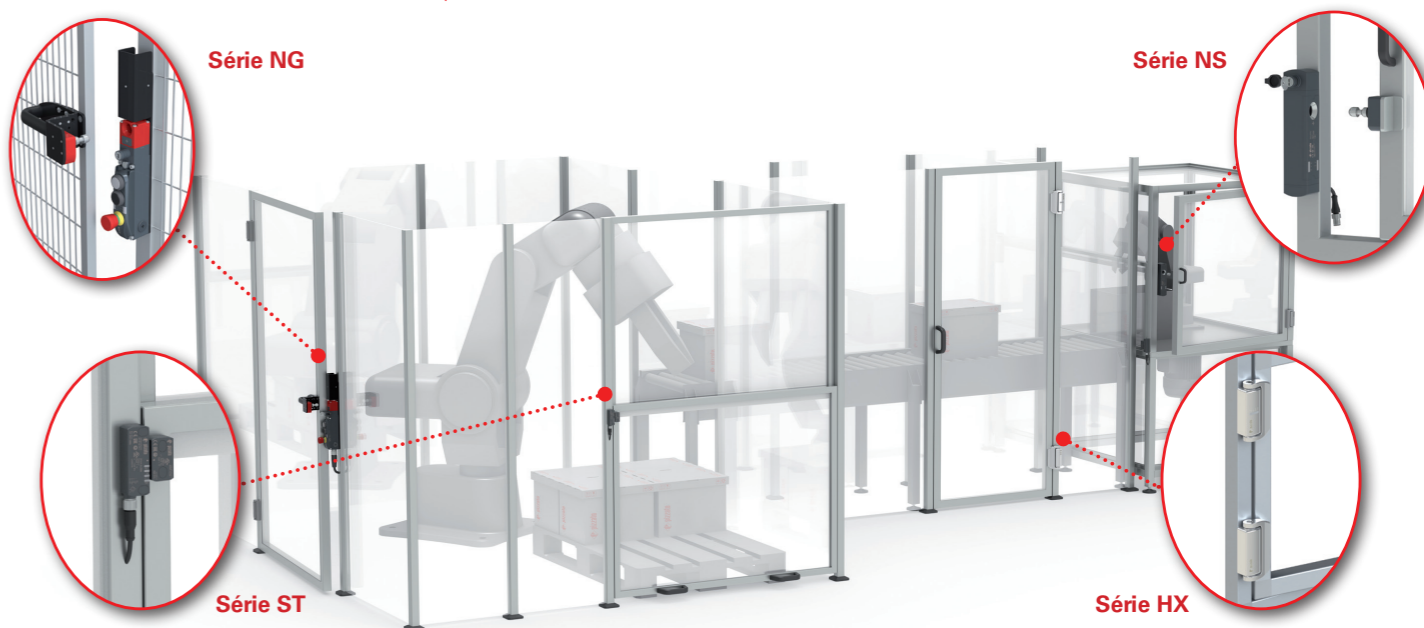
Si j'utilise un dispositif de verrouillage à clé mécanique, je me dois, en plus d'une fixation non amovible de cet actionneur, d'installer mon dispositif hors de portée, ou en position cachée. Il est même recommandé de doubler le dispositif de sécurité. (R) (X)

### Conditions de conception et d'installation de dispositifs d'interverrouillage conformément à la norme EN ISO 14119 afin de réduire le risque de contournement des protecteurs.

Principes et mesures pour éviter le contournement	Dispositifs de type 1		Dispositifs de type 2 et type 4	Dispositifs de type 2 et type 4
	Interrupteurs de sécurité à came en rotation ou linéaire	Interrupteurs de sécurité à charnière	Actionneurs de niveau de codification faible et moyen	Actionneur de niveau de codification élevé
Montage hors de portée (1)				
Obstacle physique, écran (2)			(X)	
Montage en position cachée (3)	(X)			
Test du circuit de commande (4)				
Fixation non amovible du dispositif et de l'actionneur				
Fixation non amovible du dispositif		(M)		
Fixation non amovible de l'actionneur		(M)	(M)	(M)
Deuxième dispositif d'interverrouillage et vérification de la plausibilité	(R)		(R)	

Extrait d'EN ISO 14119 - Tableau 3.  
 Légende : X = obligation d'appliquer au moins une des mesures mentionnées dans la colonne « Principes et mesures pour éviter le contournement » ; M = mesure obligatoire ; R = mesure recommandée.

simplifie cette exigence sur vos installations:





## Dispositifs de sécurité sans verrouillage

### Série ST G

Capteur de sécurité avec technologie RFID.  
Montage facile grâce au boîtier symétrique compact.  
Entraxe standard des trous de fixation (22 mm).  
Degré de protection : IP67/IP69K et ECOLAB.  
Actionneur non inclus.  
Alimentation 24Vdc.  
Led RGB pour un diagnostic complet.  
Niveau de sécurité : PLe SIL3.

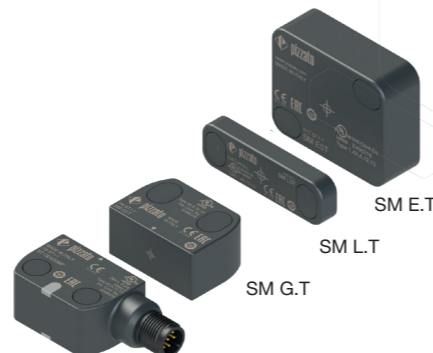
Type	Réf. fab	Code
Sortie connecteur M12 avec actionneur	ST GD420MK-G1T	<b>3194585</b>
Sortie câble 2 mètres avec actionneur	ST GD420N2-G1T	<b>3194586</b>
Sortie connecteur M12 sans actionneur	ST GD420MK	<b>3194587</b>
Sortie câble 2 mètres sans actionneur	ST GD420N2	<b>3194588</b>



### Actionneurs pour série ST G

Actionneurs RFID seul.

Type	Réf. fab	Code
Niveau de codification faible Sn: 18mm	SM E0T	<b>1891490</b>
Niveau de codification élevé Sn: 18mm	SM E1T	<b>1891491</b>
Niveau de codification faible Sn: 11mm	SM L0T	<b>3194589</b>
Niveau de codification élevé Sn: 11mm	SM L1T	<b>3194590</b>
Niveau de codification faible Sn: 11mm	SM G0T	<b>3194591</b>
Niveau de codification élevé Sn: 11mm	SM G1T	<b>3194592</b>



### Série ST H

Capteur de sécurité avec technologie RFID.  
Avec retenue magnétique de l'actionneur 50N.  
Montage facile grâce au boîtier symétrique compact.  
Entraxe de fixation 78 mm.  
Degré de protection : IP67/IP69K et ECOLAB.  
Alimentation 24Vdc.  
Entrées et sorties :  
- 2 entrées de sécurité IS1-IS2,  
- 2 sorties de sécurité OS1-OS2,  
- 1 sortie de signalisation O3,  
- 1 entrée de programmation I3.  
Led RGB pour un diagnostic complet.  
Niveau de sécurité : PLe SIL3.



Réf. fab	Code
ST HE420MK-H1TG	<b>3454515</b>

### Charnières de sécurité HP

Interrupteurs de sécurité à charnière.  
Degré de protection : IP67/IP69K.  
Boîtier en métal.  
Blocs de contact : 1NO+2NC rupture lente.  
Existe en version inox (série HX).  
Niveau de sécurité : PLe SIL3.

Dimensions (en mm)	Type de sortie	Réf. fab	Code
100 x 50	Connecteur M12	HP AA052F-KSM	<b>1891473</b>
100 x 50	Câble 0.2m M12 à l'arrière	HP AA052F-0.2PM	<b>1891471</b>
100 x 50	Câble de 2 mètres	HP AA052F-2SN	<b>1891472</b>
100 x 75	Connecteur M12	HP AB052F-KSM	<b>1891476</b>
100 x 75	Câble 0.2m M12 à l'arrière	HP AB052F-0.2PM	<b>1891474</b>
100 x 75	Câble de 2 mètres	HP AB052F-2SN	<b>1891475</b>



### Charnières complémentaires

Sans bloc de contact.

Dimensions (en mm)	Réf. fab	Code
100 x 50	HC AA	<b>1891469</b>
100 x 75	HC AB	<b>1891470</b>



## Modules de sécurité pour arrêts d'urgence et interrupteurs de protecteurs mobiles

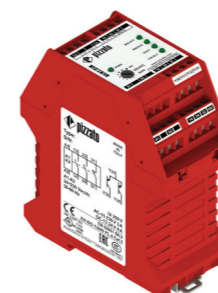
Pour des applications de sécurité jusqu'à PL e SIL 3 cat.4.  
Tension d'alimentation : 24 V DC.  
Démarrage automatique ou manuel.  
Bornes à vis.



Type	Réf. fab	Code
Pl e SIL3 cat.4/ 3NO+1NC	CS AR-05V024	<b>1891547</b>
Pl e SIL3 cat.4 /2NO	CS AR-08V024	<b>1891548</b>

## Module de sécurité pour détection d'arrêt moteur

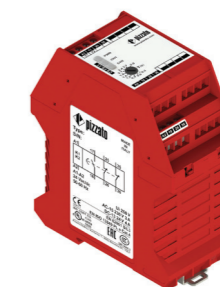
Pour des applications de sécurité jusqu'à PLd SIL 2 cat.3.  
Tension d'alimentation : 24 V DC.  
Bornes à vis.



Type	Réf. fab	Code
PLd SIL2 cat.3/2NO+1NC	CS AM-01VE01	<b>1891546</b>

## Modules de sécurité temporisés

Pour des applications de sécurité jusqu'à PL e SIL 3 cat.4.  
Tension d'alimentation : 24 V DC.  
Bornes à vis.



Type	Réf. fab	Code
1NO+2NC/de 1 à 10s, pas 1s	CS FS-12V024	<b>1891551</b>
1NO+2NC/de 3 à 30s, pas 3s	CS FS-13V024	<b>1891552</b>

## Modules de sécurité programmable GEMNIS

Module de sécurité multifonction programmable, jusqu'à SIL 3, PLe, Catégorie 4.



Type	Réf. fab	Code
16 entrées de sécurité, 4 sorties de test, 4 sorties de sécurité, 4 sorties de signalisation	CS MP202M0	<b>2439170</b>
24 entrées de sécurité, 12 sorties de test, 4 sorties de sécurité, 4 sorties de signalisation	CS MP302M0	<b>2439186</b>
40 entrées de sécurité, 4 sorties de test, 8 sorties de sécurité, 8 sorties de signalisation	CS MP403M0	<b>2439206</b>

## Relais de sécurité 3SK1

Les blocs logiques de sécurité SIRIUS 3SK sont homologués pour des applications jusqu'à SIL 3 et PL e.  
Version standard pour applications simples.  
Version advanced pour applications complexes qui nécessitent des sorties temporisées et/ou l'ajout de bloc d'extension des circuits de validation.



Standard, validation électronique (2 NO + 1 NO)

Type de raccordement	Tension de commande (en V)	Réf. fab	Code
À vis	24 DC	3SK1112-1BB40	<b>1241925</b>
À ressort	24 DC	3SK1112-2BB40	<b>1241926</b>

Standard, validation à relais (3 NO + 1 NF)

Type de raccordement	Tension de commande (en V)	Réf. fab	Code
À vis	24 AC / DC	3SK1111-1AB30	<b>1241921</b>
À ressort	24 AC / DC	3SK1111-2AB30	<b>1241923</b>
À vis	230 AC	3SK1111-1AW20	<b>1241922</b>
À ressort	230 AC	3SK1111-2AW20	<b>1241924</b>

Advanced, validation électronique (3 NO + 1 NO)

Type de raccordement	Tension de commande (en V)	Réf. fab	Code
À vis	24 DC	3SK1122-1AB40	<b>1241937</b>
À ressort	24 DC	3SK1122-2AB40	<b>1241941</b>

Advanced, validation à relais (3 NO + 1 NF)

Type de raccordement	Tension de commande (en V)	Réf. fab	Code
À vis	24 DC	3SK1121-1AB40	<b>1241929</b>
À ressort	24 DC	3SK1121-2AB40	<b>1241933</b>



## Pédales de sécurité GFS 2 VD double

En fonte d'aluminium.  
Avec capot de protection.  
Contacts à action rupture lente.  
Catégorie de protection : IP65.  
Raccordement : bornier.



Contacts	Réf. fab.	Code
2 x (1 NO/1 NF)	82227001	<b>1101006</b>
2 x (2 NO/2 NF)	82279906	<b>1101015</b>

## Pédales de sécurité GFS IK VD simple

En fonte d'aluminium.  
Avec capot de protection.  
Contacts à action rupture lente.  
Catégorie de protection : IP65.  
Raccordement : bornier.



Contacts	Réf. fab.	Code
2NO/2NF	81281904	<b>1100983</b>
1NO/1NF	81281905	<b>1250641</b>

## Pédale de commande AGRO

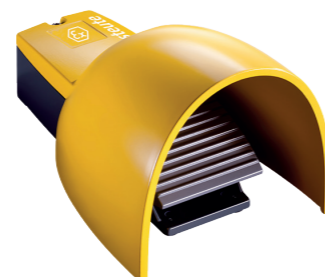
Capot et pédale en thermoplastique, renforcé en fibre de verre, résilient, auto-extinguible UL 94 V-0.  
2 contacts 1NO+1NF.  
Raccordement : bornier + P.E. M20.  
Indice de protection : IP69K.



Réf. fab.	Code
1482359	<b>3384788</b>

## Pédale de commande ATEX

Avec capot, IP66/67.  
Spéciale basses températures -40°C et ambiance marine.  
2 contacts 1NO+1NF.  
Raccordement : bornier + P.E. M20.  
ATEX II 2G/2D. (pour zones 1-2 ou 21-22)



Réf. fab.	Code
1296855	<b>3384775</b>

## Interrupteur de déport de bande - extrême

Boîtier en aluminium, résistant à la corrosion.  
Lever de déport de bande réglable par pas de 13° par engrenage.  
Contact: 1NO et 1NF.  
Catégorie de protection : IP66.  
Résistant au froid jusqu'à -40 °C.  
Raccordement : borne à vis.



Réf. fab.	Code
1190325	<b>3384785</b>

## Poignée de commande

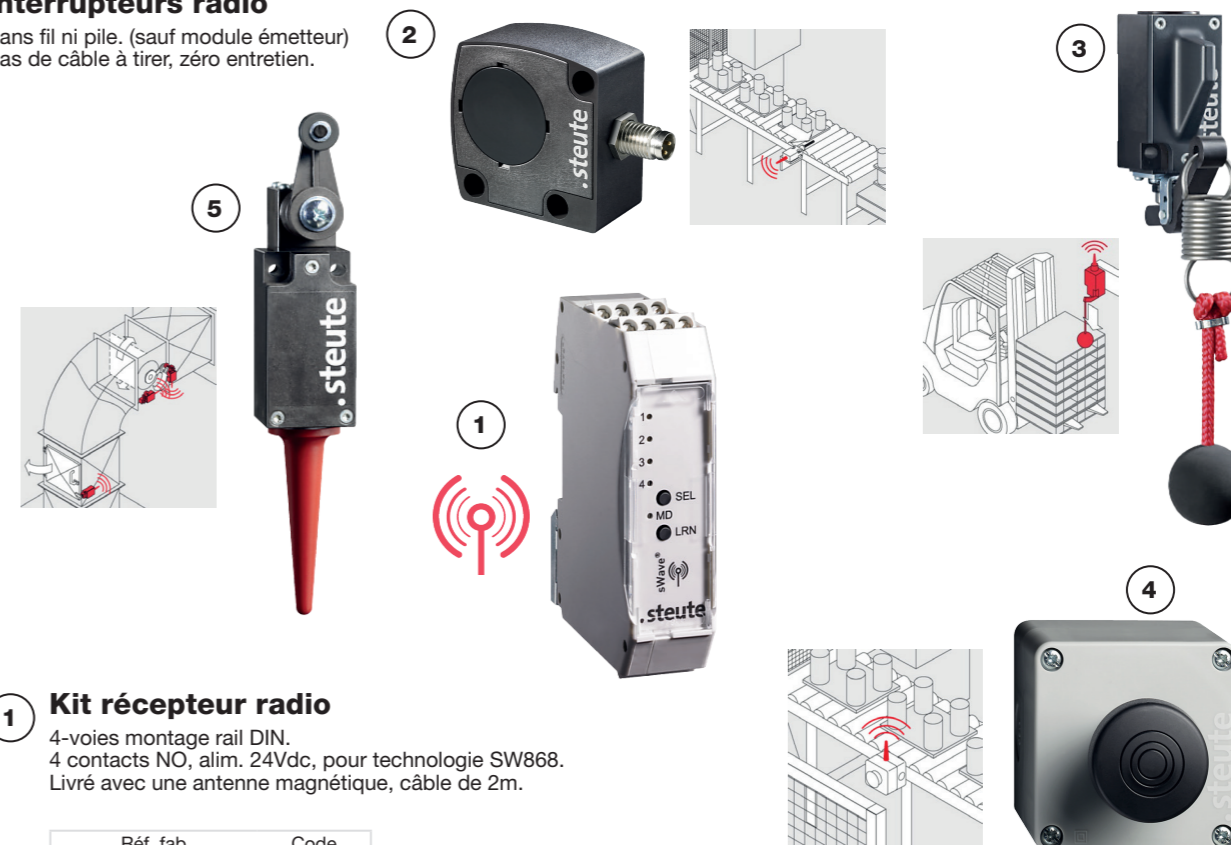
Avec boutonnerie, IP67.  
1 coup de poing ARU 2 contacts,  
1 bouton poussoir à inverseur,  
et 1 voyant LED rouge et vert.  
Connecteur M12, 12 pôles.



Réf. fab.	Code
1309292	<b>3384802</b>

## Interrupteurs radio

Sans fil ni pile. (sauf module émetteur)  
Pas de câble à tirer, zéro entretien.



### 1 Kit récepteur radio

4-voies montage rail DIN.  
4 contacts NO, alim. 24Vdc, pour technologie SW868.  
Livré avec une antenne magnétique, câble de 2m.

Réf. fab.	Code
1373201	<b>3454513</b>

### 2 Module émetteur autonome

Mono-voie autonome IP67, le plus petit du marché !  
Report de contact sec sur connecteur M8  
alimentation par pile CR2032.  
protocole radio SW868, portée 40 à 75m.

Réf. fab.	Code
1488191	<b>3384793</b>

### 3 Interrupteur à tirette

Corps plastique IP67, sans fil-ni pile.  
Protocole radio SW868, portée 40 à 75m.  
Avec cordelette de traction 3,2m + boule.

Réf. fab.	Code
1208145	<b>1392738</b>

### 4 Boîte à bouton

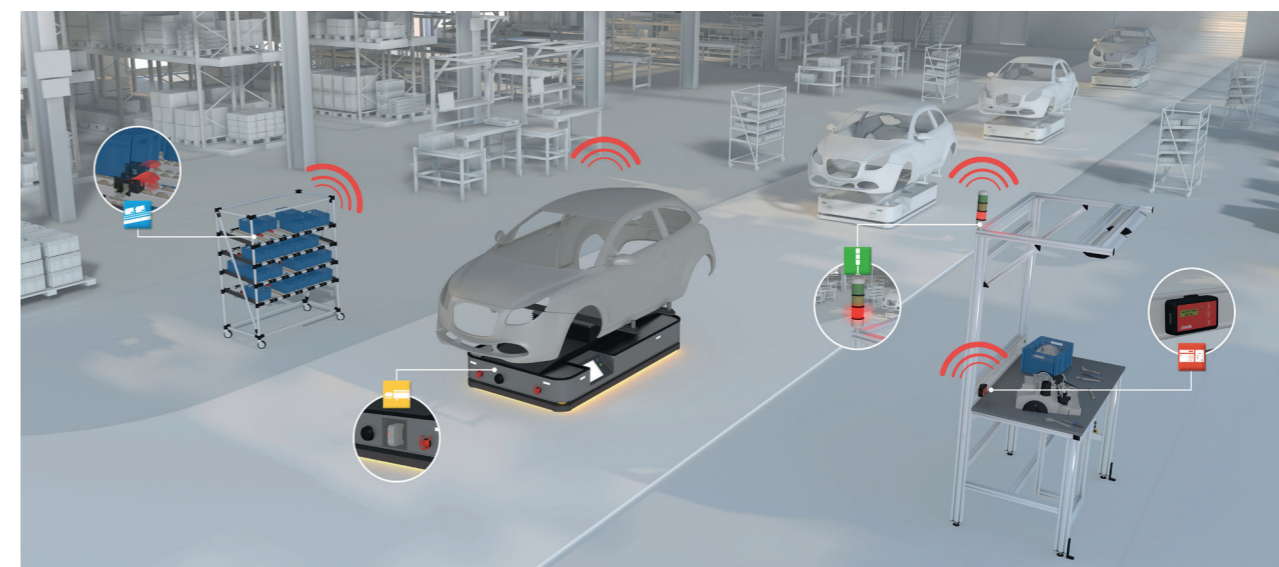
Corps plastique IP65, sans fil-ni pile.  
Tête champignon.  
Protocole radio SW868, portée 40 à 75m.

Réf. fab.	Code
1188739	<b>3384794</b>

### 5 Interrupteur de position

Corps plastique IP67, sans fil-ni pile.  
Lever rotatif à galet.  
Protocole radio SW868, portée 75 à 100m.

Réf. fab.	Code
1188735	<b>1392740</b>





# UN RÉSEAU NATIONAL UNE PROXIMITÉ RÉGIONALE AGENCES RÉGIONALES

## 01 > BOURG-EN-BRESSE

18, avenue Arsène d'Arsonval  
01010 BOURG-EN-BRESSE  
Tél. 04 74 45 75 45  
Fax 04 74 45 75 94  
contact-bourgenbresse@mabeo-industries.fr

## 13 > MARSEILLE

Centre d'affaire Euroburos  
20 traverse de la montre  
BAT 1 - BUREAU 104  
13011 MARSEILLE  
Tél. 04 67 47 39 00  
Fax 04 67 47 43 64  
contact-montpellier@mabeo-industries.fr

## 17 > LA ROCHELLE

26, rue Jacques de Vaucanson  
17180 PÉRIGNY  
Tél. 05 46 34 51 21  
Fax 05 46 34 51 25  
contact-larochelle@mabeo-industries.fr

## 19 > BRIVE

Le Griffolet  
19270 USSAC  
Tél. 05 55 17 68 68  
Fax 05 55 23 63 06  
contact-brive@mabeo-industries.fr

## 21 > DIJON

ZAE Capnord  
11-17, rue Nourissat  
BP 17029  
21070 DIJON CEDEX  
Tél. 03 80 60 05 20  
Fax 03 80 73 42 05  
contact-dijon@mabeo-industries.fr

## 25 > BESANÇON

16 rue Auguste Jouchoux  
25000 BESANÇON CEDEX  
Tél. 03 81 54 55 56  
Fax 03 81 80 80 22  
contact-besancon@mabeo-industries.fr

## 25 > MONTBÉLIARD

ZI Technoland  
127 avenue René Jacot  
BP 62129  
25462 ÉTUPES CEDEX  
Tél. 03 81 99 41 41  
Fax 03 81 99 41 40  
contact-montbeliard@mabeo-industries.fr

## 31 > TOULOUSE

Rue de la Caussade  
31240 L'UNION  
Tél. 05 62 16 69 16  
Fax 05 61 17 37 20  
contact-toulouse@mabeo-industries.fr

## 33 > BORDEAUX

12, rue Edmond Besse  
33300 BORDEAUX  
Tél. 05 56 50 57 30  
Fax 05 56 43 05 10  
contact-bordeaux@mabeo-industries.fr

## 34 > MONTPELLIER

787 rue de l'industries  
1er étage bureau B12  
34000 MONTPELLIER  
Tél. 04 67 47 39 00  
Fax 04 67 47 43 64  
contact-montpellier@mabeo-industries.fr

## 35 > RENNES

Parc de la Conterie  
14, rue Léo Lagrange  
35131 CHARTRES DE BRETAGNE  
Tél. 02 99 14 66 36  
Fax 02 99 14 93 11  
contact-rennes@mabeo-industries.fr

## 36 > CHÂTEAUX

388, avenue de la Châtre  
36000 CHÂTEAUX  
Tél. 02 54 22 91 59  
Fax 02 54 22 88 02  
contact-chateaux@mabeo-industries.fr

## 39 > LONS-LE-SAUNIER

ZAC en Bercaille  
45, rue Charles Sauriat  
39000 LONS-LE-SAUNIER  
Tél. 03 84 24 50 11  
Fax 03 84 24 37 49  
contact-lonslesauhier@mabeo-industries.fr

## 42 > SAINT-ÉTIENNE

Avenue du Stade BAT B lot B21-2  
42170 SAINT JUST SAINT RAMBERT  
Tél. 04 77 34 34 00  
Fax 04 77 47 54 80  
contact-saintetienne@mabeo-industries.fr

## 49 > ANGERS

3D1 Boulevard des Bretonnières  
49124 ST-BARTHÉLÉMY-D'ANJOU  
Tél. 02 41 34 74 00  
Fax 02 41 34 73 55  
contact-angers@mabeo-industries.fr

## 53 > LAVAL

5, rue des Chênes  
53940 SAINT-BERTHEVIN  
Tél. 02 43 59 76 76  
Fax 02 43 59 76 89  
contact-laval@mabeo-industries.fr

## 59 > VALENCIENNES

5 Avenue Marc Lefrancq  
Parc d'activités de l'aerodrome  
59125 TRITH SAINT LÉGER  
Tél. 03 27 09 17 50  
Fax 03 27 09 17 69  
contact-valenciennes@mabeo-industries.fr

## 60 > NOYON

ZI chemin d'Hesdin  
BP 61  
60401 NOYON CEDEX  
Tél. 03 44 93 28 45  
Fax 03 44 09 40 33  
contact-noyon@mabeo-industries.fr

## 63 > CLERMONT-FERRAND

5 rue Louis Blériot  
ZI du Brézet Est  
63100 CLERMONT-FERRAND  
Tél. 04 73 98 75 75  
Fax 04 73 98 75 70  
contact-clermontferrand@mabeo-industries.fr

## 64 > BAYONNE

ZI des Pontots  
8, allée du Canal  
64600 ANGLET  
Tél. 05 59 57 55 55  
Fax 05 59 57 55 50  
contact-bayonne@mabeo-industries.fr

## 67 > STRASBOURG

2, rue du Fort  
67118 GEISPOLSHHEIM GARE  
Tél. 03 88 40 00 55  
Fax 03 88 79 31 24  
contact-strasbourg@mabeo-industries.fr

## 68 > MULHOUSE

1, avenue Pierre PFLIMLIN  
68390 SAUSHEIM  
Tél. 03 89 61 51 50  
Fax 03 89 61 96 59  
contact-mulhouse@mabeo-industries.fr

## 69 > LYON

24, rue d'Arsonval  
69680 CHASSIEU  
Tél. 04 72 79 30 50  
Fax 04 72 79 30 79  
contact-lyon@mabeo-industries.fr

## 72 > LE MANS

62 avenue Pierre Piffault  
72000 LE MANS  
Tél. 02 43 41 53 53  
Fax 02 43 41 53 99  
contact-lemans@mabeo-industries.fr

## 74 > ANNEMASSE

ZI du Mont Blanc  
11, rue des Buchillons  
74100 VILLÉ LA GRAND  
Tél. 04 50 37 20 18  
Fax 04 50 87 04 22  
contact-annemasse@mabeo-industries.fr

## 76 > LE HAVRE

20 rue des Quatre saisons  
76290 MONTVILLIERS  
Tél. 02 35 53 25 65  
Fax 02 35 53 25 72  
contact-lehavre@mabeo-industries.fr

## 78 > RAMBOUILLET

ZA du Bel Air  
Rue Gustave Eiffel  
78125 GAZERAN  
Tél. 01 34 57 58 59  
Fax 01 34 57 58 60  
contact-rambouillet@mabeo-industries.fr

## 78 > TRAPPES

ZI des Bruyères  
6, avenue Jean Rostand  
78190 TRAPPES CEDEX  
Tél. 01 34 82 92 00  
Fax 01 34 82 94 03  
contact-trappes@mabeo-industries.fr

## 86 > POITIERS

39, rue des Landes  
ZI République III  
86000 POITIERS  
Tél. 05 49 88 81 31  
Fax 05 49 41 07 27  
contact-poitiers@mabeo-industries.fr

## 89 > AUXERRE

ZI Plaine des Isles  
18, rue des Caillottes  
89015 AUXERRE CEDEX  
Tél. 03 86 48 24 10  
Fax 03 86 48 26 55  
contact-auxerre@mabeo-industries.fr

## 91 > VIRY CHATILLON

74 avenue du Président Kennedy  
91170 VIRY CHATILLON  
Tél. 01 70 58 94 61  
Fax 01 69 45 57 75  
contact-viry@mabeo-industries.fr

## > CASABLANCA / MAROC

Complexe Futuris Logistics  
Lot Ennouala, Rte de Rabat  
20250 CASABLANCA  
Tél. +212522351204



 **mabeo-direct.com**  
Tél. 0 809 36 2000  
service.clients@mabeo-direct.com

## AGENCES CENTRALES

Agences grands comptes

### > MONTBÉLIARD

ZI Technoland  
1615 Avenue Oehmichen  
25462 ÉTUPES CEDEX  
Tél. 03 81 99 68 82  
Fax 03 81 99 40 19  
grands-comptes@mb-expansion.fr

### > RENNES

Parc d'affaires de la Conterie 2  
14, rue Léo Lagrange  
35131 CHARTRES DE BRETAGNE  
Tél. 02 99 14 03 03  
Fax 02 99 14 03 05  
grands-comptes-rennes@mabeo-industries.fr

## PLATES-FORMES LOGISTIQUE

### > BORDEAUX

ZI de la Lande  
Rue des Bruyères  
33450 SAINT LOUBES

### > BOURG-EN-BRESSE

ZI Nord  
18, avenue Arsène d'Arsonval  
01010 BOURG-EN-BRESSE

### > MONTBÉLIARD

ZI Technoland  
1615, avenue Oehmichen  
25462 ÉTUPES



Mabeo Industries a reçu  
une médaille d'or pour sa  
performance RSE EcoVadis

