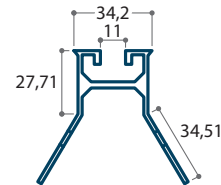
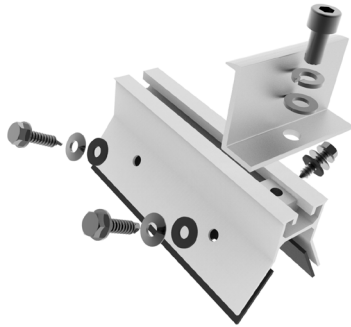


Jorisolar

JORISOLAR OPTI'ROOF

JI Energy

Jorisolar Opti'Roof est un système d'intégration pour modules photovoltaïques conçu pour la mise en oeuvre des modules en pose paysage. Il est adapté au profil sec de couverture JI 45-333-1000 et JI 40-250-1000, mais également sur notre panneau sandwich de couverture JI Roof PIR. Il constitue la solution économique de notre gamme photovoltaïque.



Article	Épaisseur (mm)	Masse (kg/m ²)
4006990	2	0,40

Caractéristiques techniques

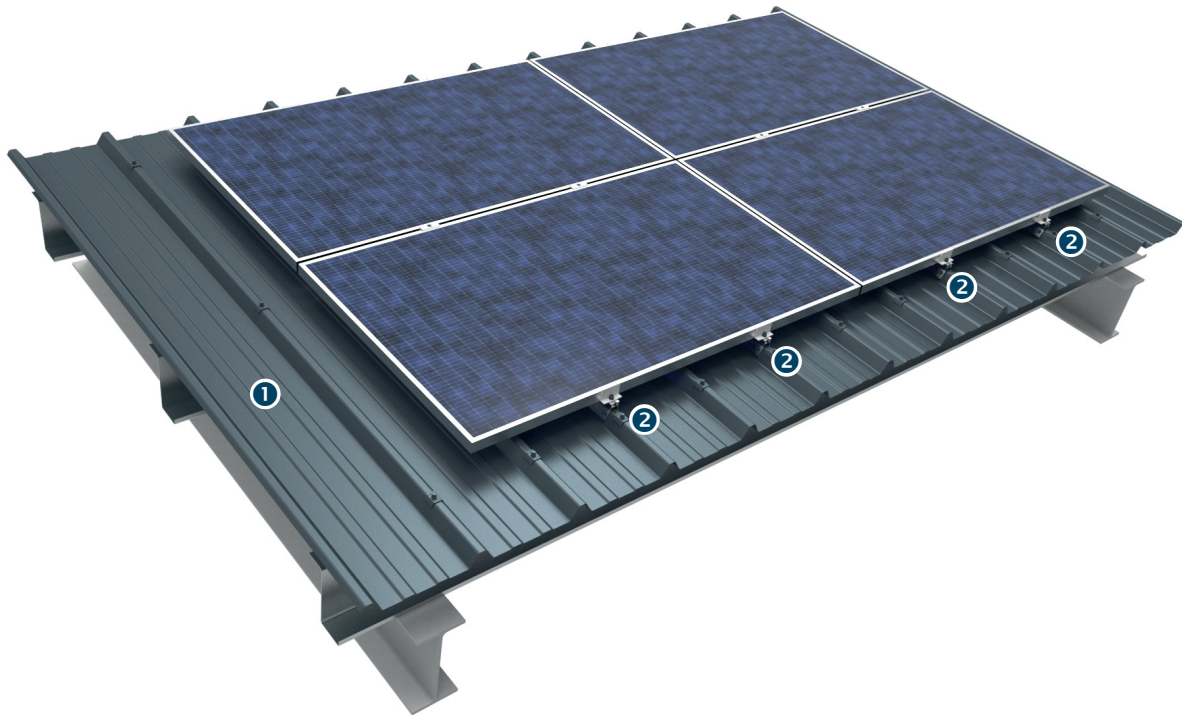
Type de métal	Aluminium
Zone	4 pour le vent; D pour la neige
Poids du système d'intégration	pois du profil de couverture + 0.4kg/m ²
Domaine d'emploi	Résidentiel, commercial, industriel, agricole, ERP
Espace entre modules	13 ou 19 mm
Type de visserie	acier inoxydable, fixation en 3 points

Avantages

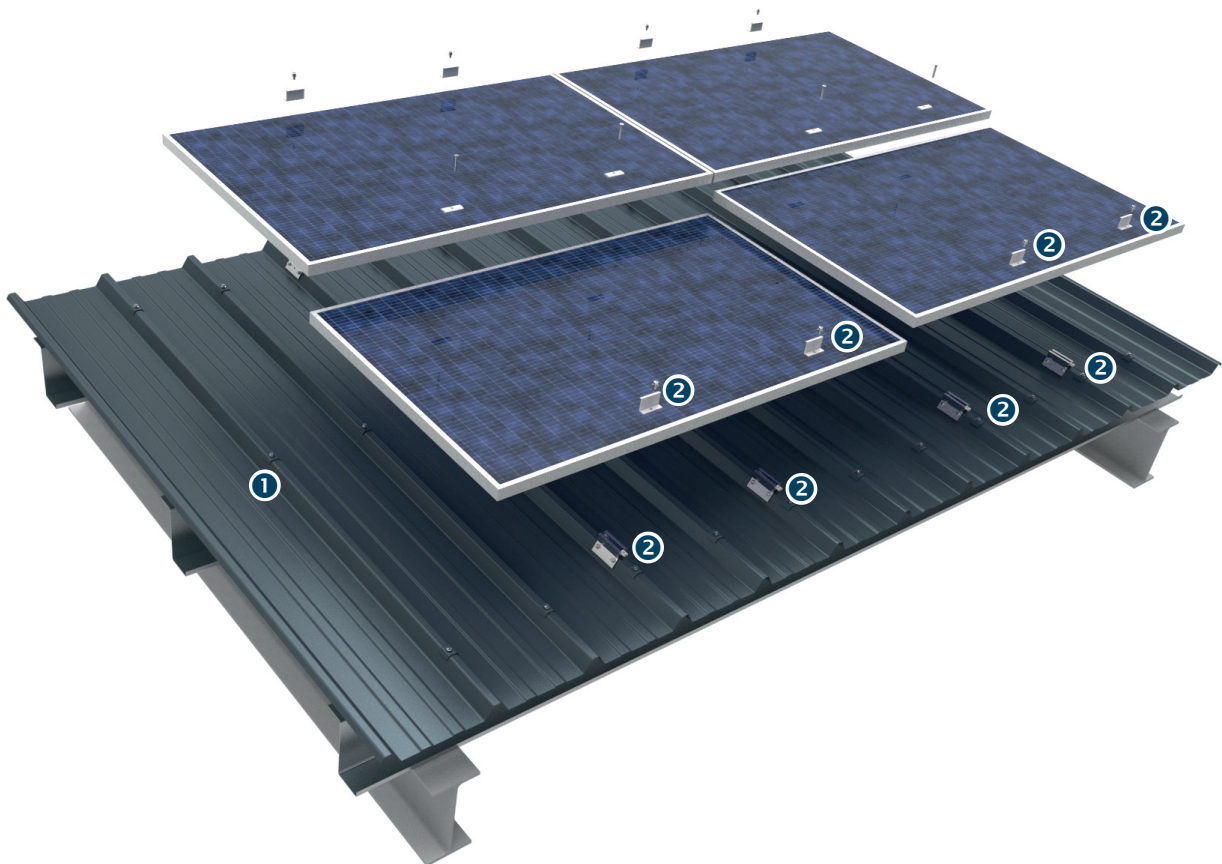
- + pose sur profil JI 45-333-1000 Toiture et JI 40-250-1000
- + pose sur profil JI Roof PIR
- + pose en paysage
- + solution économique
- + système de bridage identique au RS-R
- + pré-montage des brides en option
- + livré équipé du joint EPDM
- + livraison rapide
- + pente 4 à 45°
- + pas d'opérations de préparation sur chantier
- + brides latérales et centrales livrées assemblées
- + possibilité d'utiliser les brides centrales aluminium (13 mm entre module) ou les brides centrales MAT01 inox (19 mm entre module)



Vue d'ensemble



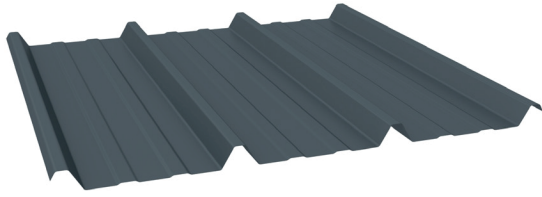
Vue éclatée



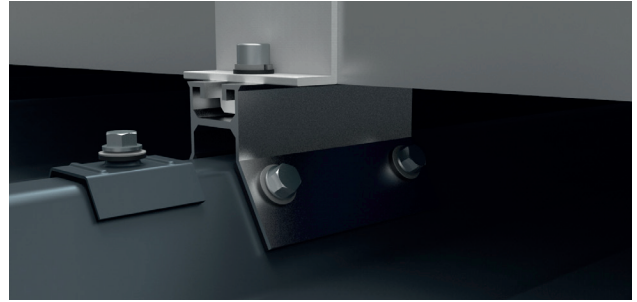
Pour vous assurer que vous disposez de la dernière version, nous vous invitons à récupérer la dernière version sur notre site web : [Cliquez ici](#)
Aucun droit ne peut être tiré de ce document. Sous réserve de modifications, d'erreurs de création et d'impression.

Ou scannez le QR Code :





1. Profil JI 45-333-1000 Toiture



2. Jorisolar Opti'Roof + bride latérale Jorisolar

Pour vous assurer que vous disposez de la dernière version,
nous vous invitons à récupérer la dernière version sur notre site web : [Cliquez ici](#)
Aucun droit ne peut être tiré de ce document. Sous réserve de modifications, d'erreurs de création et d'impression.

Ou scannez le QR Code :

