



Un engagement unique

**Les produits essentiels
de votre quotidien**

**100 % garantis en stock
ou
100 % remboursés***

► TUBES CUIVRE

Concernant les tubes cuivre, la garantie Pack Confiance s'applique aux diamètres, quelle que soit la longueur des tubes en 4m ou 5m.



TUBE CUIVRE ÉCROUI - BARRE

Désignation

Code

Tube cuivre écroui - Barre 5 m demi-dur diamètre 10 x 12 mm	3674173
Tube cuivre écroui - Barre 5 m demi-dur diamètre 12 x 14 mm	3674168
Tube cuivre écroui - Barre 5 m demi-dur diamètre 14 x 16 mm	3674169
Tube cuivre écroui - Barre 5 m demi-dur diamètre 16 x 18 mm	3674171
Tube cuivre écroui - Barre 5 m demi-dur diamètre 20 x 22 mm	3674170
Tube cuivre écroui - Barre 5 m dur diamètre 26 x 28 mm	3674172



TUBE CUIVRE ÉCROUI - BARRE

Désignation

Code

Tube cuivre écroui - Barre 4 m demi-dur diamètre 10 x 12 mm	3651708
Tube cuivre écroui - Barre 4 m demi-dur diamètre 12 x 14 mm	3651709
Tube cuivre écroui - Barre 4 m demi-dur diamètre 14 x 16 mm	3651711
Tube cuivre écroui - Barre 4 m demi-dur diamètre 16 x 18 mm	3651712
Tube cuivre écroui - Barre 4 m demi-dur diamètre 20 x 22 mm	3651713
Tube cuivre écroui - Barre 4 m dur diamètre 26 x 28 mm	3651714

► RACCORDS CUIVRE

RACCORDS CUIVRE



BOUCHON CUIVRE À SOUDER FEMELLE

Désignation

Code

Bouchon femelle cuivre D14 - Fig 300	060761P
Bouchon femelle cuivre D16 - Fig 300	060762A
Bouchon femelle cuivre D22 - Fig 300	060764W



COUDE 90° CUIVRE À SOUDER MF - FIG 92

Désignation

Code

Coude cuivre 90° MF - Fig 92 PR 12	024324Y
Coude cuivre 90° MF - Fig 92 PR 14	024325J
Coude cuivre 90° MF - Fig 92 PR 16	024326U
Coude cuivre 90° MF - Fig 92 PR 18	024327F
Coude cuivre 90° MF - Fig 92 PR 22	024328Q
Coude cuivre 90° MF - Fig 92 PR 28	024471D



COUDE 90° CUIVRE À SOUDER FF - FIG 90

Désignation

Code

Coude cuivre 90° FF - Fig 90PR 12	0243160
Coude cuivre 90° FF - Fig 90PR 14	024317Z
Coude cuivre 90° FF - Fig 90PR 16	024318K
Coude cuivre 90° FF - Fig 90PR 18	024319V
Coude cuivre 90° FF - Fig 90PR 22	024321R
Coude cuivre 90° FF - Fig 90PR 28	024322C
Coude cuivre 90° FF - Fig 90PR 32	111588I



COURBE 45° CUIVRE À SOUDER FF - FIG 41

Désignation

Code

Courbe cuivre 45° à souder FF14 - Fig 41	024309P
Courbe cuivre 45° à souder FF16 - Fig 41	024310A
Courbe cuivre 45° à souder FF18 - Fig 41	024311L
Courbe cuivre 45° à souder FF22 - Fig 41	024312W
Courbe cuivre 45° à souder FF28 - Fig 41	024313H
Courbe cuivre 45° à souder FF32 - Fig 41	111599Z



COURBE 45° CUIVRE À SOUDER MF - FIG 40

Désignation

Code

Courbe 45° Cu14 MF - Fig 40	024302Q
Courbe 45° Cu16 MF - Fig 40	024303B
Courbe 45° Cu18 MF - Fig 40	024304M
Courbe 45° Cu22 MF - Fig 40	024305X
Courbe 45° Cu28 MF - Fig 40	024306I



COURBE 90° CUIVRE À SOUDER FF - FIG 2A

Désignation

Code

Courbe cuivre 90° FF - Fig 2a12	024293V
Courbe cuivre 90° FF - Fig 2a14	024294G
Courbe cuivre 90° FF - Fig 2a DN 16	024295R
Courbe cuivre 90° FF - Fig 2a DN 18	024296C
Courbe 90° FF N2A cuivre 22	024298Y
Courbe cuivre 90° FF - Fig 2a28	024299J
Courbe cuivre 90° FF - Fig 2a DN 32	111594W



COURBE 90° CUIVRE À SOUDER MF - FIG 1A

Désignation

Code

Courbe cuivre 90° MF - Fig 1a 12	024286W
Courbe cuivre 90° MF - Fig 1a 14	024287H
Courbe cuivre 90° MF - Fig 1a 16	024288S
Courbe cuivre 90° MF - Fig 1a 18	024289D
Courbe cuivre 90° MF - Fig 1a 22	024290O
Courbe cuivre 90° MF - Fig 1a 28	024291Z

RÉDUCTION CUIVRE À SOUDER FF - FIG 240



Désignation

Code

Réduction cuivre FF - Fig 240 16 x 14	075922W
Réduction cuivre FF - Fig 240 18 x 16	075927Z
Réduction cuivre FF - Fig 240 22 x 16	137032C
Réduction cuivre FF - Fig 240 22 x 18	075938Q
Réduction cuivre FF - Fig 240 28 x 22	024429J

RÉDUCTION CUIVRE À SOUDER MF - FIG 243



Désignation

Code

Réduction cuivre MF - Fig 243 22 x 16	024446O
Réduction cuivre MF - Fig 243 22 x 18	024447Z
Réduction cuivre MF - Fig 243 28 x 22	024453N

TÉ RÉDUIT CUIVRE À SOUDER FEMELLE - FIG 130R



Désignation

Code

Té cuivre 16 x 14 x 16 Femelle 90° - Fig 130R	024367D
Té cuivre 22 x 14 x 22 Femelle 90° - Fig 130R	024396K
Té cuivre 22 x 16 x 22 Femelle 90° - Fig 130R	024398G

TÉ CUIVRE À SOUDER FEMELLE - FIG 130



Désignation

Code

Té égal Cuivre 12 Femelle 90° - Fig 130	024331X
Té égal Cuivre 14 Femelle 90° - Fig 130	024332I
Té égal Cuivre 16 Femelle 90° - Fig 130	024333T
Té égal Cuivre 18 Femelle 90° - Fig 130	024334E
Té égal Cuivre 22 Femelle 90° - Fig 130	024336A
Té égal Cuivre 28 Femelle 90° - Fig 130	024337L

MANCHON CUIVRE À SOUDER FF



Désignation

Code

Manchon cuivre égal FF - Fig 270 D 12	024577Z
Manchon cuivre égal FF - Fig 270 D 14	024578K
Manchon cuivre égal FF - Fig 270 D 16	024579V
Manchon cuivre égal FF - Fig 270 D 18	024580G
Manchon cuivre égal FF - Fig 270 D 22	024582C
Manchon cuivre égal FF - Fig 270 D 28	024583N

MB EXPERT



BOUCHON CUIVRE À SERTIR F



Désignation

Code

Bouchon cuivre à sertir Femelle diamètre 12 mm CUSER912	2858912
Bouchon cuivre à sertir Femelle diamètre 14 mm CUSER913	2858913
Bouchon cuivre à sertir Femelle diamètre 16 mm CUSER915	2858915



COUDE 45° CUIVRE À SERTIR FF



Désignation

Code

Coude 45° cuivre à sertir FF diamètre 14 mm CUSER877	2858877
Coude 45° cuivre à sertir FF diamètre 16 mm CUSER879	2858879
Coude 45° cuivre à sertir FF diamètre 18 mm CUSER880	2858880
Coude 45° cuivre à sertir FF diamètre 22 mm CUSER881	2858881
Coude 45° cuivre à sertir FF diamètre 28 mm CUSER882	2858882



COUDE 45° CUIVRE À SERTIR MF - FIG 221



Désignation

Code

Coude 45° cuivre à sertir MF - Fig 221 - diamètre 14 mm CUSER887	2858887
Coude 45° cuivre à sertir MF - Fig 221 - diamètre 16 mm CUSER889	2858889
Coude 45° cuivre à sertir MF - Fig 221 - diamètre 18 mm CUSER890	2858890
Coude 45° cuivre à sertir MF - Fig 221 - diamètre 22 mm CUSER891	2858891
Coude 45° cuivre à sertir MF - Fig 221 - diamètre 28 mm CUSER892	2858892



COUDE 90° CUIVRE À SERTIR FF



Désignation

Code

Coude 90° cuivre à sertir FF diamètre 12 mm CUSER764	2858764
Coude 90° cuivre à sertir FF diamètre 16 mm CUSER767	2858767
Coude 90° cuivre à sertir FF diamètre 18 mm CUSER768	2858768
Coude 90° cuivre à sertir FF diamètre 22 mm CUSER769	2858769
Coude 90° cuivre à sertir FF diamètre 28 mm CUSER770	2858770
Coude 90° cuivre à sertir FF diamètre 14 mm CUSER765	2858765



COUDE 90° CUIVRE À SERTIR MF



Désignation

Code

Coude 90° cuivre à sertir MF diamètre 12 mm CUSER774	2858774
Coude 90° cuivre à sertir MF diamètre 14 mm CUSER775	2858775
Coude 90° cuivre à sertir MF diamètre 16 mm CUSER777	2858777
Coude 90° cuivre à sertir MF diamètre 18 mm CUSER778	2858778
Coude 90° cuivre à sertir MF diamètre 22 mm CUSER779	2858779
Coude 90° cuivre à sertir MF diamètre 28 mm CUSER780	2858780



COUDE 90° À SERTIR MF - FIG 223N DIAMÈTRE 14 MM - 15 X 21 MM CUSER453

Code : **2857453**





MANCHON CUIVRE À SERTIR FF

Désignation

Code

Manchon cuivre à sertir FF diamètre 12 mm CUSER698	2858698
Manchon cuivre à sertir FF diamètre 14 mm CUSER699	2858699
Manchon cuivre à sertir FF diamètre 16 mm CUSER701	2858701
Manchon cuivre à sertir FF diamètre 18 mm CUSER702	2858702
Manchon cuivre à sertir FF diamètre 22 mm CUSER703	2858703
Manchon cuivre à sertir FF diamètre 28 mm CUSER704	2858704



RÉDUCTION CUIVRE À SERTIR MF

Désignation

Code

Réduction Cu MF 14 x 12 CUSER708 ①	2858708
Réduction Cu MF 16 x 14 CUSER711 ①	2858711
Réduction Cu MF 22 x 16 CUSER718 ①	2858718
Réduction Cu MF 22 x 18 CUSER719 ①	2858719



RACCORD ÉCROU PRISONNIER À SERTIR FF

Désignation

Code

Raccord écrou prisonnier à sertir FF diamètre 12 mm filetage 12 x 17 mm CUSER008	2858008
Raccord écrou prisonnier à sertir FF diamètre 12 mm filetage 15 x 21 mm CUSER006	2858006
Raccord écrou prisonnier à sertir FF diamètre 14 mm filetage 12 x 17 mm CUSER011	2858011
Raccord écrou prisonnier à sertir FF diamètre 14 mm filetage 15 x 21 mm CUSER009	2858009
Raccord écrou prisonnier à sertir FF diamètre 14 mm filetage 20 x 27 mm CUSER010	2858010
Raccord écrou prisonnier à sertir FF diamètre 16 mm filetage 15 x 21 mm CUSER017	2858017
Raccord écrou prisonnier à sertir FF diamètre 16 mm filetage 20 x 27 mm CUSER018	2858018
Raccord écrou prisonnier à sertir FF diamètre 18 mm filetage 20 x 27 mm CUSER020	2858020
Raccord écrou prisonnier à sertir FF diamètre 22 mm filetage 20 x 27 mm CUSER024	2858024
Raccord écrou prisonnier à sertir FF diamètre 22 mm filetage 26 x 34 mm CUSER021	2858021
Raccord écrou prisonnier à sertir FF diamètre 28 mm filetage 26 x 34 mm CUSER025	2858025
Raccord écrou prisonnier à sertir FF diamètre 28 mm filetage 33 x 42 mm CUSER027	2858027



RACCORD DROIT À SERTIR FF

Désignation

Code

Raccord droit à sertir FF diamètre 14 filetage 15 x 21 mm CUSER413	2857413
Raccord droit à sertir FF diamètre 16 filetage 15 x 21 mm CUSER417	2857417



RACCORD DROIT À SERTIR MF

Désignation

Code

Raccord droit à sertir MF diamètre 12 mm filetage 12x17 mm CUSER370	2857370
Raccord droit à sertir MF diamètre 12 mm filetage 15x21 mm CUSER369	2857369
Raccord droit à sertir MF diamètre 14 mm filetage 12x17 mm CUSER372	2857372
Raccord droit à sertir MF diamètre 14 mm filetage 15x21 mm CUSER371	2857371
Raccord droit à sertir MF diamètre 16 mm filetage 15x21 mm CUSER376	2857376
Raccord droit à sertir MF diamètre 16 mm filetage 20x27 mm CUSER377	2857377
Raccord droit à sertir MF diamètre 18 mm filetage 15x21 mm CUSER378	2857378
Raccord droit à sertir MF diamètre 18 mm filetage 20x27 mm CUSER379	2857379
Raccord droit à sertir MF diamètre 22 mm filetage 20x27 mm CUSER382	2857382
Raccord droit à sertir MF diamètre 28 mm filetage 26x34 mm CUSER383	2857383



TÉ CUIVRE À SERTIR FFF - FIG 270

Désignation

Code

Té Cu égal 14 CUSER803	2858803
Té Cu égal 16 CUSER811	2858811
Té Cu égal 18 CUSER814	2858814
Té Cu égal 22 CUSER823	2858823
Té Cu égal 28 CUSER836	2858836
Té Cu égal 12 CUSER801	2858801



RÉDUCTION CUIVRE À SERTIR FF

Désignation

Code

Réduction Cu à sertir FF diamètre 14 12 CUSER124	1238124
Réduction Cu à sertir FF diamètre 16 14 CUSER125	1238125



► RACCORDS LAITON

RACCORDS LAITON

BOUCHON LAITON FEMELLE

Désignation

Code

Bouchon Laiton à visser 12x17	937465V
Bouchon Laiton à visser 15x21	937466G
Bouchon Laiton à visser 20x27	937467R
Bouchon Laiton à visser 26x34	970628I



BOUCHON LAITON MÂLE

Désignation

Code

Bouchon Laiton à visser 12x17	937451X
Bouchon Laiton à visser 15x21	937452I
Bouchon Laiton à visser 20x27	937453T
Bouchon Laiton à visser 26x34	937454E





COUDE 2 PIÈCES ÉCROU PRISONNIER

Désignation

Code

Coude union écrou libre Cu 2P 14-1/2 - Fig 26C	937555X
Coude union écrou libre Cu 2P 16-1/2 - Fig 26C	937556I
Coude union écrou libre Cu 2P 16-3/4 - Fig 26C	937627J
Coude union écrou libre Cu 2P 18-3/4 - Fig 26C	937557T
Coude union écrou libre Cu 2P 22-3/4 - Fig 002GC	937628U
Coude union écrou libre Cu 2P 28-1' - Fig 26C	937598C
Coude union écrou libre Cu 2P 22-1' - Fig 26C	937629F



COUDE ÉCROU TOURNANT M3/4" - EC.3/4"

Code : **1261780**



COUDE D14-F1/2 - 090GCU

Code : **937325P**



COUDE D14-M1/2- 092GCU

Code : **937497J**



COUDE 90° LAITON FF

Désignation

Code

Coude laiton 90° égal FF 3/8» - Fig 90	937485H
Coude laiton 90° égal FF 1/2» - Fig 90	937486S
Coude laiton 90° égal FF 3/4» - Fig 90	937487D
Coude laiton 90° égal FF 1» - Fig 90	9374880



COUDE 90° LAITON MF

Désignation

Code

Coude égal à visser Mâle femelle 3/8»	937224W
Coude égal à visser Mâle femelle 1/2»	937225H
Coude égal à visser Mâle femelle 3/4»	937226S
Coude égal à visser Mâle femelle 1»	937227D



COUDE 90° LAITON MM

Désignation

Code

Coude laiton 90° égal MM 1/2» - Fig 91	937211J
Coude laiton 90° égal MM 3/4» - Fig 91	937212U
Coude laiton 90° égal MM 1» - Fig 91	937213F



ÉCROU 6 PANS LAITON 14 - 15X21 - FIG 374G

Code : **937193T**



MAMELON LAITON MF1/2» RALLONGÉ - FIG 246EL

Code : **9375920**



MANCHON LAITON À SOUDER MÂLE

Désignation

Code

Manchon D12-M3/8 - 243GCU	937284G
Manchon D14-M3/8 - 243GCU	937287N
Manchon D14-M1/2 - 243GCU	937288Y
Manchon D16-M3/8 - 243GCU	937290U
Manchon D16-M1/2 - 243GCU	937291F
Manchon D16-M3/4 - 243GCU	937292Q
Manchon D18-M1/2 - 243GCU	937293B
Manchon D18-M3/4 - 243GCU	937294M
Manchon D22-M3/4 - 243GCU	937296I
Manchon D22-M1' - 243GCU	937297T
Manchon D28-M1' - 243GCU	937299P
Manchon D12-M1/2 - 243GCU	937285R



MAMELON LAITON MF

Désignation

Code

Mamelon égal MF 3/8	937370Q
Mamelon égal MF 1/2	937371B
Mamelon égal MF 3/4	937372M
Mamelon égal MF 1'	937373X

MAMELON LAITON MM



Désignation

Code

Mamelon laiton égal MM 12x17	937353L
Mamelon laiton égal MM 15x21	3308761
Mamelon laiton égal MM 20x27	3308762
Mamelon laiton égal MM 26x34	3308763
Mamelon laiton égal MM 33x42	3308764
Mamelon laiton égal MM 40x49	3308765

RÉDUCTION LAITON FM (GRAND FEMELLE)



Désignation

Code

Mamelon réduit laiton F1/2» M3/8» à joint plat - Fig 246	937402E
Mamelon réduit à visser F3/4 - M3/8	937405L
Mamelon réduit laiton F3/4» M1/2» à joint plat - Fig 246	937406W
Mamelon réduit à visser F1' - M1/2	937408S
Mamelon réduit laiton F1» M3/4» à joint plat - Fig 246	937409D
Mamelon réduit à visser F1'1/4 - M1'	937412K
Mamelon réduit à visser F1'1/2 - M1'	937413V
Mamelon réduit à visser F1'1/2 - M1'1/4	937414G

RÉDUCTION LAITON MF (GRAND MÂLE)



Désignation

Code

Mamelon réduit à visser M3/8 - F1/4	937377P
Mamelon réduit à visser M1/2 - F1/4	937421F
Mamelon réduit à visser M1/2 - F3/8	937378A
Mamelon réduit à visser M3/4 - F3/8	937422Q
Mamelon réduit à visser M3/4 - F1/2	937385Z
Mamelon réduit à visser M1' - F1/2	937424M
Mamelon réduit à visser M1' - F3/4	937380W
Mamelon réduit à visser M1'1/4 - F1'	937381H

MAMELON RÉDUIT LAITON MM



Désignation

Code

Mamelon laiton MM 12x17 - 15x21	3308767
Mamelon laiton MM 12x17 x 20x27	937439V
Mamelon laiton MM 15x21 x 20x27	937363R
Mamelon laiton MM 15x21 x 26x34	937364C
Mamelon laiton MM 20x27 x 26x34	937365N
Mamelon laiton MM 20x27 x 33x42	937442C
Mamelon laiton MM 26x34 x 33x42	937366Y
Mamelon laiton MM 26x34 x 40x49	937444Y
Mamelon laiton MM 33x42 x 40x49	937367J

MANCHON LAITON À SOUDER FEMELLE



Désignation

Code

Manchon femelle D14-F3/8 - 270GCU	937309V
Manchon femelle D14-F1/2 - 270GCU	937310G
Manchon femelle D16-F1/2 - 270GCU	937312C
Manchon femelle D16-F3/4 - 270GCU	937313N
Manchon femelle D22-F3/4 - 270GCU	937317F
Manchon femelle D28-F1' - 270GCU	937320M

MANCHON SANS BUTÉE LAITON FF



Désignation

Code

Manchon égal à visser FF3/8	937431L
Manchon égal à visser FF1/2	937432W
Manchon égal à visser FF3/4	937433H
Manchon égal à visser FF1'	937434S

MANCHON AVEC BUTÉE LAITON FF



Désignation

Code

Manchon égal à butée FF 15 x 21 mm	937588W
Manchon égal à butée FF 20 x 27 mm	937589H
Manchon égal à butée FF 12 x 17 mm	937587L

MANCHON RÉDUIT F3/4 - F1/2

Code : **9375140**



RACCORD DROIT BICÔNE M



Désignation

Code

Raccord bicône Mâle 10 x 3/8»	937128G
Raccord bicône Mâle 12 x 3/8»	937130C
Raccord bicône Mâle 14 x 3/8»	970631P
Raccord bicône Mâle 14 x 1/2»	937132Y
Raccord bicône Mâle 16 x 1/2»	937134U
Raccord bicône Mâle 18 x 3/4»	937136Q

RACCORD 2 ÉCROUS PRISONNIERS DOUILLE CUIVRE DROIT 3/4"

Code : **937601J**



RACCORD 3 PIÈCES LAITON À SOUDER FEMELLE - FIG 340 GCU JSC

Désignation

Code

Union à joint sphérique D14-F1/2 - 340GCU	9372540
Union à joint sphérique D16-F3/4 - 340GCU	937257V
Union à joint sphérique D22-F3/4 - 340GCU	937271T
Union à joint sphérique D22-F1' - 340GCU	937272E
Union à joint sphérique D28-F1' - 340GCU	937273P



RACCORD 3 PIÈCES LAITON À SOUDER (JOINT SPHÉRIQUE) MÂLE - FIG 341 GCU JSC

Désignation

Code

Union mâle D14 - M1/2 - 341GCU	937238U
Union mâle D16 - M1/2 - 341GCU	937240Q
Union mâle D16 - M3/4 - 341GCU	937241B
Union mâle D18 - M3/4 - 341GCU	937243X
Union mâle D22 - M3/4 - 341GCU	937245T
Union mâle D22 - M1' - 341GCU	937246E
Union mâle D28 - M1' - 341GCU	937274A
Union mâle D28-M1'1/4-341GCU	937263J



RALLONGE DROITE LAITON MF

Désignation

Code

Rallonge laiton droit L25 1/2 -246R	937177Z
Rallonge laiton droit L50 1/2 -246R	937179V



RÉDUCTION LAITON 6 PANS MF (GRAND MÂLE)

Désignation

Code

Réduction laiton M3/8» F1/4» 6 pans - Fig 241	937455P
Réduction laiton M1/2» F3/8» 6 pans - Fig 241	937456A
Réduction laiton M3/4» F3/8» 6 pans - Fig 241	937520C
Réduction laiton M3/4» F1/2» 6 pans - Fig 241	937457L
Réduction laiton M1» F1/2» 6 pans - Fig 241	937521N
Réduction laiton M1» F3/4» 6 pans - Fig 241	937458W
Réduction laiton M1.1/4» F1» 6 pans - Fig 241	970629T



TÉ LAITON FEMELLE - GCU JSC

Désignation

Code

Té égal Femelle laiton - Fig 130 D3/8»	937481P
Té égal Femelle laiton - Fig 130 D1/2»	937482A
Té égal Femelle laiton - Fig 130 D3/4»	937483L
Té égal Femelle laiton - Fig 130 D1»	937484W



TÉ LAITON MÂLE - GCU JSC

Désignation

Code

Té égal Mâle laiton - Fig 131 D3/8»	937206G
Té égal Mâle laiton - Fig 131 D1/2»	937207R
Té égal Mâle laiton - Fig 131 D3/4»	937208C



RACCORD DROIT 2 PIÈCES ÉCROU PRISONNIER

Désignation

Code

Raccord écrou libre douille cuivre droit - Fig 359GCL D12-3/8»	937615H
Raccord écrou libre douille cuivre droit - Fig 359GCL D12-1/2»	937612A
Raccord écrou libre douille cuivre droit - Fig 359GCL D14-3/8»	937616S
Raccord écrou libre douille cuivre droit - Fig 359GCL D14-1/2»	937617D
Raccord écrou libre douille cuivre droit - Fig 359GCL D14-3/4»	937613L
Raccord écrou libre douille cuivre droit - Fig 359GCL D16-1/2»	9376180
Raccord écrou libre douille cuivre droit - Fig 359GCL D16-3/4»	937619Z
Raccord écrou libre douille cuivre droit - Fig 359GCL D18-3/4»	937620K
Raccord écrou libre douille cuivre droit - Fig 359GCL D22-3/4»	937621V
Raccord écrou libre douille cuivre droit - Fig 359GCL D22-1»	937622G
Raccord écrou libre douille cuivre droit - Fig 359GCL D28-1»	937623R
Raccord écrou libre douille cuivre droit - Fig 359GCL D32-1.1/4»	937625N



FOURRURE AVEC BUTÉE 3/4-1/2

Code : **937461D**



ITAP



RACCORD DROIT RAPIDE M FIT®

Désignation

Code

Union rapide M D12 M3/8»	2804892
Union rapide M D14 M3/8»	2804894
Union rapide M D14 M1/2»	2804895
Union rapide M D16 M1/2»	2804896



► TUBES MULTICOUCHE

MB EXPERT



TUBE MULTICOUCHE NU BLANC SERT - COURONNE 100 M DIAMÈTRE 16 MM ÉP 2 MM SERT22207

Code : 4146584



TUBE MULTICOUCHE NU BLANC SERT - BARRE



Désignation

Code

Tube multicouche nu blanc Sert - Barre 4 m diamètre 16 mm ép 2 mm SERT22108	4146580
Tube multicouche nu blanc Sert - Barre 4 m diamètre 20 mm ép 2 mm SERT22116	4146581
Tube multicouche nu blanc Sert - Barre 4 m diamètre 26 mm ép 3 mm SERT22124	4146582
Tube multicouche nu blanc SERT2 - Barre 4 m diamètre 32 mm ép 3 mm SERT22132	4146583

► RACCORDS MULTICOUCHE

MB EXPERT



COUDE APPLIQUE 90° MULTICOUCHE 16 X F 1/2" TRA+ MB

Code : 4146542



BOUCHON À SERTIR MC D16 TRA+ MB

Code : 4146524



COUDE ÉCROU PRISONNIER FEMELLE MULTICOUCHE



Désignation

Code

Raccord écrou libre coudé femelle multicouche 16 3/8» TRA+ MB	4146536
Raccord écrou libre coudé femelle multicouche 16 1/2» TRA+ MB	4146537
Raccord écrou libre coudé femelle multicouche 16 3/4» TRA+ MB	4146538
Raccord écrou libre coudé femelle multicouche 20 1/2» TRA+ MB	4146539
Raccord écrou libre coudé femelle multicouche 20 3/4» TRA+ MB	4146540
Raccord écrou libre coudé femelle multicouche 26 3/4» TRA+ MB	4146541



COUDE 90° ÉGAL MULTICOUCHE



Désignation

Code

Coude 90° multicouche D16 TRA+ MB	4146546
Coude 90° multicouche D20 TRA+ MB	4146547
Coude 90° multicouche D26 TRA+ MB	4146548
Coude 90° multicouche D32 TRA+ MB	4146549



COUDE 90° MULTICOUCHE D16 F 1/2» TRA+ MB

Code : 4146531



COUDE MIXTE MULTICOUCHE MÂLE

Désignation

Code

Coude terminal 90° mâle multicouche D16 3/8» TRA+ MB	4146525
Coude terminal 90° mâle multicouche D16 1/2» TRA+ MB	4146526



MANCHON ÉGAL MULTICOUCHE

Désignation

Code

Manchon égal multicouche D16 TRA+ MB	4146513
Manchon égal multicouche D20 TRA+ MB	4146514
Manchon égal multicouche D26 TRA+ MB	4146515
Manchon égal multicouche D32 TRA+ MB	4146516



MANCHON DE LIAISON RÉDUIT MULTICOUCHE

Désignation

Code

Manchon réduit multicouche D16/20 TRA+ MB	4146508
Manchon réduit multicouche D20/26 TRA+ MB	4146510



RACCORD ÉCROU TOURNANT MULTICOUCHE FEMELLE

Désignation

Code

Raccord écrou libre femelle multicouche 16 3/8» TRA+ MB	4146483
Raccord écrou libre femelle multicouche 16 1/2» TRA+ MB	4146484
Raccord écrou libre femelle multicouche 16 3/4» TRA+ MB	4146485
Raccord écrou libre femelle multicouche 20 1/2» TRA+ MB	4146486
Raccord écrou libre femelle multicouche 20 3/4» TRA+ MB	4146487
Raccord écrou libre femelle multicouche 26 3/4» TRA+ MB	4146488
Raccord écrou libre femelle multicouche 26 1» TRA+ MB	4146489
Raccord écrou libre femelle multicouche 32 1» TRA+ MB	4146490



RACCORD FIXE MULTICOUCHE FEMELLE

Désignation

Code

Raccord fixe femelle multicouche 16 1/2» TRA+ MB	4146501
Raccord fixe femelle multicouche 20 1/2» TRA+ MB	4146502
Raccord fixe femelle multicouche 20 3/4» TRA+ MB	4146503
Raccord fixe femelle multicouche 26 3/4» TRA+ MB	4146504





RACCORD FIXE MÂLE MULTICOUCHE



Désignation

Code

Raccord fixe Mâle multicouche 16 3/8» TRA+ MB	4146492
Raccord fixe Mâle multicouche 16 1/2» TRA+ MB	4146493
Raccord fixe Mâle multicouche 16 3/4» TRA+ MB	4146494
Raccord fixe Mâle multicouche 20 1/2» TRA+ MB	4146495
Raccord fixe Mâle multicouche 20 3/4» TRA+ MB	4146496
Raccord fixe Mâle multicouche 26 3/4» TRA+ MB	4146497
Raccord fixe Mâle multicouche 26 1» TRA+ MB	4146498
Raccord fixe Mâle multicouche 32 1» TRA+ MB	4146499



RACCORD PASSERELLE MULTICOUCHE À SERTIR / CUIVRE À SOUDER



Désignation

Code

Union multicouche 16 à sertir / Cuivre 14 à souder TRA+ MB	4146520
Union multicouche 16 à sertir / Cuivre 16 à souder TRA+ MB	4146521



RACCORD PASSERELLE MULTICOUCHE / PER À SERTIR



Désignation

Code

Raccord union 12 PER/16 multicouche à sertir Passer. TRA + MB	4146517
Raccord union 16 PER/16 multicouche à sertir Passer. MB	4146518



TÉ ÉGAL MULTICOUCHE



Désignation

Code

Té égal multicouche D16 TRA+ MB	4146572
Té égal multicouche D20 TRA+ MB	4146573
Té égal multicouche D26 TRA+ MB	4146574



TÉ MULTICOUCHE SORTIE FEMELLE



Désignation

Code

Té mixte sortie femelle multicouche 16 1/2» 16 TRA+ MB	4146553
Té mixte sortie femelle multicouche 20 1/2» 16 TRA+ MB	4146554



TÉ RÉDUIT À SERTIR MULTICOUCHE DIAMÈTRE 20



Désignation

Code

Té réduit à sertir multicouche 20 x 16 x 16 TRA+ MB	4146558
Té réduit à sertir multicouche 20 x 16 x 20 TRA+ MB	4146559



TÉ RÉDUIT À SERTIR MULTICOUCHE 26 X 16 X 26 TRA+ MB



Code : **4146564**

► TUBES PER

TUBES PER

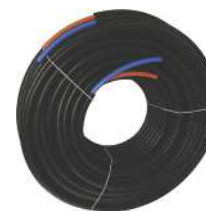


TUBE PER GAINÉ BLEU NON BAO - COURONNE

Désignation

Code

Tube PER gainé bleu non bao - Couronne 100 m diamètre 10 x 12 mm	1244663
Tube PER gainé bleu non bao - Couronne 100 m diamètre 13 x 16 mm	1244665



TUBE PER GAINÉ DUO BLEU / ROUGE NON BAO - COURONNE 50 M DIAMÈTRE 13 X 16 MM

Code : **1244669**

► RACCORDS PER

MB EXPERT



APPLIQUE PRESS PER À SERTIR F DIAMÈTRE 16 MM - F 15 X 21 MM

Code : **747969L**





COUDE 90° PER À SERTIR F

Désignation

Coude à sertir femelle DN12-1/2
Coude à sertir femelle DN16-1/2

Code

747956Y
747959F



COUDE 90° PER À SERTIR M

Désignation

Coude à sertir mâle DN12-3/8
Coude à sertir mâle DN16-1/2

Code

904771T
747966E



COUDE 90° PER ÉGAL À SERTIR

Désignation

Coude égal à sertir DN12-12
Coude égal à sertir DN16-16
Coude égal à sertir DN20-20
Coude égal à sertir DN25-25

Code

747950K
747951V
747952G
747953R



COUDE 90° PER ÉCROU PRISONNIER À SERTIR F

Désignation

Coude à sertir écrou tournant DN12-1/2
Coude à sertir écrou tournant DN16-1/2
Coude à sertir écrou tournant DN16-3/4
Coude à sertir écrou tournant DN20-3/4

Code

747971H
747973D
747974O
747978G



MANCHON ÉGAL PER À SERTIR

Désignation

Manchon à sertir DN12-12
Manchon à sertir DN16-16
Manchon à sertir DN20-20

Code

747935B
747936M
747937X



RACCORD DROIT ÉCROU PRISONNIER PER À SERTIR F

Désignation

Raccord à sertir écrou tournant DN12-3/8
Raccord à sertir écrou tournant DN12-1/2
Raccord à sertir écrou tournant DN16 3/8"
Raccord à sertir écrou tournant DN16-1/2
Raccord à sertir écrou tournant DN16-3/4
Raccord à sertir écrou tournant DN20-1/2
Raccord à sertir écrou tournant DN20-3/4
Raccord à sertir écrou tournant DN25-3/4
Raccord à sertir écrou tournant DN25-1"

Code

747919H
747920S
1098216
747921D
7479220
747923Z
747924K
747925V
1152317



RACCORD DROIT PER À SERTIR F

Désignation

Raccord à sertir femelle fixe 12 x 1/2"
Raccord à sertir femelle fixe 16 x 1/2"
Raccord à sertir femelle fixe 20 x 3/4"

Code

1075627
1075628
1075630



RACCORD DROIT PER À SERTIR M

Désignation

Raccord fixe mâle à sertir PER D 12 x 3/8»
Raccord fixe mâle à sertir PER D 12 x 1/2»
Raccord fixe mâle à sertir PER D 16 x 3/8»
Raccord fixe mâle à sertir PER D 16 x 1/2»
Raccord fixe mâle à sertir PER D 16 x 3/4»
Raccord fixe mâle à sertir PER D 20 x 3/4»

Code

747926G
747927R
747929N
747930Y
747931J
747933F



RACCORD PASSERELLE À SERTIR PER / CUIVRE À SOUDER

Désignation

Raccord à souder/à sertir DN12CU12
Raccord à souder/à sertir DN12CU14
Raccord à souder/à sertir DN16 CU14
Raccord à souder/à sertir DN16 CU16

Code

747991T
747992E
747993P
747994A



TÉ ÉGAL À SERTIR

Désignation

Té égal à sertir DN12-12-12
Té égal à sertir DN16-16-16
Té égal à sertir DN20-20-20

Code

747979R
747980C
747982Y





TÉ RÉDUIT PER À SERTIR

Désignation

Té réduit à sertir DN16-12-16

Code

747984U

Té réduit à sertir DN20-16-20

747987B



RACCORDS PER



MANCHON PRESS RÉDUIT PER À SERTIR

Désignation

Manchon Press réduit PER à sertir diamètre 12 -16 mm

Code

747940E

Manchon Press réduit PER à sertir diamètre 16 -20 mm

747943L



TÉ SORTIE FEMELLE DN16-1/2-16

Code : 747990I



► TUBES PVC

DYKA



TUBE PVC ÉVACUATION

Désignation

Tuyau PVC évacuation 100

Code

044788U

Tuyau PVC évacuation 32

044746A

Tuyau PVC évacuation 40

044755V

Tuyau PVC évacuation 50

044759N



► RACCORDS PVC ÉVACUATION

NICOLL



COLLIER À BRIDE PVC INSERT MÉTALLIQUE Ø 100 MM

Code : 036779J



COLLIER LYRE PVC

Désignation

Collier lyre 32

Code

027409D

Collier lyre 40

0274100



COLLIER MONOBLOC PVC

Désignation

Collier monobloc 32

Code

0667220

Collier monobloc 40

066723Z



COUDE 20° PVC FF

Désignation

Coude simple F 20° 40 CH 22

Code

027667H

Coude simple F 20° 100 CT 22

041272G



COUDE 30° PVC FF

Désignation

Coude simple F 30° 40 CH 33

Code

060771V

Coude simple F 30° 100 CT 33

040795L



COUDE 45° PVC FF

Désignation

Coude simple F 45° 32 CF 44

Code

027674G

Coude simple F 45° 40 CH 44

027675R

Coude simple F 45° 50 CJ 44

027676C

Coude simple F 45° 100 CT 44

027672K



COUDE 67°30 PVC FF

Désignation

Coude simple F 68° 32 CF 66

Code

027677N

Coude simple F 68° 40 CH 66

027678Y





COUDE 87°30 PVC FF



Désignation

Code

Coude simple F 90° 32 CF 88	027680U
Coude simple F 90° 40 CH 88	027681F
Coude simple F 90° 50 CJ 88	027682Q
Coude simple F 90° 100 CT 88	027684M



COUDE 67°30 PVC MF



Désignation

Code

Coude simple MF 68° 32 CF 6	027532E
Coude simple MF 68° 40 CH 6	027533P
Coude simple MF 68° 100 CT 6	027739T



COUDE 20° PVC MF



Désignation

Code

Coude simple MF 20° 40 CH 2	027717L
Coude simple MF 20° 100 CT 2	027720S



COUDE 87°30 PVC MF



Désignation

Code

Coude simple MF 90° 32 CF 8	027535L
Coude simple MF 90° 40 CH 8	027537H
Coude simple MF 90° 50 CJ 8	027539D
Coude simple MF 90° 100 CT 8	027749Z



COUDE 30° PVC MF



Désignation

Code

Coude simple MF 30° 40 CH 3	036573F
Coude simple MF 30° 100 CT 3	027724K



MANCHON PVC 100

Code : **070615P**



COUDE 45° PVC MF



Désignation

Code

Coude simple MF 45° 32 CF 4	027529X
Coude simple MF 45° 40 CH 4	027530I
Coude simple MF 45° 50 CJ 4	027531T
Coude simple MF 45° 100 CT 4	027729N



CULOTTE À 45° PVC FF



Désignation

Code

Embranchement simple 45° FF D100 BT144	027570G
Embranchement simple 45° FF D32 BF144	027567Z
Embranchement simple 45° FF D40 BH144	027568K
Embranchement simple 45° FF D50 BJ144	027566O



EMBRANCHEMENT SIMPLE 45° MF 100/40 BT74

Code : 027783J



CULOTTE À 45° PVC MF

Désignation

Code

Embranchement simple 45° MF 100 BT 14

027777V

Embranchement simple 45° MF D40 BH 14

027581X



CULOTTE À 87°30 PVC FF

Désignation

Code

Embranchement simple 90° FF D100 BT188

027578Q

Embranchement simple 90° FF D32 BF188

027661T

Embranchement simple 90° FF D40 BH188

027662E



EMBRANCHEMENT SIMPLE 90° MF 100/40 BT78

Code : 027818E



EMBRANCHEMENT SIMPLE 90° MF 100 BT 18

Code : 027810U



MANCHETTE DE RÉPARATION D100 MTH227

Code : 054026E



MANCHETTE DE RÉPARATION D100 ZTT

Code : 055584J



MANCHON DE DILATATION HORIZ. 40 MHH

Code : 054355J



MANCHON À BUTÉE PVC

Désignation

Code

Manchon FF 32 M2F

027637P

Manchon FF 40 M2H

027638A

Manchon FF 50 M2J

027639L

Manchon FF 100 M2T

027759F



RÉDUCTION EXCENTRÉE PVC

Désignation

Code

Réduction extérieure excentrée 40 x 32

027629F

Réduction extérieure excentrée 50 x 40

027630Q



RÉDUCTION INCORPORÉE PVC

Désignation

Code

Réduction incorporée 40/32 IH

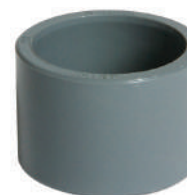
027627J

Réduction incorporée 50/32 IJF

044408A

Réduction incorporée 50/40 IJ

027628U



TAMPON DE RACCORDEMENT MÉTAL / PLASTIQUE

Désignation

Code

Tampon de raccordement 32 RMPF

070616A

Tampon de raccordement 40 RMPH

060778U





SECTEUR DE COUDE 15° 100 ST 1

Code : 064135B



SECTEUR DE COUDE 30° 100 ST 3

Code : 064136M



SELLE DE BRANCHEMENT À 90° POUR EXTENSION DU RÉSEAU PVC

Désignation

Code

Selle branchement MF 100/40 SL104
Selle branchement MF 100/32 SL103

036582A
036581P



BOUCHON PVC

Désignation

Code

Tampon de visite avec bouchon 100
Tampon de visite avec bouchon 32
Tampon de visite avec bouchon 40
Tampon de visite avec bouchon 50

027909R
0276440
027645Z
027646K



TAMPON DE RÉDUCTION PVC SIMPLE MF

Désignation

Code

Tampon de réduction simple 93/40
Tampon de réduction simple 93/50
Tampon de réduction simple 100/40
Tampon de réduction simple 100/50

104062G
108082A
027894I
027893X



TAMPON DE RÉDUCTION PVC DOUBLE MF

Désignation

Code

Tampon de réduction double 93/40/40
Tampon de réduction double 100/40/40

060773R
027876S



TÉ PIED DE BICHE PVC MF À 90° - D40

Code : 027549J



TÉ PIED DE BICHE PVC À 87°30 FF

Désignation

Code

Té pied de biche égal PVC FF à 90° - D32
Té pied de biche égal PVC FF à 90° - D40
Té pied de biche égal PVC FF à 90° - D5

027547N
027689P
027691L



FLEXIBLE SOUPLE D'ÉVACUATION TUFLEX MM DIAMÈTRE 40 MM 40 MM LONGUEUR 1000 MM

Code : 4202042



► RACCORDS PE

EFFEBI



RACCORD TOF/PE COUDÉ D.25

Code : 930274M



RACCORD TOF/PE F D. 25 X 3/4"

Code : 930253P



RACCORD DROIT MÂLE TOF - PE - FIG 245N

Désignation

Code

Raccord TOF / PE M 25 x 3/4»

930240C
930242Y



MANCHON D'ACCOUPLEMENT TOF D.25

Code : 930264G



► RACCORDS PE (Suite)



RACCORD PE DROIT À ÉCROU PRISONNIER 3/4" FEMELLE D25

Code : 1054659



► COLLECTEURS

ANQUIER



SUPPORT DE COLLECTEUR UNIVERSEL UNI'FIX

Code : 4000335



RIQUIER



SUPPORT DE COLLECTEUR AVEC COLLIERS ISOPHONIQUES 20X27

Code : 937672K



VANNE DE DÉRIVATION MF1/2" POIGNÉE PAPILLON ROUGE

Code : 1250306



MB EXPERT



COLLECTEUR MF ENTRÉE 20X27 DÉPARTS 15X21



Désignation

Code

Collecteur MF Entrée 20x27 3Départs 15x21 Sortie 20x27	2923906
Collecteur MF Entrée 3/4» 4Départs 1/2» Sortie 3/4»	2923907
Collecteur MF Entrée 20x27 5Départs 15x21 Sortie 20x27	2923908



COLLECTEUR AVEC VANNES MF ENTRÉE 20X27 DÉPARTS 15X21



Désignation

Code

Collecteur 3/4» avec vannes 3D	2923889
Collecteur 3/4» avec vannes 5D	2923891
Collecteur 6D 3/4» avec vannes	2923892
Collecteur 2D 3/4» avec vannes	2923888
Collecteur 4D 3/4» avec vannes	2923890

► VANNE BOISSEAU SPHÉRIQUE

EFFEBI



VANNE ASTER AVEC PURGE - POIGNÉE PLATE MM



Désignation

Code

Vanne à boisseau ASTER PN40 MM avec purge 15X21	747069R
Vanne à boisseau ASTER PN40 MM avec purge 20X27	747072Y



VANNE ASTER AVEC PURGE À POTENCE - POIGNÉE PLATE FF



Désignation

Code

Vanne à boisseau ASTER PN 40 avec purge à potence - Poignée plate FF 15x21	545288U
Vanne à boisseau ASTER PN 40 avec purge à potence - Poignée plate FF 20x27	545289F



VANNE BS ASTER 15X21 FF POIGNÉE PAPILLON

Code : 545253Z



VANNE ASTER - POIGNÉE PLATE FF



Désignation

Code

Vanne BS ASTER 15X21 FF	545243T
Vanne BS ASTER 20X27 FF	545244E
Vanne BS ASTER 26X34 FF	545245P
Vanne BS ASTER 33X42 FF	545246A



VANNE ASTER - POIGNÉE PAPILLON MF



Désignation

Code

Vanne BS ASTER 12X17 MF Poignée papillon	545263F
Vanne BS ASTER 15X21 MF Poignée papillon	545264Q
Vanne BS ASTER 20X27 MF Poignée papillon	545265B



VANNE ASTER - POIGNÉE PLATE MF



Désignation

Code

Vanne BS ASTER 12X17 MF	545256G
Vanne BS ASTER 15X21 MF	545257R
Vanne BS ASTER 20X27 MF	545258C
Vanne BS ASTER 26X34 MF	545259N
Vanne BS ASTER 33X42 MF	545260Y



VANNE ASTER - POIGNÉE PAPILLON MM



Désignation

Code

Vanne BS ASTER 15X21 MM Poignée papillon
Vanne BS ASTER 20X27 MM Poignée papillon

545275H
545276S



VANNE ASTER - POIGNÉE PLATE MM



Désignation

Code

Vanne BS ASTER 15X21 MM
Vanne BS ASTER 20X27 MM
Vanne BS ASTER 26X34 MM

545268I
545269T
545270E

MB EXPERT



VANNE À BOISSEAU LAITON - POIGNÉE PLATE FF



Désignation

Code

Vanne laiton à boisseau sphérique FF 1/2»
Vanne laiton à boisseau sphérique FF 3/4»
Vanne laiton à boisseau sphérique FF 1»

2864205
2864206
2864207



VANNE LAITON À BOISSEAU SPHÉRIQUE FF1/2" MANETTE PAPILLON



Code : 2864220



VANNE À BOISSEAU - POIGNÉE PLATE MF



Désignation

Code

Vanne laiton à boisseau sphérique mâle/femelle 3/8»
Vanne laiton à boisseau sphérique mâle/femelle 1/2»
Vanne laiton à boisseau sphérique mâle/femelle 3/4»
Vanne laiton à boisseau sphérique mâle/femelle 1»

2864211
2864212
2864213
2864214



VANNE À BOISSEAU - POIGNÉE PAPILLON MF



Désignation

Code

Vanne laiton à boisseau sphérique MF3/8» manette papillon
Vanne laiton à boisseau sphérique MF1/2» manette papillon
Vanne laiton à boisseau sphérique MF3/4» manette papillon

2864223
2864224
2864225



VANNE À BOISSEAU - POIGNÉE PLATE MM



Désignation

Code

Vanne laiton à boisseau sphérique mâle/mâle 1/2»
Vanne laiton à boisseau sphérique mâle/mâle 3/4»
Vanne laiton à boisseau sphérique mâle/mâle 1»

2864216
2864217
2864218



VANNE À BOISSEAU - POIGNÉE PAPILLON MM



Désignation

Code

Vanne laiton à boisseau sphérique mâle/mâle manette papillon 3/8»
Vanne laiton à boisseau sphérique mâle/mâle manette papillon 1/2»
Vanne laiton à boisseau sphérique mâle/mâle manette papillon 3/4»

2864227
2864228
2864229

► ROBINETTERIE BÂTIMENT

ARCO



ROBINET D'ARROSAGE SENA M1/2" - M3/4"

Code : 2274224



RIQUIER



APPLIQUE M.A.I BRUTE 1/2" - AVEC ÉCROU BATTU 1/2" - 14

Code : 048305T



RACCORD COMPTEUR 2 PIÈCES À VISSER D3/4 -E3/4

Code : 937605B



GRK



TÊTE DE ROBINET BROSSÉE 1/2"

Code : 023143H



ITAP



CLAPET YORK TOUTES POSITIONS FF - LAITON

Désignation

Clapet laiton toutes positions F/F YORK 15x21
Clapet laiton toutes positions F/F YORK 20x27
Clapet laiton toutes positions F/F YORK 26x34

Code

067650E
067651P
067652A



ITRON



COMPTEUR VITESSE NARVAL DN15 EF/EC L. 110

Code : 3755267



MB EXPERT



ROBINET À BOISSEAU SPHÉRIQUE DROIT POUR COMPTEUR AVEC ÉCROU PRISONNIER LAITON MF20E20

Code : 2864202



SFERACO



CLAPET ANTIPOLLUTION LONG 3/4" FM ÉCROU TOURNANT

Code : 3599626



SOCLA



DISCONNECTEUR CA 2096 FF 15 X 21 MM

Code : 076324Y



WATTS



APPLIQUE ROBINET EXTÉRIEUR LAITON F 15X21 F 15X21

Code : 1112785



ROBINET DE PUISAGE ET D'ARROSAGE 1/2" - 3/4" D15

Code : 2274239



► ROBINETTERIE GAZ NATUREL

CHUCHU CAYEUX



RACCORD 2 PIÈCES DROIT À JOINT PLAT GAZ - 3/4" - EXTÉR. TUBE CUIVRE 22

Code : 3382406



ROBINET À GAZ ROAI

Code : 533555V



► FLEXIBLES

MB EXPERT



FLEXIBLE PLOMBERIE COUDÉ FF DN12



Désignation

Code

Tresse inox coudé FF 12 3/4» 1m	1237302
Tresse inox coudé FF 12 3/4» 1,5m	1237314
Tresse inox coudé FF 12 3/4» 500mm	3039958



FLEXIBLE SANITAIRE FF DN8



Désignation

Code

Tresse inox sanitaire FF 8 3/8» 300mm	1237290
Tresse inox sanitaire FF 8 3/8» 500mm	1237311
Tresse inox sanitaire FF 8 1/2» 300mm	1237288
Tresse inox sanitaire FF 8 1/2» 500mm	1237312
Tresse inox sanitaire FF 8 3/8» 1m	1237309
Tresse inox sanitaire FF 8 1/2» 1m	1237310



FLEXIBLE PLOMBERIE FF DN12



Désignation

Code

Tresse inox plomberie FF 12 1/2» 500mm	1237280
Tresse inox plomberie FF 12 3/4» 1m	1237333
Tresse inox plomberie FF 12 3/4» 300mm	1237286
Tresse inox plomberie FF 12 3/4» 500mm	1237287
Tresse inox plomberie FF 12 3/4» 800mm	1237327

► FLEXIBLES (Suite)



FLEXIBLE CHAUFFAGE FF DN15



Désignation

Code

Flexible chauffage 15 FF 3/4» 1m	1237320
Flexible chauffage 15 FF 3/4» 500mm	1237322
Flexible chauffage 15 FF 3/4» 700mm	1311573



FLEXIBLE CHAUFFAGE FF DN20



Désignation

Code

Tresse inox FF 20 3/4» 1m	1237306
Tresse inox FF 20 3/4» 500mm	1237305
Tresse inox FF 20 3/4» 700mm	1237323



FLEXIBLE CHAUFFAGE FF DN26



Désignation

Code

Tresse inox FF 26 1» 1 m	1237308
Tresse inox FF 26 1» 500 mm	1237307



FLEXIBLE SANITAIRE MF DN8



Désignation

Code

Flexible sanitaire Diam. 8 MF 3/8» 150mm	1237332
Flexible sanitaire 8 MF 3/8» 300mm	1237282
Flexible sanitaire Diam. 8 MF 3/8» 500mm	1237316

► TRAITEMENT DE L'EAU

MB EXPERT



CARTOUCHE FILTRANTE BOBINÉE ANTI-SÉDIMENT



Désignation

Code

Cartouche bobinée anti sédiment 20µ pour filtre 9"	882343Z
Cartouche bobinée anti sédiment 5µ pour filtre 9"	8823420



CARTOUCHE EXTRUDÉE 20µ FILT12648

Code : 3145092



CONTAINER POLYPHOSPHATE 9'3/4 - RECHARGEABLE

Code : 882348C



CORPS DE FILTRE SIMPLE VIDE 3/4'

Code : 882329B



► RÉDUCTEUR DE PRESSION

MB EXPERT



RÉDUCTEUR DE PRESSION COMPACT RED

Code : 4330913



RÉDUCTEUR DE PRESSION À MEMBRANE FF 20X27 RED

Code : 4330914



RÉDUCTEUR DE PRESSION MULTI-FILETÉ 15X21- 20X27

Code : 4330915



FLAMCO



PURGEUR D'AIR AUTOMATIQUE FLEXVENT

Désignation

Code

Purgeur automatique Flexvent M1/2»

074247F

Purgeur automatique Flexvent M3/8»

339971X



GITRAL



PURGEUR D'AIR DROIT AVEC CLAPET AUTOMATIQUE 3/8»

Code : 1140587



SOUPAPE DE SÉCURITÉ AVEC MANOMÈTRE

Code : 1140680



VASE D'EXPANSION STANDARD 18L

Code : 028819R



NMC



RUBAN D'ISOLANT ADHÉSIF INSUL-TAPE®

Code : 059960S



SENTINEL



INHIBITEUR X100 - 1 L

Code : 2903076



DÉSEMBOUANT RAPIDE X800 - BIDON 1L

Code : 2903087



THERMANCE



FILTRE SÉPARATEUR MAGNÉTIQUE

Désignation

Code

Filtre séparateur magnétique avec vannes MF 1»

4206188

Filtre séparateur magnétique avec vannes MF 3/4»

4206187



VANNE D'ÉQUILIBRAGE DN20 M1 DÉBIT RÉGLABLE 5-42 L/MIN

Code : 4152481



THERMOSTAT D'AMBIANCE DIGITAL PROGRAMMABLE

Désignation

Code

Thermostat d'ambiance digital filaire programmable THER04026

2849590

Thermostat d'ambiance digital radio fréquence programmable THER04042

2849592



WATTS



ROBINET DE VIDANGE DE RADIATEUR À CARRÉ 1/2

Code : 1143363



► CIRCULATEURS

GRUNDFOS

Concernant les circulateurs, l'Opération s'applique uniquement aux marques distribuées dans votre magasin TEREVA: Thermance, Grundfos ou Wilo.
Si un circulateur de mêmes entraxe et hauteur manométrique mais d'une marque différente est disponible en stock dans le magasin TEREVA au sein duquel la commande est passée, la garantie Pack Confiance est respectée.



CIRCULATEUR ALPHA1 GO



Désignation

Code

Circulateur Alpha1 GO 25-40 180

4402525

Circulateur Alpha1 GO 25-60 180

4402527

WILO



CIRCULATEUR YONOS PICO



Désignation

Code

Circulateur YONOS PICO 25/1-4/180

2852011

Circulateur YONOS PICO 25/1-6/180

2852013

THERMANCE



CIRCULATEUR DOMESTIQUE CIRC



Désignation

Code

Circulateur S25-6/180

3690401

Circulateur S25-4/180

3690400

► ISOLANT TUBULAIRES

NMC



TUBE AUTO-ADHÉSIF PRÉFENDU INSUL-TUBE® XT - ÉPAISSEUR 13 MM



Désignation

Code

Tube auto-adhésif préfendu Insul-Tube® XT Épaisseur 13 mm diamètre 22 mm L 2000 mm

3428296

Tube auto-adhésif préfendu Insul-Tube® XT Épaisseur 13 mm diamètre 28 mm L 2000 mm

187795T



TUBE INSUL-TUBE® L - REC : FENDU RECOUVREMENT ADHÉSIF - ÉPAISSEUR 13 MM



Désignation

Code

Tube Insul-Tube® L REC Épaisseur 13 mm diamètre 22 mm L 2000 mm

3428307

Tube Insul-Tube® L REC Épaisseur 13 mm diamètre 28 mm L 2000 mm

490895J

► ACCESSOIRES POMPE À CHALEUR

ASPEN



COUDE À JOINT 90° DIAMÈTRE 20 MM

Code : 3313282



CLIP FIXATION MURALE DIAMÈTRE 20 MM

Code : 3313285



POMPE DE RELEVAGE DE CONDENSAT MINI AQUA B

Code : 2852474



TUBE CONDENSAT DIAMÈTRE 20 MM

Code : 3313280



TUBE XTRA CLAIR DIAMÈTRE 6 X 9 MM - COURONNE 50 M

Code : 3947537



ACCESSOIRES POMPE À CHALEUR

CACHE MURAL OPTIMAL BLANC

Désignation

Code

Cache mural Optimal blanc 110

3351620

Cache mural Optimal blanc 80

3351619



COUDE INTÉRIEUR 90° OPTIMAL BLANC 80

Code : 3351623



COUDE PLAT 90° OPTIMAL BLANC

Désignation

Code

Coude plat 90° Optimal blanc 80

3351621

Coude plat 90° Optimal blanc 110

3351622



EMBOUT OPTIMAL BLANC 80

Code : 3351617



FIXATION SPINFIX

Code : 3351614



GOULOTTE OPTIMAL BLANC

Désignation

Code

Goulotte Optimal blanc 80

3351612

Goulotte Optimal blanc 110

3351613



RACCORD OPTIMAL BLANC

Désignation

Code

Raccord Optimal blanc 80

3351615

Raccord Optimal blanc 110

3351616



ROSACE MURALE OPTIMAL BLANC 80

Code : 3351628



ECROU FLARE 3/8"

Code : 3313264



TUBE D'ÉVACUATION CONDENSAT INTÉRIEUR ANNELÉ DIAMÈTRE 16 - 18 MM X 50 M

Code : 527019P



REYNOLDS

BI-TUBE CUIVRE FRIGORIFIQUE M1

Désignation

Code

Bi-tube cuivre M1 1/4 - 1/2 - 20ML

3384676

Bi-tube cuivre M1 1/4 - 3/8 - 20ML

3384675



CONEX BANNINGER

an IBP GROUP company
Conex | Banninger

MANCHON CUIVRE FF À BRASER

Désignation

Code

Manchon frigo FF 1/4

3313246

Manchon frigo FF 3/8

3313247



SAUERMANN

sauermann

POMPE DE RELEVAGE DELTA PACK 80 X 60 MM 20L/H

Code : 2224407



THERMANCE

THERMANCE

SUPPORT RUBBER FOOT CAOUTCHOUC

Désignation

Code

Support caoutchouc rubber foot 130 x 400 x 95 mm

4257038

Support caoutchouc rubber foot 130 x 600 x 95 mm

4257039



THERMANCE

SUPPORT MURAL CLIMATISATION

Désignation

Code

Support mural climatisation 80 x 46,5 cm charge maxi 160 kg

4332861

Support mural climatisation 80 x 55 cm charge maxi 180 kg

4332862



THERMANCE

PLOTS ANTI-VIBRATILES 22 X 28 X 39 MM PAS M8

Code : 4332864



► CHAUFFE-EAU ÉLECTRIQUES & ACCESSOIRES

ATLANTIC

Concernant les chauffe-eaux électriques, l'Opération « Pack Confiance » s'applique uniquement aux marques distribuées dans votre magasin TEREVA, soit : Atlantic, Thermor ou De Dietrich, quelle que soit la technologie du chauffe-eau électrique. Si un chauffe-eau électrique de même capacité en Litres mais d'une marque différente est disponible en stock dans le magasin TEREVA au sein duquel la commande est passée, quelle que soit sa technologie, la garantie Pack Confiance est respectée.

atlantic

CHAUFFE-EAU ÉLECTRIQUE BLINDÉ VERTICAL MURAL CHAUFFEO

Désignation

Code

Chauffe-eau vertical mural blindé Chauffeo 100 L 1200 W 021114

3366261

Chauffe-eau vertical mural blindé Chauffeo 150 L 1650 W 021116

3366262

Chauffe-eau vertical mural blindé Chauffeo 200 L 2000 W 021117

3366263



► CHAUFFE-EAU ÉLECTRIQUES & ACCESSOIRES (Suite)

THERMOR



CHAUFFE-EAU ÉLECTRIQUE BLINDÉ VERTICAL MURAL



Désignation

Code

Chauffe-eau électrique monophasé mural vertical blindé 100 L 1200 W 261128	3366230
Chauffe-eau électrique monophasé mural vertical blindé 150 L 1600 W 251084	3366224
Chauffe-eau électrique monophasé mural vertical blindé 200 L 2200 W 251085	3366225

COMAP



GROUPE DE SÉCURITÉ DROIT LAITON 3/4" ALIM. VERTICALE 889

Code : 114344I



GROUPE DE SÉCURITÉ COUDÉ 3/4" VERTICALE/HORIZONTALE REVERSO BRONZE

Code : 376835F



GROUPE DE SÉCURITÉ COUDÉ 3/4" ALIM. HORIZONTALE 889 INOX

Code : 3353883



GROUPE DE SÉCURITÉ DROIT 3/4" ALIM. VERTICALE 889 INOX

Code : 3353882



SIPHON DE VIDANGE F1» NF8877

Code : 3353884



► ROBINETTERIE RADIATEUR

THERMANCE



CORPS THERMOSTATIQUE ÉQUERRE MÂLE 15 X 21

Code : 1226681



CORPS THERMOSTATIQUE ÉQUERRE INVERSÉ 15 X 21

Code : 1226678



CORPS THERMOSTATIQUE DROIT 15X21

Code : 1226680



CORPS THERMOSTATIQUE ÉQUERRE FEMELLE

Désignation

Code

Corps thermostatique équerre 15x21	1226669
Corps thermostatique équerre 12x17	1226674



COUDE DE RÉGLAGE FEMELLE

Désignation

Code

Coude de réglage équerre 12x17	1226677
Coude de réglage équerre 15x21	1226667



KIT ROBINET RADIATEUR THERMOSTATIQUE FEMELLE 15X21

Code : 1226698



RACCORD PER EUROKONUS 16 COLLECTEUR / RÉPARTITEUR

Code : 1241247



RACCORD TUBE CUIVRE 14 POUR ROBINETTERIE DE RADIATEUR

Code : 1226679



ROBINET ÉQUERRE MANUEL

Désignation

Code

Robinet équerre manuel 12x17	1242443
Robinet équerre manuel 15x21	1242444



► ROBINETTERIE RADIATEUR (Suite)



TÉ DE RÉGLAGE SIMPLE 15X21

Code : 1226676



TÊTE MANUELLE POUR VANNE THERMOSTATISABLE

Code : 1226671



TÊTE THERMOSTATIQUE EXPERT M30 VT DE 0,4

Code : 1226666



► VENTILATION

ATLANTIC



ENTRÉE D'AIR HYGRORÉGLABLE EHC 5/45-34 BL - 5 À 45M3/H - BLANC

Code : 2131703



GAINE VMC PVC ISOLÉE 6M

Désignation

Code

Gaine isolée Ø 125 PVC	1111720
Conduit souple PVC Ø 80 mm	1241342



CONDUIT SOUPLE PVC Ø 80 MM

Code : 1241343



KIT VMC AUTOCOSY

Code : 2131705



KIT VMC HYGROCOSY

Code : 2132260



NICOLL



GRILLE AÉRATION RONDE BLANCHE POUR TUBE PVC Ø 100

Code : 058545B



► VENTOUSES

UBBINK



BRIDE ARAIGNÉE POUR FLEXIBLE PPTL 80 MM

Code : 749122G



CONDUIT CONCENTRIQUE RÉNOLUX



Désignation

Code

Conduit concentrique Rénolux PPTL/PVC Ø 80/125 1000 mm	2865583
Conduit concentrique Rénolux PPTL/PVC Ø 80/125 500 mm	2865582
Conduit concentrique Rénolux PPTL/PVC Ø 60/100 1000 mm	1701726
Conduit concentrique Rénolux PPTL/PVC Ø 60/100 250 mm	1701724
Conduit concentrique Rénolux PPTL/PVC Ø 60/100 500 mm	1701725



COUDE CONDENSATION 45° CONCENTRIQUE



Désignation

Code

Coude condensation 45° concentrique 80/125	4152472
Coude condensation 45° concentrique 60/100	4152471



COUDE CONDENSATION 90° CONCENTRIQUE



Désignation

Code

Coude condensation 90° concentrique Ø 80/125 mm 229520	2865580
Coude condensation 90° concentrique Ø 60/100 mm 229232	1701723



GAINE FLEXIBLE PPTL - D.80 MM (LE ML)

Code : 3593630



AQUANCE



**MITIGEUR THERMOSTATIQUE DOUCHE
KALI10085**

Code : 4090943



MITIGEUR BAIN-DOUCHE MONOTROU SODI

Code : 2864248



MITIGEUR LAVABO SODI CH2 AVEC VIDAGE

Code : 4206522



MITIGEUR DE LAVABO CH3 SODI AVEC VIDAGE

Code : 4206524



**MITIGEUR THERMOSTATIQUE BAIN-DOUCHE
SODI00110**

Code : 2820074



**MITIGEUR THERMOSTATIQUE DOUCHE
SODI00219**

Code : 2820075



MITIGEUR BAIN-DOUCHE SODI00128

Code : 2864247



MITIGEUR DOUCHE SODI00227

Code : 2864249



**MITIGEUR LAVABO KALI-T CH3 CHROMÉ
KALI11034**

Code : 4206530



KIT DE 2 COLONNETTES SODI CHROMÉ

Code : 4358243



► CUISINE / ÉVIER & MITIGEURS

FRANKE



**EVIER MAN À POSER - 2 CUVES 1 ÉGOUTTOIR
INOX LISSE AVEC VIDAGE 120 X 60 CM
RÉVERSIBLE**

Code : 019736W



AQUANCE



MITIGEUR ÉVIER C2 SODI

Code : 2864250



MITIGEUR ÉVIER SODI00680

Code : 3355243



► HYDROTHERAPIE

AQUANCE



BARRE DE DOUCHE SODI 1 JET

Code : 2865449



COLONNE DE DOUCHE THERMOSTATIQUE SODI35025

Code : 2864254





DOUCHETTE À MAIN KALI

Code : 2923166



FLEXIBLE SODI DOUBLE AGRAFAGE

Désignation

Flexible de douche SODI36007 double agrafage 1500 mm

Flexible de douche SODI36015 double agrafage 1750 mm

Code

2923162

2923163



FLEXIBLE DE DOUCHE BERY53507 PVC 1500 MM

Code : 2923171



GARNITURE DE DOUCHE SODI

Code : 2865448



► **WC & BÂTI-SUPPORTS**

AQUANCE



BÂTI-SUPPORT AUTOPORTANT CALU10030

Code : 3082147



GEBERIT

■ **GEBERIT**

BÂTI-SUPPORT AUTOPORTANT DUOFIX SIGMA 12

Code : 4344040



AQUANCE



PACK CUVETTE SUSPENDUE SAVO - SANS BRIDE BLANC SAV031420

Code : 4331420



PLAQUE DE DÉCLENCHEMENT DOUBLE TOUCHE BLANCHE CALU CALU15039

Code : 3082149



PACK WC COMPLET ARBO SANS BRIDE - SORTIE HORIZONTALE ARBO11507

Code : 4206945



GEBERIT

■ **GEBERIT**

PLAQUE DE DÉCLENCHEMENT BLANCHE SIGMA 01 POUR BÂTI UP 320/720

Code : 1166311



► **ACCESSOIRES WC**

AQUANCE



ABATTANT WC MAZU THERMO

Code : 1692643



ABATTANT WC CALU

Code : 1692642



CETA



PIPE EXTENSIBLE MULTIFORME MF DIAMÈTRE 100 MM 110 MM LONGUEUR 280 À 650 MM

Code : 1795632



PIPE EXTENSIBLE D'ÉVACUATION MULTPIPE MF DIAMÈTRE 93 MM 102 MM LONGUEUR 235 À 380 MM

Code : 1103330



GEBERIT

■ **GEBERIT**

KIT DE RACCORDEMENT POUR WC SUSPENDU AVEC JOINT TORIQUE L 185 PP/PE

Code : 046560M



MB EXPERT



MÉCANISME SEUL VOLUME 3/6L À ÉTRIER MECA80033

Code : 4074531



MÉCANISME DE CHASSE COMPLET AVEC ROBINET À OUVERTURE DIFFÉRÉE MECA80041

Code : 4074532



MÉCANISME

Code : 1314897



ROBINET FLOTTEUR LATÉRAL HYDRAULIQUE 2 EN 1 MECA80017

Code : 4074530



ROBINET FLOTTEUR LATÉRAL HYDRAULIQUE À OUVERTURE DIFFÉRÉE MECA80009

Code : 4074529



PIPE WC COURTE DROITE MALE

Code : 4325045



PIPE WC LONGUE COUDÉE MALE

Code : 4325042



PIPE WC LONGUE DROITE MALE

Code : 4325047



NICOLL



BAGUE ET JOINT WC 125 MM

Code : 373852E



PIPE WC LONGUE - COUDÉE À 90°



Désignation

Code

Pipe WC sans piquage en PVC Ø85-107-100 L.350mm En vrac

180341D

Pipe WC sans piquage en PVC Ø85-107-93 L.400mm En vrac

437552E

► ACCESSOIRES INSTALLATION

AQUANCE



PIEDS DE DOUCHE PANU

Code : 2864257

ARCO



ROBINET MACHINE À LAVER REGULA FILETAGE 15 X 21 - 20 X 27 MM

Code : 4333980



ROBINET D'ARRET FILTRE M3/8" ÉCROU 3/8" SORTIE MAL 3/4"

Code : 1423302



COMBINÉ DE PIQUAGE MACHINE À LAVER CONEKTA VITAQ

Code : 1659575



ROBINET MACHINE À LAVER DOUBLE M/M

Code : 2219075



ROBINET DE CHASSE DROIT 1/4 DE TOUR 12 X 17 MM

Code : 2274229



ROBINET WC EQ 1/4T 12X17 NF

Code : 4333981



RIQUIER



APPLIQUE MACHINE À LAVER CHROMÉE - AVEC ÉCROU CB

Désignation

Applique M.A.L chromée 1/2» - 12 - Avec écrou battu
Applique M.A.L chromée 1/2» - 14 - Avec écrou battu

Code

051475X
051476I



APPLIQUE MACHINE À LAVER SANS CB

Code : **350054U**



ROBINET ÉQUERRE AVEC PRESSE-ÉTOUPE - 3/8" - CHROMÉ

Code : **021289X**



MB EXPERT



JOINT FIBRE ARAMIDE KEVLAR CNK BLEU

Désignation

Joint fibre aramide Kevlar CNK bleu 15 x 21 mm JOIN10144
Joint fibre aramide Kevlar CNK bleu 20 x 27 mm JOIN10151
Joint fibre aramide Kevlar CNK bleu 26 x 34 mm JOIN10177
Joint fibre aramide Kevlar CNK bleu 12 x 17 mm JOIN10136

Code

113890G
037577Z
037580G
113889V



JOINT FIBRE CSC ROUGE

Désignation

Joint fibre CSC rouge 20x27 mm
Joint fibre CSC rouge 15x21 mm

Code

340048M
340046Q



JOINT EPDM NOIR 20X27 MM

Code : **143483J**



JOINT FIBRE VULCANISÉ ROUGE

Désignation

Joint fibre vulcanisé rouge 12x17 mm
Joint fibre vulcanisé rouge 15x21 mm
Joint fibre vulcanisé rouge 20x27 mm

Code

143469L
143470W
143472S



KIT FIXATION ROBINETTERIE ENTRAXE 150 MM POUR TUBE PER

Désignation

Kit fixation robinetterie entraxe 150 mm pour tube PER 1/2» - 16
Kit fixation robinetterie entraxe 150 mm pour tube PER 1/2» - 16

Code

3160403
3160404



KIT FIXATION ROBINETTERIE ENTRAXE 150 MM POUR TUBE MULTICOUCHE 1/2"-16

Code : **3160402**



WATTS



KIT CACHE TROU ROBIFIX® MONOTROU

Code : **1163687**



ROBIFIX® ENTRAXE 150 MM POUR TUBE PER

Désignation

Kit Robifix à glissement F1/2» pour tube PER Ø16
Kit Robifix® à sertir entraxe 150 mm pour tube PER F1/2» - Ø12
Kit Robifix® à glissement F1/2» pour tube PER Ø12
Kit Robifix à sertir entraxe 150 mm pour tube PER F1/2» Ø16

Code

561178M
548285T
563029P
548284I



KIT ROBIFIX® À SERTIR MONO F1/2" POUR TUBE PER - D16

Code : **1122168**



CETA



**CLAPET AÉRATEUR VENTILÉ À COLLER -
POUR COLONNE DE CHUTE DN100**

Code : 2136977



CLAPET AÉRATEUR VENTILÉ Ø 32 - 40 MM

Code : 993656Y



**FLEXIBLE SOUPLE D'ÉVACUATION TOUTFLEX
DIAMÈTRE 40 MM 40 MM LONGUEUR
30000 MM**

Code : 557299J



**RACCORD ET FLEXIBLE EXTENSIBLE
D'ÉVACUATION TOUTFORME MM DIAMÈTRE
40 MM 40 MM LONGUEUR 280 À 650 MM**

Code : 557310A



MB EXPERT



**BONDE DE LAVABO CLIC CLAC OU ÉCOULEMENT
LIBRE BOND00103**

Code : 2864095



**BONDE LAVABO UNIVERSELLE CHROMÉE
BOND10011**

Code : 2865454



**BONDE LAVABO UNIVERSELLE BLANCHE
BOND10052**

Code : 2865455



**BONDE LAVABO À GRILLE À ÉCOULEMENT
LIBRE BOND73002**

Code : 4273002



**BONDE DE DOUCHE EXTRA-PLATE SORTIE
HORIZONTALE AVEC CAPOT BOND81682**

Code : 4281682



**BONDE DE DOUCHE EXTRA-PLATE SORTIE
HORIZONTALE**

Code : 3070897



**BONDE DE DOUCHE EXTRA-PLATE SORTIE
VERTICALE SANS CAPOT**

Code : 3070898



FLEXIBLE ARMÉ ABS GRIS F/F

Désignation

Code

Flexible armé ABS gris F/F diam 40 mm long 260 mm BOND72982	4272982
Flexible armé ABS gris M/F diam 40 mm long 260 mm BOND72980	4272980



CAPOT POUR BONDE SH BOND21026

Code : 3070899



VIDAGE À CÂBLE BOND - GROS DÉBIT BOND73006

Code : 4273006



VIDAGE BAIGNOIRE À CÂBLE BOND73005

Code : 4273005





SIPHON BIDET RÉGLABLE Ø32 BOND72997

Code : 4272997



SIPHON LAVABO BI-MATIÈRE JOINTS INTÉGRÉS Ø 32 BOND72999

Code : 4272999



SIPHON ÉVIER BI-MATIÈRE JOINTS INTÉGRÉS Ø 40 BOND72989

Code : 4272989



SIPHON ÉVIER BOND Ø 40 BOND72990

Code : 4272990



SIPHON LAVABO RÉGLABLE Ø32 BOND73000

Code : 4273000



TUBULURE LAVABO GAIN DE PLACE Ø32 BOND73001

Code : 4273001



NICOLL



SIPHON SIMPLE MAL SORTIE ORIENTABLE HORIZONTALE

Code : 104092Y



SIPHON SIMPLE MAL SORTIE HORIZONTALE YH42C

Code : 114147Z



SIPHON DE PARCOURS LAVABO ENTRÉE HORIZONTALE Ø 32 GRIS

Code : 069012K



SFERACO



SIPHON MÂLE HORIZONTAL HAUTEUR 405 MM 1370

Code : 3745781



ENTONNOIR HAUTEUR 180 MM 1370

Code : 1265299



SIPHON MÂLE VERTICAL HAUTEUR 405 MM 1370

Code : 3675500



WIRQUIN



SIPHON D'ÉVIER NÉO AIR

Code : 2804621



SIPHON LAVABO NEO AIR

Code : 2804624



MB EXPERT



COLLE GEL PVC - MULTI-USAGE EAU



Désignation	Code
Colle PVC gel COL00012 - Pot 1 L	1083538
Colle PVC gel COL00038 - Pot 250 ml	1083610
Colle PVC gel COL00020 - Pot 500 ml	1103714



DÉBOUCHEUR INDUSTRIEL 1 L

Code : 4057955



DÉTECTEUR DE FUITES GAZ 650ML TUYG30058

Code : 4115266



DÉGRIPPANT LUBRIFIANT MULTIFONCTIONS DRO

Code : 4316987



SCAPA



ADHÉSIF VINYLE BLANC L 10 X L 15 MM

Code : 107778K



ADHÉSIF ORANGE 6095 - 50 MM X 33 M

Code : 041089V



TOILES ADHÉSIVES 3162 - GRIS - 50 MM X 50 M

Code : 048567P



SOUDAL



MOUSSE POLYURÉTHANE SOUDAFOAM 1K 500 ML

Code : 373999J



MOUSSE POLYURÉTHANE SOUDAFOAM CLICK & FIX

Code : 455429N



MOUSSE POLYURÉTHANE SOUDAFOAM GUN PISTOLABLE

Code : 374000U



► FIXATIONS

FISCHER



CHEVILLE BI-MATIÈRE DUOPOWER



Désignation	Code
Cheville bi-matière DuoPower Ø 8 x L 40 mm	2328125
Cheville bi-matière DuoPower Ø 6 x L 30 mm	2328118

MB EXPERT



RÉSINE DE SCELLEMENT



Désignation	Code
Résine de scellement polyester 165 mm FIX00014	1085504
Résine de scellement polyester 300 mm FIX00022	1085505



CHEVILLES HM CORPS CREUX



Désignation	Code
Cheville x100 corps creux en box avec vis 4x32	1085226
Cheville x100 corps creux en box avec vis 5x37	1085227
Cheville x100 corps creux en box avec patte à vis 5x37	1086297
Cheville x100 corps creux en box avec vis 6x37	1085229
Cheville x100 corps creux en box avec vis 6x52	1085230



CHEVILLE NYLON 4/7P» L 30 MM

Code : **1085469**



COLLIER DOUBLE ISOPHONIQUE Ø16

Code : **1091517**



COLLIER SIMPLE



Désignation	Code
Collier simple Ø32	1091489
Collier simple Ø40	1091492



COLLIER SIMPLE ISOPHONIQUE



Désignation	Code
Collier simple isophonique Ø16	1091497
Collier simple isophonique Ø22	1091500
Collier simple isophonique Ø28	1091502



FIXATION CHAUFFE EAU TIRE-FOND 10X140 PARPAING

Code : **1085434**



FIXATION CHAUFFE EAU 10X120 PAROI PLEINE ET ÉCROU

Code : **1085437**



FIXATION DE LAVABO ET URINOIR POUR PAROI PLEINE



Désignation	Code
Fixation lavabo et urinoir 10x120 pour paroi pleine	1085416
Fixation lavabo et urinoir 8x90 écrou nylon	1085414
Fixation lavabo et urinoir 8x110 pour paroi pleine	1085415



FIXATION DE LAVABO ET URINOIR POUR CLOISON CREUSE



Désignation	Code
Fixation lavabo tige filetée Ø8x95	1085419
Fixation lavabo tige filetée Ø8x115	1085420



FIXATION DE WC ET BIDET TÊTE HEXAGONALE FENDUE



Désignation	Code
Fixation WC ou bidet tête hexagonale fendue vis 6x60	1085425
Fixation WC ou bidet tête hexagonale fendue vis 6x70	1085426
Fixation WC ou bidet tête hexagonale fendue vis 6x80	1085427



FIXATION DE WC ET BIDET TÊTE HEXAGONALE FENDUE CHEVILLE LONGUE



Désignation	Code
Fixation WC ou Bidet cheville longue vis Ø6x60	1085428
Fixation WC ou Bidet cheville longue vis Ø6x80	1085429



KIT DE SCELLEMENT CHIMIQUE 165 ML FIX00030

Code : **1085506**



PATTE À VIS BOIS



Désignation	Code
Patte à vis bois 7X40	1091464
Patte à vis bois 7X50	1091465

► FIXATIONS (Suite)



RALLONGE MÂLE FEMELLE



Désignation

Code

Rallonge mâle/femelle RMF20

1091472

Rallonge mâle/femelle RMF30

1091474



ROSACE CONIQUE



Désignation

Code

Rosace conique RC14

1091522

Rosace conique RC19

1091523

Rosace conique RC9

1091521



TAMIS D'INJECTION AVEC CÔNE CENTREUR



Désignation

Code

Tamis d'injection 16 x 130 mm FIX00071

1085510

Tamis d'injection 16 x 85 mm FIX00063

1085509

► HYGIÈNE & PROTECTION

BLACK MAMBA



GANTS JETABLES NITRILE BLACKMAMBA



Désignation

Code

Gants jetables nitrile Blackmamba - T9

3379586

Gants jetables nitrile Blackmamba - T10

3379587

MB EXPERT



OUATE MICRO GAUFFRÉE 2 PLIS 1 KG - BLANC - 2 BOBINES DE 1 KG



Code : 4125429



CHIFFONS D'ESSUYAGE - BLANC - TEE-SHIRT - 1 KG DR050033



Code : 1085245



LINGETTES DÉGRAISSANTES DR050066 - BOITE DE 80 DR050066



Code : 1237875



OUATE PRÉDÉCOUPÉE ECO EXPERT - BLANC - 24 X 30 CM DR050017



Code : 1085246



SAC À GRAVATS - ROULEAU DE 10 SACS - BLANC - 70 L



Code : 2866171



SAC POUBELLE BD SANS LIENS - ROULEAU DE 20 SACS - NOIR



Désignation

Code

Sac poubelle BD sans liens - Rouleau de 20 sacs - Noir - 100 l

2975681

Sac poubelle BD sans liens - Rouleau de 20 sacs - Noir - 110 l

2975682

► JOINTAGE SANITAIRE

GEB



FILASSE CHANVRE EN POUPÉE



Code : 0281380



FILASSE DE LIN AVEC DÉVIDOIR DE 80G 515030



Désignation

Code

Filasse de lin avec dévidoir de 80g 515030

091919V

Filasse de lin pour dévidoir de 80g 515031

038321T



GRAISSE SILICONE SANITAIRE 140G

Code : 007149P



MASTIC SILICONE GEBSICONE ACÉTIQUE



Désignation

Code

Mastic Gebsicone Blanc acétique W

1175236

Mastic Gebsicone transparent acetique W

092092A



MASTIC SILICONE GEBSICONE NEUTRE



Désignation

Code

Mastic neutre Gebsicone Blanc W2

1175238

Mastic neutre Gebsicone transparent W2

1175237



PÂTE À JOINT GEBATOUT 2



Désignation

Code

Pâte à joint Tube 250 ml GEBATOUT 2

004495T

Pâte à joint Pot 500 g GEBATOUT 2

055740I

LOCTITE



FIBRE D'ÉTANCHÉITÉ 55

Code : 4279322



MB EXPERT



PÂTE À JOINT EXPERT - POT DE 150 G

Code : 1083544



RÉSINE D'ÉTANCHÉITÉ POUR RACCORDS MÉTALLIQUES TUBELOCK EXTRA ADHÉSIF 50 ML

Code : 4115264



RUBAN PTFE HAUTE DENSITÉ



Désignation

Code

Ruban PTFE haute densité Expert

1083542

Ruban PTFE standard Expert

1083540

SOUDAL



MASTIC ACRYLIQUE ACRYRUB F4 - BLANC

Code : 373984A



MASTIC COLLE FIX ALL FLEXI - BLANC

Code : 1067784



MASTIC COLLE FIX ALL HIGH TACK

Code : 1067783



MASTIC COLLE FIX ALL CRYSTAL

Code : 1067786



VIRAX



PRODUIT D'ÉTANCHÉITÉ FILETFIX® III

Code : 041933X



BOSCH



FORET VERRE ET CARRELAGE CYL-9 CERAMIC



Désignation

Code

Foret verre cylindrique 6°80

476827N

Foret verre cylindrique 8°80

547139X

BOSTIK



PLÂTRE FIN 5 KG INTÉRIEUR.

Code : 1065107



CIMENT PROMPT VICAT.

Code : 1065178



MB EXPERT



COFFRET 19 FORETS HSS COBALT

Code : 4312341



COFFRET 25 FORETS HSS

Code : 4312340



BÂCHE DE PROTECTION ÉTANCHE ET RÉUTILISABLE

Code : 4280109



BRASURE CUIVRE DIAM 2 MM LONGUEUR 500 MM 7% PHOSPHORE

Code : 4315402



BRASURE CUIVRE DIAM 2 MM LONGUEUR 500 MM 6,8% PHOSPHORE

Code : 4315403



BRASURE CUIVRE DIAM 2 MM LONGUEUR 500 MM 6% ARGENT ATG

Code : 4315404



DÉCAPANT EN POUDRE POUR BRASAGE CUPRO-PHOSPHORE

Code : 4315405



DÉCAPANT EN PÂTE POUR BRASAGE CUPRO-PHOSPHORE

Code : 4315406



PARE-FLAMME DR040034

Code : 542946Y



PICA MARKER



CRAYON PICA DRY 3030

Code : 1274342



MINES DE RECHANGE POUR CRAYON GRAPHITE PICA DRY 4030

Code : 1274343



STANLEY

STANLEY

CUTTER MPO 18MM

Code : 187323B



STANLEY

LAME DE CUTTER 18 MM

Code : 053782Y



FLEXOVIT



MEULE DE TRONÇONNAGE ACIER INOX MEGA-LINE

Désignation

Code

Meule de tronçonnage 125 x 1,0 x 22,2

746937V

Meule de tronçonnage 125 x 1,6 x 22,2

746936K



PACK CONFIANCE

**est un engagement exclusif
de Téréva**

**Lorsque vous commandez
les produits du quotidien **PACK CONFIANCE**,
nous vous garantissons sa disponibilité à 100%
en Agence ou sur Plateforme.
Sinon nous vous remboursons
100% du prix net du produit.**



* Valable sur la sélection de produits identifiés dans le catalogue dédié à l'opération « Pack Confiance » sur tereva.fr.
Garantie de la disponibilité du produit dans la limite des ventes hebdomadaires moyennes d'une Agence Téréva à l'importé au titre du produit.
Sont exclues les commandes « chantier » dont les quantités sont supérieures à celles utilisées pour un seul logement.
À défaut, Téréva sera redevable d'une pénalité égale au prix net HT du produit indisponible,
dans les limites et conditions définies dans le règlement de l'opération, disponible sur tereva.fr.