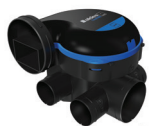


EasyHOME® HYGRO Classic



| | |
|--|--------------------------------|
| Marque commerciale fournisseur | Aldes |
| Désignation | EasyHOME® HYGRO Classic |
| Références | 11033030 - 11033031 - 11033032 |
| Classe énergétique - Climat moyen | C |
| Climat moyen - SEC - Consommation énergétique spécifique (kWh/(m ² an)) | -25,03 |
| Climat froid - SEC - Consommation énergétique spécifique (kWh/(m ² an)) | -52,10 |
| Climat chaud - SEC - Consommation énergétique spécifique (kWh/(m ² an)) | -9,53 |
| Type de Flux | SF |
| Typologie déclarée | UVR |
| Type de motorisation installée ou prévue | 1/ Single speed |
| Type de système de récupération de chaleur | N/A |
| Rendement thermique de récupération de chaleur (%) | N/A |
| Débit maximal de URV (m ³ /h) | 213 |
| Puissance électrique absorbée à Qmax (W) | 29 |
| LwA - Niveau de puissance acoustique (dB) | 42 |
| Débit de référence (m ³ /s) | 0,040 |
| Différence de pression de référence (Pa) | 129 |
| SPI (W/(m ³ /h)) | 0,16 |
| Facteur de régulation (%) | 0,65 |
| Typologie de régulation | Local Demand Control |
| Taux de fuite interne maximal en dépression déclaré pour DF (%) | N/A |
| Taux de fuite externe maximal en dépression déclaré pour SF et DF (%) | 6 |
| Taux de fuite interne maximal en surpression déclaré pour DF (%) | N/A |
| Taux de fuite externe maximal en surpression déclaré pour SF et DF (%) | N/A |
| Taux de mélange des unités double flux décentralisées sans piquage (%) | N/A |
| Position de l'alarme visuelle | N/A |
| Description de l'alarme visuelle | N/A |
| Remplacement régulier des filtres pour les performances et l'efficacité énergétique de l'unité | N/A |
| Instruction d'installation des entrées d'air neuf | Cf. Notice |
| Sensibilité du flux d'air aux variations de pression à + 20 Pa | N/A |
| Sensibilité du flux d'air aux variations de pression à - 20 Pa | N/A |
| Étanchéité à l'air intérieur/extérieur (m ³ /h) | N/A |
| Consommation d'électricité annuelle - CEA (kWh électricité/an) | 131 |
| Climat moyen - EAC - Economie annuelle de chauffage (kWh énergie primaire/an) | 2830 |
| Climat froid - EAC - Economie annuelle de chauffage (kWh énergie primaire/an) | 5536 |
| Climat chaud - EAC - Economie annuelle de chauffage (kWh énergie primaire/an) | 1280 |

EasyHOME® HYGRO COMPACT Classic



| | |
|--|---------------------------------|
| Marque commerciale fournisseur | Aldes |
| Désignation | EasyHOME® HYGRO COMPACT Classic |
| Références | 11033048 - 11033049 |
| Classe énergétique - Climat moyen | C |
| Climat moyen - SEC - Consommation énergétique spécifique (kWh/(m ² an)) | -25,14 |
| Climat froid - SEC - Consommation énergétique spécifique (kWh/(m ² an)) | -52,20 |
| Climat chaud - SEC - Consommation énergétique spécifique (kWh/(m ² an)) | -9,64 |
| Type de Flux | SF |
| Typologie déclarée | UVR |
| Type de motorisation installée ou prévue | 1/ Single speed |
| Type de système de récupération de chaleur | N/A |
| Rendement thermique de récupération de chaleur (%) | N/A |
| Débit maximal de URV (m ³ /h) | 221 |
| Puissance électrique absorbée à Qmax (W) | 28 |
| LwA - Niveau de puissance acoustique (dB) | 46 |
| Débit de référence (m ³ /s) | 0,040 |
| Différence de pression de référence (Pa) | 122 |
| SPI (W/(m ³ /h)) | 0,16 |
| Facteur de régulation (%) | 0,65 |
| Typologie de régulation | Local Demand Control |
| Taux de fuite interne maximal en dépression déclaré pour DF (%) | N/A |
| Taux de fuite externe maximal en dépression déclaré pour SF et DF (%) | 0,8 |
| Taux de fuite interne maximal en surpression déclaré pour DF (%) | N/A |
| Taux de fuite externe maximal en surpression déclaré pour SF et DF (%) | N/A |
| Taux de mélange des unités double flux décentralisées sans piquage (%) | N/A |
| Position de l'alarme visuelle | N/A |
| Description de l'alarme visuelle | N/A |
| Remplacement régulier des filtres pour les performances et l'efficacité énergétique de l'unité | N/A |
| Instruction d'installation des entrées d'air neuf | Cf. Notice |
| Sensibilité du flux d'air aux variations de pression à + 20 Pa | N/A |
| Sensibilité du flux d'air aux variations de pression à - 20 Pa | N/A |
| Étanchéité à l'air intérieur/extérieur (m ³ /h) | N/A |
| Consommation d'électricité annuelle - CEA (kWh électricité/an) | 126 |
| Climat moyen - EAC - Economie annuelle de chauffage (kWh énergie primaire/an) | 2830 |
| Climat froid - EAC - Economie annuelle de chauffage (kWh énergie primaire/an) | 5536 |
| Climat chaud - EAC - Economie annuelle de chauffage (kWh énergie primaire/an) | 1280 |

EasyHOME® HYGRO Premium MW / HP & SP



| Marque commerciale fournisseur | Aldes | Aldes | Aldes |
|--|---|----------------------------|----------------------------|
| Désignation | EasyHOME® HYGRO Premium MW | EasyHOME® HYGRO Premium HP | EasyHOME® HYGRO Premium SP |
| Références | 11033033 - 11033034 11033035 - 11033036 11033037 - 11033038 11033039 - 11033040 11033041 11033042 11033043 - 11033044 11033045 - 11033075 | 11033046 - 11033047 | 11033066 |
| Classe énergétique - Climat moyen | B | B | B |
| Climat moyen - SEC - Consommation énergétique spécifique (kWh/(m² an)) | -26,73 | -26,08 | -26,99 |
| Climat froid - SEC - Consommation énergétique spécifique (kWh/(m² an)) | -53,79 | -53,14 | -53,52 |
| Climat chaud - SEC - Consommation énergétique spécifique (kWh/(m² an)) | -11,22 | -10,58 | -10,95 |
| Type de Flux | SF | SF | SF |
| Typologie déclarée | UVR | UVR | UVR |
| Type de motorisation installée ou prévue | 4/ Variable speed | 4/ Variable speed | 4/ Variable speed |
| Type de système de récupération de chaleur | N/A | N/A | N/A |
| Rendement thermique de récupération de chaleur (%) | N/A | N/A | N/A |
| Débit maximal de URV (m³/h) | 298 | 333 | 418 |
| Puissance électrique absorbée à Qmax (W) | 41,4 | 45,5 | 73,2 |
| LwA - Niveau de puissance acoustique (dB) | 49 | 49 | 53 |
| Débit de référence (m³/s) | 0,060 | 0,060 | 0,080 |
| Différence de pression de référence (Pa) | 147 | 137 | 55 |
| SPI (W/(m³/h)) | 0,12 | 0,12 | 0,10 |
| Facteur de régulation (%) | 0,65 | 0,65 | 0,65 |
| Typologie de régulation | Local Demand Control | Local Demand Control | Local Demand Control |
| Taux de fuite interne maximal en dépression déclaré pour DF (%) | N/A | N/A | N/A |
| Taux de fuite externe maximal en dépression déclaré pour SF et DF (%) | 4,3 | 3,8 | 3 |
| Taux de fuite interne maximal en surpression déclaré pour DF (%) | N/A | N/A | N/A |
| Taux de fuite externe maximal en surpression déclaré pour SF et DF (%) | N/A | N/A | N/A |
| Taux de mélange des unités double flux décentralisées sans piquage (%) | N/A | N/A | N/A |
| Position de l'alarme visuelle | N/A | N/A | N/A |
| Description de l'alarme visuelle | N/A | N/A | N/A |
| Remplacement régulier des filtres pour les performances et l'efficacité énergétique de l'unité | N/A | N/A | N/A |
| Instruction d'installation des entrées d'air neuf | Cf. Notice | Cf. Notice | Cf. Notice |
| Sensibilité du flux d'air aux variations de pression à + 20 Pa | N/A | N/A | N/A |
| Sensibilité du flux d'air aux variations de pression à - 20 Pa | N/A | N/A | N/A |
| Étanchéité à l'air intérieur/extérieur (m³/h) | N/A | N/A | N/A |
| Consommation d'électricité annuelle - CEA (kWh électricité/an) | 63 | 89 | 52 |
| Climat moyen - EAC - Economie annuelle de chauffage (kWh énergie primaire/an) | 2830 | 2830 | 2830 |
| Climat froid - EAC - Economie annuelle de chauffage (kWh énergie primaire/an) | 5536 | 5536 | 5536 |
| Climat chaud - EAC - Economie annuelle de chauffage (kWh énergie primaire/an) | 1280 | 1280 | 1280 |

EasyHOME® HYGRO COMPACT Premium MW / HP & SP

FR



| | | | |
|--|------------------------------------|------------------------------------|------------------------------------|
| Marque commerciale fournisseur | Aldes | Aldes | Aldes |
| Désignation | EasyHOME® HYGRO COMPACT Premium MW | EasyHOME® HYGRO COMPACT Premium HP | EasyHOME® HYGRO COMPACT Premium SP |
| Références | 11033050 - 11033051 11033067 | 11033052 - 11033054 | 11033053 |
| Classe énergétique - Climat moyen | B | B | B |
| Climat moyen - SEC - Consommation énergétique spécifique (kWh/(m² an)) | -27,03 | -26,47 | -27,25 |
| Climat froid - SEC - Consommation énergétique spécifique (kWh/(m² an)) | -54,09 | -53,53 | -53,88 |
| Climat chaud - SEC - Consommation énergétique spécifique (kWh/(m² an)) | -11,52 | -10,96 | -11,31 |
| Type de Flux | SF | SF | SF |
| Typologie déclarée | UVR | UVR | UVR |
| Type de motorisation installée ou prévue | 4/ Variable speed | 4/ Variable speed | 4/ Variable speed |
| Type de système de récupération de chaleur | N/A | N/A | N/A |
| Rendement thermique de récupération de chaleur (%) | N/A | N/A | N/A |
| Débit maximal de URV (m³/h) | 263 | 325 | 416 |
| Puissance électrique absorbée à Qmax (W) | 22,7 | 37,1 | 65,3 |
| LwA - Niveau de puissance acoustique (dB) | 44 | 44 | 49 |
| Débit de référence (m³/s) | 0,050 | 0,060 | 0,080 |
| Différence de pression de référence (Pa) | 131 | 125 | 44 |
| SPI (W/(m³/h)) | 0,10 | 0,1 | 0,08 |
| Facteur de régulation (%) | 0,65 | 0,65 | 0,65 |
| Typologie de régulation | Local Demand Control | Local Demand Control | Local Demand Control |
| Taux de fuite interne maximal en dépression déclaré pour DF (%) | N/A | N/A | N/A |
| Taux de fuite externe maximal en dépression déclaré pour SF et DF (%) | 4,8 | 3,9 | 3,1 |
| Taux de fuite interne maximal en surpression déclaré pour DF (%) | N/A | N/A | N/A |
| Taux de fuite externe maximal en surpression déclaré pour SF et DF (%) | N/A | N/A | N/A |
| Taux de mélange des unités double flux décentralisées sans piquage (%) | N/A | N/A | N/A |
| Position de l'alarme visuelle | N/A | N/A | N/A |
| Description de l'alarme visuelle | N/A | N/A | N/A |
| Remplacement régulier des filtres pour les performances et l'efficacité énergétique de l'unité | N/A | N/A | N/A |
| Instruction d'installation des entrées d'air neuf | Cf. Notice | Cf. Notice | Cf. Notice |
| Sensibilité du flux d'air aux variations de pression à + 20 Pa | N/A | N/A | N/A |
| Sensibilité du flux d'air aux variations de pression à - 20 Pa | N/A | N/A | N/A |
| Étanchéité à l'air intérieur/extérieur (m³/h) | N/A | N/A | N/A |
| Consommation d'électricité annuelle - CEA (kWh électricité/an) | 51 | 73 | 42 |
| Climat moyen - EAC - Economie annuelle de chauffage (kWh énergie primaire/an) | 2830 | 2830 | 2830 |
| Climat froid - EAC - Economie annuelle de chauffage (kWh énergie primaire/an) | 5536 | 5536 | 5536 |
| Climat chaud - EAC - Economie annuelle de chauffage (kWh énergie primaire/an) | 1280 | 1280 | 1280 |

EasyHOME® HYGRO Classic

EN



| | |
|--|--------------------------------|
| Supplier brand | Aldes |
| Designation | EasyHOME® HYGRO Classic |
| References | 11033030 - 11033031 - 11033032 |
| Energy class - Average climate | C |
| Average climate - SEC - Specific energy consumption (kWh/(m ² a year)) | -25,03 |
| Cold climate - SEC - Specific energy consumption (kWh/(m ² a year)) | -52,10 |
| Warm climate - SEC - Specific energy consumption (kWh/(m ² a year)) | -9,53 |
| Type of airflow | SF |
| Declared type | UVR |
| Type of motor installed or planned | 1/ Single speed |
| Type of heat recovery system | N/A |
| Thermal efficiency of heat recovery (%) | N/A |
| Maximum RVU (m ³ /h) | 213 |
| Electric power absorbed at Qmax (W) | 29 |
| LwA - Sound power level (dB) | 42 |
| Reference airflow (m ³ /s) | 0,040 |
| Difference in reference pressure (Pa) | 129 |
| SPI (W/(m ³ /h)) | 0,16 |
| Control factor (%) | 0,65 |
| Type of control system | Local Demand Control |
| Maximum declared internal leakage rate under negative pressure for BVU (%) | N/A |
| Maximum declared external leakage rate under negative pressure for UVU and BVU (%) | 6 |
| Maximum declared internal leakage rate under positive pressure for BVU (%) | N/A |
| Maximum declared external leakage rate under positive pressure for UVU and BVU (%) | N/A |
| Mixing rate for standalone BVU without branch connections (%) | N/A |
| Position of visual alarm | N/A |
| Description of visual alarm | N/A |
| Regular replacement of filters to ensure unit performance and energy efficiency | N/A |
| Instructions for installation of fresh air inlets | Cf. Notice |
| Sensitivity of airflow to pressure variations at +20 Pa | N/A |
| Sensitivity of airflow to pressure variations at -20 Pa | N/A |
| Indoor/outdoor air tightness (m ³ /h) | N/A |
| Annual electricity consumption (kWh electricity/a year) | 131 |
| Average climate - AHS - Annual heating savings (kWh primary energy/a year) | 2830 |
| Cold climate - AHS - Annual heating savings (kWh primary energy/a year) | 5536 |
| Warm climate - AHS - Annual heating savings (kWh primary energy/a year) | 1280 |

EasyHOME® HYGRO COMPACT Classic

EN



| | |
|--|---------------------------------|
| Supplier brand | Aldes |
| Designation | EasyHOME® HYGRO COMPACT Classic |
| References | 11033048 - 11033049 |
| Energy class - Average climate | C |
| Average climate - SEC - Specific energy consumption (kWh/(m ² a year)) | -25,14 |
| Cold climate - SEC - Specific energy consumption (kWh/(m ² a year)) | -52,20 |
| Warm climate - SEC - Specific energy consumption (kWh/(m ² a year)) | -9,64 |
| Type of airflow | SF |
| Declared type | UVR |
| Type of motor installed or planned | 1/ Single speed |
| Type of heat recovery system | N/A |
| Thermal efficiency of heat recovery (%) | N/A |
| Maximum RVU (m ³ /h) | 221 |
| Electric power absorbed at Qmax (W) | 28 |
| LwA - Sound power level (dB) | 46 |
| Reference airflow (m ³ /s) | 0,040 |
| Difference in reference pressure (Pa) | 122 |
| SPI (W/(m ³ /h)) | 0,16 |
| Control factor (%) | 0,65 |
| Type of control system | Local Demand Control |
| Maximum declared internal leakage rate under negative pressure for BVU (%) | N/A |
| Maximum declared external leakage rate under negative pressure for UVU and BVU (%) | 0,8 |
| Maximum declared internal leakage rate under positive pressure for BVU (%) | N/A |
| Maximum declared external leakage rate under positive pressure for UVU and BVU (%) | N/A |
| Mixing rate for standalone BVU without branch connections (%) | N/A |
| Position of visual alarm | N/A |
| Description of visual alarm | N/A |
| Regular replacement of filters to ensure unit performance and energy efficiency | N/A |
| Instructions for installation of fresh air inlets | Cf. Notice |
| Sensitivity of airflow to pressure variations at +20 Pa | N/A |
| Sensitivity of airflow to pressure variations at -20 Pa | N/A |
| Indoor/outdoor air tightness (m ³ /h) | N/A |
| Annual electricity consumption (kWh electricity/a year) | 126 |
| Average climate - AHS - Annual heating savings (kWh primary energy/a year) | 2830 |
| Cold climate - AHS - Annual heating savings (kWh primary energy/a year) | 5536 |
| Warm climate - AHS - Annual heating savings (kWh primary energy/a year) | 1280 |

EasyHOME® HYGRO Premium MW / HP & SP

EN



| Supplier brand | Aldes | Aldes | Aldes |
|--|---|----------------------------|----------------------------|
| Designation | EasyHOME® HYGRO Premium MW | EasyHOME® HYGRO Premium HP | EasyHOME® HYGRO Premium SP |
| References | 11033033 - 11033034 11033035 - 11033036 11033037 - 11033038 11033039 - 11033040 11033041 11033042 11033043 - 11033044 11033045 - 11033075 | 11033046 - 11033047 | 11033066 |
| Energy class - Average climate | B | B | B |
| Average climate - SEC - Specific energy consumption (kWh/(m ² a year)) | -26,73 | -26,08 | -26,99 |
| Cold climate - SEC - Specific energy consumption (kWh/(m ² a year)) | -53,79 | -53,14 | -53,52 |
| Warm climate - SEC - Specific energy consumption (kWh/(m ² a year)) | -11,22 | -10,58 | -10,95 |
| Type of airflow | SF | SF | SF |
| Declared type | UVR | UVR | UVR |
| Type of motor installed or planned | 4/ Variable speed | 4/ Variable speed | 4/ Variable speed |
| Type of heat recovery system | N/A | N/A | N/A |
| Thermal efficiency of heat recovery (%) | N/A | N/A | N/A |
| Maximum RVU (m ³ /h) | 298 | 333 | 418 |
| Electric power absorbed at Qmax (W) | 41,4 | 45,5 | 73,2 |
| LwA - Sound power level (dB) | 49 | 49 | 53 |
| Reference airflow (m ³ /s) | 0,060 | 0,060 | 0,080 |
| Difference in reference pressure (Pa) | 147 | 137 | 55 |
| SPI (W/(m ³ /h)) | 0,12 | 0,12 | 0,10 |
| Control factor (%) | 0,65 | 0,65 | 0,65 |
| Type of control system | Local Demand Control | Local Demand Control | Local Demand Control |
| Maximum declared internal leakage rate under negative pressure for BVU (%) | N/A | N/A | N/A |
| Maximum declared external leakage rate under negative pressure for UVU and BVU (%) | 4,3 | 3,8 | 3 |
| Maximum declared internal leakage rate under positive pressure for BVU (%) | N/A | N/A | N/A |
| Maximum declared external leakage rate under positive pressure for UVU and BVU (%) | N/A | N/A | N/A |
| Mixing rate for standalone BVU without branch connections (%) | N/A | N/A | N/A |
| Position of visual alarm | N/A | N/A | N/A |
| Description of visual alarm | N/A | N/A | N/A |
| Regular replacement of filters to ensure unit performance and energy efficiency | N/A | N/A | N/A |
| Instructions for installation of fresh air inlets | Cf. Notice | Cf. Notice | Cf. Notice |
| Sensitivity of airflow to pressure variations at +20 Pa | N/A | N/A | N/A |
| Sensitivity of airflow to pressure variations at -20 Pa | N/A | N/A | N/A |
| Indoor/outdoor air tightness (m ³ /h) | N/A | N/A | N/A |
| Annual electricity consumption (kWh electricity/a year) | 63 | 89 | 52 |
| Average climate - AHS - Annual heating savings (kWh primary energy/a year) | 2830 | 2830 | 2830 |
| Cold climate - AHS - Annual heating savings (kWh primary energy/a year) | 5536 | 5536 | 5536 |
| Warm climate - AHS - Annual heating savings (kWh primary energy/a year) | 1280 | 1280 | 1280 |

EasyHOME® HYGRO COMPACT Premium MW / HP & SP

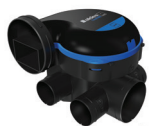
EN



| | | | |
|--|------------------------------------|------------------------------------|------------------------------------|
| Supplier brand | Aldes | Aldes | Aldes |
| Designation | EasyHOME® HYGRO COMPACT Premium MW | EasyHOME® HYGRO COMPACT Premium HP | EasyHOME® HYGRO COMPACT Premium SP |
| References | 11033050 - 11033051 11033067 | 11033052 - 11033054 | 11033053 |
| Energy class - Average climate | B | B | B |
| Average climate - SEC - Specific energy consumption (kWh/(m ² a year)) | -27,03 | -26,47 | -27,25 |
| Cold climate - SEC - Specific energy consumption (kWh/(m ² a year)) | -54,09 | -53,53 | -53,88 |
| Warm climate - SEC - Specific energy consumption (kWh/(m ² a year)) | -11,52 | -10,96 | -11,31 |
| Type of airflow | SF | SF | SF |
| Declared type | UVR | UVR | UVR |
| Type of motor installed or planned | 4/ Variable speed | 4/ Variable speed | 4/ Variable speed |
| Type of heat recovery system | N/A | N/A | N/A |
| Thermal efficiency of heat recovery (%) | N/A | N/A | N/A |
| Maximum RVU (m ³ /h) | 263 | 325 | 416 |
| Electric power absorbed at Qmax (W) | 22,7 | 37,1 | 65,3 |
| LwA - Sound power level (dB) | 44 | 44 | 49 |
| Reference airflow (m ³ /s) | 0,050 | 0,060 | 0,080 |
| Difference in reference pressure (Pa) | 131 | 125 | 44 |
| SPI (W/(m ³ /h)) | 0,10 | 0,1 | 0,08 |
| Control factor (%) | 0,65 | 0,65 | 0,65 |
| Type of control system | Local Demand Control | Local Demand Control | Local Demand Control |
| Maximum declared internal leakage rate under negative pressure for BVU (%) | N/A | N/A | N/A |
| Maximum declared external leakage rate under negative pressure for UVU and BVU (%) | 4,8 | 0,5 | 0,4 |
| Maximum declared internal leakage rate under positive pressure for BVU (%) | N/A | N/A | N/A |
| Maximum declared external leakage rate under positive pressure for UVU and BVU (%) | N/A | N/A | N/A |
| Mixing rate for standalone BVU without branch connections (%) | N/A | N/A | N/A |
| Position of visual alarm | N/A | N/A | N/A |
| Description of visual alarm | N/A | N/A | N/A |
| Regular replacement of filters to ensure unit performance and energy efficiency | N/A | N/A | N/A |
| Instructions for installation of fresh air inlets | Cf. Notice | Cf. Notice | Cf. Notice |
| Sensitivity of airflow to pressure variations at +20 Pa | N/A | N/A | N/A |
| Sensitivity of airflow to pressure variations at -20 Pa | N/A | N/A | N/A |
| Indoor/outdoor air tightness (m ³ /h) | N/A | N/A | N/A |
| Annual electricity consumption (kWh electricity/a year) | 51 | 73 | 42 |
| Average climate - AHS - Annual heating savings (kWh primary energy/a year) | 2830 | 2830 | 2830 |
| Cold climate - AHS - Annual heating savings (kWh primary energy/a year) | 5536 | 5536 | 5536 |
| Warm climate - AHS - Annual heating savings (kWh primary energy/a year) | 1280 | 1280 | 1280 |

EasyHOME® HYGRO Classic

DE



| | |
|--|--------------------------------|
| Handelsmarke des Lieferanten | Aldes |
| Bezeichnung | EasyHOME® HYGRO Classic |
| Artikel-Nr. | 11033030 - 11033031 - 11033032 |
| Energieklasse - Durchschnittliches Klima | C |
| Durchschnittliches Klima - SEC - Spezifischer Energieverbrauch (kWh/(m ² a)) | -25,03 |
| Kaltes Klima - SEC - Spezifischer Energieverbrauch (kWh/(m ² a)) | -52,10 |
| Warmes Klima - SEC - Spezifischer Energieverbrauch (kWh/(m ² a)) | -9,53 |
| Strömungsarten | SF |
| Deklarierte Typologie | UVR |
| Installierter oder vorgesehener Motorisierungstyp | 1/ Single speed |
| Art des Wärmerückgewinnungssystems | N/A |
| Wärmeleistung der Wärmerückgewinnung (%) | N/A |
| Maximaler URV Volumenstrom (m ³ /h) | 213 |
| Elektrische Leistungsaufnahme bei Qmax (W) | 29 |
| LwA - Geräuschemissionsniveau (dB) | 42 |
| Referenzvolumenstrom (m ³ /s) | 0,040 |
| Referenzdruckunterschied | 129 |
| SPI (W/(m ³ /h)) | 0,16 |
| Regelfaktor | 0,65 |
| Regeltypologie | Local Demand Control |
| Maximale interne Leckrate bei Unterdruck für BVU (%) | N/A |
| Maximale externe Leckrate bei Unterdruck für SF und DF (%) | 6 |
| Maximale interne Leckrate bei Überdruck für DF (%) | N/A |
| Maximale externe Leckrate bei Überdruck für SF und DF (%) | N/A |
| Mischrate der dezentralisierten Einheiten mit Wärmerückgewinnung ohne Abzweigung (%) | N/A |
| Position des optischen Alarms | N/A |
| Beschreibung des optischen Alarms | N/A |
| Regelmäßiger Filtertausch für die entsprechenden Leistungen und Energieeffizienz der Einheit | N/A |
| Installationsanleitung für die Frischluftzuführungen | Cf. Notice |
| Empfindlichkeit des Luftstroms gegenüber Druckschwankungen bei + 20 Pa | N/A |
| Empfindlichkeit des Luftstroms gegenüber Druckschwankungen bei - 20 Pa | N/A |
| Luftdichtheit innen/ außen (m ³ /h) | N/A |
| Jahresstromverbrauch - AEC (kWh Elektrizität/a) | 131 |
| Mittleres Klima - AHS - Jährliche Heizkostensparnis (kWh Primärenergie/a) | 2830 |
| Kaltes Klima - AHS - Jährliche Heizkostensparnis (kWh Primärenergie/a) | 5536 |
| Warmes Klima - AHS - Jährliche Heizkostensparnis (kWh Primärenergie/a) | 1280 |

EasyHOME® HYGRO COMPACT Classic

DE



| | |
|--|---------------------------------|
| Handelsmarke des Lieferanten | Aldes |
| Bezeichnung | EasyHOME® HYGRO COMPACT Classic |
| Artikel-Nr. | 11033048 - 11033049 |
| Energieklasse - Durchschnittliches Klima | C |
| Durchschnittliches Klima - SEC - Spezifischer Energieverbrauch (kWh/(m ² a)) | -25,14 |
| Kaltes Klima - SEC - Spezifischer Energieverbrauch (kWh/(m ² a)) | -52,20 |
| Warmes Klima - SEC - Spezifischer Energieverbrauch (kWh/(m ² a)) | -9,64 |
| Strömungsarten | SF |
| Deklarierte Typologie | UVR |
| Installierter oder vorgesehener Motorisierungstyp | 1/ Single speed |
| Art des Wärmerückgewinnungssystems | N/A |
| Wärmeleistung der Wärmerückgewinnung (%) | N/A |
| Maximaler URV Volumenstrom (m ³ /h) | 221 |
| Elektrische Leistungsaufnahme bei Qmax (W) | 28 |
| LwA - Geräuschemissionsniveau (dB) | 46 |
| Referenzvolumenstrom (m ³ /s) | 0,040 |
| Referenzdruckunterschied | 122 |
| SPI (W/(m ³ /h)) | 0,16 |
| Regelfaktor | 0,65 |
| Regeltypologie | Local Demand Control |
| Maximale interne Leckrate bei Unterdruck für BVU (%) | N/A |
| Maximale externe Leckrate bei Unterdruck für SF und DF (%) | 0,8 |
| Maximale interne Leckrate bei Überdruck für DF (%) | N/A |
| Maximale externe Leckrate bei Überdruck für SF und DF (%) | N/A |
| Mischrate der dezentralisierten Einheiten mit Wärmerückgewinnung ohne Abzweigung (%) | N/A |
| Position des optischen Alarms | N/A |
| Beschreibung des optischen Alarms | N/A |
| Regelmäßiger Filtertausch für die entsprechenden Leistungen und Energieeffizienz der Einheit | N/A |
| Installationsanleitung für die Frischluftzuführungen | Cf. Notice |
| Empfindlichkeit des Luftstroms gegenüber Druckschwankungen bei + 20 Pa | N/A |
| Empfindlichkeit des Luftstroms gegenüber Druckschwankungen bei - 20 Pa | N/A |
| Luftdichtheit innen/ außen (m ³ /h) | N/A |
| Jahresstromverbrauch - AEC (kWh Elektrizität/a) | 126 |
| Mittleres Klima - AHS - Jährliche Heizkostensparnis (kWh Primärenergie/a) | 2830 |
| Kaltes Klima - AHS - Jährliche Heizkostensparnis (kWh Primärenergie/a) | 5536 |
| Warmes Klima - AHS - Jährliche Heizkostensparnis (kWh Primärenergie/a) | 1280 |

EasyHOME® HYGRO Premium MW / HP & SP

DE



| Handelsmarke des Lieferanten | Aldes | Aldes | Aldes |
|--|---|----------------------------|----------------------------|
| Bezeichnung | EasyHOME® HYGRO Premium MW | EasyHOME® HYGRO Premium HP | EasyHOME® HYGRO Premium SP |
| Artikel-Nr. | 11033033 - 11033034 11033035 - 11033036 11033037 - 11033038 11033039 - 11033040 11033041 11033042 11033043 - 11033044 11033045 - 11033075 | 11033046 - 11033047 | 11033066 |
| Energieklasse - Durchschnittliches Klima | B | B | B |
| Durchschnittliches Klima - SEC - Spezifischer Energieverbrauch (kWh/(m² a)) | -26,73 | -26,08 | -26,99 |
| Kaltes Klima - SEC - Spezifischer Energieverbrauch (kWh/(m² a)) | -53,79 | -53,14 | -53,52 |
| Warmes Klima - SEC - Spezifischer Energieverbrauch (kWh/(m² a)) | -11,22 | -10,58 | -10,95 |
| Strömungsarten | SF | SF | SF |
| Deklarierte Typologie | UVR | UVR | UVR |
| Installierter oder vorgesehener Motorisierungstyp | 4/ Variable speed | 4/ Variable speed | 4/ Variable speed |
| Art des Wärmerückgewinnungssystems | N/A | N/A | N/A |
| Wärmeleistung der Wärmerückgewinnung (%) | N/A | N/A | N/A |
| Maximaler URV Volumenstrom (m³/h) | 298 | 333 | 418 |
| Elektrische Leistungsaufnahme bei Qmax (W) | 41,4 | 45,5 | 73,2 |
| LwA - Geräuschemissionsniveau (dB) | 49 | 49 | 53 |
| Referenzvolumenstrom (m³/s) | 0,060 | 0,060 | 0,080 |
| Referenzdruckunterschied | 147 | 137 | 55 |
| SPI (W/(m³/h)) | 0,12 | 0,12 | 0,10 |
| Regelfaktor | 0,65 | 0,65 | 0,65 |
| Regeltypologie | Local Demand Control | Local Demand Control | Local Demand Control |
| Maximale interne Leckrate bei Unterdruck für BVJ (%) | N/A | N/A | N/A |
| Maximale externe Leckrate bei Unterdruck für SF und DF (%) | 4,3 | 3,8 | 3 |
| Maximale interne Leckrate bei Überdruck für DF (%) | N/A | N/A | N/A |
| Maximale externe Leckrate bei Überdruck für SF und DF (%) | N/A | N/A | N/A |
| Mischrate der dezentralisierten Einheiten mit Wärmerückgewinnung ohne Abzweigung (%) | N/A | N/A | N/A |
| Position des optischen Alarms | N/A | N/A | N/A |
| Beschreibung des optischen Alarms | N/A | N/A | N/A |
| Regelmäßiger Filtertausch für die entsprechenden Leistungen und Energieeffizienz der Einheit | N/A | N/A | N/A |
| Installationsanleitung für die Frischluftzuführungen | Cf. Notice | Cf. Notice | Cf. Notice |
| Empfindlichkeit des Luftstroms gegenüber Druckschwankungen bei + 20 Pa | N/A | N/A | N/A |
| Empfindlichkeit des Luftstroms gegenüber Druckschwankungen bei - 20 Pa | N/A | N/A | N/A |
| Luftdichtheit innen/ außen (m³/h) | N/A | N/A | N/A |
| Jahresstromverbrauch - AEC (kWh Elektrizität/a) | 63 | 89 | 52 |
| Mittleres Klima - AHS - Jährliche Heizkostensparnis (kWh Primärenergie/a) | 2830 | 2830 | 2830 |
| Kaltes Klima - AHS - Jährliche Heizkostensparnis (kWh Primärenergie/a) | 5536 | 5536 | 5536 |
| Warmes Klima - AHS - Jährliche Heizkostensparnis (kWh Primärenergie/a) | 1280 | 1280 | 1280 |

EasyHOME® HYGRO COMPACT Premium MW / HP & SP

DE



| Handelsmarke des Lieferanten | Aldes | Aldes | Aldes |
|--|------------------------------------|------------------------------------|------------------------------------|
| Bezeichnung | EasyHOME® HYGRO COMPACT Premium MW | EasyHOME® HYGRO COMPACT Premium HP | EasyHOME® HYGRO COMPACT Premium SP |
| Artikel-Nr. | 11033050 - 11033051 11033067 | 11033052 - 11033054 | 11033053 |
| Energieklasse - Durchschnittliches Klima | B | B | B |
| Durchschnittliches Klima - SEC - Spezifischer Energieverbrauch (kWh/(m ² a)) | -27,03 | -26,47 | -27,25 |
| Kaltes Klima - SEC - Spezifischer Energieverbrauch (kWh/(m ² a)) | -54,09 | -53,53 | -53,88 |
| Warmes Klima - SEC - Spezifischer Energieverbrauch (kWh/(m ² a)) | -11,52 | -10,96 | -11,31 |
| Strömungsarten | SF | SF | SF |
| Deklarierte Typologie | UVR | UVR | UVR |
| Installierter oder vorgesehener Motorisierungstyp | 4/ Variable speed | 4/ Variable speed | 4/ Variable speed |
| Art des Wärmerückgewinnungssystems | N/A | N/A | N/A |
| Wärmeleistung der Wärmerückgewinnung (%) | N/A | N/A | N/A |
| Maximaler URV Volumenstrom (m ³ /h) | 263 | 325 | 416 |
| Elektrische Leistungsaufnahme bei Q _{max} (W) | 22,7 | 37,1 | 65,3 |
| L _{wA} - Geräuschemissionsniveau (dB) | 44 | 44 | 49 |
| Referenzvolumenstrom (m ³ /s) | 0,050 | 0,060 | 0,080 |
| Referenzdruckunterschied | 131 | 125 | 44 |
| SPI (W/(m ³ /h)) | 0,10 | 0,1 | 0,08 |
| Regelfaktor | 0,65 | 0,65 | 0,65 |
| Regeltypologie | Local Demand Control | Local Demand Control | Local Demand Control |
| Maximale interne Leckrate bei Unterdruck für BVU (%) | N/A | N/A | N/A |
| Maximale externe Leckrate bei Unterdruck für SF und DF (%) | 4,8 | 0,5 | 0,4 |
| Maximale interne Leckrate bei Überdruck für DF (%) | N/A | N/A | N/A |
| Maximale externe Leckrate bei Überdruck für SF und DF (%) | N/A | N/A | N/A |
| Mischrate der dezentralisierten Einheiten mit Wärmerückgewinnung ohne Abzweigung (%) | N/A | N/A | N/A |
| Position des optischen Alarms | N/A | N/A | N/A |
| Beschreibung des optischen Alarms | N/A | N/A | N/A |
| Regelmäßiger Filtertausch für die entsprechenden Leistungen und Energieeffizienz der Einheit | N/A | N/A | N/A |
| Installationsanleitung für die Frischluftzuführungen | Cf. Notice | Cf. Notice | Cf. Notice |
| Empfindlichkeit des Luftstroms gegenüber Druckschwankungen bei + 20 Pa | N/A | N/A | N/A |
| Empfindlichkeit des Luftstroms gegenüber Druckschwankungen bei - 20 Pa | N/A | N/A | N/A |
| Luftdichtheit innen/ außen (m ³ /h) | N/A | N/A | N/A |
| Jahresstromverbrauch - AEC (kWh Elektrizität/a) | 51 | 73 | 42 |
| Mittleres Klima - AHS - Jährliche Heizkostensparnis (kWh Primärenergie/a) | 2830 | 2830 | 2830 |
| Kaltes Klima - AHS - Jährliche Heizkostensparnis (kWh Primärenergie/a) | 5536 | 5536 | 5536 |
| Warmes Klima - AHS - Jährliche Heizkostensparnis (kWh Primärenergie/a) | 1280 | 1280 | 1280 |

EasyHOME® HYGRO Classic

NL



| | |
|--|--------------------------------|
| Merknaam leverancier | Aldes |
| Benaming | EasyHOME® HYGRO Classic |
| Referenties | 11033030 - 11033031 - 11033032 |
| Energieklasse - Gematigd klimaat | C |
| Gematigd klimaat - SEC - specifiek energetisch verbruik (kWh/(m ² a)) | -25,03 |
| Koud klimaat - SEC - specifiek energetisch verbruik (kWh/(m ² a)) | -52,10 |
| Warm klimaat - SEC - Specifiek energieverbruik (kWh/(m ² a)) | -9,53 |
| Flow type | SF |
| Opgegeven Typologie | UVR |
| Motor type geïnstalleerd of voorzien | 1/ Single speed |
| Soort warmteterugwinning systeem | N/A |
| Thermisch rendement warmteterugwinning (%) | N/A |
| Maximaler URV Volumestrom (m ³ /h) | 213 |
| Geabsorbeerd elektrisch vermogen bij Qmax (W) | 29 |
| LWA - Geluidsvermogeniveau (dB) | 42 |
| Referentie debiet (m ³ /s) | 0,040 |
| Referentie drukverschil (Pa) | 129 |
| SPI (W/(m ³ /h)) | 0,16 |
| Regulatie factor (%) | 0,65 |
| Regelinstypologie | Local Demand Control |
| Aangegeven maximaal percentage voor (%) interne lekkage bij onderdruk voor tweerichtings-RVE | N/A |
| Aangegeven maximaal percentage voor externe lekkage bij onderdruk voor één- en tweerichtings-RVE (%) | 6 |
| Aangegeven maximaal percentage voor interne lekkage bij overdruk voor tweerichtings-RVE (%) | N/A |
| Aangegeven maximaal percentage voor externe lekkage bij overdruk voor één- en tweerichtings-RVE (%) | N/A |
| Mengpercentage van tweerichtingsventilatie-eenheden zonder luchtkanalen (%) | N/A |
| Plaats van het visueel waarschuwingssignaal | N/A |
| Beschrijving van het visueel waarschuwingssignaal | N/A |
| Geregelde vervanging van de filters voor het rendement en de energie-efficiëntie van de eenheid | N/A |
| Installatie-instructies voor aanzuigroosters van verse lucht | Cf. Notice |
| Gevoeligheid van de luchtstroom voor drukvariaties van + 20 Pa | N/A |
| Gevoeligheid van de luchtstroom voor drukvariaties van - 20 Pa | N/A |
| Interne/externe luchtdichtheid (m ³ /h) | N/A |
| Jaarlijks elektrisch verbruik - AEC (kWh elektriciteit/a) | 131 |
| Gematigd klimaat - AHS - Jaarlijkse besparing op verwarming (kWh primaire energie/a) | 2830 |
| Koud klimaat - AHS- Jaarlijkse besparing op verwarming (kWh primaire energie/a) | 5536 |
| Warm klimaat - AHS - Jaarlijkse besparing op verwarming (kWh primaire energie/a) | 1280 |

EasyHOME® HYGRO COMPACT Classic

NL



| | |
|--|---------------------------------|
| Merknaam leverancier | Aldes |
| Benaming | EasyHOME® HYGRO COMPACT Classic |
| Referenties | 11033048 - 11033049 |
| Energieklasse - Gematigd klimaat | C |
| Gematigd klimaat - SEC - specifiek energetisch verbruik (kWh/(m ² a)) | -25,14 |
| Koud klimaat - SEC - specifiek energetisch verbruik (kWh/(m ² a)) | -52,20 |
| Warm klimaat - SEC - Specifiek energieverbruik (kWh/(m ² a)) | -9,64 |
| Flow type | SF |
| Opgegeven Typologie | UVR |
| Motor type geïnstalleerd of voorzien | 1/ Single speed |
| Soort warmteterugwinning systeem | N/A |
| Thermisch rendement warmteterugwinning (%) | N/A |
| Maximaler URV Volumestrom (m ³ /h) | 221 |
| Geabsorbeerd elektrisch vermogen bij Qmax (W) | 28 |
| LwA - Geluidsvermogeniveau (dB) | 46 |
| Referentie debiet (m ³ /s) | 0,040 |
| Referentie drukverschil (Pa) | 122 |
| SPI (W/(m ³ /h)) | 0,16 |
| Regulatie factor (%) | 0,65 |
| Regelinstypologie | Local Demand Control |
| Aangegeven maximaal percentage voor (%) interne lekkage bij onderdruk voor tweerichtings-RVE | N/A |
| Aangegeven maximaal percentage voor externe lekkage bij onderdruk voor één- en tweerichtings-RVE (%) | 0,8 |
| Aangegeven maximaal percentage voor interne lekkage bij overdruk voor tweerichtings-RVE (%) | N/A |
| Aangegeven maximaal percentage voor externe lekkage bij overdruk voor één- en tweerichtings-RVE (%) | N/A |
| Mengpercentage van tweerichtingsventilatie-eenheden zonder luchtkanalen (%) | N/A |
| Plaats van het visueel waarschuwingssignaal | N/A |
| Beschrijving van het visueel waarschuwingssignaal | N/A |
| Geregelde vervanging van de filters voor het rendement en de energie-efficiëntie van de eenheid | N/A |
| Installatie-instructies voor aanzuigroosters van verse lucht | Cf. Notice |
| Gevoeligheid van de luchtstroom voor drukvariaties van + 20 Pa | N/A |
| Gevoeligheid van de luchtstroom voor drukvariaties van - 20 Pa | N/A |
| Interne/externe luchtdichtheid (m ³ /h) | N/A |
| Jaarlijks elektrisch verbruik - AEC (kWh elektriciteit/a) | 126 |
| Gematigd klimaat - AHS - Jaarlijkse besparing op verwarming (kWh primaire energie/a) | 2830 |
| Koud klimaat - AHS- Jaarlijkse besparing op verwarming (kWh primaire energie/a) | 5536 |
| Warm klimaat - AHS - Jaarlijkse besparing op verwarming (kWh primaire energie/a) | 1280 |



| Merksnaam leverancier | Aldes | Aldes | Aldes |
|--|---|----------------------------|----------------------------|
| Benaming | EasyHOME® HYGRO Premium MW | EasyHOME® HYGRO Premium HP | EasyHOME® HYGRO Premium SP |
| Referenties | 11033033 - 11033034 11033035 - 11033036 11033037 - 11033038 11033039 - 11033040 11033041 11033042 11033043 - 11033044 11033045 - 11033075 | 11033046 - 11033047 | 11033066 |
| Energieklasse - Gematigd klimaat | B | B | B |
| Gematigd klimaat - SEC - specifiek energetisch verbruik (kWh/(m ² a)) | -26,73 | -26,08 | -26,99 |
| Koud klimaat - SEC - specifiek energetisch verbruik (kWh/(m ² a)) | -53,79 | -53,14 | -53,52 |
| Warm klimaat - SEC - Specifiek energieverbruik (kWh/(m ² a)) | -11,22 | -10,58 | -10,95 |
| Flow type | SF | SF | SF |
| Opgegeven Typologie | UVR | UVR | UVR |
| Motor type geïnstalleerd of voorzien | 4/ Variable speed | 4/ Variable speed | 4/ Variable speed |
| Soort warmteterugwinnings systeem | N/A | N/A | N/A |
| Thermisch rendement warmteterugwinning (%) | N/A | N/A | N/A |
| Maximaler URV Volumestrom (m ³ /h) | 298 | 333 | 418 |
| Geabsorbeerd elektrisch vermogen bij Qmax (W) | 41,4 | 45,5 | 73,2 |
| LwA - Geluidsvermogeniveau (dB) | 49 | 49 | 53 |
| Referentie debiet (m ³ /s) | 0,060 | 0,060 | 0,080 |
| Referentie drukverschil (Pa) | 147 | 137 | 55 |
| SPI (W/(m ³ /h)) | 0,12 | 0,12 | 0,10 |
| Regulatie factor (%) | 0,65 | 0,65 | 0,65 |
| Regelinstypologie | Local Demand Control | Local Demand Control | Local Demand Control |
| Aangegeven maximaal percentage voor (%) interne lekkage bij onderdruk voor tweerichtings-RVE | N/A | N/A | N/A |
| Aangegeven maximaal percentage voor externe lekkage bij onderdruk voor één- en tweerichtings-RVE (%) | 4,3 | 3,8 | 3 |
| Aangegeven maximaal percentage voor interne lekkage bij overdruk voor tweerichtings-RVE (%) | N/A | N/A | N/A |
| Aangegeven maximaal percentage voor externe lekkage bij overdruk voor één- en tweerichtings-RVE (%) | N/A | N/A | N/A |
| Mengpercentage van tweerichtingsventilatie-eenheden zonder luchtkanalen (%) | N/A | N/A | N/A |
| Plaats van het visueel waarschuwingssignaal | N/A | N/A | N/A |
| Beschrijving van het visueel waarschuwingssignaal | N/A | N/A | N/A |
| Geregelde vervanging van de filters voor het rendement en de energie-efficiëntie van de eenheid | N/A | N/A | N/A |
| Installatie-instructies voor aanzuigroosters van verse lucht | Cf. Notice | Cf. Notice | Cf. Notice |
| Gevoeligheid van de luchtstroom voor drukvariaties van + 20 Pa | N/A | N/A | N/A |
| Gevoeligheid van de luchtstroom voor drukvariaties van - 20 Pa | N/A | N/A | N/A |
| Interne/externe luchtdichtheid (m ³ /h) | N/A | N/A | N/A |
| Jaarlijks elektrisch verbruik - AEC (kWh elektriciteit/a) | 63 | 89 | 52 |
| Gematigd klimaat - AHS - Jaarlijkse besparing op verwarming (kWh primaire energie/a) | 2830 | 2830 | 2830 |
| Koud klimaat - AHS- Jaarlijkse besparing op verwarming (kWh primaire energie/a) | 5536 | 5536 | 5536 |
| Warm klimaat - AHS - Jaarlijkse besparing op verwarming (kWh primaire energie/a) | 1280 | 1280 | 1280 |

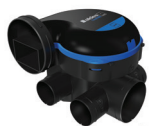
EasyHOME® HYGRO COMPACT Premium MW / HP & SP

NL



| Merknaam leverancier | Aldes | Aldes | Aldes |
|--|------------------------------------|------------------------------------|------------------------------------|
| Benaming | EasyHOME® HYGRO COMPACT Premium MW | EasyHOME® HYGRO COMPACT Premium HP | EasyHOME® HYGRO COMPACT Premium SP |
| Referenties | 11033050 - 11033051 11033067 | 11033052 - 11033054 | 11033053 |
| Energieklasse - Gematigd klimaat | B | B | B |
| Gematigd klimaat - SEC - specifiek energetisch verbruik (kWh/(m ² a)) | -27,03 | -26,47 | -27,25 |
| Koud klimaat - SEC - specifiek energetisch verbruik (kWh/(m ² a)) | -54,09 | -53,53 | -53,88 |
| Warm klimaat - SEC - Specifiek energieverbruik (kWh/(m ² a)) | -11,52 | -10,96 | -11,31 |
| Flow type | SF | SF | SF |
| Opgegeven Typologie | UVR | UVR | UVR |
| Motor type geïnstalleerd of voorzien | 4/ Variable speed | 4/ Variable speed | 4/ Variable speed |
| Soort warmteterugwinnings systeem | N/A | N/A | N/A |
| Thermisch rendement warmteterugwinning (%) | N/A | N/A | N/A |
| Maximaler URV Volumestrom (m ³ /h) | 263 | 325 | 416 |
| Geabsorbeerd elektrisch vermogen bij Qmax (W) | 22,7 | 37,1 | 65,3 |
| LwA - Geluidsvermogeniveau (dB) | 44 | 44 | 49 |
| Referentie debiet (m ³ /s) | 0,050 | 0,060 | 0,080 |
| Referentie drukverschil (Pa) | 131 | 125 | 44 |
| SPI (W/(m ³ /h)) | 0,10 | 0,1 | 0,08 |
| Regulatie factor (%) | 0,65 | 0,65 | 0,65 |
| Regelinstypologie | Local Demand Control | Local Demand Control | Local Demand Control |
| Aangegeven maximaal percentage voor (%) interne lekkage bij onderdruk voor tweerichtings-RVE | N/A | N/A | N/A |
| Aangegeven maximaal percentage voor externe lekkage bij onderdruk voor één- en tweerichtings-RVE (%) | 4,8 | 0,5 | 0,4 |
| Aangegeven maximaal percentage voor interne lekkage bij overdruk voor tweerichtings-RVE (%) | N/A | N/A | N/A |
| Aangegeven maximaal percentage voor externe lekkage bij overdruk voor één- en tweerichtings-RVE (%) | N/A | N/A | N/A |
| Mengpercentage van tweerichtingsventilatie-eenheden zonder luchtkanalen (%) | N/A | N/A | N/A |
| Plaats van het visueel waarschuwingssignaal | N/A | N/A | N/A |
| Beschrijving van het visueel waarschuwingssignaal | N/A | N/A | N/A |
| Geregelde vervanging van de filters voor het rendement en de energie-efficiëntie van de eenheid | N/A | N/A | N/A |
| Installatie-instructies voor aanzuigroosters van verse lucht | Cf. Notice | Cf. Notice | Cf. Notice |
| Gevoeligheid van de luchtstroom voor drukvariaties van + 20 Pa | N/A | N/A | N/A |
| Gevoeligheid van de luchtstroom voor drukvariaties van - 20 Pa | N/A | N/A | N/A |
| Interne/externe luchtdichtheid (m ³ /h) | N/A | N/A | N/A |
| Jaarlijks elektrisch verbruik - AEC (kWh elektriciteit/a) | 51 | 73 | 42 |
| Gematigd klimaat - AHS - Jaarlijkse besparing op verwarming (kWh primaire energie/a) | 2830 | 2830 | 2830 |
| Koud klimaat - AHS- Jaarlijkse besparing op verwarming (kWh primaire energie/a) | 5536 | 5536 | 5536 |
| Warm klimaat - AHS - Jaarlijkse besparing op verwarming (kWh primaire energie/a) | 1280 | 1280 | 1280 |

EasyHOME® HYGRO Classic



| | |
|---|--------------------------------|
| Marca comercial proveedor | Aldes |
| Denominación | EasyHOME® HYGRO Classic |
| Referencias | 11033030 - 11033031 - 11033032 |
| Clase energética - Clima templado | C |
| Clima templado - CEE - Consumo de energía específico (kWh/(m ² a)) | -25,03 |
| Clima frío - CEE - Consumo de energía específico (kWh/(m ² a)) | -52,10 |
| Clima cálido - CEE - Consumo de energía específico (kWh/(m ² a)) | -9,53 |
| Tipo de flujo | SF |
| Tipo declarado | UVR |
| Tipo de accionamiento instalado o que va a instalarse | 1/ Single speed |
| Tipo de sistema de recuperación de calor | N/A |
| Eficiencia térmica de recuperación de calor (%) | N/A |
| Caudal máximo de UVR (m ³ /h) | 213 |
| Potencia eléctrica absorbida a Q _{máx} (W) | 29 |
| L _{wA} - Nivel de potencia acústica (dB) | 42 |
| Caudal de referencia (m ³ /s) | 0,040 |
| Diferencia de presión de referencia | 129 |
| SPI (W/(m ³ /h)) | 0,16 |
| Factor del mando | 0,65 |
| Tipo de mando | Local Demand Control |
| Índice máximo declarado de fuga externa en depresión para DF (%) | N/A |
| Índice máximo declarado de fuga externa en depresión para SF y DF (%) | 6 |
| Índice máximo declarado de fuga externa en sobrepresión para DF (%) | N/A |
| Índice máximo declarado de fuga externa en sobrepresión para SF y DF (%) | N/A |
| Índice de mezcla de unidades doble flujo descentralizadas sin conexión a conductos (%) | N/A |
| Posición de la alarma visual | N/A |
| Descripción de la alarma visual | N/A |
| Cambio con regularidad de los filtros para el rendimiento y la eficiencia energética de la unidad | N/A |
| Instrucción de instalación de las entradas de aire nuevo | Cf. Notice |
| Sensibilidad del flujo de aire a las variaciones de presión a + 20 Pa | N/A |
| Sensibilidad del flujo de aire a las variaciones de presión a - 20 Pa | N/A |
| Estanqueidad al aire interior/exterior (m ³ /h) | N/A |
| Consumo eléctrico anual - CEA (kWh de electricidad/a) | 131 |
| Clima templado - EAC - Economía anual de calefacción (kWh de energía primaria/a) | 2830 |
| Clima frío - EAC - Economía anual de calefacción (kWh de energía primaria/a) | 5536 |
| Clima cálido - EAC - Economía anual de calefacción (kWh de energía primaria/a) | 1280 |

EasyHOME® HYGRO COMPACT Classic



| | |
|---|---------------------------------|
| Marca comercial proveedor | Aldes |
| Denominación | EasyHOME® HYGRO COMPACT Classic |
| Referencias | 11033048 - 11033049 |
| Clase energética - Clima templado | C |
| Clima templado - CEE - Consumo de energía específico (kWh/(m ² a)) | -25,14 |
| Clima frío - CEE - Consumo de energía específico (kWh/(m ² a)) | -52,20 |
| Clima cálido - CEE - Consumo de energía específico (kWh/(m ² a)) | -9,64 |
| Tipo de flujo | SF |
| Tipo declarado | UVR |
| Tipo de accionamiento instalado o que va a instalarse | 1/ Single speed |
| Tipo de sistema de recuperación de calor | N/A |
| Eficiencia térmica de recuperación de calor (%) | N/A |
| Caudal máximo de UVR (m ³ /h) | 221 |
| Potencia eléctrica absorbida a Q _{máx} (W) | 28 |
| L _{wA} - Nivel de potencia acústica (dB) | 46 |
| Caudal de referencia (m ³ /s) | 0,040 |
| Diferencia de presión de referencia | 122 |
| SPI (W/(m ³ /h)) | 0,16 |
| Factor del mando | 0,65 |
| Tipo de mando | Local Demand Control |
| Índice máximo declarado de fuga externa en depresión para DF (%) | N/A |
| Índice máximo declarado de fuga externa en depresión para SF y DF (%) | 0,8 |
| Índice máximo declarado de fuga externa en sobrepresión para DF (%) | N/A |
| Índice máximo declarado de fuga externa en sobrepresión para SF y DF (%) | N/A |
| Índice de mezcla de unidades doble flujo descentralizadas sin conexión a conductos (%) | N/A |
| Posición de la alarma visual | N/A |
| Descripción de la alarma visual | N/A |
| Cambio con regularidad de los filtros para el rendimiento y la eficiencia energética de la unidad | N/A |
| Instrucción de instalación de las entradas de aire nuevo | Cf. Notice |
| Sensibilidad del flujo de aire a las variaciones de presión a + 20 Pa | N/A |
| Sensibilidad del flujo de aire a las variaciones de presión a - 20 Pa | N/A |
| Estanqueidad al aire interior/exterior (m ³ /h) | N/A |
| Consumo eléctrico anual - CEA (kWh de electricidad/a) | 126 |
| Clima templado - EAC - Economía anual de calefacción (kWh de energía primaria/a) | 2830 |
| Clima frío - EAC - Economía anual de calefacción (kWh de energía primaria/a) | 5536 |
| Clima cálido - EAC - Economía anual de calefacción (kWh de energía primaria/a) | 1280 |

EasyHOME® HYGRO Premium MW / HP & SP



| Marca comercial proveedor | Aldes | Aldes | Aldes |
|---|---|----------------------------|----------------------------|
| Denominación | EasyHOME® HYGRO Premium MW | EasyHOME® HYGRO Premium HP | EasyHOME® HYGRO Premium SP |
| Referencias | 11033033 - 11033034 11033035 - 11033036 11033037 - 11033038 11033039 - 11033040 11033041 11033042 11033043 - 11033044 11033045 - 11033075 | 11033046 - 11033047 | 11033066 |
| Clase energética - Clima templado | B | B | B |
| Clima templado - CEE - Consumo de energía específico (kWh/(m ² a)) | -26,73 | -26,08 | -26,99 |
| Clima frío - CEE - Consumo de energía específico (kWh/(m ² a)) | -53,79 | -53,14 | -53,52 |
| Clima cálido - CEE - Consumo de energía específico (kWh/(m ² a)) | -11,22 | -10,58 | -10,95 |
| Tipo de flujo | SF | SF | SF |
| Tipo declarado | UVR | UVR | UVR |
| Tipo de accionamiento instalado o que va a instalarse | 4/ Variable speed | 4/ Variable speed | 4/ Variable speed |
| Tipo de sistema de recuperación de calor | N/A | N/A | N/A |
| Eficiencia térmica de recuperación de calor (%) | N/A | N/A | N/A |
| Caudal máximo de UVR (m ³ /h) | 298 | 333 | 418 |
| Potencia eléctrica absorbida a Q _{máx} (W) | 41,4 | 45,5 | 73,2 |
| L _{wA} - Nivel de potencia acústica (dB) | 49 | 49 | 53 |
| Caudal de referencia (m ³ /s) | 0,060 | 0,060 | 0,080 |
| Diferencia de presión de referencia | 147 | 137 | 55 |
| SPI (W/(m ³ /h)) | 0,12 | 0,12 | 0,10 |
| Factor del mando | 0,65 | 0,65 | 0,65 |
| Tipo de mando | Local Demand Control | Local Demand Control | Local Demand Control |
| Índice máximo declarado de fuga externa en depresión para DF (%) | N/A | N/A | N/A |
| Índice máximo declarado de fuga externa en depresión para SF y DF (%) | 4,3 | 3,8 | 3 |
| Índice máximo declarado de fuga externa en sobrepresión para DF (%) | N/A | N/A | N/A |
| Índice máximo declarado de fuga externa en sobrepresión para SF y DF (%) | N/A | N/A | N/A |
| Índice de mezcla de unidades doble flujo descentralizadas sin conexión a conductos (%) | N/A | N/A | N/A |
| Posición de la alarma visual | N/A | N/A | N/A |
| Descripción de la alarma visual | N/A | N/A | N/A |
| Cambio con regularidad de los filtros para el rendimiento y la eficiencia energética de la unidad | N/A | N/A | N/A |
| Instrucción de instalación de las entradas de aire nuevo | Cf. Notice | Cf. Notice | Cf. Notice |
| Sensibilidad del flujo de aire a las variaciones de presión a + 20 Pa | N/A | N/A | N/A |
| Sensibilidad del flujo de aire a las variaciones de presión a - 20 Pa | N/A | N/A | N/A |
| Estanqueidad al aire interior/ exterior (m ³ /h) | N/A | N/A | N/A |
| Consumo eléctrico anual - CEA (kWh de electricidad/a) | 63 | 89 | 52 |
| Clima templado - EAC - Economía anual de calefacción (kWh de energía primaria/a) | 2830 | 2830 | 2830 |
| Clima frío - EAC - Economía anual de calefacción (kWh de energía primaria/a) | 5536 | 5536 | 5536 |
| Clima cálido - EAC - Economía anual de calefacción (kWh de energía primaria/a) | 1280 | 1280 | 1280 |

EasyHOME® HYGRO COMPACT Premium MW / HP & SP



| Marca comercial proveedor | Aldes | Aldes | Aldes |
|---|------------------------------------|------------------------------------|------------------------------------|
| Denominación | EasyHOME® HYGRO COMPACT Premium MW | EasyHOME® HYGRO COMPACT Premium HP | EasyHOME® HYGRO COMPACT Premium SP |
| Referencias | 11033050 - 11033051 11033067 | 11033052 - 11033054 | 11033053 |
| Clase energética - Clima templado | B | B | B |
| Clima templado - CEE - Consumo de energía específico (kWh/(m ² a)) | -27,03 | -26,47 | -27,25 |
| Clima frío - CEE - Consumo de energía específico (kWh/(m ² a)) | -54,09 | -53,53 | -53,88 |
| Clima cálido - CEE - Consumo de energía específico (kWh/(m ² a)) | -11,52 | -10,96 | -11,31 |
| Tipo de flujo | SF | SF | SF |
| Tipo declarado | UVR | UVR | UVR |
| Tipo de accionamiento instalado o que va a instalarse | 4/ Variable speed | 4/ Variable speed | 4/ Variable speed |
| Tipo de sistema de recuperación de calor | N/A | N/A | N/A |
| Eficiencia térmica de recuperación de calor (%) | N/A | N/A | N/A |
| Caudal máximo de UVR (m ³ /h) | 263 | 325 | 416 |
| Potencia eléctrica absorbida a Q _{máx} (W) | 22,7 | 37,1 | 65,3 |
| LWA - Nivel de potencia acústica (dB) | 44 | 44 | 49 |
| Caudal de referencia (m ³ /s) | 0,050 | 0,060 | 0,080 |
| Diferencia de presión de referencia | 131 | 125 | 44 |
| SPI (W/(m ³ /h)) | 0,10 | 0,1 | 0,08 |
| Factor del mando | 0,65 | 0,65 | 0,65 |
| Tipo de mando | Local Demand Control | Local Demand Control | Local Demand Control |
| Índice máximo declarado de fuga externa en depresión para DF (%) | N/A | N/A | N/A |
| Índice máximo declarado de fuga externa en depresión para SF y DF (%) | 4,8 | 0,5 | 0,4 |
| Índice máximo declarado de fuga externa en sobrepresión para DF (%) | N/A | N/A | N/A |
| Índice máximo declarado de fuga externa en sobrepresión para SF y DF (%) | N/A | N/A | N/A |
| Índice de mezcla de unidades doble flujo descentralizadas sin conexión a conductos (%) | N/A | N/A | N/A |
| Posición de la alarma visual | N/A | N/A | N/A |
| Descripción de la alarma visual | N/A | N/A | N/A |
| Cambio con regularidad de los filtros para el rendimiento y la eficiencia energética de la unidad | N/A | N/A | N/A |
| Instrucción de instalación de las entradas de aire nuevo | Cf. Notice | Cf. Notice | Cf. Notice |
| Sensibilidad del flujo de aire a las variaciones de presión a + 20 Pa | N/A | N/A | N/A |
| Sensibilidad del flujo de aire a las variaciones de presión a - 20 Pa | N/A | N/A | N/A |
| Estanqueidad al aire interior/exterior (m ³ /h) | N/A | N/A | N/A |
| Consumo eléctrico anual - CEA (kWh de electricidad/a) | 51 | 73 | 42 |
| Clima templado - EAC - Economía anual de calefacción (kWh de energía primaria/a) | 2830 | 2830 | 2830 |
| Clima frío - EAC - Economía anual de calefacción (kWh de energía primaria/a) | 5536 | 5536 | 5536 |
| Clima cálido - EAC - Economía anual de calefacción (kWh de energía primaria/a) | 1280 | 1280 | 1280 |

EasyHOME® HYGRO Classic



| | |
|--|--------------------------------|
| Marchio commerciale fornitore | Aldes |
| Designazione | EasyHOME® HYGRO Classic |
| Riferimenti | 11033030 - 11033031 - 11033032 |
| Classe energetica - Clima medio | C |
| Clima medio - SEC - Consumo energetico specifico (kWh/(m ² a)) | -25,03 |
| Clima freddo - SEC - Consumo energetico specifico (kWh/(m ² a)) | -52,10 |
| Clima caldo - SEC - Consumo energetico specifico (kWh/(m ² a)) | -9,53 |
| Tipo di flusso | SF |
| Tipologia dichiarata | UVR |
| Tipo di motore installato o previsto | 1/ Single speed |
| Tipo di sistema di recupero del calore | N/A |
| Rendimento termico di recupero di calore (%) | N/A |
| Portata massima di URV (m ³ /h) | 213 |
| Potenza elettrica assorbita a Qmax (W) | 29 |
| LwA - Livello di potenza acustica (dB) | 42 |
| Portata di riferimento (m ³ /s) | 0,040 |
| Differenza di pressione di riferimento | 129 |
| SPI (W/(m ³ /h)) | 0,16 |
| Fattore di regolazione | 0,65 |
| Tipologia di regolazione | Local Demand Control |
| Tasso di trafilamento interno max in depressione dichiarato per DF (%) | N/A |
| Tasso di trafilamento esterno max in depressione dichiarato per SF e DF (%) | 6 |
| Tasso di trafilamento interno max in sovrappressione dichiarato per DF (%) | N/A |
| Tasso di trafilamento esterno max in sovrappressione dichiarato per SF e DF (%) | N/A |
| Tasso di miscela delle unità doppio flusso decentralizzate, non canalizzate (%) | N/A |
| Posizione dell'allarme ottico | N/A |
| Descrizione dell'allarme ottico | N/A |
| Sostituzione regolare dei filtri per le prestazioni e l'efficienza energetica dell'unità | N/A |
| Istruzioni di installazione degli ingressi dell'aria di rinnovo | Cf. Notice |
| Sensibilità del flusso d'aria alle variazioni di pressione a + 20 Pa | N/A |
| Sensibilità del flusso d'aria alle variazioni di pressione a - 20 Pa | N/A |
| Tenuta all'aria interna/esterna (m ³ /h) | N/A |
| Consumo annuale di elettricità - AEC (kWh di elettricità/a) | 131 |
| Clima medio - AHS - Risparmio annuale di riscaldamento (kWh di energia primaria/a) | 2830 |
| Clima freddo - AHS - Risparmio annuale di riscaldamento (kWh di energia primaria/a) | 5536 |
| Clima caldo - AHS - Risparmio annuale di riscaldamento (kWh di energia primaria/a) | 1280 |

EasyHOME® HYGRO COMPACT Classic



| | |
|--|---------------------------------|
| Marchio commerciale fornitore | Aldes |
| Designazione | EasyHOME® HYGRO COMPACT Classic |
| Riferimenti | 11033048 - 11033049 |
| Classe energetica - Clima medio | C |
| Clima medio - SEC - Consumo energetico specifico (kWh/(m ² a)) | -25,14 |
| Clima freddo - SEC - Consumo energetico specifico (kWh/(m ² a)) | -52,20 |
| Clima caldo - SEC - Consumo energetico specifico (kWh/(m ² a)) | -9,64 |
| Tipo di flusso | SF |
| Tipologia dichiarata | UVR |
| Tipo di motore installato o previsto | 1/ Single speed |
| Tipo di sistema di recupero del calore | N/A |
| Rendimento termico di recupero di calore (%) | N/A |
| Portata massima di URV (m ³ /h) | 221 |
| Potenza elettrica assorbita a Qmax (W) | 28 |
| LwA - Livello di potenza acustica (dB) | 46 |
| Portata di riferimento (m ³ /s) | 0,040 |
| Differenza di pressione di riferimento | 122 |
| SPI (W/(m ³ /h)) | 0,16 |
| Fattore di regolazione | 0,65 |
| Tipologia di regolazione | Local Demand Control |
| Tasso di trafilamento interno max in depressione dichiarato per DF (%) | N/A |
| Tasso di trafilamento esterno max in depressione dichiarato per SF e DF (%) | 0,8 |
| Tasso di trafilamento interno max in sovrappressione dichiarato per DF (%) | N/A |
| Tasso di trafilamento esterno max in sovrappressione dichiarato per SF e DF (%) | N/A |
| Tasso di miscela delle unità doppio flusso decentralizzate, non canalizzate (%) | N/A |
| Posizione dell'allarme ottico | N/A |
| Descrizione dell'allarme ottico | N/A |
| Sostituzione regolare dei filtri per le prestazioni e l'efficienza energetica dell'unità | N/A |
| Istruzioni di installazione degli ingressi dell'aria di rinnovo | Cf. Notice |
| Sensibilità del flusso d'aria alle variazioni di pressione a + 20 Pa | N/A |
| Sensibilità del flusso d'aria alle variazioni di pressione a - 20 Pa | N/A |
| Tenuta all'aria interna/esterna (m ³ /h) | N/A |
| Consumo annuale di elettricità - AEC (kWh di elettricità/a) | 126 |
| Clima medio - AHS - Risparmio annuale di riscaldamento (kWh di energia primaria/a) | 2830 |
| Clima freddo - AHS - Risparmio annuale di riscaldamento (kWh di energia primaria/a) | 5536 |
| Clima caldo - AHS - Risparmio annuale di riscaldamento (kWh di energia primaria/a) | 1280 |

EasyHOME® HYGRO Premium MW / HP & SP



| Marchio commerciale fornitore | Aldes | Aldes | Aldes |
|--|---|----------------------------|----------------------------|
| Designazione | EasyHOME® HYGRO Premium MW | EasyHOME® HYGRO Premium HP | EasyHOME® HYGRO Premium SP |
| Riferimenti | 11033033 - 11033034 11033035 - 11033036 11033037 - 11033038 11033039 - 11033040 11033041 11033042 11033043 - 11033044 11033045 - 11033075 | 11033046 - 11033047 | 11033066 |
| Classe energetica - Clima medio | B | B | B |
| Clima medio - SEC - Consumo energetico specifico (kWh/(m ² a)) | -26,73 | -26,08 | -26,99 |
| Clima freddo - SEC - Consumo energetico specifico (kWh/(m ² a)) | -53,79 | -53,14 | -53,52 |
| Clima caldo - SEC - Consumo energetico specifico (kWh/(m ² a)) | -11,22 | -10,58 | -10,95 |
| Tipo di flusso | SF | SF | SF |
| Tipologia dichiarata | UVR | UVR | UVR |
| Tipo di motore installato o previsto | 4/ Variable speed | 4/ Variable speed | 4/ Variable speed |
| Tipo di sistema di recupero del calore | N/A | N/A | N/A |
| Rendimento termico di recupero di calore (%) | N/A | N/A | N/A |
| Portata massima di URV (m ³ /h) | 298 | 333 | 418 |
| Potenza elettrica assorbita a Qmax (W) | 41,4 | 45,5 | 73,2 |
| LwA - Livello di potenza acustica (dB) | 49 | 49 | 53 |
| Portata di riferimento (m ³ /s) | 0,060 | 0,060 | 0,080 |
| Differenza di pressione di riferimento | 147 | 137 | 55 |
| SPI (W/(m ³ /h)) | 0,12 | 0,12 | 0,10 |
| Fattore di regolazione | 0,65 | 0,65 | 0,65 |
| Tipologia di regolazione | Local Demand Control | Local Demand Control | Local Demand Control |
| Tasso di trafilamento interno max in depressione dichiarato per DF (%) | N/A | N/A | N/A |
| Tasso di trafilamento esterno max in depressione dichiarato per SF e DF (%) | 4,3 | 3,8 | 3 |
| Tasso di trafilamento interno max in sovrappressione dichiarato per DF (%) | N/A | N/A | N/A |
| Tasso di trafilamento esterno max in sovrappressione dichiarato per SF e DF (%) | N/A | N/A | N/A |
| Tasso di miscela delle unità doppio flusso decentralizzate, non canalizzate (%) | N/A | N/A | N/A |
| Posizione dell'allarme ottico | N/A | N/A | N/A |
| Descrizione dell'allarme ottico | N/A | N/A | N/A |
| Sostituzione regolare dei filtri per le prestazioni e l'efficienza energetica dell'unità | N/A | N/A | N/A |
| Istruzioni di installazione degli ingressi dell'aria di rinnovo | Cf. Notice | Cf. Notice | Cf. Notice |
| Sensibilità del flusso d'aria alle variazioni di pressione a + 20 Pa | N/A | N/A | N/A |
| Sensibilità del flusso d'aria alle variazioni di pressione a - 20 Pa | N/A | N/A | N/A |
| Tenuta all'aria interna/esterna (m ³ /h) | N/A | N/A | N/A |
| Consumo annuale di elettricità - AEC (kWh di elettricità/a) | 63 | 89 | 52 |
| Clima medio - AHS - Risparmio annuale di riscaldamento (kWh di energia primaria/a) | 2830 | 2830 | 2830 |
| Clima freddo - AHS - Risparmio annuale di riscaldamento (kWh di energia primaria/a) | 5536 | 5536 | 5536 |
| Clima caldo - AHS - Risparmio annuale di riscaldamento (kWh di energia primaria/a) | 1280 | 1280 | 1280 |

EasyHOME® HYGRO COMPACT Premium MW / HP & SP



| | | | |
|--|------------------------------------|------------------------------------|------------------------------------|
| Marchio commerciale fornitore | Aldes | Aldes | Aldes |
| Designazione | EasyHOME® HYGRO COMPACT Premium MW | EasyHOME® HYGRO COMPACT Premium HP | EasyHOME® HYGRO COMPACT Premium SP |
| Riferimenti | 11033050 - 11033051 11033067 | 11033052 - 11033054 | 11033053 |
| Classe energetica - Clima medio | B | B | B |
| Clima medio - SEC - Consumo energetico specifico (kWh/(m ² a)) | -27,03 | -26,47 | -27,25 |
| Clima freddo - SEC - Consumo energetico specifico (kWh/(m ² a)) | -54,09 | -53,53 | -53,88 |
| Clima caldo - SEC - Consumo energetico specifico (kWh/(m ² a)) | -11,52 | -10,96 | -11,31 |
| Tipo di flusso | SF | SF | SF |
| Tipologia dichiarata | UVR | UVR | UVR |
| Tipo di motore installato o previsto | 4/ Variable speed | 4/ Variable speed | 4/ Variable speed |
| Tipo di sistema di recupero del calore | N/A | N/A | N/A |
| Rendimento termico di recupero di calore (%) | N/A | N/A | N/A |
| Portata massima di URV (m ³ /h) | 263 | 325 | 416 |
| Potenza elettrica assorbita a Qmax (W) | 22,7 | 37,1 | 65,3 |
| LwA - Livello di potenza acustica (dB) | 44 | 44 | 49 |
| Portata di riferimento (m ³ /s) | 0,050 | 0,060 | 0,080 |
| Differenza di pressione di riferimento | 131 | 125 | 44 |
| SPI (W/(m ³ /h)) | 0,10 | 0,1 | 0,08 |
| Fattore di regolazione | 0,65 | 0,65 | 0,65 |
| Tipologia di regolazione | Local Demand Control | Local Demand Control | Local Demand Control |
| Tasso di trafilamento interno max in depressione dichiarato per DF (%) | N/A | N/A | N/A |
| Tasso di trafilamento esterno max in depressione dichiarato per SF e DF (%) | 4,8 | 0,5 | 0,4 |
| Tasso di trafilamento interno max in sovrappressione dichiarato per DF (%) | N/A | N/A | N/A |
| Tasso di trafilamento esterno max in sovrappressione dichiarato per SF e DF (%) | N/A | N/A | N/A |
| Tasso di miscela delle unità doppio flusso decentralizzate, non canalizzate (%) | N/A | N/A | N/A |
| Posizione dell'allarme ottico | N/A | N/A | N/A |
| Descrizione dell'allarme ottico | N/A | N/A | N/A |
| Sostituzione regolare dei filtri per le prestazioni e l'efficienza energetica dell'unità | N/A | N/A | N/A |
| Istruzioni di installazione degli ingressi dell'aria di rinnovo | Cf. Notice | Cf. Notice | Cf. Notice |
| Sensibilità del flusso d'aria alle variazioni di pressione a + 20 Pa | N/A | N/A | N/A |
| Sensibilità del flusso d'aria alle variazioni di pressione a - 20 Pa | N/A | N/A | N/A |
| Tenuta all'aria interna/esterna (m ³ /h) | N/A | N/A | N/A |
| Consumo annuale di elettricità - AEC (kWh di elettricità/a) | 51 | 73 | 42 |
| Clima medio - AHS - Risparmio annuale di riscaldamento (kWh di energia primaria/a) | 2830 | 2830 | 2830 |
| Clima freddo - AHS - Risparmio annuale di riscaldamento (kWh di energia primaria/a) | 5536 | 5536 | 5536 |
| Clima caldo - AHS - Risparmio annuale di riscaldamento (kWh di energia primaria/a) | 1280 | 1280 | 1280 |