

Étude de cas | Danfoss Ally™

L'intégration réussie de Danfoss Ally™ à la box domotique Jeedom

Danfoss Climate Solutions



23%
d'économies
d'énergie
potentielles

La solution de chauffage connectée Danfoss Ally™ propose une interface API open source, Zigbee, permettant une intégration aux box domotiques. Nous avons réalisé un chantier test en partenariat avec Jeedom dans une maison de Clermont-Ferrand équipé d'un plancher chauffant hydraulique piloté par un système Danfoss Icon™ au rez-de-chaussée, et de radiateurs muraux hydrauliques équipés de têtes électroniques Danfoss Ally™ à l'étage.

Cette opération était pour Danfoss un test grandeur nature, et s'est avérée être un véritable succès !

Parties prenantes



Enjeux client

- Répondre aux enjeux fixés par la Directive européenne sur la Performance Énergétique des Bâtiments (DPEB)
- Réduire les dépenses énergétiques liées au chauffage
- Piloter facilement le logement pièce par pièce
- Profiter d'une solution design s'intégrant bien dans l'habitation
- Obtenir une température régulière au degré près et du confort

Bénéfices client

- Utilisation du protocole Zigbee 3.0
- Bénéficier d'une interface Jeedom personnalisable à volonté
- Intégration de plug-in supplémentaires à la box Jeedom permettant de piloter d'autres automatismes de la maison : volets, portail, lumières, périphériques multimédia audio et vidéo, et ses objets connectés...
- Suivi des périodes de chauffe et gestion facilitée du chauffage
- Un système Danfoss autonome



Retour sur
investissement

1.5 ans



Economies
d'énergie

23%



Utilisation
intuitive





L'intégration

L'ensemble du dispositif de contrôle et régulation du chauffage connecté développé par Danfoss est très simple à intégrer. Les solutions sont bien pensées et modulables.

"On peut régler les consignes de sol, les consignes de l'air, on a une intégration complète. Tout ce qui était prévu dans le cahier des charges de Danfoss est intégré dans Jeedom. On peut voir des courbes, l'évolution des températures des différentes pièces, les zones qui se mettent à chauffer, les effets sur la chaudière.

Quand j'ai reçu le produit, en à peine une heure le contrôleur était fonctionnel avec mes zones gérées indépendamment, et cela, en toute autonomie de Jeedom. Le système Danfoss est complètement autonome.

Le plus est que si on y rajoute le module Zigbee, l'information remonte dans l'interface Jeedom et on peut le gérer avec l'ensemble des thermostats déjà appairés."

Ludovic Sarakha
Ingénieur Développement Jeedom



Facilité d'utilisation au quotidien

Le contrôle des températures est particulièrement efficace avec les solutions Danfoss. Nous arrivons rapidement au degré souhaité, et cela, avec une précision exceptionnelle au degré près.

Le pilotage de l'ensemble des solutions de chauffage au travers de l'interface Jeedom est parfaitement pensé et ajustable selon les besoins et contraintes de chaque utilisateur. La combinaison du savoir-faire technique de Danfoss et de la maîtrise des technologies de domotique de Jeedom démontre parfaitement la facilité d'adaptation et d'appairage de Ally™ aux box utilisant le protocole Zigbee.

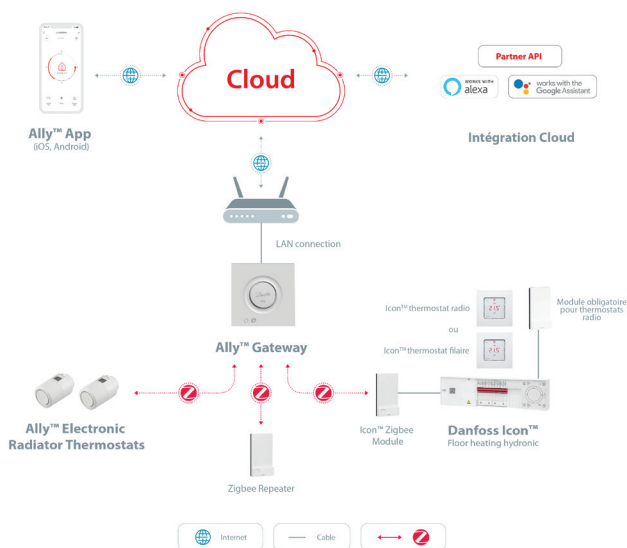
Danfoss Ally™

- Pilotable par application, où que vous soyez quand vous voulez
- La tête électronique la plus silencieuse du marché (>30 dB)
- Tête électronique toujours manœuvrable
- Un pilotage facilité par contrôle vocal
- Un contrôle de la température au degré près
- Programmation journalière des périodes de chauffage
- Assure la confidentialité des données



Danfoss Icon™

- Régulation de la température pièce par pièce
- Commande à distance par application ou interface Jeedom
- Système discret et intégré à la décoration de votre intérieur grâce à la personnalisation des cadrans
- Un système de régulation économique
- Une installation rapide du système
- Système de pilotage du chauffage interopérable
- Disponible dans différentes configurations et puissances



Danfoss Sarl

Heating Segment • chauffage.danfoss.fr • +33 (0)1 82 88 64 64 • E-mail: cscfrance@danfoss.com

Danfoss n'assume aucune responsabilité quant aux erreurs qui se seraient glissées dans les catalogues, brochures ou autres documentations écrites. Dans un souci constant d'amélioration, Danfoss se réserve le droit d'apporter sans préavis toutes modifications à ses produits, y compris ceux se trouvant déjà en commande, sous réserve, toutefois, que ces modifications n'affectent pas les caractéristiques déjà arrêtées en accord avec le client. Toutes les marques de fabrique de cette documentation sont la propriété des sociétés correspondantes. Danfoss et tous les logo Danfoss sont des marques déposées de Danfoss A/S. Tous droits réservés.