

# Gamme Alféa Excellia <sup>ai</sup>

POMPE À CHALEUR AIR/EAU  
SPLIT INVERTER HAUTE PERFORMANCE

- Confort
- Économies
- Connectivité

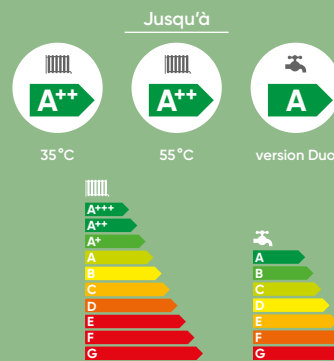


FUJITSU

Documentation destinée aux professionnels



# Faites connaissance avec... Alféa Excellia



## Qu'est-ce qu'une pompe à chaleur Alféa Excellia A.I.\* ?

RÉNO

C'est un **générateur de chauffage** pour votre habitation composé d'un module hydraulique situé à l'intérieur du logement raccordé à un groupe extérieur.

Très performante, la gamme Alféa Excellia A.I. affiche **des Etas<sup>(1)</sup> jusqu'à 166 %**.

De nouveaux modèles haute performance viennent compléter la gamme : Alféa Excellia HP A.I.

N  
NOUVEAU

\*Atlantic Interface

## + PRODUITS

### Confort hiver comme été

- Compatible avec différents types d'émetteurs : planchers chauffants hydrauliques, radiateurs, radiateurs dynamiques
- Production d'eau chaude sanitaire pour toute la famille intégrée ou en option
- Kit rafraîchissement disponible avec émetteurs compatibles

### Économies

- Régulation Inverter qui optimise la consommation de la PAC
- Recours aux énergies renouvelables en utilisant les calories de l'air extérieur

### Connectivité

- Possibilités de gestion du confort thermique à distance via l'application Atlantic Cozytouch

### Qualité

- Produit certifié Heat Pump Keymark
- Développement et fabrication française du module hydraulique

Pilotable à distance<sup>(2)</sup>



CRÉDIT D'IMPÔT\*  
↓

## La gamme Alféa Excellia A.I. / HP A.I. est composée de 16 modèles différents :

8 modèles en chauffage seul : 11 à 17 kW

- Alféa Excellia A.I. 11 et 14, Alféa Excellia A.I. TRI 11, TRI 14 et TRI 16, Alféa Excellia HP A.I. 16, TRI 15 et TRI 17

8 modèles en chauffage + ECS accumulée : 11 à 17 kW

- Alféa Excellia Duo A.I. 11 et 14, Alféa Excellia Duo A.I. TRI 11, TRI 14 et TRI 16, Alféa Excellia HP Duo A.I. 16, TRI 15 et TRI 17

## GARANTIES

- 2 ans pièces
- + 1 an en option<sup>(3)</sup>
- 5 ans compresseur, échangeur, évaporateur et ballon ECS<sup>(4)</sup>

\*Selon Loi de Finances en vigueur. Peut être sujet à modifications.

(1) Etas est un critère de performance mis en place par l'Union Européenne. Les PAC mises sur le marché doivent avoir une Efficacité Énergétique (Etas) supérieure à 110% si elles fonctionnent à 55°C, et 125% si elles fonctionnent à 35°C.

(2) Avec passerelle selon solutions choisies.

(3) 3 ans pièces et 1 an main d'œuvre, si mise en service effectuée par un SAV agréé Atlantic ou par le service constructeur Atlantic (SICO) dans les 6 mois maximum à compter de la date de facturation du matériel Atlantic.

(4) La garantie pièces principales est automatiquement étendue à 5 ans pour le compresseur, échangeur, évaporateur et ballon ECS des pompes à chaleur Alféa si un contrat d'entretien est souscrit annuellement depuis la mise en service auprès d'un professionnel agréé ou qualifié.

# Technologies et performances

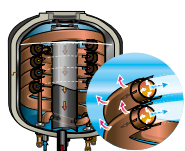
## 1 Échangeur coaxial (développé et breveté Atlantic)

Celui-ci est immergé dans un volume tampon qui lui permet un fonctionnement **sans vanne filtre**. Sa conception en fait une solution fiable et performante dans le temps, idéale en rénovation.

## 3 Régulation Inverter

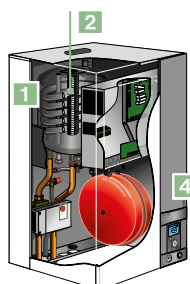
- **Technologie silencieuse** qui adapte la vitesse du ventilateur et du compresseur en fonction du besoin.
- **Technologie compresseur à réinjection de liquide**: départ d'eau à 60°C jusqu'à -20°C extérieur.
- Optimisation de la puissance jusqu'à 14 kW à -7°C extérieur.

### Alféa Excellia A.I.



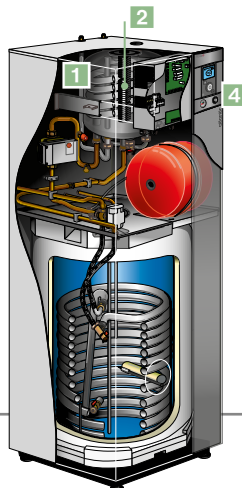
Échangeur coaxial

fluide frigorigène  
eau de chauffage  
transfert de calories vers eau circuit de chauffe



Alféa Excellia A.I.  
Version murale

Alféa Excellia Duo A.I.  
Version sol avec ballon  
intégré de 190 L



## 2 Appoint électrique intégré (6 kW monophasé et 9 kW triphasé)

## 4 Navistem 400S intégrée à la PAC

- Fonction Easy Start intégrée permettant un paramétrage rapide et intuitif de la PAC.
- Régulation d'1 ou 2 zones (kit 2 zones en option) sur loi d'eau avec sonde extérieure fournie.



compatible



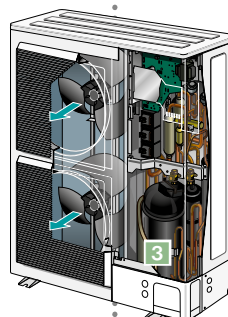
### Alféa Excellia HP A.I.



N  
NOUVEAU

Échangeur coaxial étendu sur la gamme Alféa Excellia HP A.I.

Groupe extérieur



Alféa Excellia HP A.I.  
Version murale



Alféa Excellia HP Duo A.I.  
Version sol avec ballon  
intégré de 190 L

## vos + sérénité

Nos services en + qui vous font gagner du temps



### GARANTIE EXPRESS

Diagnostic par téléphone et envoi, si nécessaire, de la pièce de rechange sous garantie en 24h sans formalités administratives.

Tél. 03 51 42 70 42



### FORMATIONS PRATIQUES

Formations avec des experts métiers sur des produits en fonctionnement pour développer votre expertise et votre activité.

[www.atlantic-formations.fr](http://www.atlantic-formations.fr)



### SERVICES EN LIGNE

Accès 24h/24-7j/7 à de nombreux services utiles (notices, vues éclatées, commande de pièces, gestion des garanties...).

<http://atlantic.platforme-services.com>

### L'APPLICATION ATLANTIC SERVICES PRO

Les Alféa Excellia A.I. sont également compatibles avec la nouvelle application pour smartphone et tablette Atlantic Services Pro :



# Caractéristiques techniques & performances

DÉSIGNATION	UNITÉ	ALFÉA EXCELLIA <b>Qi</b>					ALFÉA EXCELLIA HP <b>Qi</b> <b>N</b>		
		A.I. 11	A.I. 14	A.I. TRI 11	A.I. TRI 14	A.I. TRI 16	HP A.I. 16	HP A.I. TRI 15	HP A.I. TRI 17
Référence	Chauffage seul Duo	526 300 526 321	526 301 526 322	526 302 526 323	526 303 526 324	526 304 526 325	526 631 526 641	526 632 526 642	526 633 526 643
<b>Réfrigérant</b>		<b>R410A</b>	<b>R410A</b>	<b>R410A</b>	<b>R410A</b>	<b>R410A</b>	<b>R410A</b>	<b>R410A</b>	<b>R410A</b>
<b>Caractéristiques générales</b>									
Puissance calorifique +7 °C / +35 °C	kW	10,80	13,50	10,80	13,00	15,17	16	15	17
COP +7 °C / +35 °C		4,25	4,18	4,30	4,18	4,10	4,15	4,33	4,15
Puissance calorifique -7 °C / +35 °C	kW	10,38	11,54	10,38	12,20	12,98	14,5	13,2	15
Puissance absorbée -7 °C / +35 °C	kW	4,32	5,08	4,28	5,13	5,40	5,27	4,55	5,32
COP -7 °C / +35 °C		2,40	2,27	2,43	2,38	2,40	2,75	2,9	2,82
Puissance calorifique +7 °C / +55 °C	kW	7,59	9,48	9,29	10,60	12,24	14,5	13,2	15
COP +7 °C / +55 °C		2,47	2,40	2,64	2,41	2,48	2,6	2,77	2,73
Puissance calorifique -7 °C / +55 °C	kW	7,57	9,20	9,27	10,10	12,00	10,9	13,2	14,2
COP -7 °C / +55 °C		1,66	1,81	1,82	1,79	1,74	1,85	1,95	1,92
Puissance calorifique -7 °C / +60 °C	kW	6,71	8,42	8,48	10,10	10,90	10,8	11,2	11,7
Puissance appoint électrique	kW	6	6	9	9	9	6	9	9
<b>CARACTÉRISTIQUES &amp; PERFORMANCES CHAUFFAGE</b>									
<b>Classe énergétique - chauffage (35°C / 55°C)</b>	-	<b>A++ / A+</b>					<b>A++ / A++</b>		
Puissance thermique <sup>(1)</sup>	kW	11 / 9	13 / 11	11 / 9	13 / 11	14 / 13	16 / 14	17 / 16	18 / 17
Consommation annuelle d'énergie - chauffage (35°C / 55°C)	kWh	6062 / 6623	6824 / 8041	5930 / 6669	6738 / 7803	7408 / 9062	8014 / 8757	8606/9915	9059/10232
<b>Efficacité énergétique saisonnière - chauffage (35°C / 55°C)<sup>(1)</sup></b>	%	<b>151 / 112</b>	<b>148 / 113</b>	<b>154 / 112</b>	<b>150 / 117</b>	<b>149 / 117</b>	<b>163 / 125</b>	<b>164 / 130</b>	<b>161 / 130</b>
Efficacité énergétique saisonnière - chauffage (35°C / 55°C) avec sonde extérieure	%	153 / 114	150 / 115	156 / 114	152 / 119	151 / 119	165 / 127	166 / 132	163 / 132
Puissance acoustique (intérieur / extérieur) <sup>(1)</sup>	dB(A)	46 / 69	46 / 69	46 / 68	46 / 69	46 / 69	45 / 67	45 / 67	45 / 67
<b>MODULE INTÉRIEUR</b>									
Niveau Sonore <sup>(2)</sup>	dB(A)	39					37		
Alféa Excellia A.I : Dimensions h x l x p	mm	847 x 448 x 482					847 x 448 x 482		
Alféa Excellia A.I : Poids à vide / en eau	kg	46 / 62					53/75		
Alféa Excellia Duo A.I : Dimensions h x l x p	mm	1851 x 648 x 684					1851 x 648 x 684		
Alféa Excellia Duo A.I : Poids à vide / en eau	kg	155 / 373					166 / 390		
Volume vase d'expansion chauffage seul / Duo		8 / 12					10 / 12		
Alimentation		230V / 50Hz	230V / 50Hz	400V / 50Hz	400V / 50Hz	400V / 50Hz	230V / 50Hz	400V / 50Hz	400V / 50Hz
<b>GROUPE EXTÉRIEUR FUJITSU</b>									
Niveau Sonore <sup>(3)</sup>	dB (A)	47	47	46	47	47	45	45	45
Dimensions h x l x p	mm	1290 x 970 x 400					1428 x 1080 x 480		
Poids en fonctionnement	kg	92	92	99	99	99	137	138	138
<b>Caractéristiques frigorifiques</b>									
Longueur mini / maxi	m	5 / 20					5 / 30		
Dénivelé maxi	m	15					15		
Charge usine en fluide frigorigène HFC R410 A	g	2500					3800		
Quantité en tonne équivalent CO <sub>2</sub>	t	5					8		

ErP

## MODÈLES DUO

<b>CARACTÉRISTIQUES &amp; PERFORMANCES ECS</b>									
Profil de soutirage - ECS <sup>(1)</sup>	-	L					L		
<b>Classe énergétique - ECS</b>	-	<b>A</b>					<b>A</b>		
<b>Caractéristiques hydrauliques</b>									
Contenance ballon ECS	L	190					190		
Appoint électrique ECS	kW	1,50					1,50		
Matériaux Ballon ECS	-	acier émaillé					acier émaillé		

ErP

**ErP** Retrouvez toutes les données de performances énergétiques dans les notices téléchargeables sur notre site internet [www.atlantic-pro.fr](http://www.atlantic-pro.fr)

(1) Certifié par HP Keymark.

(2) Niveau de pression sonore à 1 m de l'appareil, 1,5 m du sol, champ libre directivité 2.

(3) Niveau de pression sonore à 5 m de l'appareil, 1,5 m du sol, champ libre directivité 2.





La solution rénovation  
haute performance  
connectée à vos  
envies !

## + CONNECTIVITÉ

Gérez votre confort thermique avec Atlantic

**À l'intérieur de la maison,**  
avec notre choix de commandes d'ambiance  
modulantes Navilink.

Ces commandes d'ambiance modulantes permettent de mesurer, d'afficher et de modifier la température d'ambiance et la température de consigne.

**À distance, où vous voulez, quand vous voulez**  
avec l'application Atlantic Cozytouch.

Pilotez, contrôlez et gérez votre confort thermique et eau chaude sanitaire à distance via un smartphone ou une tablette. Visualisez vos consommations d'énergie et activez le mode absence où que vous soyez.



Navilink A59  
ref. 074 208



Navilink A75  
ref. 074 213



Navilink A78  
ref. 074 214



Pack Cozytouch A.I. ref. 501 000



Application  
Atlantic Cozytouch

**À distance, où vous voulez, quand vous voulez**  
avec les interopérabilités.



**DELTA DORE et la passerelle TYPASS ATL**

Cette passerelle permet le pilotage des consignes et la réalisation de la programmation horaire.



Typass ATL



TyBox 510



Box Tydom 1.0



Application  
Delta Dore

Fournis par Delta Dore, [www.deltadore.fr](http://www.deltadore.fr)



**SOMFY et le Navipass io (en option)<sup>(1)</sup>**

Cette passerelle permet l'affichage des consommations, le pilotage du mode activé, ainsi que la réalisation de scénarios et le programme SMART.



Navipass io  
ref. 073 329



Navilink A59<sup>(2)</sup>  
ref. 074 208



Box TaHoma



Application  
TaHoma

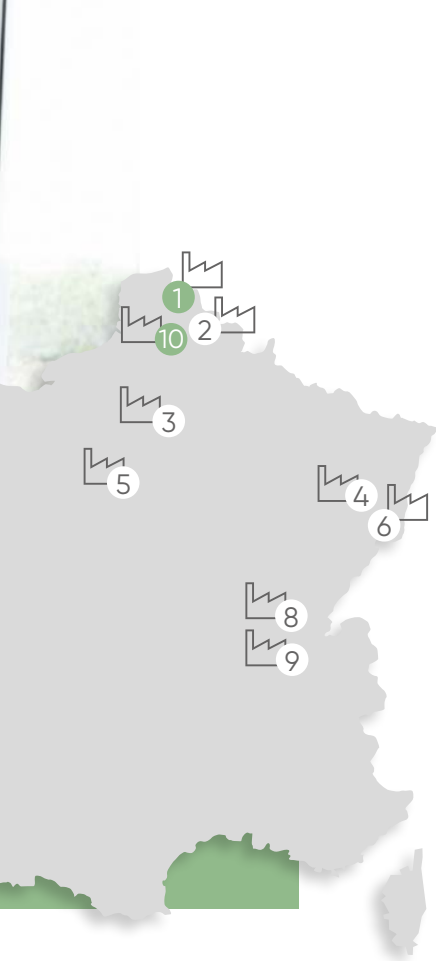
Fournis par Atlantic

Fournis par Somfy, [www.somfy.fr](http://www.somfy.fr)

(1) Matériel Atlantic à commander en parallèle de votre commande Somfy  
(2) En présence de 2 zones, ajouter un second Navilink

Applications téléchargeables sur





**Atlantic conçoit et produit en France sur 10 sites industriels, 2 sites dédiés pour les pompes à chaleur, les chaudières et les solutions hybrides.**

- 1. Merville (59)**  
Chaudières domestiques, pompes à chaleur et solutions hybrides
- 10. Billy-Berclau (62)**  
Pompes à chaleur et chaudières murales domestiques

## Vos contacts services

### AVANT-VENTE

(aide à la sélection de produit, études et dimensionnement)

### ASSISTANCE TECHNIQUE ET GARANTIE EXPRESS

(aide à l'installation, diagnostic par téléphone, pièces détachées, garanties...)

### COMMANDE, ET LIVRAISON DE PRODUITS FINIS

(disponibilité, prix, commande, délai)

### SERVICES EN LIGNE

### FORMATIONS



**POMPES À CHALEUR AIR/EAU SPLIT INVERTER**

Tél. 03 51 42 70 42

[avv@groupe-atlantic.com](mailto:avv@groupe-atlantic.com)

Tél. 03 51 42 70 42

Tél. 03 28 48 10 10

- **Pièces détachées** 24h/24 et 7j/7 (sélection et commande)
- **Garanties** (aide au diagnostic, gestion des garanties, commande de pièces)
- **Documentations** (notices, guides techniques, vues éclatées)

<http://atlantic.platforme-services.com>

Tél. 04 72 10 27 69

[www.atlantic-formations.fr](http://www.atlantic-formations.fr)



Direction Atlantic  
Pompes à chaleur et chaudières  
58 avenue du Général Leclerc - 92340 Bourg-la-Reine

[www.atlantic-pro.fr](http://www.atlantic-pro.fr)

Cachet :