

Hygrocosy – Hygrocosy BC

+ PRODUITS

- **Maîtrise des dépenses énergétiques**
- **Silence**
- **Installation facile et rapide :**
 - Twist & Go : fixation rapide et étanche des conduits
 - fixation murale ou suspendue
 - raccordement électrique sans outils
- **Étanchéité renforcée**

VENTILATION HYGRORÉGLABLE



n°06/01-CHY5-2279

DESCRIPTION

- VMC simple flux Hygroréglable pour installation Hygro (type A et B) pour logement individuel, jusqu'à 6 sanitaires + 1 cuisine.
- Groupe en polypropylène recyclable :
 - jusqu'à 6 piquages Twist & Go Ø 80,
 - 1 piquage Twist & Go Ø 125,
 - rejet démontable Ø 160.

Groupe HYGROCOSY

- Adapté à la rénovation.
- Moteur AC.
- **Jusqu'à 150€ d'économies d'énergie***.

Groupe HYGROCOSY BC

- Adapté au neuf (RT 2012) et à la rénovation.
- Moteur EC très basse consommation.
- **Jusqu'à 180€ d'économies d'énergie***.

Se reporter à l'Avis Technique n°14.5/17-2279 pour connaître l'ensemble des configurations et les performances détaillées.

* Par rapport à un système Autoréglable simple flux.



INSTALLATION

- Fixation suspendue en combles avec cordelette pré-montée ou murale (encoches prévues pour 2 vis).
- Piquages démontables.
- Connecteur électrique rapide.
- Commande de la bouche cuisine par bouton poussoir (non fourni).

RÉFÉRENCE

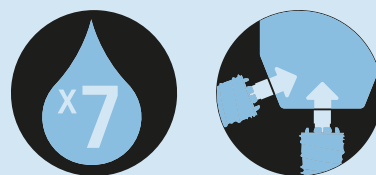
REF	Description	CODE
GPE HYGROCOSY	Groupe seul Hygrocosy	412291
KT HYGROCOSY	Kit piles Hygrocosy T3/T7 Hygro B avec 3 bouches	412292
GPE HYGROCOSY BC	Groupe seul Hygrocosy basse consommation	412293
KT HYGROCOSY BC	Kit piles Hygrocosy basse consommation T3/T7 Hygro B avec 3 bouches	412294

CARACTÉRISTIQUES

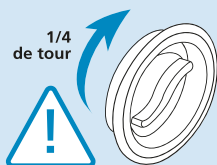
	Domaine d'emploi	Niv. pression acoustique bouche cuisine Lp (2m) (dB(A))	Niv. puissance acoustique bouche cuisine Lw (dB(A))	Niv. puissance acoustique au groupe Lw (dB(A))	Alimentation	Conso. moyenne (W-Th-C)	Poids du groupe seul (kg)
Hygrocosy	HYGRO A : du T1 (1 sanitaire) au T5 (2 sanitaires, maxi 1 SDB / WC, 1 WC)	22,2	36,2	49	230V - 50 Hz	Hygro A : de 19,3 à 21,7 Hygro B : de 19,3 à 22	2
	HYGRO B : du T1 (1 sanitaire) au T5 (6 sanitaires)						
Hygrocosy BC	HYGRO A : du T2 (2 sanitaires) au T7 (6 sanitaires)	20,4	34,4	52,1	230V - 50 Hz	Hygro A : de 8,7 à 19,4 Hygro B : de 8,8 à 16,6	2
	HYGRO B : du T3 (1 sanitaire) au T7 (6 sanitaires)						

J'aime bien le Rock&Roll...
mais encore plus le Twist...&Go !

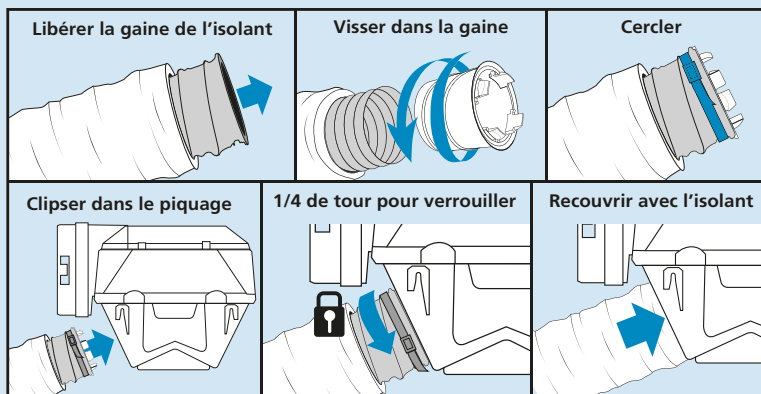
RACCORDEMENT AU RÉSEAU



Piquages sanitaires



Positionner un bouchon dans les piquages non raccordés



Rejet

