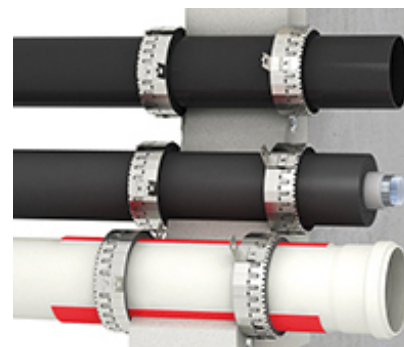


Pacifyre® EFC Collier coupe-feu adaptable

(U 04 25)

pour les passages de tubes plastiques et de tubes multi-couches



Avantages et caractéristiques

- permet l'installation dans les configurations difficiles : angles, passages étroits, tubes rapprochés, etc.
- une ou plusieurs couches de bande intumescente sont nécessaires en fonction du diamètre du tube.
- peut être installé en milieu humide
- s'adapte à la configuration sur place : permet de réaliser sans délai les installations imprévues et les modifications de dernière minute
- la législation autorise qu'un collier partiel soit utilisé pour les passages dans les angles (seulement 2 ou 3 couches de bande sont nécessaires)
- une seule boîte permet de réaliser plusieurs colliers, pour toutes les configurations
- grande flexibilité grâce à la bande auto-adhésive
- pas de perte de matière
- éléments de fixation inclus
- contenu d'une boîte (dérouleur carton) : 3 mètres de bande en acier inoxydable, 10 mètres de bande intumescente, 18 ensemble de fixation (pattes de fixation, chevilles BIS Star, vis et rondelles) et 6 cartes d'identification Pacifyre® EFC
- testé selon la norme EN 1366-3
 - EN-1366-3 = NF-EN-13663 / NBN-EN-1366-3
- agrément européen : ETA-13/0793



213 2 100 600



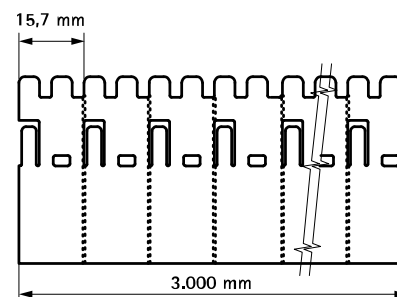
213 2 100601



213 2 100602

Code article	Modèle	Type	Vol.	Cond.1	Cond.2
2132100600	-	-	Boîtes en carton*	1	-
2132100601	-	-	Recharge : bande inox 3 mètres	1	-
2132100602	-	-	Recharge : 18 crochets de fixation + chevilles, vis et rondelles	1	18
2132100603	Carte d'identification pour murs, cloisons et dalles	International	-	1	-

* Contenu d'une boîte : bande inox 3 mètres, bande intumescente 10 mètres, 18 ensembles de fixation (pattes de fixation, chevilles, vis et rondelles), 6 cartes d'identification, 1 notice d'installation



Complémentaire

- Pacifyre® Kit de fixation
- Pacifyre® FPM Mortier coupe-feu
- Pacifyre® A Mastic coupe-feu acrylique