

# Cuves fioul Roth DWT®

## Avec enveloppe secondaire métallique intégrée



### Caractéristiques

Les réservoirs DWT® avec bac de rétention métallique sont conçus pour stocker des produits pétroliers, dont le point d'inflammation est > à 55° C, ces réservoirs ne sont pas destinés à être enterrés.

### Normes et Certifications

- > Réservoir intérieur en PEHD. avec marquage CE selon la norme européenne EN 13341, et conforme au **RÈGLEMENT (UE) N° 305/2011 (DÉCLARATION DES PERFORMANCES N°: DP-DIV I-001)**.
- > Enveloppe secondaire conforme à la norme XP M 88-561 (performance aux effets de la chaleur, résistance au feu de l'enveloppe secondaire classe A1 selon EN 13501-1).

### Composition

#### Accessoires de raccordement en batterie\*

- > Accessoires métalliques
- > Montage facile et rapide
- > Remplissage sécurisé

#### Indicateur de niveau mécanique

#### Détecteur de fuites

- > Pour une plus grande sécurité d'emploi

#### Réservoir intérieur

- > Fabriqué en polyéthylène de haute densité
- > Chaque réservoir est soumis à des contrôles rigoureux : épaisseur, masse volumique, étanchéité, aspérité

#### Système de sertissage

- > Système de sertissage garantissant une parfaite étanchéité de l'enveloppe métallique

#### Enveloppe secondaire métallique

- > Exerce la fonction de renfort et de bac de rétention
- > Totalement étanche
- > Poignées conçues pour une manipulation aisée du réservoir
- > Tôle en acier galvanisé

#### Support métallique

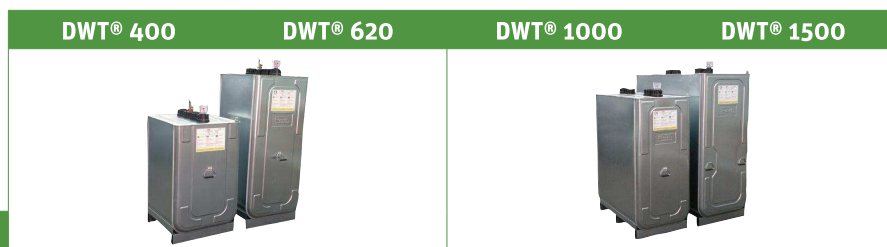
- > Pour stabiliser l'installation et pour éviter le contact direct avec le sol



\*non fournis pour cuve seule

**GARANTIE  
10 ANS**

sous réserve d'une installation conforme aux instructions constructeur et à la réglementation en vigueur.



MODÈLES				
Référence	1401000631	1401000044	1401000045	1401000073
Longueur [mm]				
> Avec Poignées	755	750	1290	1658
> Sans Poignées	730	730	1260	1627
Largeur [mm]	700	700	760	762
Hauteur [mm]				
> Avec palette	1128	1615	1410	1861
> Sans palette	1082	1530	1325	1777
> Palette + indicateur	1208	1690	1490	1933
Poids [kg]	48	62	89	150

### Avantages

- > Plus besoin de construction d'un bac de rétention étanche et incombustible
- > Installation rapide et économique
- > Facile à manipuler grâce à ses poignées (Pratique, Adaptées, Fonctionnelles)
- > Plus résistant : réservoir interne protégé des UV et préservé d'éventuelles agressions d'agents extérieurs (en option : couvercle de protection intempéries, obligatoire pour stockage en extérieur & sangles d'ancrage)
- > Stabilité : support métallique pour stabiliser l'installation et éviter le contact direct avec le sol
- > Plus grande facilité d'emploi grâce à sa jauge
- > Plus grande sécurité : grâce à son détecteur de fuite
- > Modulable (jusqu'à 10 000 litres en batterie)
- > Accessoires de raccordement faciles et rapides de montage, remplissage plus sûr

### Installation en intérieur ou en extérieur

L'installation doit être impérativement conforme aux consignes d'installation livrées dans un des bouchons, à l'arrêté ministériel du 1<sup>er</sup> juillet 2004 et à la réglementation en vigueur.

### Installation en intérieur

Au rez-de-chaussée ou en sous-sol d'un bâtiment : sur une surface plane, de niveau et maçonnée. Ne pas adosser à un mur (retrait minimum de 10 cm). Le stockage ne doit pas gêner le passage.

Un système d'ancrage est obligatoire si le(s) réservoir(s) sont installés dans un endroit où il y a un risque d'inondation ou de trépidation.

### Possibilité d'installation en batterie

Réservoirs de même capacité, installés sur un même niveau (attention Stockage maximum = 10 000 litres – respecter les distances entre les réservoirs).

Si la capacité globale de stockage dépasse 2.500 litres: local exclusif obligatoire (voir arrêté ministériel en vigueur).

### Installation en extérieur

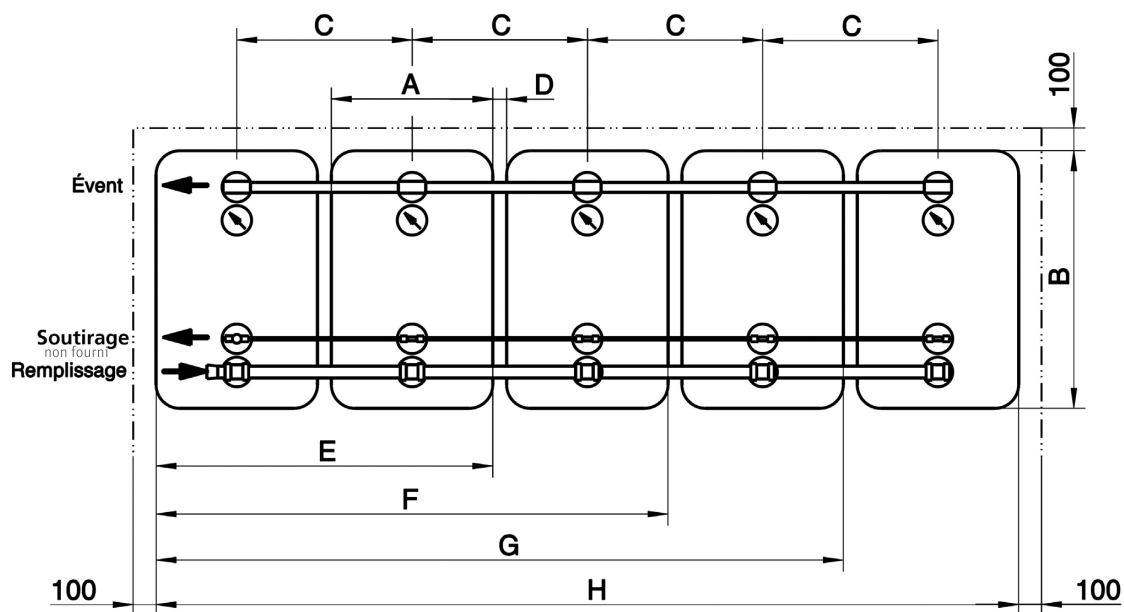
Les réservoirs DWT® doivent obligatoirement être équipés d'un couvercle de protection contre les intempéries et fixés solidement au sol afin de diminuer au maximum les risques de déplacement sous l'effet du vent, des eaux ou des intempéries, voir système d'ancrage ROTH et équipements optionnels.

*NB : Le jumelage de 2 cuves DWT® ou plus en extérieur n'est pas possible car le couvercle de protection ne le permet pas.*

*Indicateur de niveau mécanique et détecteur de fuites inclus*



JUMELAGE DE CUVES	1 <sup>ère</sup> cuve	2 <sup>ème</sup> cuve	3 <sup>ème</sup> cuve	4 <sup>ème</sup> cuve	5 <sup>ème</sup> cuve
DWT® 400	Kit N°2	Kit N°5	Kit N°5	Kit N°5	Kit N°5
DWT® 620	Kit N°2	Kit N°5	Kit N°5	Kit N°5	Kit N°5
DWT® 1000	Kit N°2	Kit N°5	Kit N°5	Kit N°5	Kit N°5
DWT® 1500	Kit N°2	Kit N°3	Kit N°3	Kit N°3	Kit N°3







CUVES DE STOCKAGE

MODÈLES	Largeur [mm]	Longueur [mm]	Entre axes [mm]	Écart [mm]	Largeur 2 réservoirs [mm]*	Largeur 3 réservoirs [mm]*	Largeur 4 réservoirs [mm]*	Largeur 5 réservoirs [mm]*
DWT® 400	A	B	C	D	E	F	G	H
DWT® 620	700	730	760	60	1460	2220	2980	3740
DWT® 1000	760	1260	800	40	1560	2360	3160	3960
DWT® 1500	762	1627	802	40	1564	2366	3168	3970





\*Attention : prévoir un écart supplémentaire de 10 cm de chaque côté du (des) réservoir(s) au(x) mur(s) (écarts non compris dans les dimensions ci-dessus).

► Exemple de stockage **en intérieur 1500 litres**

ARTICLES	Visuels	Référence	Quantité
Cuve DWT® 1500		1401000073	1
Kit N° 1		1401000009	1
Bouchon d'évent		1401000382	1
Sangle d'ancrage pour DWT® (si risque inondation ou trépidation)		1401000522	1

NB : La connexion entre la vanne de soutirage (vanne police) et le brûleur est à la charge de l'installateur

► Exemple de stockage **en intérieur 3000 litres**

ARTICLES	Visuels	Référence	Quantité
Cuve DWT® 1500		1401000073	2
Kit N° 2		1401000010	1
Kit N°3		1401000011	1
Sifflet d'alarme de remplissage		1401000281	1
Sangle d'ancrage pour DWT® (si risque inondation ou trépidation)		1401000522	2

NB : La connexion entre la vanne de soutirage (vanne police) et le brûleur est à la charge de l'installateur

► Exemple de stockage en extérieur 1500 litres

ARTICLES	Visuels	Référence	Quantité
Cuve DWT® 1500		1401000073	1
Kit N° 1		1401000009	1
Bouchon d'évent		1401000382	1
Couvercle intempéries pour DWT® 1500		1401000224	1
Sangle d'ancrage pour DWT®		1401000522	1

NB : La connexion entre la vanne de soutirage (vanne police) et le brûleur est à la charge de l'installateur

### COUVERCLE

