

RÉSERVOIR FIOUL ROTHALEN

Stockage des produits fioul en intérieur



Les réservoirs ROTHALEN sans cuvette de rétention sont conçus pour stocker des produits pétroliers à l'intérieur dans local. Réservoir polyéthylène simple enveloppe, ils doivent être placés dans un bac de rétention étanche, dont la capacité est au moins égale à celle du stockage. Les réservoirs doivent être placés sur un sol plan maçonné fixés solidement su celui-ci s'ils sont installés en zone inondable ou en zone de sismicité.

■ Modèles et dimensions

Le réservoir fioul ROTHALEN dispose de 8 capacités de stockage :

ROTHALEN			
Modèle	Dimensions L x P x H (mm)	Poids (kg)	Références
ROTHALEN 500	1060x600x955	22	1401000002
ROTHALEN 700	1060x660x1340	30	1401000003
ROTHALEN 700 compact	730x730x1640	27	1401000004
ROTHALEN 1000	1360x720x1330	40	1401000005
ROTHALEN 1000 étroite	1060x660x1850	37	1401000282
ROTHALEN 1500	1600x730x1720	57	1401000006
ROTHALEN 2000	2250x720x1645	81	1401000007
ROTHALEN 2500	2255x875x1730	101	1401000008

■ Transport

Les réservoirs doivent voyager en position verticale. Ils ne doivent ni être soumis à de lourdes charges, ni être mis en contact avec d'autres objets métalliques (pointus) qui risqueraient de l'endommager.

Manipuler avec précaution le réservoir pendant le chargement/déchargement et éviter toute chute.

■ Emplacement

Le réservoir ne doit pas être enterré ni installé en extérieur. Ils doivent être installés en intérieur, être placés sur un sol plan maçonné et reposer sur toute la surface de leur fond, les uns à côté des autres, de telle sorte que la plaque d'identification soit visible. Le stockage ne doit pas gêner le passage. Les réservoirs ne doivent pas être adossés à un mur (**retrait minimum 10 cm**). Respecter une distance minimum de 1 mètre entre la chaudière et le réservoir.

RÉSERVOIR FIOUL ROTHALEN

Stockage des produits fioul en intérieur



■ Installation Individuelle (un seul réservoir)

2 choix de kit possibles :

Kit n°1

Combiné de soutirage avec vanne police, tube plongeur et crépine lestée.

Pour le raccordement d'un réservoir seul

OU

Kit n°2

Té de remplissage, Té d'évent,

Combiné de soutirage avec vanne police, tube plongeur et crépine lestée.

Pour le raccordement du premier réservoir d'une batterie.

Remplissage à pistolet



Remplissage raccord pompier (non fourni)



Position face à la plaque d'identification :

A : monter dans le premier orifice le système de remplissage (ne jamais remplir le réservoir au-dessus du niveau maximum).

B : monter dans le deuxième orifice le système de soutirage (vanne de police).

C : monter dans le quatrième orifice le **tube d'évent (obligatoire à toutes installations)**



A : Remplissage

B : Soutirage (Kit n°1)

C : Évent

RÉSERVOIR FIOUL ROTHALEN

Stockage des produits fioul en intérieur



■ Installation en batterie (plusieurs réservoirs)

Plusieurs réservoirs, de même capacité, même nature et de même hauteur, peuvent être mis en batterie **sans que toutefois le stockage n'excède 10 000 litres (lorsque le stockage excède 2 500 litres, le local exclusif de stockage est obligatoire - voir arrêté ministériel en vigueur).**

L'aspiration (soutirage) des réservoirs jumelés s'effectue simultanément dans chaque cuve : à l'arrêt du brûleur (dépression), l'excédent de fioul (retour) s'écoule dans la première cuve et par le système des vases communicants, le niveau de chaque réservoir s'équilibre.

La connexion entre la vanne de soutirage (vanne de police) et le brûleur est à la charge de l'installateur.



ATTENTION : Une ventilation des réservoirs est obligatoire pour permettre lors du soutirage du produit stocké un équilibre de pression par une entrée d'air et éviter une déformation de la cuve. (Idem lors du remplissage par raccord pompier, pour permettre l'évacuation de l'air).

RÉSERVOIR FIOUL ROTHALEN

Stockage des produits fioul en intérieur



■ Les Kits de jumelage

> Kit n°2



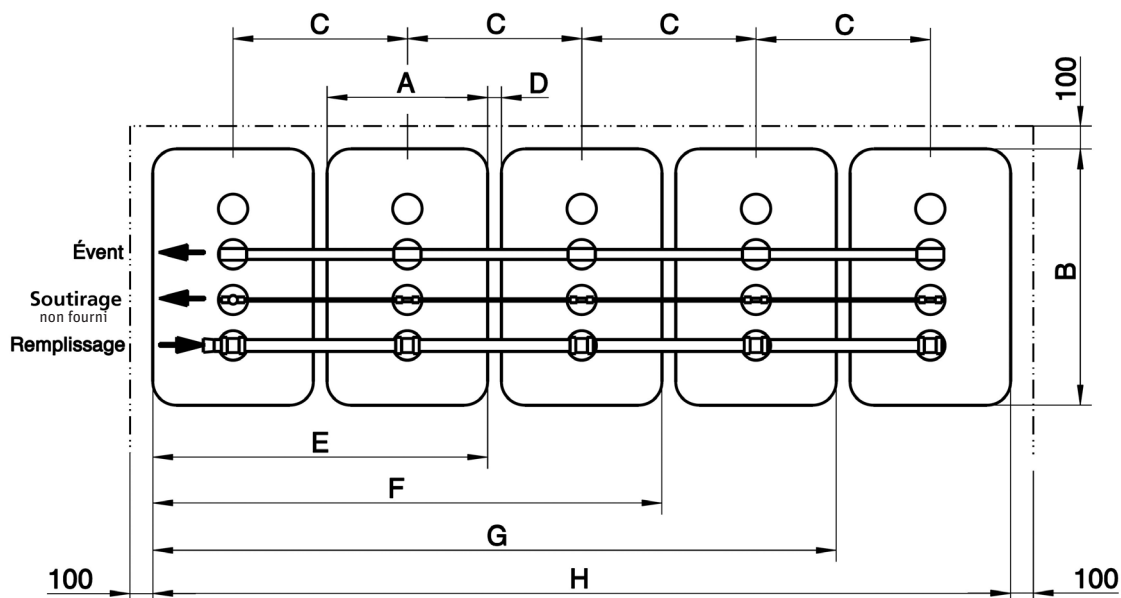
> Kits n°3 à 5



> Choix des kits

JUMELAGE DE CUVES	1 ^{ère} cuve	2 ^{ème} cuve	3 ^{ème} cuve	4 ^{ème} cuve	5 ^{ème} cuve
ROTHALEN 500	Kit N°2	Kit N°5	Kit N°5	Kit N°5	Kit N°5
ROTHALEN 700	Kit N°2	Kit N°5	Kit N°5	Kit N°5	Kit N°5
ROTHALEN 700 compact	Kit N°2	Kit N°3	Kit N°3	Kit N°3	Kit N°3
ROTHALEN 1000	Kit N°2	Kit N°3	Kit N°3	Kit N°3	Kit N°3
ROTHALEN 1000 étroite	Kit N°2	Kit N°3	Kit N°5	Kit N°5	Kit N°5
ROTHALEN 1500	Kit N°2	Kit N°3	Kit N°3	Kit N°3	Kit N°3
ROTHALEN 2000	Kit N°2	Kit N°3	Kit N°3	Kit N°3	Kit N°3
ROTHALEN 2500	Kit N°2	Kit N°4	Kit N°4	Kit N°4	-

> Dimensions



RÉSERVOIR FIOUL ROTHALEN

Stockage des produits fioul en intérieur



MODÈLES	Largeur [mm]	Longueur [mm]	Entre axes [mm]	Écart [mm]	Largeur 2 réservoirs [mm]*	Largeur 3 réservoirs [mm]*	Largeur 4 réservoirs [mm]*	Largeur 5 réservoirs [mm]*
	A	B	C	D	E	F	G	H
500	660	1060	760	100	1420	2180	2940	3700
700	660	1060	760	100	1420	2180	2940	3700
700 compact	730	730	800	70	1530	2330	3130	3930
1000	720	1360	760	40	1480	2240	3000	3760
1000 étroite	660	1060	760	100	1420	2180	2940	3700
1500	730	1600	800	70	1530	2330	3130	3930
2000	720	2250	800	80	1520	2320	3120	3920
2500	875	2255	960	85	1835	2795	3755	-

*Attention : prévoir un écart supplémentaire de 10 cm de chaque côté du (des) réservoir(s) au(x) mur(s) (écarts non compris dans les dimensions ci-dessus)

■ Les accessoires

Sifflet d'alarme de remplissage



A monter sur le premier réservoir avec le Té d'évent du kit*2

Indicateur de niveau (inclus)



A monter dans le troisième orifice

Détecteur de fuite (inclus)



Rothalen Plus et DWT

Filtre avec retour intégré (option)



A monter entre la cuve et la chaudière
Evite le retour du fioul vers la cuve pour un débit > 70L/h

Jauge Rothalert à ultrasons (option)



A monter sur un bouchon et s'assurer que le transmetteur soit le plus vertical possible

RÉSERVOIR FIOUL ROTHALEN

Stockage des produits fioul en intérieur



Bouchon cuve fioul pour jauge

(3 pièces écrou-chapeau, bouchon en deux pièces)



Bouchon cuve fioul pour kit

(2 pièces écrou-chapeau, bouchon)



■ Entretien

Après quelques années d'utilisation, il est normal de trouver au fond des réservoirs une présence d'eau et de sédiments. Le nettoyage du réservoir est à effectuer par une entreprise spécialisée en vidange et en pré-traitement des hydrocarbures, tous des dix ans selon l'arrêté du 1 juillet 2004.