

# Travabon®

Crème de protection efficace sur les huiles, graisses & les salissures adhérentes

## DESCRIPTIF PRODUIT

Crème de protection cutanée avant-travail spécifique à double action pour défendre la peau contre les salissures fortes adhérentes et à base d'huile et faciliter le nettoyage de la peau. Légèrement parfumée.

## UTILISATION

Environnements professionnels où les mains et les bras sont en contact avec des substances insolubles dans l'eau telles que des solvants, des huiles métallurgiques et des salissures mécaniques ; lorsqu'il n'est pas pratique ou possible de porter des gants.

## MODE D'EMPLOI

- Appliquer 1 ml sur peau propre et sèche avant le début de chaque cycle de travail et après le lavage des mains.
- Répartir sur toute la surface des mains, ne pas oublier le pourtour des ongles et les espaces interdigitaux.

## En fin de journée:

Avant le lavage, appliquer une petite quantité d'eau sur les mains et frictionner pour détacher la saleté, puis rincer à l'eau courante. Cette action permettra d'éliminer l'essentiel de la saleté sur les mains. Un produit nettoyant doux suffira ensuite pour éliminer les résidus d'impuretés.

NB: L'exposition de la peau à des substances et environnements potentiellement nocifs doit être évitée autant que possible par la mise en place de pratiques de travail sécurisées et par l'utilisation d'un Equipement de Protection Individuelle. Si l'exposition de la peau ne peut être évitée, il est recommandé d'utiliser une crème de protection cutanée appropriée dans le cadre d'un programme de soin cutané complet afin d'aider à favoriser une peau saine.



FORMAT: **CRÈME**



CARACTÉRISTIQUES	AVANTAGES
<b>Formulation unique double action</b>	Protège la peau des substances à base d'huile et facilite l'efficacité du nettoyage cutané.
<b>Teneur élevée en minéraux</b>	Forme sur la peau une couche protectrice physique très résistante qui empêche les contaminants de pénétrer la peau en profondeur.
<b>Contient un émulsifiant spécifique de suspension de particules</b>	Un mélange d'agents tensioactifs incorporé dans la couche de protection est activé par un rinçage préalable des mains à l'eau claire et élimine l'essentiel de la saleté. Ainsi, un simple produit nettoyant suffira à éliminer les résidus d'impuretés.
<b>Protège des irritations</b>	Protection scientifiquement prouvée contre les effets irritants des substances à base d'huile/de solvant.
<b>Contient de la glycérine</b>	Agent hydratant qui prévient la sécheresse cutanée et laisse une sensation de douceur sur la peau après utilisation.
<b>Sans silicone</b>	Le contact du produit avec des surfaces avant l'application de peinture ou d'un revêtement de surface n'aura aucun effet indésirable.
<b>Compatibilité avec les procédés de fabrication du caoutchouc</b>	Des tests indépendants effectués par l'institut allemand de technologie du caoutchouc (DIK) ont prouvé que le produit n'a pas d'effets négatifs sur le processus de vulcanisation.
<b>Formulée avec une faible valeur de pH (5.0- 6.0)</b>	Formulée selon le pH naturel de la peau pour aider à minimiser les perturbations de l'utilisation du produit sur le manteau acide de la peau, une couche naturelle qui agit pour aider à soutenir l'équilibre bactérien naturel.

# Travabon®

Crème de protection efficace sur les huiles, graisses & les salissures adhérentes

## CONFORMITÉ RÉGLEMENTAIRE

Le produit est conforme à la Règlementation européenne sur les produits cosmétiques CE n° 1223/2009 (dans sa version modifiée).

## FICHES DE DONNÉES DE SÉCURITÉ

Pour toute information relative à la sécurité, à l'environnement, à la manipulation, aux premiers soins et à l'élimination du produit, consultez la fiche de données de sécurité qui peut être téléchargée sur [www.scjp.com](http://www.scjp.com)

## DURÉE DE CONSERVATION

Ce produit a une durée de conservation de 30 mois et plus à compter de la date de fabrication dans son emballage non ouvert à température ambiante. Période après ouverture : voir indications sur l'emballage.

## ASSURANCE QUALITÉ

Les produits d'hygiène et soin cutanés SC Johnson Professional sont fabriqués dans des installations qui respectent les exigences des bonnes pratiques de fabrication (BPF) cosmétiques.

Toutes les matières premières utilisées pour la production sont soumises à un processus rigoureux de contrôle qualité avant leur inclusion dans les produits de haute qualité SC Johnson Professional.

Avant d'être expédiés à nos clients, tous les produits finis sont vérifiés minutieusement pour garantir une qualité optimale.

## ASSURANCE SÉCURITÉ PRODUIT

### Test de compatibilité cutanée

Des tests dermatologiques indépendants, effectués pour évaluer la compatibilité du produit avec la peau par des personnes volontaires sur des modèles d'application semi-occlusifs pendant 69 heures consécutives, montrent que le produit est non irritant à l'usage.

### Validation Toxicologique

Le produit a été évalué par un toxicologue indépendant et a été déclaré sûr pour une utilisation sur les mains des adultes âgés de 16 ans et plus.

## COMPATIBILITÉ AVEC LE PROCÉDÉ DE FABRICATION DU CAOUTCHOUC

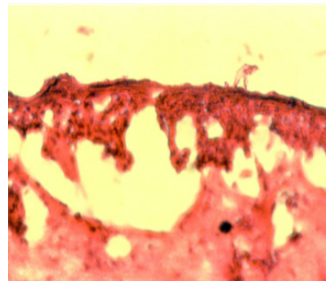
### Compatibilité avec le procédé de fabrication du caoutchouc

Les tests réalisés par le Deutsches Institut für Kautschuktechnologie (DIK) en conformité avec la norme DIN EN ISO/IEC 17025 démontrent que l'utilisation de Travabon® dans le procédé de fabrication du caoutchouc n'a pas d'incidence sur la force de cohésion du caoutchouc.

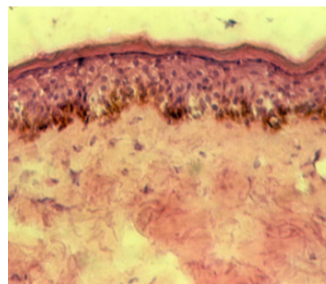
## TESTS D'EFFICACITÉ

### Test de protection cutanée

Un test indépendant à l'aide d'une substance à base d'huile connue pour son agressivité sur la peau (le toluène\*) a été mené ex vivo sur des explants de peau humaine par la Clinique de la peau de Karlsruhe. Cette étude a démontré que Travabon® protégeait efficacement la peau des substances huileuses irritantes.



**Image 1:** coupes transversales de la peau après 90 minutes de contact avec du toluène: la peau non protégée montre la formation de grosses vésicules sous-épidermiques qui provoquent le décollement de l'épiderme et du derme.



**Image 2:** coupes transversales de la peau après l'application de Travabon® suivie de 90 minutes de contact avec du toluène: la peau reste en bon état, l'effet protecteur de Travabon® est démontré.

\* Le toluène a été utilisé dans cette étude contrôlée pour démontrer l'avantage de Travabon®. La manipulation de substances chimiques agressives telles que le toluène impose le port de gants et d'un EPI.

### Test de nettoyage des mains

L'efficacité de nettoyage des mains a été testée sur 10 participants sains en utilisant un modèle normalisé de salissures (charbon, oxyde de fer, graphite, pétrole, huile, cire). Après avoir utilisé uniquement de l'eau pour éliminer les salissures, la saleté résiduelle a été évaluée. Les résultats indiquent qu'avec un rinçage à l'eau seule, 91% des salissures sont éliminées de la peau lorsqu'on applique au préalable Travabon®.

## INGRÉDIENTS

AQUA (WATER), TALC, SODIUM COCOYL ISETHIONATE, GLYCERIN, SILICA, GLYCERYL STEARATE, LAURETH-10, BENTONITE, XANTHAN GUM, ALGIN, SODIUM PHOSPHATE, LACTIC ACID, POTASSIUM SORBATE, DIETHYLHEXYL SODIUM SULFOUCCINATE, SILVER CHLORIDE, PROPYLENE GLYCOL, TITANIUM DIOXIDE, PARFUM (FRAGRANCE).

## CONDITIONNEMENTS

RÉFÉRENCE	UNITÉ	QTÉ PAR CARTON	DISTRIBUTEUR
TVC100ML	Tube 100ml	12	-
TVCIL	Cartouche 1L	6	PROILDSSTH

SC Johnson Professional SAS  
3/5 rue du Pont des Halles, 94656 Rungis Cedex, France  
Tél. : +33 (0)1 41 80 11 30 Fax : +33 (0)1 45 12 97 26  
E-mail : [infofrance-scjpro@scjp.com](mailto:infofrance-scjpro@scjp.com)

Benelux :  
SC Johnson Professional GmbH  
Girmesgath 5, 47803 Krefeld, Allemagne  
Tél. : +49 (0) 2151 7380-1580 / +32 (0) 2 461 05 75  
Fax : +49 (0) 2151 7380 1288  
E-mail : [info.proBNL@scjp.com](mailto:info.proBNL@scjp.com)  
[www.scjp.com](http://www.scjp.com)

Ces informations et tous les autres conseils techniques reposent sur nos connaissances et notre expérience actuelles. Toutefois, nous déclinons toute responsabilité juridique ou autre, y compris en termes de droits de propriété intellectuelle, notamment droits de brevets. En particulier, aucune garantie, expresse ou implicite, y compris concernant les caractéristiques du produit, au sens juridique du terme, n'est offerte ni ne saurait être déduite. Nous nous réservons le droit d'apporter des modifications selon les progrès technologiques ou autres développements.

**SC Johnson**  
**PROFESSIONAL**  
A Family Company®