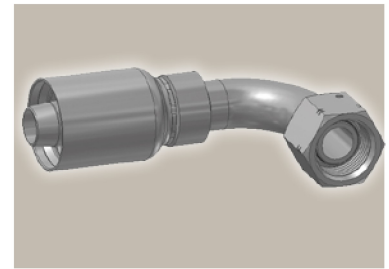
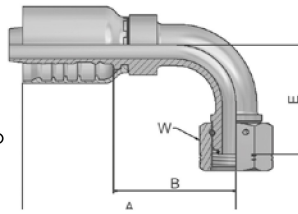


EC Femelle tournant BSP avec joint torique coude 90°

BS 5200 – ISO 12151-6 – DKOR 90°

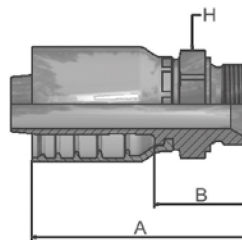


Référence	D. Int. du tuyau				Filetage BSP	A mm	B mm	E mm	W mm
	DN	pouce	module	mm					
1EC77-8-8	12	1/2	-8	12,7	1/2x14	76	41	40	27
1EC77-10-10	16	5/8	-10	15,9	5/8x14	92	53	44	30
1EC77-12-10	16	5/8	-10	15,9	3/4x14	92	53	47	32
1EC77-12-12	19	3/4	-12	19,1	3/4x14	108	62	55	32
1EC77-16-12	19	3/4	-12	19,1	1x11	108	62	59	41
1EC77-16-16	25	1	-16	25,4	1x11	131	77	72	41
1EC77-20-20	31	1 1/4	-20	31,8	1 1/4x11	151	87	75	50
1EC77-24-24	38	1 1/2	-24	38,1	1 1/2	179	112	103	55
1EC77-32-32	51	2	-32	50,8	2	236	159	150	70

Les embouts standards sont équipés de joints toriques en nitrile (NBR) qui peuvent être utilisés à des températures allant de -40 °C à +105 °C.
Pour les dimensions et références des joints toriques voir la section Eb. Des joints toriques spéciaux (Viton ou EPDM) sont fournis sur demande.

D9 Mâle gaz cylindrique BSP

BS5200 – AGR



Référence	D. Int. du tuyau				Filetage BSP	A mm	B mm	H mm
	DN	pouce	module	mm				
1D977-8-8	12	1/2	-8	12,7	1/2x14	68	33	27
1D977-10-10	16	5/8	-10	15,9	5/8x14	74	36	30
1D977-12-12	19	3/4	-12	19,1	3/4x14	87	41	32
1D977-16-12	19	3/4	-12	19,1	1x11	91	45	41
1D977-16-16	25	1	-16	25,4	1x11	91	45	41
1D977-20-16	25	1	-16	25,4	1 1/4x11	103	49	50
1D977-20-20	31	1 1/4	-20	31,8	1 1/4x11	113	50	50
1D977-24-24	38	1 1/2	-24	38,1	1 1/2x11	124	57	55

Série d'embouts compatible avec les tuyaux, en fonction des modules:

77 387 387ST 387TC 487 487ST 487TC 787 787TC 787ST 797 797TC 797ST 797RH SX42