

## ES WEBSERVER AIRZONE CLOUD WI-FI DUAL 2.4-5G

Servidor Web para la gestión de los sistemas Airzone de una instalación mediante plataforma Cloud. Acceso a plataforma mediante navegador o App's (IOS o Android). Conexión inalámbrica a red mediante Wi-Fi. Alimentación mediante bus domótico del sistema.

### Funcionalidades:

- Control de hasta 32 sistemas.
- Configuración y control de los parámetros de zonas (T° ambiente y consigna, modo de funcionamiento, etc.) y sistemas mediante plataforma Cloud.
- Asociación a router mediante Bluetooth a través de la App.
- Programación horaria de temperatura y modo de funcionamiento.
- Multiusuario y multisesión.
- Control externo mediante plataforma Cloud.
- Actualización remota del firmware del Webserver y de los sistemas conectados.
- Gestión y solución remota de errores del sistema.

Para más información de nuestros productos remitase a [myzone.airzone.es](http://myzone.airzone.es)

## EN WEBSERVER AIRZONE CLOUD WI-FI DUAL 2.4-5G

Webserver for controlling Airzone systems through Airzone Cloud platform. Accessible through browser or App (available for IOS and Android). WiFi connection. Powered through domotic bus.

### Functionalities:

- Control of up to 32 systems.
- Configuration and control of zone parameters (Room and set-point temp., operating mode, etc.) and system parameters via Airzone Cloud.
- Associated with router through the app via Bluetooth.
- Temperature and operating mode time schedules.
- Multi-user and multisession.
- External control through Airzone Cloud platform.
- Remote updates of the Webserver firmware and the systems connected to it.
- Remote error detection and error resolution.

For further information about our products, go to [myzone.airzone.es](http://myzone.airzone.es)

## PT WEBSERVER HUB AIRZONE-LUTRON

Servidor web para gestão dos sistemas Airzone de uma instalação através de plataforma Cloud. Acesso à plataforma através de navegador ou aplicações (IOS ou Android). Conexão sem fios à rede por WiFi. Alimentação pelo barramento domótico do sistema.

### Funcionalidades:

- Controlo de até 32 sistemas.
- Configuração e controlo dos parâmetros de zonas (temperaturas ambiente e de referência, modo de funcionamento, etc.) e sistemas mediante plataforma Cloud.
- Associação ao router através do Bluetooth mediante aplicação.
- Programação horária de temperatura e modo de funcionamento.
- Multiusuário e multisessão.
- Controlo externo mediante plataforma Cloud.
- Atualização remota do firmware do Webserver e dos sistemas conectados.
- Gestão e solução remota de erros do sistema.

Para obter mais informações sobre nossos produtos, consulte [myzone.airzone.pt](http://myzone.airzone.pt)

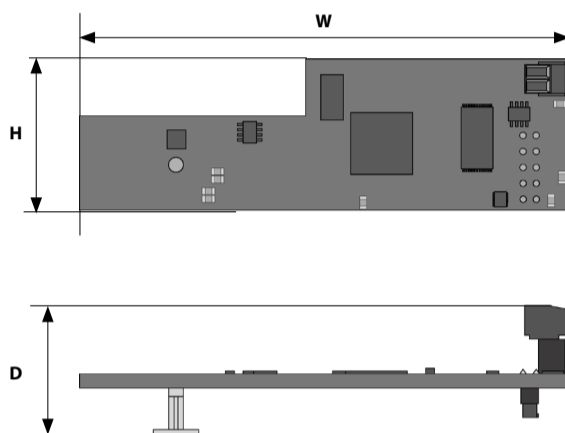
## (ES) CARACTERÍSTICAS TÉCNICAS (EN) TECHNICAL SPECIFICATIONS (PT) CARACTERÍSTICAS TÉCNICAS

Alimentación y consumo / Power supply and consumption / Alimentação e consumo	
V max	12 Vdc
I max	200 mA
Consumo Stand-by / Stand-by consumption / Consumo em stand-by	1,8 W
Salida bus domótico / Domotic bus output / Saída barramento domótico	
Cable apantallado y trenzado / Shielded twisted pair / Cabo blindado e trançado	2 x 0.22 mm <sup>2</sup> (2 x AWG 23)
Protocolo de comunicaciones / Communications protocol / Protocolo de comunicação	MODBUS RS-485 Par – 19200 bps
WiFi	
Protocolo / Protocol / Protocolo	Wi-Fi CERTIFIED™ 802.11a/b/g/n/ac
Frecuencia / Frequency / Frequência	2.4 GHz (max. 150 Mbps) 5 GHz (max. 433 Mbps)
Potencia máxima / Maximum power / Potência máxima	19.5 dBm
Sensibilidad/Sensivity/Sensibilidade	-82 dBm
Distancia máxima / Maximum distance / Distância máxima	100 m (328 ft)
Direccionamiento IP por defecto / IP address by default / Endereço IP padrão	DHCP
Bluetooth	
Protocolo / Protocol / Protocolo	Bluetooth v5.0 BR/EDR and BLE specification
Clase Bluetooth / Bluetooth class / Class Bluetooth	Class-1, class-2 and class-3 transmitter
Temperaturas operativas / Operating temperatures / Temperatura de operação	
Almacenaje / Storage / Armazenamento	-20 ... 70 °C (-4 ... 158 °F)
Funcionamiento / Operation / Funcionamento	0 ... 45 °C (32 ... 113 °F)
Rango de humedad de funcionamiento / Operating humidity range / Intervalo de humidade de funcionamento	5 ... 90% (non-condensing)
Aspectos mecánicos / Mechanical aspects / Aspectos mecânicos	
Dimensiones / Size / Dimensões (WxHxD)	130x40x38.8mm

## AZX6WSC5GER

# AIRZONE

Contains FCC ID: VPYLBEE5HY1MW  
Contains IC: 772C-LBEE5HY1MW



## FR WEBSERVER AIRZONE CLOUD WI-FI DUAL 2.4-5G

Serveur web pour la gestion des systèmes Airzone d'une installation par le biais d'une plateforme Cloud. Accès à la plateforme par navigateur ou application (IOS ou Android). Accès sans fil au réseau via WiFi. Alimentation par bus domotique du système.

### Fonctionnalités :

- Contrôle de jusqu'à 32 systèmes.
- Configuration et contrôle des paramètres des zones (Temp. ambiante et de consigne, mode de fonctionnement, etc.) et des systèmes par plateforme Cloud.
- Accès au routeur via App par connexion Bluetooth.
- Programmation horaire de la température et du mode de fonctionnement.
- Multi-utilisateur et multisession.
- Contrôle externe par plateforme Cloud.
- Mise à jour à distance du firmware du Webserver et des systèmes connectés.
- Gestion et solution à distance des erreurs du système.

Pour plus d'informations sur nos produits, veuillez vous rendre sur la page [myzone.airzonefrance.fr](http://myzone.airzonefrance.fr)

## IT WEBSERVER AIRZONE CLOUD WI-FI DUAL 2.4-5G

Webserver per la gestione dei sistemi Airzone da remoto mediante la piattaforma Cloud. Accesso alla piattaforma mediante browser o app (IOS o Android). Connessione alla rete Wi-Fi. Alimentazione mediante bus domotico del sistema.

### Funzionalità:

- Controllo di massimo 32 sistemi.
- Configurazione e controllo dei parametri di zone (temperatura ambiente e impostata, modo di funzionamento ecc.) e sistemi mediante piattaforma Cloud.
- Associazione al router mediante collegamento Bluetooth e l'app.
- Programmazione oraria di temperatura e modo di funzionamento.
- Multi-utente e multi-sessione.
- Controllo esterno mediante piattaforma Cloud.
- Aggiornamento remoto del firmware del Webserver e dei sistemi collegati.
- Gestione e soluzione remota di errori del sistema.

Per maggiori informazioni sui nostri prodotti utilizzi il nostro sito dedicato [myzone.airzoneitalia.it](http://myzone.airzoneitalia.it)

## DE WEBSERVER AIRZONE CLOUD WI-FI DUAL 2.4-5G

Webserver zur Verwaltung der Airzone-Systeme einer Installation über Cloud-Plattform. Zugriff auf Plattform über Browser oder Apps (iOS oder Android). Funkverbindung mit dem Netz über WLAN. Stromversorgung über Haustechnikbus des Systems.

### Funktionen:

- Steuerung von bis zu 32 Systemen.
- Konfiguration und Steuerung der Zonenparameter (Umgebungs- und Soll-Temp., Betriebsart usw.) und System über Cloud-Plattform.
- Routeranschluss über App mit Bluetooth-Verbindung.
- Zeitprogrammierung für Temperatur und Betriebsart.
- Mehrfachnutzer und Mehrfachsitzung.
- Externe Steuerung über Cloud-Plattform.
- Fernaktualisierung der Firmware des Webserver und der angeschlossenen Systeme.
- Fernverwaltung und Fernlösung von Systemfehlern.

Weitere Informationen über unsere Produkte siehe [myzone.airzone.es](http://myzone.airzone.es)

## (FR) CARACTÉRISTIQUES TECHNIQUES (IT) CARATTERISTICHE TECNICHE (DE) TECHNISCHE DATEN

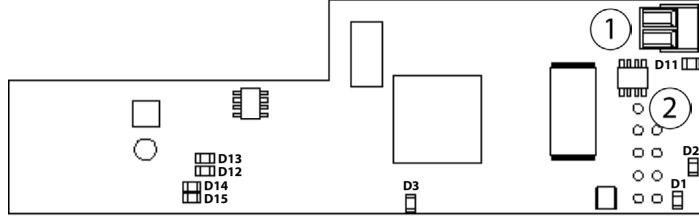
Alimentation et consommation / Alimentazione e consumo / Stromversorgung und Verbrauch	
V max	12 Vdc
I max	200 mA
Consommation Stand-by / Consumo Stand-by / Stand-by-Leistungsaufnahme	1,8 W
Sortie bus domotique / Uscita bus domotico / Ausgang Haustechnikbus	
Câble torsadé et blindé / Cavo schermato / Abgeschirmtes Kabel und umflochten	2 x 0.22 mm <sup>2</sup> (2 x AWG 23)
Protocole de communication / Protocollo di comunicazione / Kommunikationsprotokoll	MODBUS RS-485 Par – 19200 bps
WiFi	
Protocole / Protocollo / Protokoll	Wi-Fi CERTIFIED™ 802.11a/b/g/n/ac
Fréquence / Frequenza / Frequenz	2.4 GHz (max. 150 Mbps) 5 GHz (max. 433 Mbps)
Puissance de radiation / Potenza massima / Max. Leistung	19.5 dBm
Sensibilidad/Sensivity/Sensibilidade	-82 dBm
Distance maximale / Distanza massima / Max. Abstand	100 m (328 ft)
Adressage IP par défaut / Indirizzamento IP per difetto / Standard-IP-Adressierung	DHCP
Bluetooth	
Protocole / Protocollo / Protokoll	Bluetooth v5.0 BR/EDR and BLE specification
Catégorie Bluetooth / Classe Bluetooth / Bluetooth Klasse	Class-1, class-2 and class-3 transmitter
Températures opérative / Temperature operative / Betriebstemperaturen	
De stockage / Stoccaggio / Lagerung	-20 ... 70 °C (-4 ... 158 °F)
De fonctionnement / Funzionamento / Betrieb	0 ... 45 °C (32 ... 113 °F)
Plage d'humidité de fonctionnement / Rango di umidità di funzionamento / Zulässige Luftfeuchtigkeit	5 ... 90% (non-condensing)
Aspects mécaniques / Aspetti meccanici / Mechanische Aspekte	
Dimensions / Dimensioni / Abmessungen (WxHxD)	130x40x38.8mm





(ES) ELEMENTOS DEL DISPOSITIVO / (EN) DEVICE ELEMENTS / (PT) ELEMENTOS DO DISPOSITIVO

Nº	Descripción / Description / Descrição
①	Salida bus domótico / Domotic bus output / Saída barramento domótico
②	Entrada bus domótico / Domotic bus input / Entrada barramento domótico



(FR) ELEMENTS DU DISPOSITIF / (IT) ELEMENTI DEL DISPOSITIVO / (DE) GERÄTEBESTANDTEILE

Nº	Description / Descrizione / Beschreibung
①	Sortie bus domotique / Uscita bus domotico / Ausgang Haustechnikbus
②	Entrée bus domotique / Entrata bus domotico / Eingang Haustechnikbus



(ES) AUTODIAGNÓSTICO / (EN) SELF-DIAGNOSIS / (PT) AUTODIAGNÓSTICO

Significado / Meaning / Significado

LED	Descripción	Estado	Código de Color
D2	Transmisión de datos del bus domótico (entrada y salida)	Parpadeo	Rojo
	Data transmission from automation bus (input and output)	Blinking	Red
	Transmissão de dados do barramento domótico (entrada e saída)	Pisca	Vermelho
D1	Recepción de datos del bus domótico (entrada y salida)	Parpadeo	Verde
	Data reception from automation bus (input and output)	Blinking	Green
	Receção de dados do barramento domótico (entrada e saída)	Pisca	Verde
D3	Actividad del microcontrolador	Parpadeo	Verde
	Microswitch performance	Blinking	Green
	Atividade do microcontrolador	Pisca	Verde
D12	Existe conexión a Internet	Parpadeo	Verde
	Connected to the Internet	Blinking	Green
	Existe conexão à Internet	Pisca	Verde
D14	Transmisión de datos de la red	Parpadeo	Rojo
	Network data transmission	Blinking	Red
	Transmissão de dados da rede	Pisca	Vermelho
D15	Recepción de datos de la red	Parpadeo	Verde
	Network data reception	Blinking	Green
	Receção de dados da rede	Pisca	Verde
D13	Configurado como IP por DHCP	Encendido	
	Configured as IP address through DHCP	Switch off	Rojo
	Configurado como IP por DHCP	Ligado	Red
	Configurado como IP fija	Apagado	Vermelho
	Configured as Solid IP address	Switch off	
D11	Alimentación	Fijo	Rojo
	Power supply	Solid	Red
	Alimentação	Fixo	Vermelho



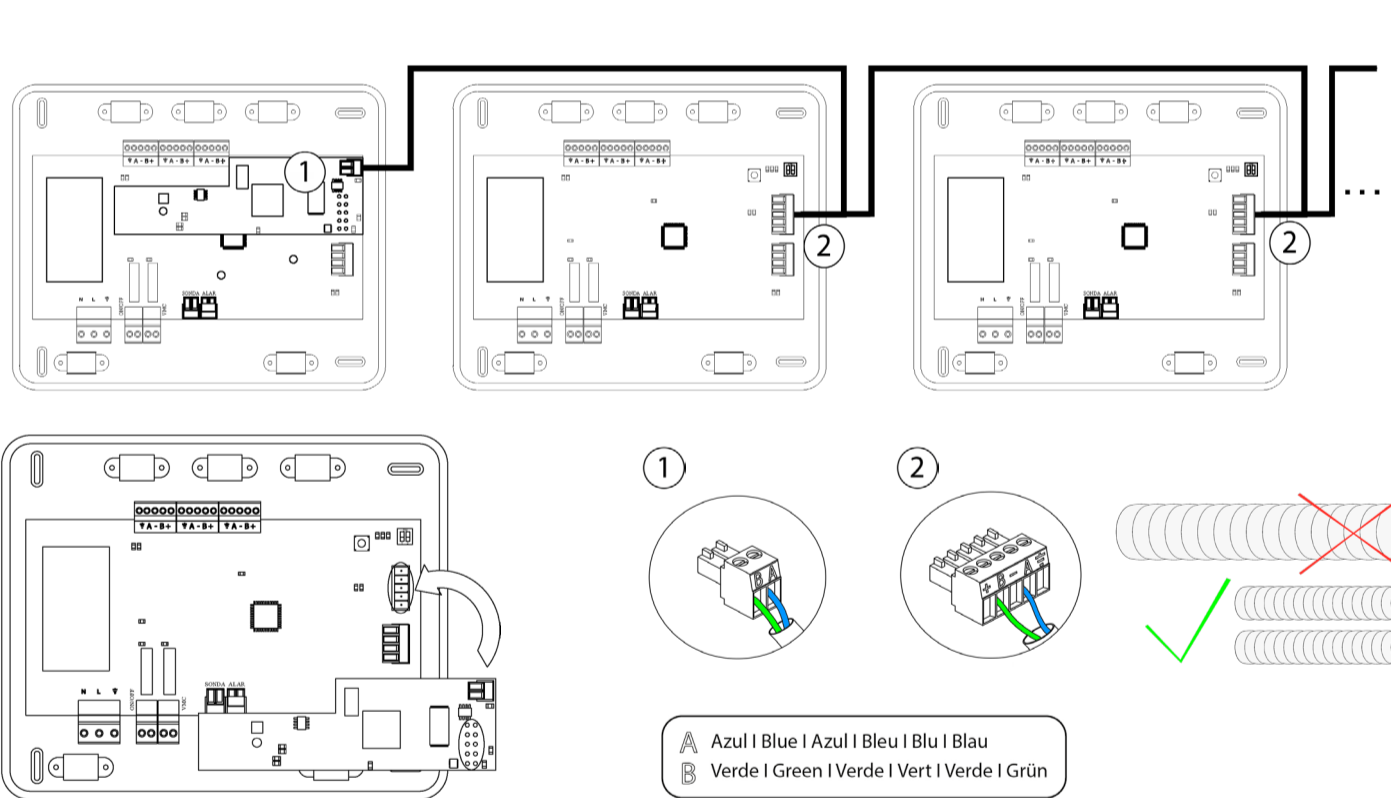
(FR) AUTODIAGNOSTIC / (IT) AUTODIAGNOSI / (DE) SELBSTDIAGNOSE

Signification / Significato / Bedeutung

LED	Descripción	Estado	Código de Color
D2	Transmission de données au bus domotique (entrée et sortie)	Clignotement	Rouge
	Trasmissione dati al bus domotico (entrata e uscita)	Lampeggia	Rosso
	Empfang der Haustechnikbusdaten (Ein- und Ausgang)	Blinken	Rot
D1	Réception de données du bus domotique (entrée et sortie)	Clignotement	Vert
	Ricezione dati dal bus domotico (entrata e uscita)	Lampeggia	Verde
	Empfang der Haustechnikbusdaten (Ein- und Ausgang)	Blinken	Grünt
D3	Activité du microcontrôleur	Clignotement	Vert
	Attività del microprocessore	Lampeggia	Verde
	Funktion der Mikrosteuerung	Blinken	Grünt
D12	Connexion Internet disponible	Clignotement	Vert
	Esiste una connessione a Internet	Lampeggia	Verde
	Internetverbindung vorhanden	Blinken	Grünt
D14	Transmission des données du réseau	Clignotement	Rouge
	Trasmissione dei dati della rete	Lampeggia	Rosso
	Datenübermittlung aus dem Netz	Blinken	Rot
D15	Réception des données du réseau	Clignotement	Vert
	Ricezione dei dati dalla rete	Lampeggia	Verde
	Datenempfang aus dem Netz	Blinken	Grünt
D13	Configuré en IP par DHCP	On	
	Configurato come IP attraverso DHCP	Acceso	Rouge
	Durch DHCP als IP konfiguriert	Eingeschaltet	Rosso
	Configuré en IP fixe	Off	Rot
	Configurato come IP fisso	Spento	
D11	Alimentation	Fixe	Rouge
	Alimentazione	Fisso	Rosso
	Versorgung	Fest	Rot



(ES) MONTAJE Y CONEXIÓN / (EN) ASSEMBLY AND CONNECTION / (PT) MONTAGEN E CONEXÃO / (FR) MONTAGE ET CONNEXION / (IT) MONTAGGIO E COLLEGAMENTI / (DE) MONTAGE UND VERBINDUNG



**(ES) Nota:** Retire previamente el adhesivo del poste de fijación. Debe configurar la dirección de las distintas centrales para el correcto funcionamiento de este equipo. (Parámetros de sistema, guía rápida / manual de instalación). Si conecta posteriormente un nuevo sistema, actualice el Webserver mediante Plataforma Cloud.

**(EN) Note:** Remove the sticker from the fixing post first. All main boards must have different addresses to ensure the correct operation of the system. (System settings, Quick guide / Installation manual). In case of connecting a new system, update the Webserver through Airzone Cloud platform.

**(PT) Nota:** Retire previamente o adesivo do poste de fixação. Deve-se configurar o endereço das diferentes centrais para o funcionamento correto do equipamento. (Parâmetros de sistema, Guia de instalação rápida / Manual de instalação). Caso um novo sistema seja conectado posteriormente, atualize o Webserver através da plataforma Cloud.

**(FR) Note:** Retirez préalablement l'étiquette de la platine de fixation. Pour le bon fonctionnement de cette unité, il est indispensable de configurer l'adresse des différentes platines centrales. ( Paramètres du système, Guide rapide/ Manuel d'installation). En cas de connexion ultérieure d'un nouveau système, il sera nécessaire de procéder à la mise à jour du Webserver via la plateforme Cloud.

**(IT) Nota:** Rimuovere l'adesivo dal supporto. È necessario configurare l'indirizzo delle diverse schede centrali per il corretto funzionamento di questa unità. (Parametri di sistema, Manuale Rapido / Manuale per l'installazione). Se in seguito viene collegato un nuovo sistema, aggiornare il Webserver mediante la piattaforma Cloud.

**(DE) Hinweis:** Entfernen Sie vorher den Aufkleber am Befestigungsstab. Für die sachgerechte Funktion dieser Anlage muss die Adresse der verschiedenen Zentralen konfiguriert werden. (Systemparameter, Kurzanleitung / Installationsanleitung Dezentrale Systeme). Wenn Sie später ein neues System anschließen, müssen Sie den Webserver über die Cloud-Plattform aktualisieren.