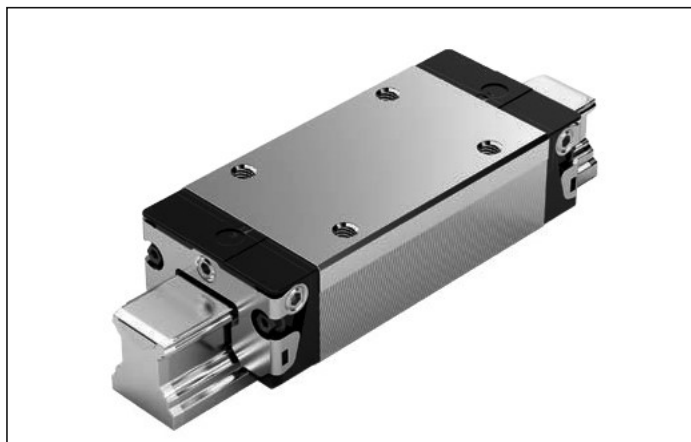


## SLS – étroit, long, hauteur standard R1623 ... 2.

**Valeurs dynamiques**

Vitesse :  $v_{\max} = 5 \text{ m/s}$   
 Accélération :  $a_{\max} = 500 \text{ m/s}^2$   
 (Si  $F_{\text{comb}} > 2,8 \cdot F_{\text{pr}}$  :  $a_{\max} = 50 \text{ m/s}^2$ )

**Lubrification**

► Avec première lubrification à la graisse

**Remarque**

Adaptés à tous les rails SNS/SNO.

**Options et références**

Taille	Guide à billes de taille	Classe de précharge				Classe de précision				Racleur pour guide à billes					
		C0	C1	C2	C3	N	H	P	XP	sans cage à billes		avec cage à billes			
										SS	LS <sup>1)</sup>	DS	SS	LS <sup>1)</sup>	DS
15	R1623 1	9				4	3	–	–	20	21	–	22	23	–
			1			4	3	2	8	20	21	–	22	23	–
				2		–	3	2	8	20	21	–	22	23	–
					3	–	–	–	8	20	21	–	22	23	–
20	R1623 8	9				4	3	–	–	20	21	–	22	23	–
			1			4	3	2	8	20	21	2Z	22	23	2Y
				2		–	3	2	8	20	21	2Z	22	23	2Y
					3	–	–	–	8	20	21	2Z	22	23	2Y
25	R1623 2	9				4	3	–	–	20	21	–	22	23	–
			1			4	3	2	8	20	21	2Z	22	23	2Y
				2		–	3	2	8	20	21	2Z	22	23	2Y
					3	–	–	–	8	20	21	2Z	22	23	2Y
30	R1623 7	9				4	3	–	–	20	21	–	22	23	–
			1			4	3	2	8	20	21	2Z	22	23	2Y
				2		–	3	2	8	20	21	2Z	22	23	2Y
					3	–	–	–	8	20	21	2Z	22	23	2Y
35	R1623 3	9				4	3	–	–	20	21	–	22	23	–
			1			4	3	2	8	20	21	2Z	22	23	2Y
				2		–	3	2	8	20	21	2Z	22	23	2Y
					3	–	–	–	8	20	21	2Z	22	23	2Y
45	R1623 4	9				4	3	–	–	20	–	–	22	–	–
			1			4	3	2	8	20	–	2Z	22	–	2Y
				2		–	3	2	8	20	–	2Z	22	–	2Y
					3	–	–	–	8	20	–	2Z	22	–	2Y
<b>Ex. :</b>	R1623 7	1				3				20					

1) Uniquement pour les classes de précision N et H et pour XP dans la classe de précharge C1.

**Exemple de commande**

Options :

- Guide à billes SLS
- Taille 30
- Classe de précharge C1
- Classe de précision H
- Avec racleur standard, sans cage à billes

Référence :

R1623 713 20

**Classes de précharge**

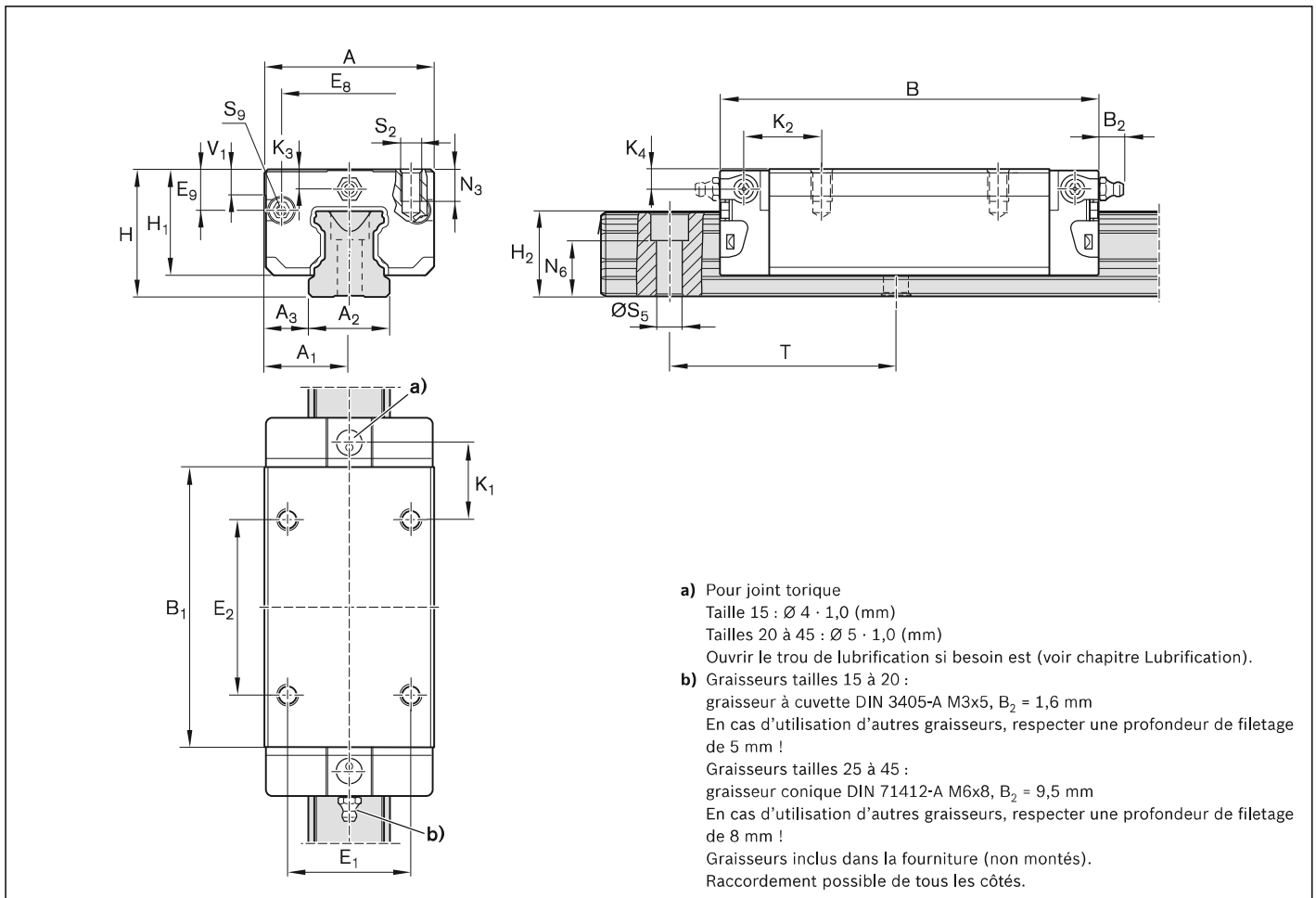
C0 = sans précharge (jeu)  
 C1 = légère précharge  
 C2 = précharge moyenne  
 C3 = précharge élevée

**Racleurs**

SS = racleur standard  
 LS = racleur à faible frottement  
 DS = racleur à deux lèvres

**Légende**

Chiffres en gris  
 = pas de variante/comboinaison préférentielle (délais de livraison plus longs actuellement)



Taille	Dimensions (mm)																	
	A	A <sub>1</sub>	A <sub>2</sub>	A <sub>3</sub>	B <sup>+0,5</sup>	B <sub>1</sub>	E <sub>1</sub>	E <sub>2</sub>	E <sub>8</sub>	E <sub>9</sub>	H	H <sub>1</sub>	H <sub>2</sub> <sup>1)</sup>	H <sub>2</sub> <sup>2)</sup>	K <sub>1</sub>	K <sub>2</sub>	K <sub>3</sub>	K <sub>4</sub>
15	34	17	15	9,5	72,6	53,6	26	26	24,55	6,70	24	19,90	16,30	16,20	17,20	18,80	3,20	3,20
20	44	22	20	12,0	91,0	65,6	32	50	32,50	7,30	30	25,35	20,75	20,55	14,80	14,80	3,35	3,35
25	48	24	23	12,5	107,9	79,5	35	50	38,30	11,50	36	29,90	24,45	24,25	20,80	21,95	5,50	5,50
30	60	30	28	16,0	119,7	89,4	40	60	48,40	14,60	42	35,35	28,55	28,35	21,00	22,70	6,05	6,05
35	70	35	34	18,0	139,0	105,5	50	72	58,00	17,35	48	40,40	32,15	31,85	23,75	25,25	6,90	6,90
45	86	43	45	20,5	174,1	133,5	60	80	69,80	20,90	60	50,30	40,15	39,85	35,50	37,50	8,20	8,20

Taille	Dimensions (mm)									Masse (kg)	Cap. de charge <sup>3)</sup> (N)		Moments <sup>3)</sup> (Nm)			
	N <sub>3</sub>	N <sub>6</sub> <sup>+0,5</sup>	S <sub>2</sub>	S <sub>5</sub>	S <sub>9</sub>	T	V <sub>1</sub>	C	C <sub>0</sub>		M <sub>t</sub>	M <sub>t0</sub>	M <sub>L</sub>	M <sub>L0</sub>		
15	6,0	10,3	M4	4,5	M2,5x3,5	60	5,0	0,20	12 800	18 400	120	180	120	180		
20	7,5	13,2	M5	6,0	M3x5	60	6,0	0,45	29 600	41 800	380	540	340	490		
25	9,0	15,2	M6	7,0	M3x5	60	7,5	0,65	37 300	52 500	530	750	530	740		
30	12,0	17,0	M8	9,0	M3x5	80	7,0	1,10	46 000	66 900	800	1 160	740	1 080		
35	13,0	20,5	M8	9,0	M3x5	80	8,0	1,70	66 700	116 000	1 440	2 500	1 290	2 240		
45	18,0	23,5	M10	14,0	M4x7	105	10,0	3,20	111 000	190 000	3 010	5 120	2 730	4 660		

1) Cote H<sub>2</sub> avec bande de protection

2) Cote H<sub>2</sub> sans bande de protection

3) Capacités de charge et moments pour les exécutions **sans** cage à billes. Capacités de charge et moments pour les exécutions **avec** cage 12

Le calcul des capacités de charge et des moments dynamiques est basé sur 100 000 m de course selon DIN ISO 14728-1. Cependant, le calcul est souvent basé sur seulement 50 000 m de course. Pour établir une comparaison : les valeurs **C**, **M<sub>t</sub>** et **M<sub>L</sub>** du tableau doivent être multipliées par 1,26.