

## FLS – à bride, long, hauteur standard R1653 ... 2.

**Valeurs dynamiques**

Vitesse :  $v_{\max} = 5 \text{ m/s}$   
 Accélération :  $a_{\max} = 500 \text{ m/s}^2$   
 (Si  $F_{\text{comb}} > 2,8 \cdot F_{\text{pr}}$  :  $a_{\max} = 50 \text{ m/s}^2$ )

**Lubrification**

► Avec première lubrification à la graisse

**Remarque**

Adaptés à tous les rails SNS/SNO.

**Options et références**

Taille	Guide à billes avec Taille	Classe de précharge				Classe de précision						Racleur pour guide à billes					
		C0	C1	C2	C3	N	H	P	XP	SP	UP	sans cage à billes			avec cage à billes		
												SS	LS <sup>1)</sup>	DS	SS	LS <sup>1)</sup>	DS
15	R1653 1	9				4	3	–	–	–	–	20	21	–	22	23	–
			1			4	3	2	8	1	9	20	21	–	22	23	–
				2		–	3	2	8	1	9	20	21	–	22	23	–
					3	–	–	–	8	1	9	20	21	–	22	23	–
20	R1653 8	9				4	3	–	–	–	–	20	21	–	22	23	–
			1			4	3	2	8	1	9	20	21	2Z	22	23	2Y
				2		–	3	2	8	1	9	20	21	2Z	22	23	2Y
					3	–	–	–	8	1	9	20	21	2Z	22	23	2Y
25	R1653 2	9				4	3	–	–	–	–	20	21	–	22	23	–
			1			4	3	2	8	1	9	20	21	2Z	22	23	2Y
				2		–	3	2	8	1	9	20	21	2Z	22	23	2Y
					3	–	–	–	8	1	9	20	21	2Z	22	23	2Y
30	R1653 7	9				4	3	–	–	–	–	20	21	–	22	23	–
			1			4	3	2	8	1	9	20	21	2Z	22	23	2Y
				2		–	3	2	8	1	9	20	21	2Z	22	23	2Y
					3	–	–	–	8	1	9	20	21	2Z	22	23	2Y
35	R1653 3	9				4	3	–	–	–	–	20	21	–	22	23	–
			1			4	3	2	8	1	9	20	21	2Z	22	23	2Y
				2		–	3	2	8	1	9	20	21	2Z	22	23	2Y
					3	–	–	–	8	1	9	20	21	2Z	22	23	2Y
45	R1653 4	9				4	3	–	–	–	–	20	–	–	22	–	–
			1			4	3	2	8	1	9	20	–	2Z	22	–	2Y
				2		–	3	2	8	1	9	20	–	2Z	22	–	2Y
					3	–	–	–	8	1	9	20	–	2Z	22	–	2Y
<b>Ex. :</b>	R1653 7	1				3						20					

1) Uniquement pour les classes de précision N et H et pour XP dans la classe de précharge C1.

**Exemple de commande**

Options :

- Guide à billes FLS
- Taille 30
- Classe de précharge C1
- Classe de précision H
- Avec racleur standard, sans cage à billes

Référence :

R1653 713 20

**Classes de précharge**

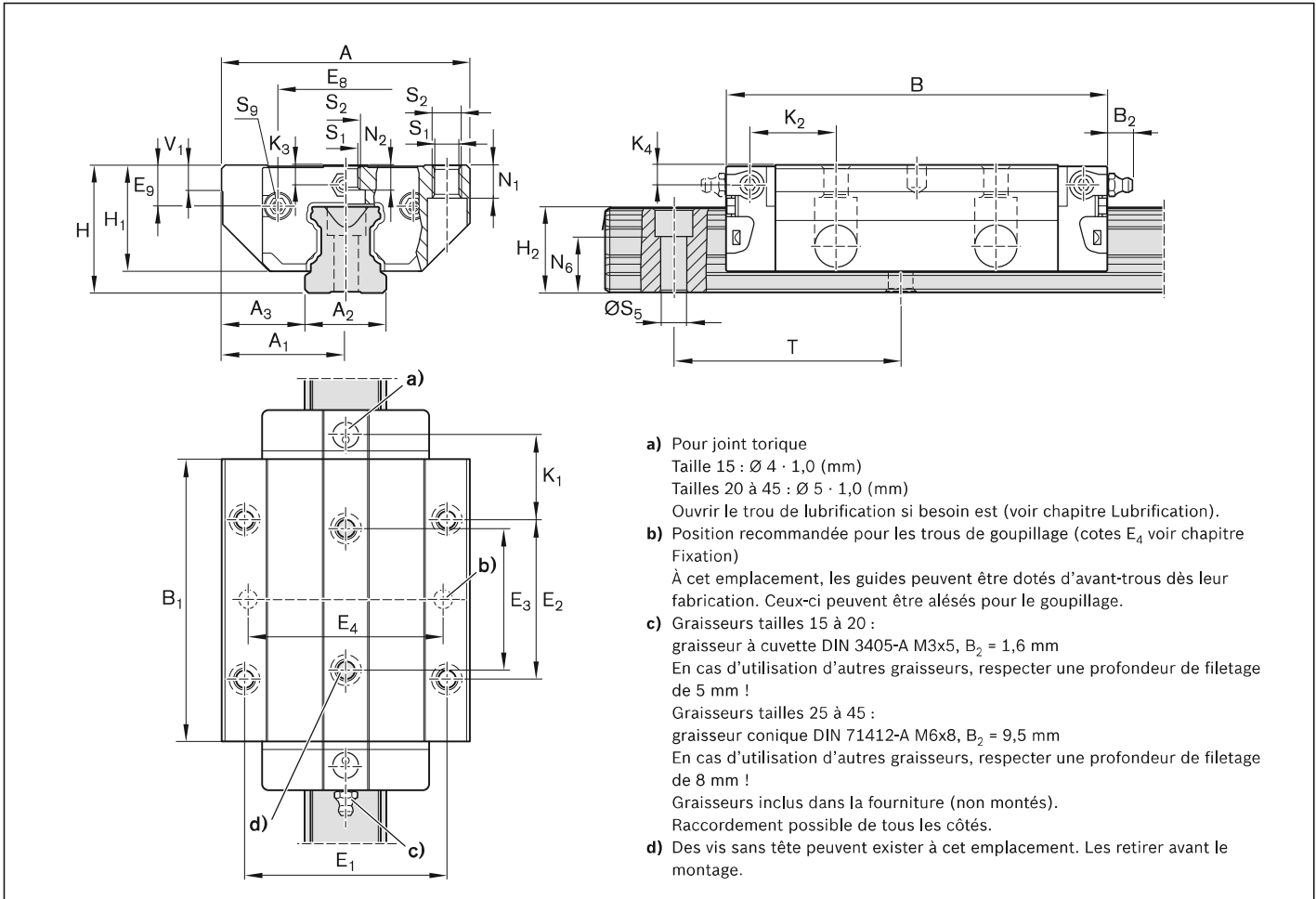
C0 = sans précharge (jeu)  
 C1 = légère précharge  
 C2 = précharge moyenne  
 C3 = précharge élevée

**Racleurs**

SS = racleur standard  
 LS = racleur à faible frottement  
 DS = racleur à deux lèvres

**Légende**

Chiffres en gris  
 = pas de variante/comboinaison préférentielle (délais de livraison plus longs actuellement)




Taille	Dimensions (mm)																		
	A	A <sub>1</sub>	A <sub>2</sub>	A <sub>3</sub>	B <sup>+0,5</sup>	B <sub>1</sub>	E <sub>1</sub>	E <sub>2</sub>	E <sub>3</sub>	E <sub>8</sub>	E <sub>9</sub>	H	H <sub>1</sub>	H <sub>2</sub> <sup>1)</sup>	H <sub>2</sub> <sup>2)</sup>	K <sub>1</sub>	K <sub>2</sub>	K <sub>3</sub>	K <sub>4</sub>
15	47	23,5	15	16,0	72,6	53,6	38	30	26	24,55	6,70	24	19,90	16,30	16,20	15,20	16,80	3,20	3,20
20	63	31,5	20	21,5	91,0	65,6	53	40	35	32,50	7,30	30	25,35	20,75	20,55	19,80	19,80	3,35	3,35
25	70	35,0	23	23,5	107,9	79,5	57	45	40	38,30	11,50	36	29,90	24,45	24,25	23,30	24,45	5,50	5,50
30	90	45,0	28	31,0	119,7	89,4	72	52	44	48,40	14,60	42	35,35	28,55	28,35	25,00	26,70	6,05	6,05
35	100	50,0	34	33,0	139,0	105,5	82	62	52	58,00	17,35	48	40,40	32,15	31,85	28,75	30,25	6,90	6,90
45	120	60,0	45	37,5	174,1	133,5	100	80	60	69,80	20,90	60	50,30	40,15	39,85	35,50	37,50	8,20	8,20

Taille	Dimensions (mm)										Masse (kg)	Cap. de charge <sup>3)</sup> (N)		Moments <sup>3)</sup> (Nm)			
	N <sub>1</sub>	N <sub>2</sub>	N <sub>6</sub> <sup>±0,5</sup>	S <sub>1</sub>	S <sub>2</sub>	S <sub>5</sub>	S <sub>9</sub>	T	V <sub>1</sub>	m		C	C <sub>0</sub>	M <sub>t</sub>	M <sub>t0</sub>	M <sub>L</sub>	M <sub>L0</sub>
15	5,2	4,40	10,3	4,3	M5	4,5	M2,5x3,5	60	5,0	0,30	12 800	18 400	120	180	120	180	
20	7,7	5,20	13,2	5,3	M6	6,0	M3x5	60	6,0	0,55	29 600	41 800	380	540	340	490	
25	9,3	7,00	15,2	6,7	M8	7,0	M3x5	60	7,5	0,90	37 300	52 500	530	750	530	740	
30	11,0	7,90	17,0	8,5	M10	9,0	M3x5	80	7,0	1,50	46 000	66 900	800	1 160	740	1 080	
35	12,0	10,15	20,5	8,5	M10	9,0	M3x5	80	8,0	2,25	66 700	116 000	1 440	2 500	1 290	2 240	
45	15,0	12,40	23,5	10,4	M12	14,0	M4x7	105	10,0	4,30	111 000	190 000	3 010	5 120	2 730	4 660	

1) Cote H<sub>2</sub> avec bande de protection

2) Cote H<sub>2</sub> sans bande de protection

3) Capacités de charge et moments pour les exécutions **sans** cage à billes. Capacités de charge et moments pour les exécutions **avec** cage  12

Le calcul des capacités de charge et des moments dynamiques est basé sur 100 000 m de course selon DIN ISO 14728-1. Cependant, le calcul est souvent basé sur seulement 50 000 m de course. Pour établir une comparaison : les valeurs **C**, **M<sub>t</sub>** et **M<sub>L</sub>** du tableau doivent être multipliées par 1,26.