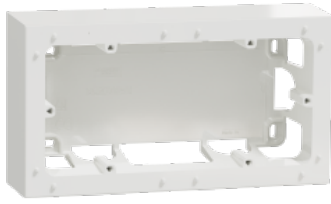


# Fiche technique du produit

Spécifications



## Odace Styl - boîte pour montage en saillie - blanc - 2 postes entraxe 71mm

S520764

Statut commercial : Commercialisé

### Principales

Gamme de produit	Odace
Design	Styl
Type de produit ou équipement	Boîte de montage
Type d'emballage	Capot de protection

### Complémentaires

Montage de l'appareil	Saillie
Nombre de postes	2 postes
Entrée de câble	4 prédécoupes
Mode de fixation	Par vis
Nuance de la couleur	Blanc (RAL 9003)
Finition de la surface	Brillant
Matière	Plastique anti-UV
Hauteur	85 mm
Largeur	156 mm
Profondeur en saillie	37 mm
Profondeur	40 mm
Poids du produit	0,098 kg

### Environnement

Normes	2006/95/EEC EN 60670-1
Certifications du produit	LCIE: NF 603415B NF
Tenue aux chocs (IK)	IK04
Degré de protection (IP)	IP21 D
Caractéristique d'environnement	Acétone Huile Résistant aux UV Pétrole Décolorant Savon liquide Liquide de nettoyage pour vitres Alcool

## Emballage

Type d'emballage 1	PCE
Nb produits dans l'emballage 1	1
Hauteur de l'emballage 1	4,000 cm
Largeur de l'emballage 1	9,000 cm
Longueur de l'emballage 1	16,000 cm
Poids de l'emballage 1	107,000 g
Type d'emballage 2	BB1
Nb produits dans l'emballage 2	2
Hauteur de l'emballage 2	12,200 cm
Largeur de l'emballage 2	18,700 cm
Longueur de l'emballage 2	13,000 cm
Poids de l'emballage 2	283,000 g
Type d'emballage 3	S04
Nb produits dans l'emballage 3	36
Hauteur de l'emballage 3	30,000 cm
Largeur de l'emballage 3	40,000 cm
Longueur de l'emballage 3	60,000 cm
Poids de l'emballage 3	5,872 kg

## Durabilité de l'offre

Statut environnemental de l'offre	Produit Green Premium
Régulation REACH	<a href="#">Déclaration REACH</a>
Sans SVHC REACH	Oui
Directive RoHS UE	Conformité pro-active (Produit en dehors du scope légal RoHS UE) <a href="#">Déclaration RoHS UE</a>
Sans métaux lourds toxiques	Oui
Sans mercure	Oui
Régulation RoHS Chine	<a href="#">Déclaration RoHS pour la Chine</a> Déclaration pro-active RoHS pour la Chine (en dehors du périmètre légal RoHS pour la Chine)
Information sur les exemptions RoHS	<a href="#">Oui</a>
Profil environnemental	<a href="#">Profil environnemental du Produit</a>

## Garantie contractuelle

Garantie	18 mois
----------	---------

## Remplacement(s) recommandé(s)