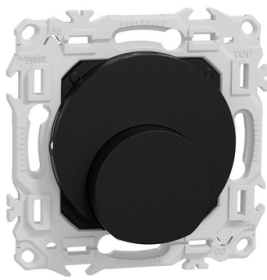


# Fiche technique du produit

Spécifications



## Odace - sortie de câble - serre câble 6 à 12 mm<sup>2</sup> - noir onyx

S940662

Statut commercial: Commercialisé

### Principales

Gamme	Odace
Type de produit ou équipement	Sortie de câble
Présentation du produit	Mécanisme avec support de fixation et enjoliveur
Application spécifique du produit	Fil pilote pour chauffage électrique
Type d'emballage	Cache-peinture
Conditions d'utilisation	Intérieur

### Complémentaires

Montage de l'appareil	Affleurant
Mode de fixation	Par vis et griffes
Nuance de la couleur	Enjoliveur : noir (RAL 9005)
Finition de la surface	Mat
Capacité de serrage des bornes	3 x 2,5 mm <sup>2</sup> pour câble câble(s)
Diamètre extérieur du câble	6...12 mm
Matière	ASA + PC : enjoliveur PC (polycarbonate) GF10 FR : support de fixation
Hauteur	73,9 mm
Largeur	73,9 mm
Profondeur	32,4 mm
Profondeur d'encastrement	8,5 mm
Poids Net	0,037 kg
Résistance aux agents chimiques	Résistant à l'acide lactique Résistant à l'ammonium quaternaire dilué Résistant au javellisant dilué Résistant à l'ammoniaque dilué Résistant à l'eau savonneuse Résistant au lave vitre Résistante au peroxyde d'hydrogène 10 volumes Résistant à l'hexane

### Environnement

Température ambiante pour le stockage	-5...50 °C
Température de l'air ambiant en fonctionnement	-5...35 °C
Normes	EN 60670-22
Certifications du produit	NF

Tenue aux chocs IK	IK04
Degré de protection IP	IP21
Caractéristique d'environnement	Décolorant Savon liquide Liquide de nettoyage pour vitres Alcool Acétone Huile Résistant aux UV Pétrole

## Emballage

Type d'emballage 1	PCE
Nombre d'unité par paquet	1
Hauteur de l'emballage 1	4,000 cm
Largeur de l'emballage 1	7,500 cm
Longueur de l'emballage 1	7,500 cm
Poids de l'emballage (Kg)	28,000 g
Type d'emballage 2	BB1
Nb produits dans l'emballage 2	10
Hauteur de l'emballage 2	6,000 cm
Largeur de l'emballage 2	18,000 cm
Longueur de l'emballage 2	36,500 cm
Poids de l'emballage 2	403,000 g
Type d'emballage 3	S03
Nb produits dans l'emballage 3	60
Hauteur de l'emballage 3	30,000 cm
Largeur de l'emballage 3	30,000 cm
Longueur de l'emballage 3	40,000 cm
Poids de l'emballage 3	2,832 kg

## Garantie contractuelle

Garantie	18 mois
----------	---------

## Environmental Data

Schneider Electric vise à atteindre le statut de Net Zero d'ici 2050 grâce à des partenariats avec la chaîne logistique, des matériaux à faible impact et une circularité via notre campagne en cours "Use Better, Use Longer, Use Again" pour prolonger la durée de vie des produits et leur recyclabilité.

[Environmental Data expliquées >](#)

### Empreinte environnementale

Empreinte carbone du cycle de vie total 1

Profil environnemental du produit (PEP) [Profil environnemental du Produit](#)

### Use Better

#### Matières et Substances

Pourcentage moyen de contenu en plastique recyclé 65 %

Emballage avec carton recyclé Non

Emballage sans plastique Non

[Directive RoHS UE](#) Conformité pro-active (Produit en dehors du scope légal RoHS UE)

Régulation REACH [Déclaration REACH](#)

### Use Again

#### Réemballer et réusiner

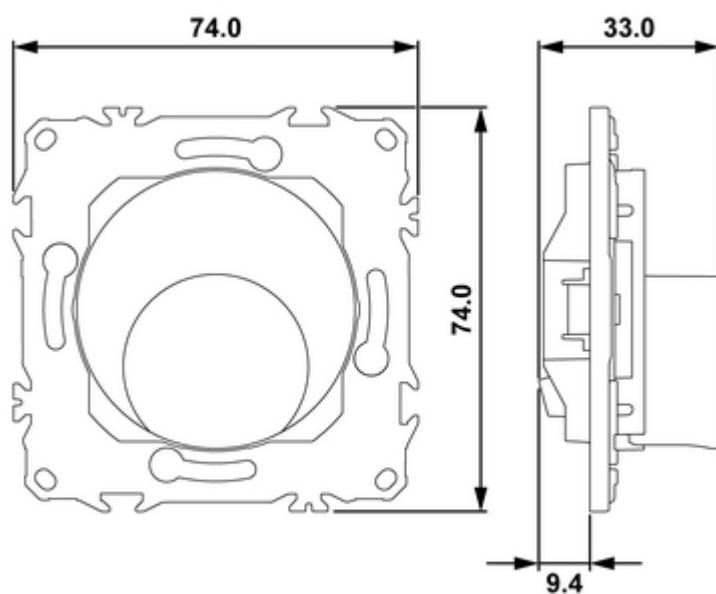
Profil de circularité Pas d'opérations particulières de recyclage requises

Reprise Oui

Technical Illustration

Dimensions

---



(mm)

Offer Marketing Illustration

Product benefits / Features

---

## Caractéristiques techniques

### Odace



Sortie de câble ajustable : câbles de 6 à 12mm de diamètre



Cache peinture transparent fourni : facile à poser et à retirer



Design affleurant, parfait pour les intérieurs modernes



Support robuste avec ajout rapide de griffes si besoin

Image of product / Alternate images

Alternative

---

