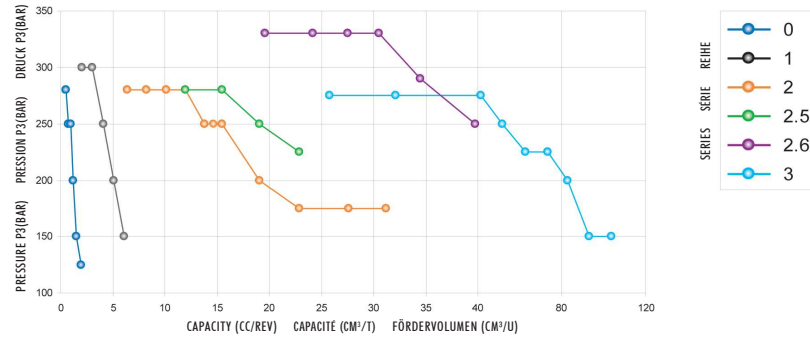
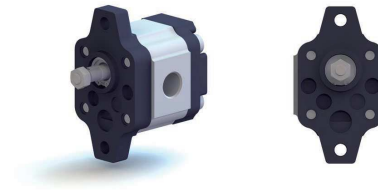


THE MOST COMPLETE RANGE AVAILABLE ON THE MARKET WITH EXCEPTIONAL PERFORMANCES
LA GAMME LA PLUS COMPLÈTE DU MARCHÉ AVEC DES PERFORMANCES EXCEPTIONNELLES
DIE VOLLSTÄNDIGSTE PRODUKTREIHE AUF DEM MARKT MIT AUßERGEWÖHNLICHEN LESITUNGEN



FLAT FRONT BODY
CORPS AVANT PLAT
FLACHER VORDERKÖRPER

AAN



DRIVING SHAFTS
ARBRES D'ENTRAÎNEMENT
ANTRIEBSWELLEN

STRAIGHT
CYLINDRIQUE
ZYLINDRISCH

TANG
TOURNEVIS
MITNEHMERZAPFEN

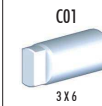
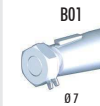
PORTS CONNECTORS
BRIDES D'ALIMENTATION
FLANSCHVERSCHRÄUBUNGEN

20

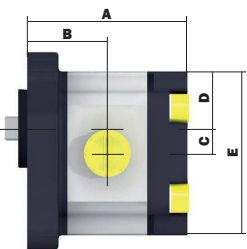
40

F

BAN



MODELE	CAPACITY	PEACK PRESSURE	MAX WORKING PRESSURE	MAX SPEED
TYPE	CAPACITÉ	PRESSION DE POINTE	PRESSION DE TRAVAIL MAXI	VITESSE MAXI
TYP	FÖRDER-VOLUMEN	SPITZEN-DRUCK	HÖCHST-BETRIEBS-DRUCK	DREHZAHL MAX.
	cc/rev cm ³ /l cm ³ /U	BAR	BAR	RPM l/min U/min
0025	0,25	280	240	8000
0050	0,5	280	240	8000
0075	0,75	250	210	8000
0100	1	250	210	8000
0125	1,25	200	170	6000
0150	1,5	150	125	6000
0200	2	125	105	5000



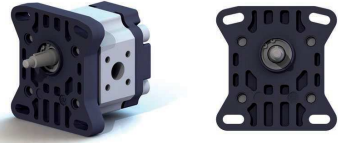
SERIES SÉRIES REIHEN	CAPACITY CAPACITÉ FÖRDERVOLUMEN	A	B	C	D	E	F
0	0025 - 0050 - 0075	52,6	25,2				
	0100 - 0125 - 0150	58,8	28,4	7,5	18,5	52	46
	200	67,5	32,6				
1	1001 - 1002 - 1003	71,8	35,9				
	1004 - 1005 - 1006	81,6	40,7	11,1	25,4	73	67
2*	2006 - 2008 - 2010 - 2012	92,5	43,5				
	2014 - 2015 - 2018 - 2022	107	51	16,5	35	104	86
	2026 - 2030	123	59				
2,5*	2512	107	51				
	2515 - 2518 - 2522	123	59	16,5	35	104	86
2,6	2620	127,3	59				
	2625	131,8	61,3				
	2627	135,2	62				
	2630	138,3	64,5	20	47,5	135	107
	2635	142,3	66,5				
	2640	147,8	69,3				
3**	3020 - 3025 - 3031 - 3040	122,7	61,3				
	3050 - 3060	149,2	74,5	24	51	150	118
	3071 - 3080 - 3090 - 3100	169,2	84,2				

* DCN DUK A-B -2 mm
AAP A-B +8 mm
DBP A-B +31 mm

** AAP/AEP - ABP - ADP A B + 43 mm
ZFC A B + 47 mm

FLAT FRONT BODY
CORPS AVANT PLAT
FLACHER VORDERKÖRPER

BAN



CBN



DRIVING SHAFTS
ARBRES D'ENTRAÎNEMENT
ANTRIEBSWELLEN

	TAPER CONIQUE KEGEL	STRAIGHT CYLINDRIQUE ZYLINDRISCH	TANG TOURNEVIS MITNEHMERZAPFEN	PORTS CONNECTORS BRIDES D'ALIMENTATION FLANSCHVERSCHRAUBUNGEN	
	10	20	40	C	F
BAN	B01 1/8"				
CBN	B01 1/8"	C01 Ø 10	C02 6,5 X 7		

MODELE	CAPACITY	PEACK PRESSURE	MAX WORKING PRESSURE	MAX SPEED
TYPE	CAPACITÉ	PRESSION DE POINTE	PRESSION DE TRAVAIL MAXI	VITESSE MAXI
TYP	FÖRDER-VOLUMEN	SPITZEN-DRUCK	HÖCHST-BETRIEBS-DRUCK	DREHZAHLL MAX.
	cc/rev cm ³ /t cm ³ /U	BAR	BAR	RPM t/min U/min
1001	1,02	300	255	8000
1002	2,05	300	255	8000
1003	3,07	300	255	7000
1004	4,09	250	215	6000
1005	5,12	200	170	6000
1006	6,14	150	125	6000

FLAT FRONT BODY
CORPS AVANT PLAT
FLACHER VORDERKÖRPER

AAN / AAK



BAN



DBN



DCN



DUK



THICK FRONT BODY
CORPS AVANT ÉPAIS
DICKER VORDERKÖRPER MIT VORSATZLAGER

AAP



DBP



MODELE	CAPACITY	PEACK PRESSURE	MAX WORKING PRESSURE	MAX SPEED
TYPE	CAPACITÉ	PRESSION DE POINTE	PRESSION DE TRAVAIL MAXI	VITESSE MAXI
TYP	FÖRDER-VOLUMEN	SPITZEN-DRUCK	HÖCHST-BETRIEBS-DRUCK	DREHZAHLL MAX.
	cc/rev cm ³ /t cm ³ /U	BAR	BAR	RPM t/min U/min
2004	4,65	280	240	3500
2006	6,45	280	240	3500
2008	8,25	280	240	3500
2010	10,12	280	240	3500
2012	12	280	240	3500
2014	13,8	250	210	3500
2015	15,52	250	210	3500
2018	19,12	200	170	3500
2022	22,87	175	150	3500
2026	27,6	175	150	3000
2030	31,2	175	150	3000
2512	12	300	255	3500
2515	15,52	280	240	3500
2518	19,12	250	215	3500
2522	22,87	225	190	3500

DRIVING SHAFTS
ARBRES D'ENTRAÎNEMENT
ANTRIEBSWELLEN

TAPER CONIQUE
KEGEL

STRAIGHT
CYLINDRIQUE
ZYLINDRISCH

SPLINED
CANNELÉ
ZAHNWELENPROFIL

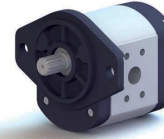
TANG
TOURNEVIS
MITNEHMERZAPFEN

PORTS CONNECTORS
BRIDES D'ALIMENTATION
FLANSCHVERSCHRÄUBUNGEN

	10	20	30	40	H	B	C	F
AAN		A01 Ø 15,875 C02 Ø 16	A01 SAE « A » 9 THEET 9 DENTS 9 WIELKELWELLE	C03 8 X 8				
BAN	B02 1/8"	A01 Ø 15,875 C02 Ø 16						
DBN	C02 1/5"		D01 DIN 5482 9 THEET 9 DENTS 9 WIELKELWELLE					
DCN	C02 1/5"		D01 DIN 5482 9 THEET 9 DENTS 9 WIELKELWELLE					
DUK				D02 8 X 6,5				
AAP	C03 1/5"	C03 Ø 16						
DBP	C07 1/5"	C15 Ø 16						

FLAT FRONT BODY
CORPS AVANT PLAT
FLACHER VORDERKÖRPER

AAN



BAN



DRIVING SHAFTS
ARBRES D'ENTRAÎNEMENT
ANTRIEBSWELLEN

TAPER CONIQUE
KEGEL

SPLINED
CANNELÉ
ZAHNWELENPROFIL

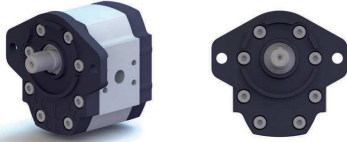
PORTS CONNECTORS
BRIDES D'ALIMENTATION
FLANSCHVERSCHRÄUBUNGEN

	10	30	F	Y
AAN	B09 1/8"	A01 SAE « B » 13 THEET 13 DENTS 13 WIELKELWELLE		
BAN	B09 1/8"			
	C09 1/5"			

MODELE	CAPACITY	PEACK PRESSURE	MAX WORKING PRESSURE	MAX SPEED
TYPE	CAPACITÉ	PRESSION DE POINTE	PRESSION DE TRAVAIL MAXI	VITESSE MAXI
TYP	FÖRDER-VOLUMEN	SPITZEN-DRUCK	HÖCHST-BETRIEBS-DRUCK	DREHZAHLL MAX.
	cc/rev cm ³ /l cm ³ /U	BAR	BAR	RPM l/min U/min
2620	19,6	330	300	3000
2625	24,2	330	300	3000
2627	27,5	330	300	3000
2630	30,5	330	300	3000
2635	34,5	290	250	3000
2640	39,8	250	210	3000

FLAT FRONT BODY
CORPS AVANT PLAT
FLACHER VORDERKÖRPER

AAN



BAN

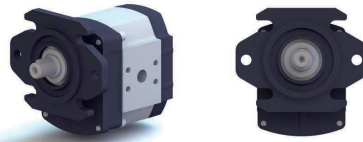


CBN



THICK FRONT BODY
CORPS AVANT ÉPAIS
DICKER VORDERKÖRPER MIT VORSATZLAGER

AAP/AEP



ABP



ADP



ZFC



MODELE	CAPACITY	PEACK PRESSURE	MAX WORKING PRESSURE	MAX SPEED
TYPE	CAPACITÉ	PRESSION DE POINTE	PRESSION DE TRAVAIL MAXI	VITESSE MAXI
TYP	FÖRDER-VOLUMEN	SPITZEN-DRUCK	HÖCHST-BETRIEBS-DRUCK	DREHZAHLL MAX.
	cc/rev cm ³ /r cm ³ /U	BAR	BAR	RPM 1/min U/min
3020	21,1	275	235	3000
3025	25,8	275	235	3000
3031	32,1	275	235	3000
3040	41,5	275	235	3000
3050	51,65	250	215	3000
3060	62,6	225	190	2500
3071	73,55	225	190	2500
3080	82,95	200	170	2200
3090	92,95	150	130	2000
3100	103,9	150	130	2000

DRIVING SHAFTS
ARBRES D'ENTRAÎNEMENT
ANTRIEBSWELLEN

	TAPER CONIQUE KEGEL	STRAIGHT CYLINDRIQUE ZYLINDRISCH	SPLINED CANNELÉ ZAHNWELENPROFIL	TANG TOURNEVIS MITNEHMERZAPFEN	PORTS CONNECTORS BRIDES D'ALIMENTATION FLANSCHVERSCHRÄUBUNGEN	
	10	20	30	40	H	B
AAN		A02 Ø 22,22	A02 SAE « 7/8 » 13 THEET 13 DENTS 13 WEIKELWELLE			
BAN	B03 1/8"					
CBN		C04 Ø 24		C04 12 X 24		
AAP/AEP		A07 Ø 22,205	A19 SAE « 7/8 » 13 THEET 13 DENTS 13 WEIKELWELLE			
ABP		A04 Ø 25,37	A19 SAE « 7/8 » 13 THEET 13 DENTS 13 WEIKELWELLE			
		A07 Ø 22,205	A20 SAE « 1 » 15 THEET 15 DENTS 15 WEIKELWELLE			
ADP		A05 Ø 31,712	A04 SAE 1" 1/4 14 THEET 14 DENTS 14 WEIKELWELLE			
ZFC			D04 Ø 34,85 8 X 32 X 36			

Only 1st Group
Uniquement 1^{er} groupe
Nur 1. Gruppe