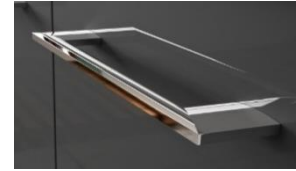




## Nuancier façades et poignées associées



Blanc Brillant HG



Poignée chromé brillant  
Entraxes : 160, 240 et 352 mm



Noir Mat

New



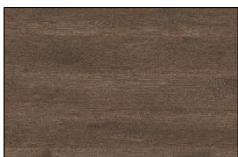
Poignée sur chant métal noir mat  
Entraxes : 128 et 320 mm



Chêne Nébraska  
Naturel



Poignée inox brossé  
Entraxes : 160, 288 et 392 mm



Chêne Foncé

New



Poignée métal noir mat  
Entraxes : 128, 192 et 320 mm

*Chants plaqués 0,8 cm ABS contretype*

## Nuancier corps de meubles

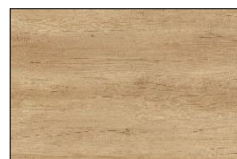


Blanc Brillant HG

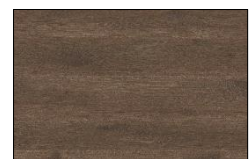


Noir Mat

New



Chêne Nébraska  
Naturel



Chêne Foncé

New

*Chants plaqués 0,4 cm ABS contretype*

## Nuancier fond de tiroir



Gris Pierre Givré



Blanc Standard

Chants plaqués 0,4 cm  
papier blanc

## Meubles sous-vasques

**Les meubles sont fabriqués à partir de Panneaux de Particules Surfaccé Mélaminés (=PPSM).**

- Respectant les exigences des normes NF EN 312 - 2010, panneaux de particules - exigences et NF EN 14322 - 2004, panneaux surfacés mélaminés pour usages intérieurs - définition, exigences et classification.
- De type : P2 (panneaux pour agencements intérieurs, y compris les meubles, utilisés en milieu sec).
- De classement au feu M4 (facilement inflammable) pour les pièces d'épaisseur inférieure à 18mm. (Classement conventionnel selon l'article 4 et l'annexe 3 de l'arrêté du 21 novembre 2002).
- De classe E05 ou E1 (teneur en formaldéhyde  $\leq 8\text{mg}/100\text{g}$  selon la NF EN 120).
- De classe A minimum selon le Décret n°2011-321 du 23 mars 2011.
- Les panneaux sont à base de bois issus de forêts gérées durablement et possèdent la certification PEFC.

## Meubles sous-vasques à portes H60 cm

**Dimensions :** 2 portes : H60 x P45,6 x L60 et 80 cm

**Spécificités meubles bas sous-vasque :** Côtés et façades réalisés en panneau de particules surfaccé mélaminé, 2 faces décors assortis, ép. 16 mm avec chants plaqués assortis. Éléments intérieurs (semelle, tablette, dos et traverses), réalisés en PPSM\* blanc standard ép. 16 mm.

Fixations murales métalliques et réglables.

Vide-sanitaire de 11 cm.

Façades avec pré-perçage poignées.

Livré monté.

- **Caractéristiques portes :** Porte avec charnières BLUM, réglage tridimensionnel (droite/ gauche, hauteur, profondeur) et amorties pour une fermeture progressive. Les portes sont équipées de série avec des poignées entraxe 160 mm.

### Schémas techniques :



## Meubles sous-vasques coulissants H60 cm

**Dimensions :** 2 coulissants : H60 x P45,6 x L60/80/90/120 cm

**Spécificités meubles bas sous-vasque :** Côtés et façades réalisés en panneau de particules surfacé mélaminé, 2 faces décors assortis, ép. 16 mm, avec chants plaqués assortis. Éléments intérieurs (semelle et traverses), réalisés en PPSM\* blanc standard ép. 16 mm.

Fixations murales métalliques et réglables.

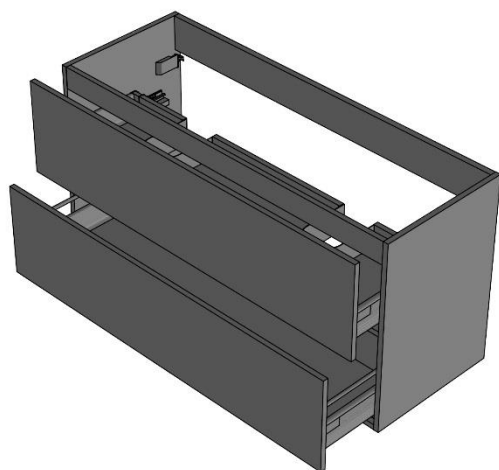
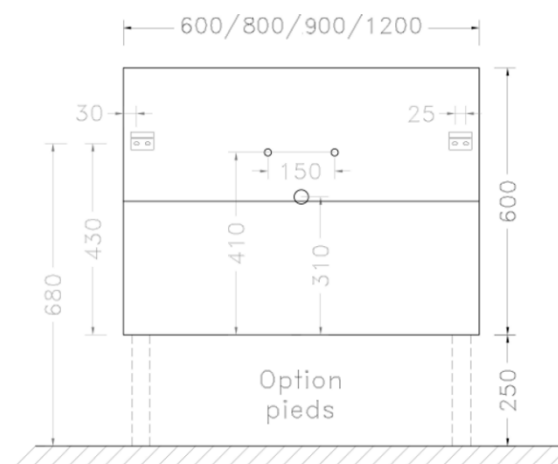
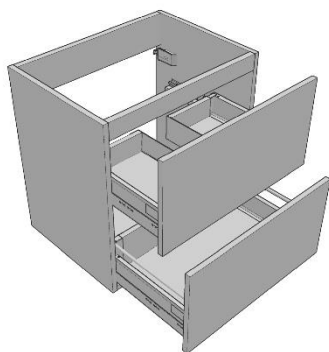
Vide-sanitaire de 9 cm.

Façades avec pré-perçage poignées.

Livré monté.

- **Caractéristiques coulissants :** Tiroir double paroi à sortie totale BLUM avec amortisseur de fin de course pour une fermeture douce et silencieuse. Réglage possible au niveau latéral, en hauteur et de l'inclinaison. Tiroir du haut avec découpe pour passage siphon (double découpe en L120 cm). Tiroir du bas avec rehausses pour un rangement facilité et optimisé. Dos et fond de tiroir coloris Gris Pierre Givré. Les coulissants sont équipés de série avec des poignées d'entraxes variables selon la largeur du meuble.

### Schémas techniques :





## Meubles sous-vasque portes et coulissants H60 cm

**Dimensions :** 2 portes/ 2 coulissants : H60 x P45,6 x L120 cm

**Spécificités meubles bas sous-vasque :** Côtés et façades réalisés en panneau de particules surfacé mélaminé, 2 faces décors assortis, ép. 16 mm avec chants plaqués assortis. Éléments intérieurs (semelle, tablettes, dos, traverses et séparations), réalisés en PPSM\* blanc standard ép. 16 mm.

- **Caractéristiques portes :** 2 portes L40 cm, une porte ferrée à droite, une porte ferrée à gauche. Charnières BLUM, réglage tridimensionnel (droite/ gauche, hauteur, profondeur) et amorties pour une fermeture progressive. Tablettes réglables 2 positions. Les portes sont équipées de série avec des poignées d'entraxe 160 mm.
- **Caractéristiques coulissants :** 2 coulissants L40 cm. Tiroir double paroi à sortie totale BLUM avec amortisseur de fin de course pour une fermeture douce et silencieuse. Réglage possible au niveau latéral, en hauteur et de l'inclinaison. Tiroir du bas avec rehausses pour un rangement facilité et optimisé. Dos et fond de tiroir coloris Gris Pierre Givré. Les coulissants sont équipés de série avec des poignées d'entraxe 160 mm.

Vide-sanitaire de 9 cm sur la partie centrale du meuble (2 coulissants) et de 11 cm sur les autres parties (2 portes).

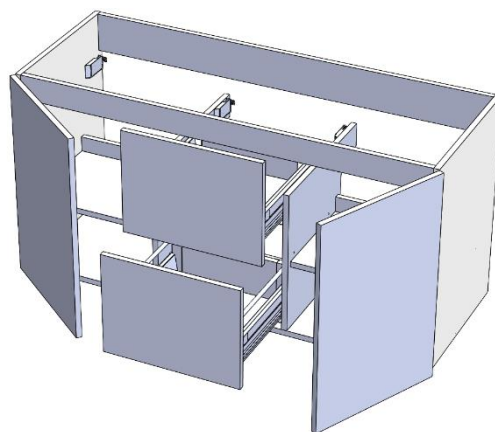
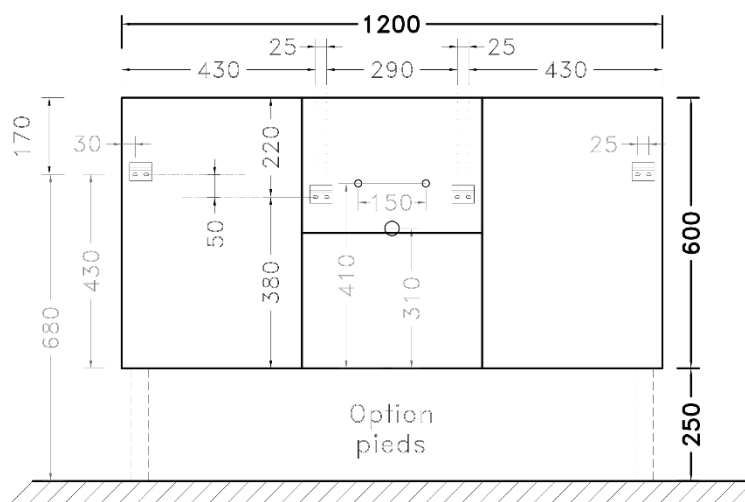
Compatible avec siphon standard.

Fixations murales métalliques et réglables.

Façades avec pré-perçage poignées.

Livré monté.

### Schémas techniques :



# Plan vasque

## Plan céramique

**Coloris :** Blanc Brillant ou Blanc Satiné

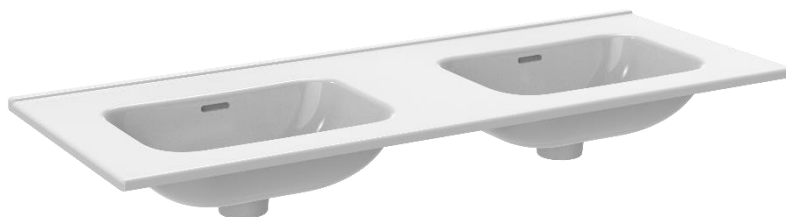
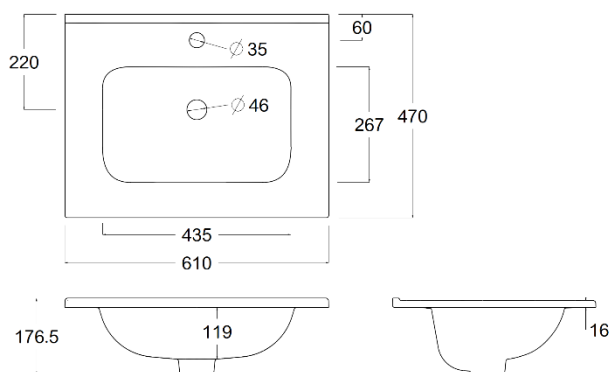
### Dimensions et spécificités plans vasques :

**Blanc brillant :** une cuve en 60, 80, 90 et 2 cuves 120 cm

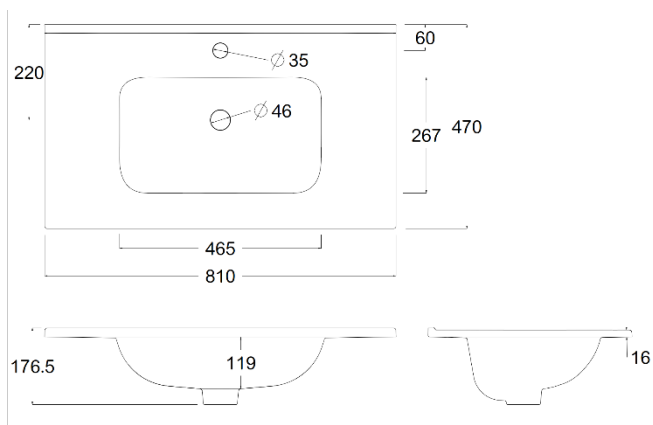
Ép.1,6 cm x P 47



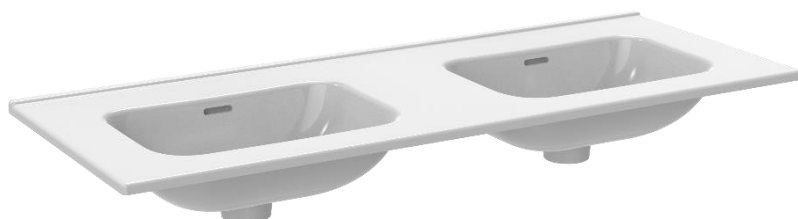
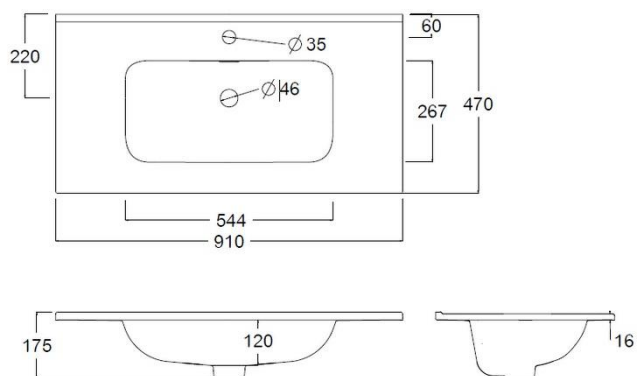
**PLAN06006**



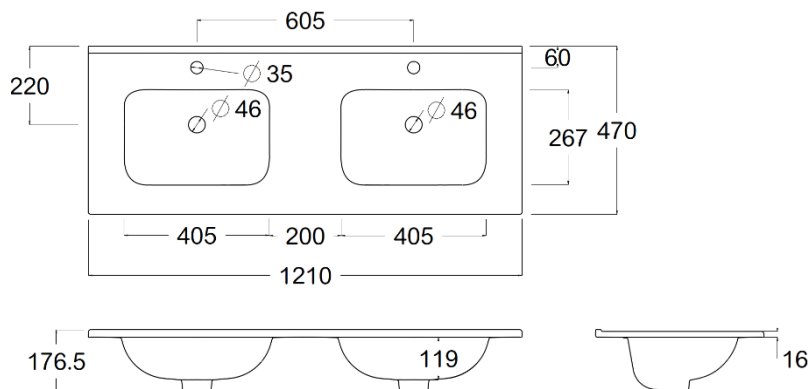
**PLAN06022**



**PLAN05990**



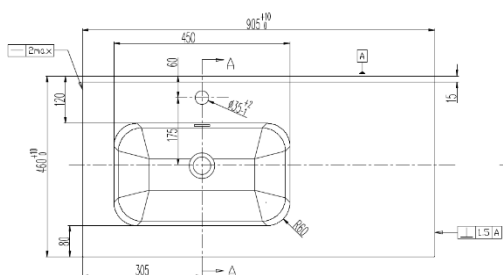
**PLAN06048**



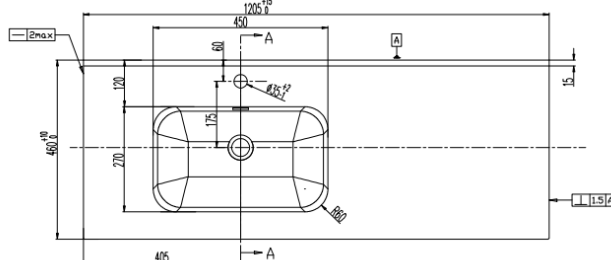
**Blanc brillant** : cuve à gauche 90 cm et 120 cm  
Ép. 1,8 cm x P 46 mm



**PLAN27452**



**PLAN27453**

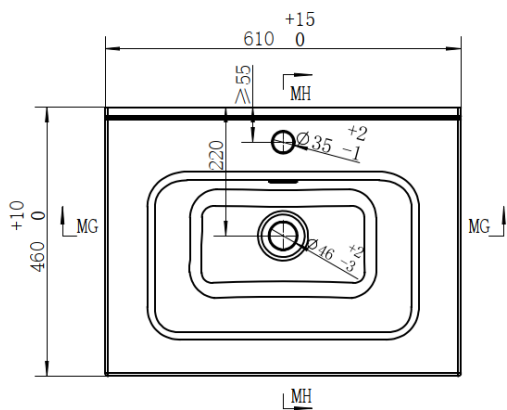


**Blanc brillant** : Grand cuve 120 cm Ép. 3 cm x P 95 mm

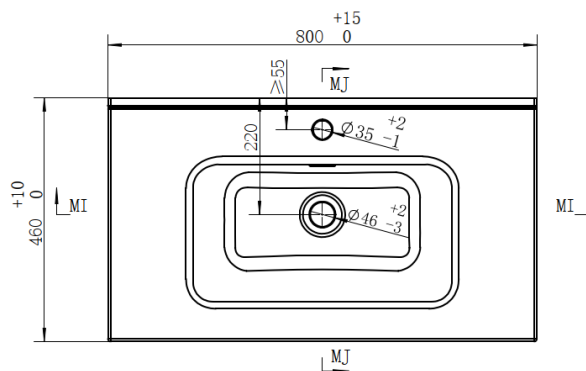


**Blanc Satin** : Ép. 1,8 cm x P 46 x 60, 80, 90, 120 cm

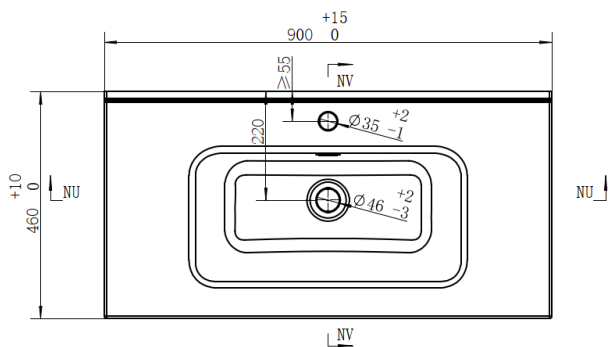
**PLAN27456**



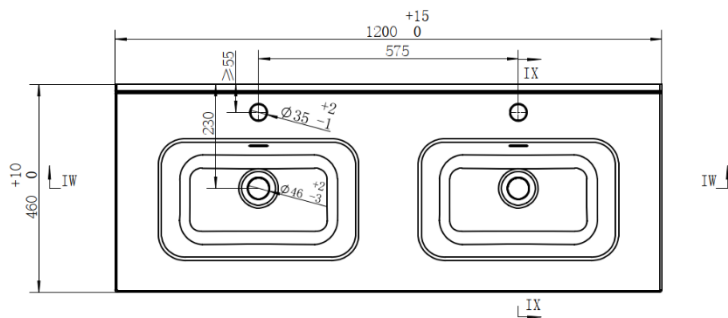
**PLAN27457**



**PLAN27458**



**PLAN27460**



**Existent en noir mat : voir p 81 du catalogue AQUANCE 2025**





## Plan vasque synthèse

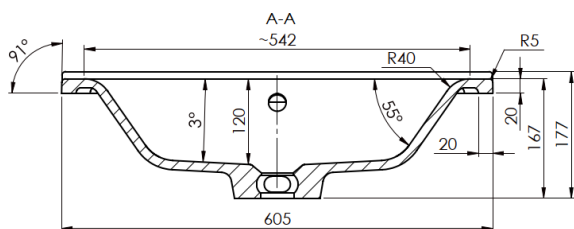
Coloris : Blanc Brillant

Dimensions et spécificités plans vasques : une cuve en 60,5 /80,5 /90,5 et deux cuves en 120,5 cm

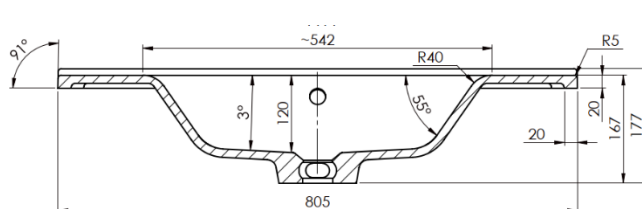
Ép. 2 cm x P 46,5

Schémas techniques :

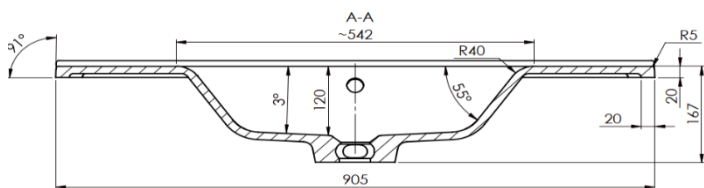
**PLAN18209**



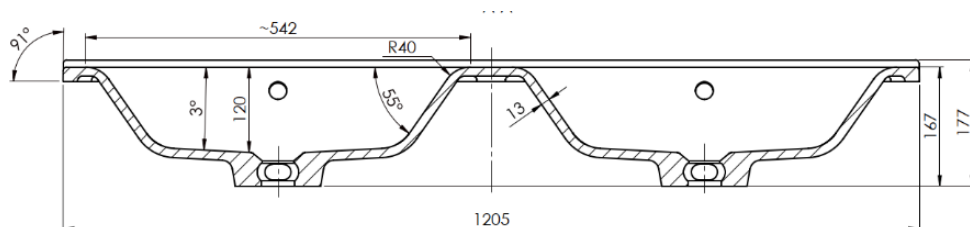
**PLAN18225**



**PLAN18332**



**PLAN18241**



# Meubles complémentaires

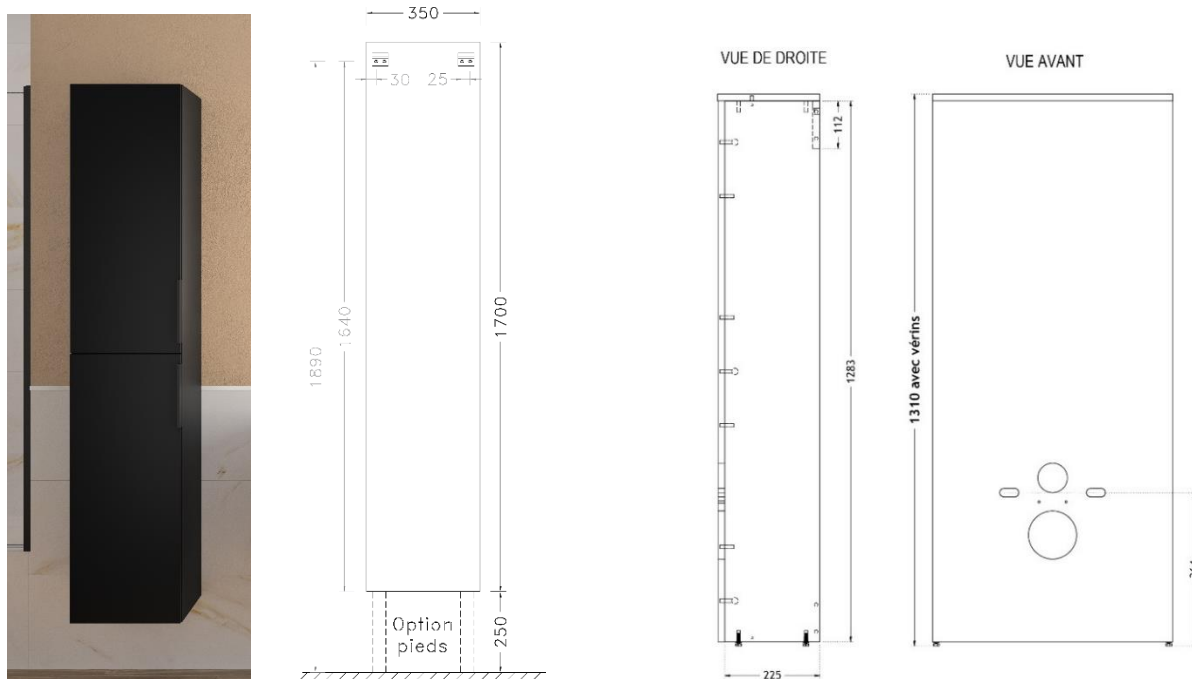
## Colonne

**Caractéristiques colonne 2 portes :** H170 x P35 x L35 cm. Côtés et façades assortis, réalisés en panneau de particules surfacé mélaminé, 2 faces décors, ép. 16 mm avec chants plaqués assortis. Éléments intérieurs (semelle, tablettes), réalisés en PPSM\* blanc standard ép. 16 mm. Dos isorel blanc.

- **Caractéristiques portes :** 2 portes réversibles. Charnières BLUM, réglage tridimensionnel (droite/ gauche, hauteur, profondeur) et amorties pour une fermeture progressive. 2 tablettes amovibles, réglables 3 positions. Les portes sont équipées de série avec des poignées d'entraxe 160 mm.

Fixations murales métalliques et réglables.

### Schémas techniques :



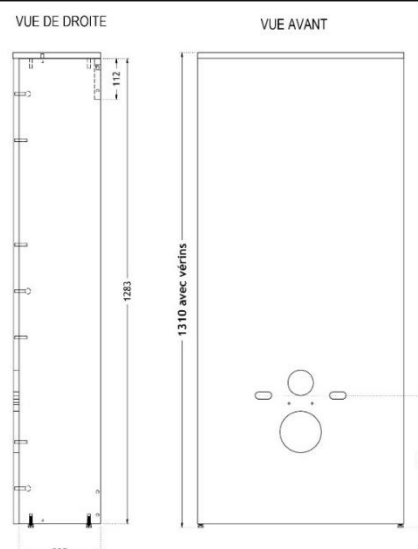
## Habillage Bâti-support

**Caractéristiques :** H131 x P24,1 x L56,8 cm. Réalisé en Panneau de Particules Surfacé Mélaminé décor, ép. 16 mm, chants plaqués assortis. Découpe d'évacuation et découpe de fixation cuvette pour une hauteur d'assise à 44 cm. Pas de découpe pour le bouton poussoir.

Livré en KIT, avec notice de montage.

**Spécificités de l'habillage bâti-support :** Dessus amovible par système de clips, pour permettre un accès permanent au mécanisme bâti-support. Mise à niveau possible par vérins métalliques, réglables +/- 10 mm

### Schémas techniques :



## Meubles Lave-Mains droits

**Caractéristiques :** H60 x P22 x L40 cm. Côtés et façades réalisés en Panneau de Particules Surfaccé Mélaminé 2 faces décor, ép. 16 mm, chants plaqués assortis. Éléments intérieurs (semelle, tablette, dos et traverse), réalisés en PPSM\* blanc standard ép. 16 mm.

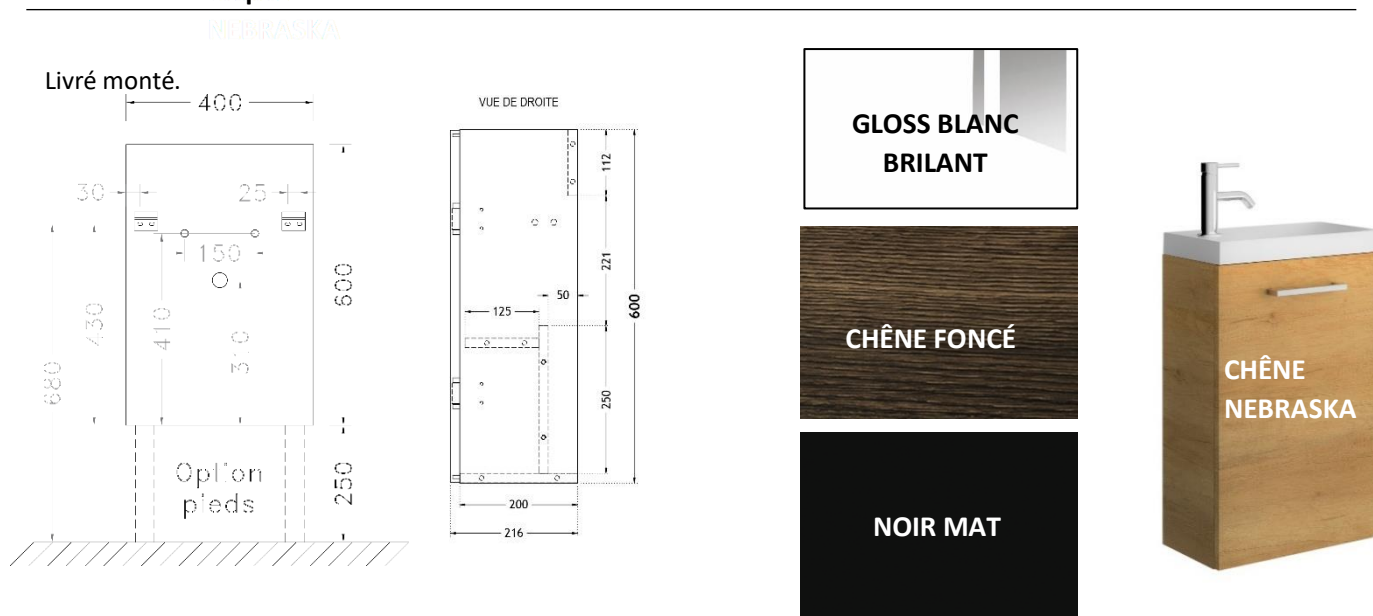
1 porte, réversible à la pose gauche ou droite et amortie pour une fermeture progressive

**Spécificités du meuble lave-mains :** le meuble possède un vide sanitaire de 5 cm.

Fixations murales métalliques et réglables. Visserie non fournie.

Façade avec pré-perçage poignée.

### Schémas techniques :



## Meuble Lave-Mains d'angle

**Caractéristiques :** H60 x P38,2 x L38,2 cm. Côtés et façades réalisés en Panneau de Particules Surfaccé Mélaminé 2 faces décor, ép. 16 mm, chants plaqués assortis. Éléments intérieurs (semelle, tablette, dos et traverse), réalisés en PPSM\* blanc standard ép. 16 mm.

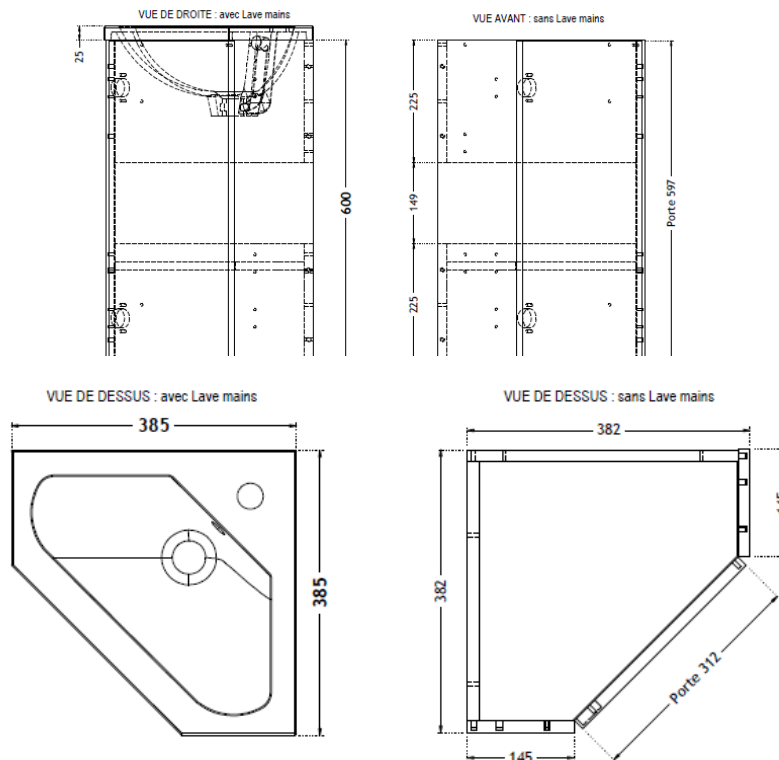
1 porte, réversible à la pose gauche ou droite avec amortisseur pour une fermeture progressive.

Poignée métal P012 entraxe 160 mm.

**Spécificités du meuble lave-mains :** Pas de vide sanitaire, dos ajouré des deux côtés pour passage du siphon. Fixation murale par perçage du bandeau arrière.

Livré monté nu sans plan ni miroir.





## Plans pour meubles lave-mains

### Plan céramique

Percé 1 trou. Réversible droite ou gauche.  
 Sans trop-plein. À équiper d'une bonde à écoulement libre.  
 Dimensions L 40 x P 22,5 cm. Épaisseur 5 cm.



### Plan marbre de synthèse

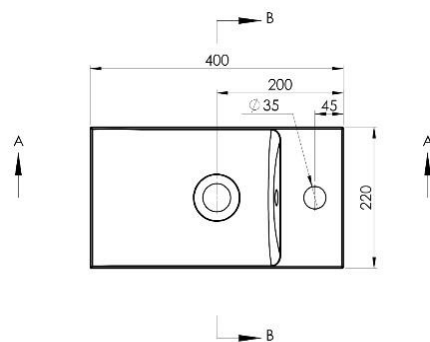
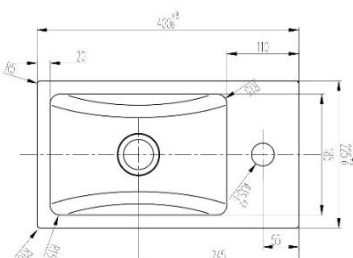
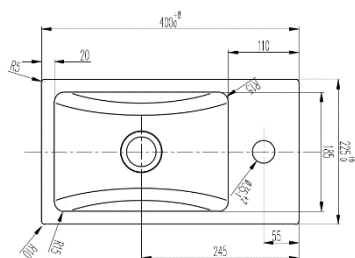
Percé 1 trou. Réversible droite ou gauche. Livré avec trop-plein.  
 Dimensions L 40 x P 22 cm



Plan fin ép. 2,2 cm



Plan épais ép. 4,5 cm



### Plan d'angle marbre de synthèse

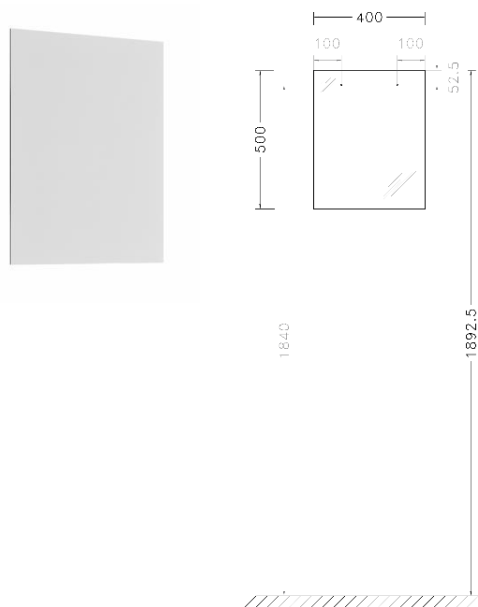
Percé 1 trou. Livré avec trop-plein.  
 Dimensions L 38,5 x H 2,5 x l 38,5 cm



## Miroirs pour meubles lave-mains

**Miroir pour meuble lave-mains** : L40 x H50 cm. Miroir ép. 3 mm, bords droits, joints polis. Contrecollé sur panneau de particules surfacé mélaminé ép. 16 mm. Défonçage à l'arrière pour fixation invisible de l'alimentation électrique. Système d'accroche fourni.

### Schémas techniques :



## Pieds H25 cm

### Modèle métal chromé brillant

**Caractéristiques** : Hauteur 25 cm. Pieds carrés, section 3 x 3 cm, coloris chromé brillant. Réglage maximum d'une amplitude de 1,5 cm.



### Modèle métal noir mat

**Caractéristiques** : Hauteur 25 cm. Pieds carrés, section 2 x 2 cm, coloris noir mat. Réglage maximum d'une amplitude de 1,5 cm.





