

## PLAN - Plan lave-mains angle mural synthèse épais

Référence : PLAN33825

Code : 4333825



**GAMME :** PLAN

**COLORIS :** Blanc brillant

**LABELS/NORMES**

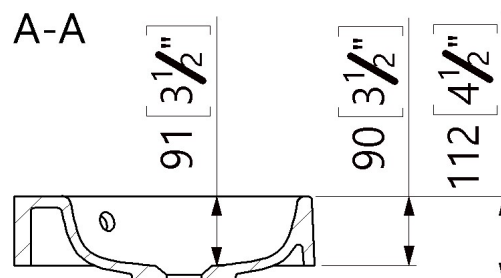
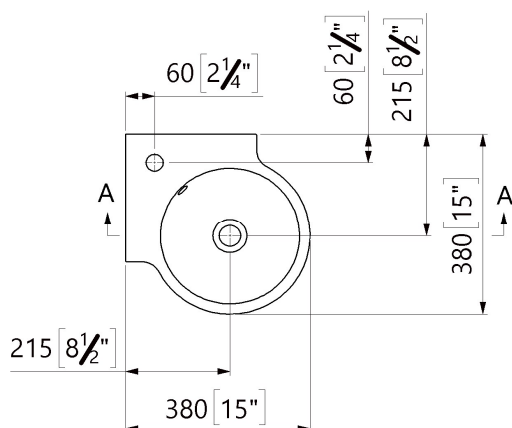


### **Descriptif du produit**

Le lave-mains synthèse PLAN33825 présente les caractéristiques suivantes :

- Plan lave-mains angle mural synthèse épais 38 x 38 x 11,6 cm.
- Installation suspendue.
- Trop plein intégré
- Résistance aux changements de température Norme européenne EN 14688
- Surface antibactérienne ISO 22196
- Poids : 7,05 Kg
- DOP : MP/S/462

### **Dessin technique**



Sous réserves de modifications ou d'erreurs typographiques. Toute reproduction totale ou partielle, tant en France qu'à l'étranger, est interdite compte tenu des dispositions légales en vigueur relative à la propriété artistique et intellectuelle. Photos non contractuelles

## DÉCLARATION DES PERFORMANCES

No MP/S/462

**1. Code d'identification unique du produit type :**

Plan lave-mains angle mural synthèse épais 38 x 38 x 11,6 cm avec trop plein PLAN33825

**2. Usage(s) prévu(s) :**

L'hygiène personnelle

**3. Fabricant :**

TEREVA  
18 avenue Arsène d'Arsonval  
01000 BOURG EN BRESSE  
04 74 45 75 75  
Service.clients@tereva.fr

**4. Mandataire :**

Non Applicable

**5. Système(s) d'évaluation et de vérification de la constance des performances :**

Évaluation et vérification de la constance de performance Système « 4 »

**6- Norme harmonisée :**

EN 14688 :2006 CL5

**Organisme(s) notifié(s) ou dévaluation technique :**

Non applicable

**7. Performance(s) déclarée(s) :**

Facilité de nettoyage CA : Conforme

Résistance à la charge LR : Conforme ou non applicable

Capacité du trop-plein OF : CL sur l'étiquette du produit

Durabilité : Conforme

**8. Documentation technique appropriée et/ou documentation technique spécifique : non applicable**

Les performances du produit identifié ci-dessus sont conformes aux performances déclarées. Conformément au règlement (UE) no 305/2011, la présente déclaration des performances est établie sous la seule responsabilité du fabricant mentionné ci-dessus.

Cette déclaration est disponible à l'adresse ci-après :

[www.tereva.fr](http://www.tereva.fr)

Signé pour le fabricant et en son nom par :

LEROUX Eric, Directeur des Marques Propres  
À Bourg en BRESSE, le 413/01/2025.

