

# DISTRIBUTEURS A CLAPETS

## OPTIONS ET ACCESSOIRES

Module de 2 réducteurs de débit, juxtaposable :

- distributeur 263 (G 1/8) - code : **34600209**

- distributeur 264 (G 1/4) - code : **34600109**

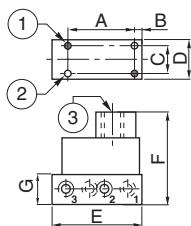


## ENCOMBREMENTS

### ENCOMBREMENTS 261-262

#### Commande pneumatique

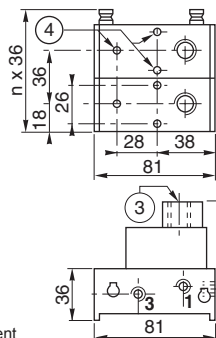
distributeurs 261-262 sur embase simple



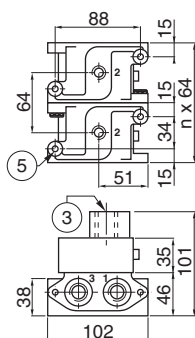
**Orifices**  
1 : Pression  
2 : Utilisation  
3 : Echappement

série	3/2 - dimensions (mm)					
	A	B	C	D	E	G
261	52	5	20	30	70	22
262	60	6	38	50	82	30

distributeur 261 sur embase juxtaposable



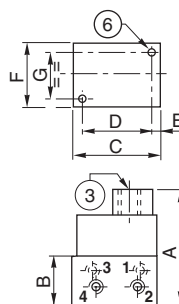
distributeur 262 sur embase juxtaposable



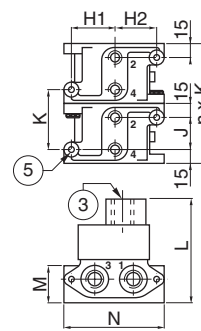
n = nombre d'embases

#### Distributeurs 4/2 à commande pneumatique

distributeurs 261-262 sur embase simple



distributeurs 261-262 sur embase juxtaposable



**Orifices**  
1 : Pression  
2 : Utilisation  
4 : Utilisation  
3 : Echappement

série	4/2 - dimensions (mm)													
	A	B	C	D	E	F	G	H1	H2	J	K	L	M	N
261	92	32	63	49	5,5	56	43	41	39	26	56	96	29	94
262	100	45	84	64	7	60	46	44	44	34	64	101	38	102

① 2 trous de fixation Ø 5,5 mm (série 262)

② 2 trous de fixation Ø 4,5 mm (série 261)

③ pilotage : G 1/4

④ 3 trous de fixation Ø 4,5, lamage Ø 7,5, prof. 6 mm

⑤ 2 trous de fixation Ø 7 mm

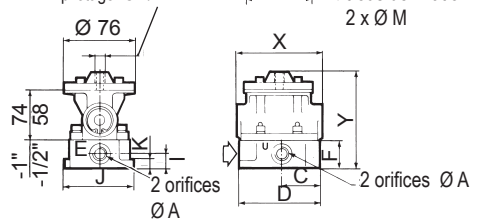
⑥ 2 trous de fixation Ø 5,5 (série 261), Ø 6,5 (série 262)

### Séries 266-267

#### Commande pneumatique

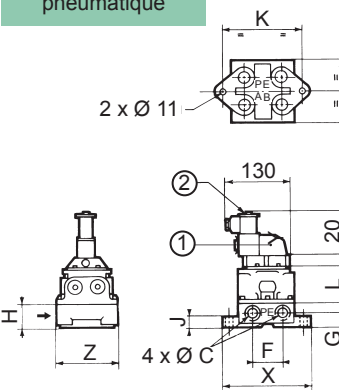
2 orifices de sortie Ø A  
(2 possibilités de connexion)

pilotage : G 1/4



#### Commande électropneumatique

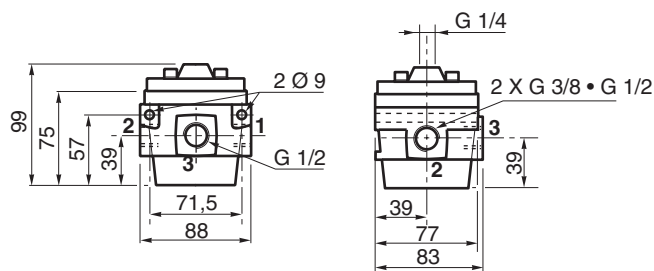
série	266	267
Ø A	G 1/2	G 1
C	48,5	93,5
D	92	164
F	34	55
G	76	144
H	62	68
I	18	25
J	78	88
K	9	12
Ø M	2 Ø9	2 Ø11
X	100	133
Y	116	153



#### Commande électropneumatique

série	266	267
Ø C	G 1/2	G 1
F	57	82
G	26	35
H	45	63
J	20	20
K	133	170
L	63	78
X	162	198
Y	205	238
Z	111	130

### Série 284



Ø raccordement	Ø A	Ø B	C	D	E	F	H	H1	H2	J	K	L	N	P
3/4	G 3/4	G 1	39	43.5	39	113	91	126	150	92	88	45	67	62
1	G 1	G 1	39	43.5	39	113	91	126	150	92	88	45	67	62
1 1/2	G 1 1/2	G 1 1/2	46	66.5	52	165	130	207	231	124	124	64	94	78

### Série 285

