

ACCESSOIRES PNEUMATIQUES

départ usine

3 jours

10 jours

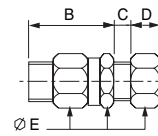
REDUCTEURS D'ECHAPPEMENT

CARACTERISTIQUES

Pression d'utilisation : 0 à 30 bar
Température : -10°C à +80°C
Corps laiton



Ø raccord. G	Ø de passage (mm)	code
1/8	5	34600107
1/4	8	34600108



dimensions (mm)				
B	C	D	E	
	min.	max.		
22	1	4	8,5	13
29	1	5	11,5	17

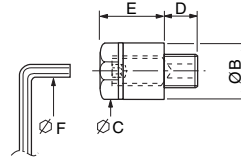
REDUCTEURS D'ECHAPPEMENT + SILENCIEUX

CARACTERISTIQUES

Pression d'utilisation : 0 à 10 bar
Température : -10°C à +80°C
Corps en polymère technique
Élément silencieux en plastique poreux



Ø raccord. G	code
1/8	34600413
1/4	34600414
3/8	34600415



dimensions (mm)					
B	C	D	E	F	
15	13	6	14,5	2,5	
18	15	7	22	4	
2x4	20	8	30	6	

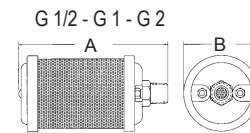
SILENCIEUX GRAND DEBIT

SILENCIEUX GRAND DEBIT

Pression d'utilisation : 10 bar maxi
40 bar en option
Température : -40°C à +140°C
Corps : acier zingué et aluminium



Ø raccord. G	débit à 6,2 bar l/min.	code
1/2	7240	SE50HB
1	22600	SE100HB
2	90600	SE200HB



dimensions (mm)	
A	B
152	80
222	98
479	133

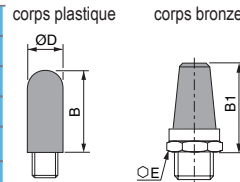
SILENCIEUX D'ECHAPPEMENT

CARACTERISTIQUES

Pression d'utilisation : 0 à 10 bar
Température ambiante : -10°C à +80°C
Corps : (voir tableau)



Ø raccord. G	code	
	corps plastique	corps bronze
M5	-	34600207
1/8	34600406	34600001
1/4	34600407	34600002
3/8	34600408	34600003
1/2	34600409	34600004
3/4	-	34600005
1	-	34600006



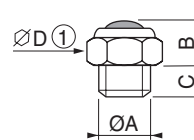
dimensions (mm)				
B	B1	D	E	
27	22,4	13	13	
34	41,6	15	16	
55	49,2	18	24	
62	54,6	23	27	
	82,3		36	
	93,5		50	

CARACTERISTIQUES

Pression d'utilisation : 0 à 10 bar
Température ambiante : -10°C à +80°C
Corps : acier inox



Ø raccorde-ment	code
G 1/8	34600418
G 1/4	34600419
NPT 1/8	34600482
NPT 1/4	34600483
NPT 1/2	34600481



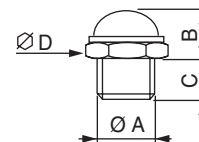
dimensions (mm)			
A	B	C	D
1/8	10	6	13
1/4	11	8	16
1/2	14	9	24

CARACTERISTIQUES

Pression d'utilisation : 0 à 12 bar
Température : -10°C à +80°C
Corps : bronze



Ø raccorde-ment G	code
M5	34600491
1/4	34600493



dimensions (mm)			
A	B	C	D
M5	4,5	3,5	8
1/4	11	8	16

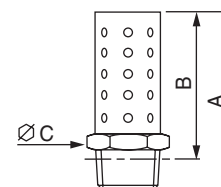
SILENCIEUX INCOLMATABLES

CARACTERISTIQUES

Pression d'utilisation : 0 à 13,8 bar
Température : -20°C à +110°C
Corps : acier zingué bichromaté
Tamis : laiton



Ø raccord. G	débit à 6,2 bar l/min.	code
1/8	1246	M1MB
1/4	2718	M2MB
3/8	5660	M3MB
1/2	8600	M4MB
3/4	15850	M5MB
1	22650	M6MB



dimensions (mm)		
A	B	C
35	31	11
44	39	14
57	51	18
69	61	22
80	71	27
99	88	33