

PRESENTATION

- Electrovanne à trois voies avec orifice de raccordement dans le corps pour montage facilité
- Electrovanne compacte pour le contrôle d'actionneurs simple effet
- Bobine surmoulée époxy pour applications tous fluides
- Bobines interchangeables sans démontage de l'électrovanne
- Pas de pression minimale de fonctionnement
- Electrovanne conforme aux Directives UE applicables

GENERALITES

Pression différentielle Voir "Sélection du matériel" [1 bar = 100 kPa]
Viscosité maxi. admissible 40 cSt (mm²/s)
Temps de réponse 5 - 20 ms

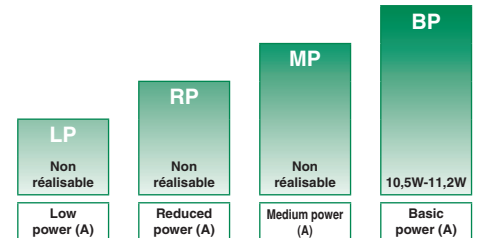
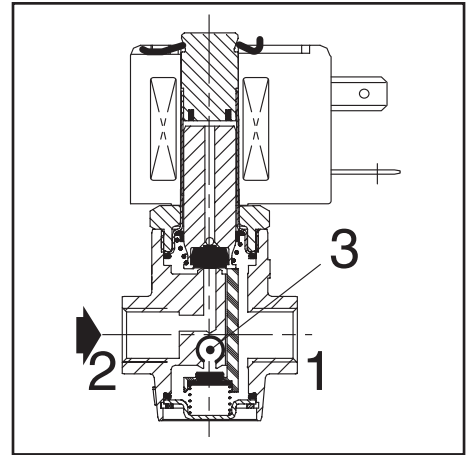
fluides (*)	plage de température (TS)	garnitures (*)
eau, air, gaz neutres, huile	- 25°C à + 80°C	NBR (nitrile) VMQ (silicone)



MATERIAUX EN CONTACT AVEC LE FLUIDE

(*) Vérifier la compatibilité du fluide avec les matériaux en contact

Corps Laiton ou AISI 316L (1.4404)
Pièces internes Acier inox - plastique
Ressorts Acier inox
Sièges Laiton
Porte-clapet et guide noyau POM
Clapets NBR (FPM ou EDPM)
Joints toriques VMQ
Bague de déphasage Cuivre



PLAGES DE PUISSANCE - valeurs au maintien à froid (watt)
 (A) Voir "Caractéristiques électriques"

SELECTION DU MATERIEL

Ø raccor- dement	Ø de pas- sage	coefficient de débit Kv		pression différentielle admissible (bar)				plage de puissance BP		préfixe optionnel tête magnétique					code de base		
				mini.	maxi. (PS)		ATEX / IECEx			IP65							
					air/eau/huile (*)	~	=				Ex d	Ex emb	Ex mb	-			
(*)	(mm)	(m ³ /h)	(l/min)														
				~	=	~	=	NF	EM	PV	-	SC	laiton	acier inox			
NF - Normalement fermée																	
1/4	2,0	0,11	1,8	0	16	16	10,5	11,2	●	●	●	-	●	❖370A016	❖370A046		
1/4	2,7	0,20	3,3	0	10	10	10,5	11,2	●	●	●	-	●	❖370A017	❖370A047		
1/4	3,8	0,30	5,0	0	5	5	10,5	11,2	●	●	●	-	●	❖370A018	❖370A048		
U - Universelle																	
1/4	2,0	0,11	1,8	0	8	8	10,5	11,2	●	●	●	-	●	❖370A026	❖370A056		
1/4	2,7	0,20	3,3	0	5	5	10,5	11,2	●	●	●	-	●	❖370A027	❖370A057		
1/4	3,8	0,30	5,0	0	2	2	10,5	11,2	●	●	●	-	●	❖370A028	❖370A058		
NO - Normalement ouverte																	
1/4	2,0	0,11	1,8	0	10	10	10,5	11,2	●	●	●	-	●	❖370A021	❖370A051		
1/4	2,7	0,20	3,3	0	7	7	10,5	11,2	●	●	●	-	●	❖370A022	❖370A052		
1/4	3,8	0,30	5,0	0	3	3	10,5	11,2	●	●	●	-	●	❖370A023	❖370A053		

❖ Sélectionner **B** pour NPT ANSI 1.20.3 ou sélectionner **E** pour (ISO 228/1 and ISO 7/1) ● Version disponible - Non réalisable

PREFIXES

préfixe							description	plage puissance			
1	2	3	4	5	6	7		LP	RP	MP	BP
E	M						Étanche IP66/67 - Boîtier métal (EN/CEI 60079-7,-18 et -31)*	-	-	-	● ⁽¹⁾
		E	T				Conduit fileté / entrée de câble (M20 x 1,5)	-	-	-	● ⁽¹⁾
N	F						Antidéflagrant - Aluminium (EN/CEI 60079-1, 60079-31)*	-	-	-	● ⁽¹⁾
P	V						Encapsulation époxy (EN/CEI 60079-18)*	-	-	-	● ⁽¹⁾
S	C						Bobine et connecteur enfichable (EN/CEI 60730)	-	-	-	● ⁽¹⁾
W	P						Étanche IP67 - Boîtier métallique	-	-	-	● ⁽¹⁾
W	S						Étanche IP67 - Boîtier acier inox 316	-	-	-	● ⁽¹⁾
W	S	E	M				Étanche IP66/67 - Boîtier acier inox (EN/IEC 60079-7,-18 et -31)*	-	-	-	● ⁽¹⁾
W	S	N	F				Antidéflagrant - Acier inox 316L (EN/IEC 60079 / 60079-31)*	-	-	-	● ⁽¹⁾
							Conduit fileté (1/2" NPT)	-	-	-	● ⁽¹⁾
				H	T		Classe H - Haute température	-	-	-	● ⁽¹⁾
						X	Autres constructions spéciales	-	-	-	● ⁽¹⁾

SUFFIXES

suffixe					description	plage puissance			
1	2	3	4	5		LP	RP	MP	BP
E					EPDM (éthylène-propylène)	-	-	-	●
N	V				Pièces FPM (élastomère fluoré) nettoyées pour application oxygène	-	-	-	●
V					FPM (élastomère fluoré)	-	-	-	●
			M	S	Commande manuelle maintenue	-	-	-	●
			M	O	Version en laiton : Commande manuelle à impulsion	-	-	-	●

OPTIONS & ACCESSOIRES

code	code kits de rechange ⁽²⁾		commande manuelle maintenue
	~	=	
❖370A061/062/063	-	C140043	C140048
❖370A016/017/018	C140044	C140044	C140048
❖370A046/047/048	C140044	C140044	C140072
❖370A064/065/066	-	C140046	C140048
❖370A026/027/028	C140047	C140047	C140048
❖370A056/057/058	C140047	C140047	C140072
❖370A021/022/023	C140045	C140045	C140048
❖370A051/052/053	C140045	C140045	C140072

❖ Sélectionner **B** pour NPT ANSI 1.20.3 ou sélectionner **E** pour ISO (228/1 et 7/1)

● Version disponible

- Non réalisable

* Les électrovannes ATEX/IECEx qui utilisent ces têtes magnétiques sont conformes EN 13463-1 (non électrique)

⁽¹⁾ Plage de puissance 10,5/11,2: Version disponible, voir Sélection du matériel p. 1

⁽²⁾ Suffixes standard E et V sont aussi applicables aux kits

⁽³⁾ Code de base kit applicable aux têtes magnétiques SC

SELECTION DU MATERIEL

ETAPE 1

Sélectionner le code de base comprenant la lettre d'identification du raccordement. Voir les tableaux de sélection du matériel en pages 1 et 2.

Exemple: E370A016

ETAPE 2

Sélectionner le préfixe (combinaisons possibles). Voir le tableau de sélection du matériel en page 1 et le tableau de préfixes en page 2; Vérifier la compatibilité entre la plage de puissance sélectionnée et le préfixe.

Exemple: EM

ETAPE 3

Sélectionner le suffixe (combinaisons possibles) si nécessaire.

Voir le tableau des suffixes en page 2; Vérifier la compatibilité entre la plage de puissance sélectionnée et le suffixe.

Exemple: MS

ETAPE 4

Sélectionner la tension. Voir les tensions standard en page 3.

Exemple: 230V / 50Hz

ETAPE 5

Code final de commande.

Exemple:

EME370A016MS 230 V / 50 Hz

EXEMPLES DE COMMANDES ELECTROVANNES :

SC	E	370	A	046	MS	230V / 50 Hz
SCHT	B	370	A	018		230V / 50 Hz
WS	E	370	A	048	MS	24V / CC
WP	B	370	A	017		24V / CC
EM	B	370	A	018	MO	230V / 50 Hz

préfixe ———
raccordement ———
code de base ———

tension ———
suffixe ———

EXEMPLES DE COMMANDE KITS :

C140044	⁽³⁾
C140043	V
C140047	E

code de base ———

suffixe ———

EXPLICATION RELATIVE A LA PLAGE DE TEMPERATURE DES ELECTROVANNES

Plage de température de l'électrovanne	La plage de température (TS) est déterminée en fonction du matériau de la garniture sélectionnée, de la plage de température assurant le fonctionnement correct et, parfois, du fluide distribué (la vapeur, par exemple).
Plage de température de la tête magnétique	La plage de température de la tête magnétique est déterminée en fonction de la plage de puissance sélectionnée ainsi que du mode de protection ATEX.
Plage de température totale	La plage de température complète est déterminée en fonction des limites des deux plages de température spécifiées ci-dessus.

CARACTERISTIQUES ELECTRIQUES

Classe d'isolation bobine	F
Conformité électrique	CEI 335
Tensions standard	CC (=) 24V - 48V CA (~) 24V - 48V - 115V - 230V/50Hz; autres tensions et 60 Hz sur demande

préfixe option	puissances nominales				plage temp. ambiante tête magnétique (TS) (C°)	mode de protection	protection électrique (EN 60529)	bobine / kit de rechange		type ⁽²⁾
	appel ~	maintien ~		chaud/froid =				~	=	
	(VA)	(VA)	(W)	(W)				230 V/50 Hz	24 V CC	
Puissance version de base (Basic power = BP)										
SC	55	23	10,5	9/11,2	-40 à +75	EN 60730	surmoulée IP65	400425-117	400425-142	01-02
WP/WS	55	23	10,5	9/11,2	-40 à +75	EN 60730	acier/acier inox IP67	400405-117	400405-142	05-06
(WS)NF	55	23	10,5	-	[-60] ⁽¹⁾ -40 à +25/40/60	II2G Ex d IIC Gb T6/T5/T4, II2D Ex tb IIIC Db	alu/acier inox IP66/67	400405-117	-	03-04
(WS)NF	-	-	-	9/11,2	[-60] ⁽¹⁾ -40 à +40/60/75	II2G Ex d IIC Gb T6/T5/T4, II2D Ex tb IIIC Db	alu/acier inox IP66/67	-	400405-142	03-04
EM/WSEM	55	23	10,5	9/11,2	-40 à +40	II2G Ex e mb IIC Gb T3, II2D Ex tb IIIC Db	acier/acier inox IP66/67	400909-117	400913-142	05-06
PV	55	23	10,5	9/11,2	-40 à +65	II2G Ex mb IIC Gb T3(-)T4(=), II2D Ex mb IIIC Db	surmoulée IP67	- ⁽³⁾	- ⁽³⁾	07-08

- Non réalisable

⁽¹⁾ Température certifiée pour ces têtes magnétiques.

⁽²⁾ Voir encombrements pages 4 et 6.

⁽³⁾ Bobines ATEX de rechange, nous consulter.

CONNEXIONS ELECTRIQUES

préfixe	connection
SC	Connecteur débrochable, conformité EN175301-803A (ISO 4400), pour câble de diamètre extérieur de 6 à 10 mm
WP, WS, EM, WSEM	Presse-étoupe M20 pour câble non armé de diamètre de gaine de 7 à 12 mm et bornes de masse interne et externe.
NF, WSNF	Conduits d'entrée de câble 1/2" NPT. Boîtiers fournis sans presse-étoupe.
PV	Câble noyé de longueur 2 m

OPTIONS ADDITIONNELLES

- Version acier inox : 2 trous de fixation ØM4, profondeur 7 mm, TPL23012
- Autres types de raccordement réalisables sur demande
- Câbles de longueur différente sur versions Ex mb/mD (préfixe "PV")
- Conformité aux normes "UL", "CSA" et autres normes locales disponible sur demande
- Conduits d'entrée de câble pour boîtier acier : 1/2" NPT (aluminium ou acier inox AISI 316), préfixe "T" ou M20 x 1,5, préfixe "ET"

INSTALLATION

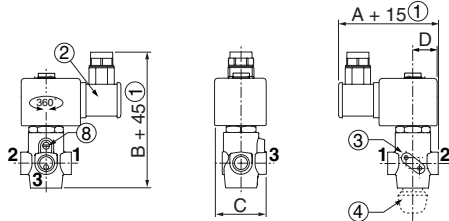
- Instructions multilingues d'installation/maintenance incluses avec chaque électrovanne
- Possibilité de montage des électrovannes dans toutes les positions
- Les repères de raccordement sont les suivants : B = NPT (ANSI 1.20.3); E = (ISO 228/1 et ISO 7/1)
- Tête préfixe "NF/WSNF", taraudée 1/2" NPT, option M20 x 1,5 (préfixe "ET"), fournie sans presse-étoupe

ENCOMBREMENTS (mm), MASSES (kg)



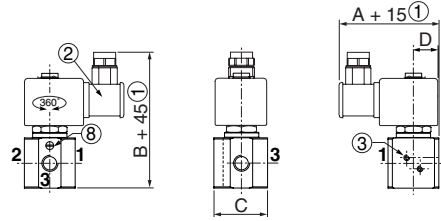
TYPE 01 :
Surmoulée époxy
SC : CEI 335 / ISO 4400

370A016 / 017 / 018 / 026 / 027 / 028
370A021 / 022 / 023



TYPE 02 :
Surmoulée époxy
SC : CEI 335 / ISO 4400

370A046 / 047 / 048 / 056 / 057 / 058
370A051 / 052 / 053



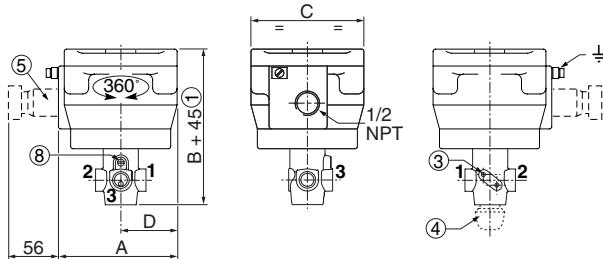
Arrivée de pression:

- Fonction U = Tous orifices
 - Fonction NC = Orifice 2
 - Fonction NO = Orifice 3
- Orifices 1, 2 et 3 : 1/4



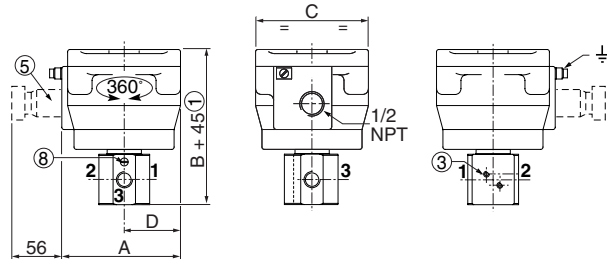
TYPE 03 :
Aluminium, revêtement époxy / Acier inox AISI 316L
NF/WSNF : EN/CEI 60079-11, 60079-31

370A016 / 017 / 018 / 026 / 027 / 028
370A021 / 022 / 023



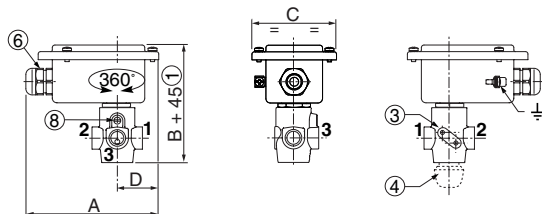
TYPE 04 :
Aluminium, revêtement époxy / Acier inox AISI 316L
NF/WSNF : EN/CEI 60079-11, 60079-31

370A046 / 047 / 048 / 056 / 057 / 058
370A051 / 052 / 053



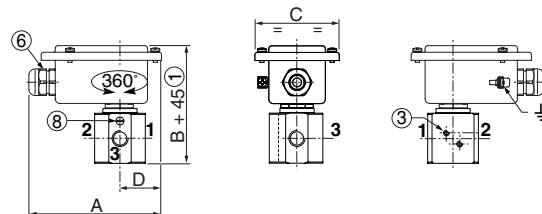
TYPE 05 :
Métallique ; enduite époxy / Acier inox AISI 316
WP/WS : CEI 335
EM/WSEM : EN/CEI 60079-7, -18, -31

370A016 / 017 / 018 / 026 / 027 / 028
370A021 / 022 / 023



TYPE 06 :
Métallique ; enduite époxy / Acier inox AISI 316
WP/WS : CEI 335
EM/WSEM : EN/CEI 60079-7, -18 and -31

370A046 / 047 / 048 / 056 / 057 / 058
370A051 / 052 / 053



ENCOMBREMENTS (mm), MASSES (kg)



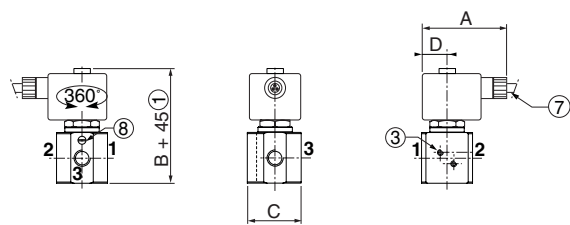
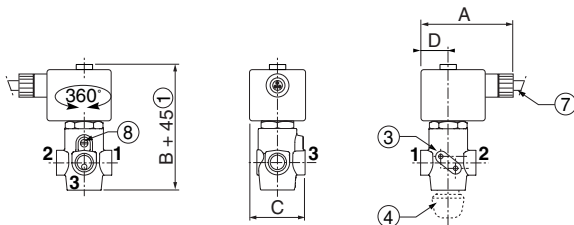
TYPE 11 :
Encapsulage époxy
PV : EN/CEI 60079-18

370A016 / 017 / 018 / 026 / 027 / 028
370A021 / 022 / 023



TYPE 12 :
Encapsulage époxy
PV : EN/CEI 60079-18

370A046 / 047 / 048 / 056 / 057 / 058
370A051 / 052 / 053



type	préfixe option	plage de puissance	A	B	C	D	masse ⁽¹⁾
01	SC	Basic Power	85,5	116	44	21	0,600
02	SC	Basic Power	85,5	116	45	21	0,820
03	NF	Basic Power	102	136	97	48,5	1,700
03	WSNF	Basic Power	102	136	97	48,5	3,000
04	NF	Basic Power	102	136	97	48,5	1,920
04	WSNF	Basic Power	102	136	97	48,5	3,220
05	WP/WS/EM/WSEM	Basic Power	120	109	77	38	0,850
06	WP/WS/EM/WSEM	Basic Power	120	109	77	38	1,070
07	PV	Basic Power	75	96,4	45	21,5	0,648
08	PV	Basic Power	75	96,4	45	21,5	0,868

⁽¹⁾ Bobine et connecteur compris

- ① Dimension à ajouter pour dégagement, selon modèle
- ② Connecteur orientable 90° x 90°, (câble Ø 6 - 10 mm)
- ③ Option: Fixation par 2 trous ØM4, profondeur 7 mm, sur version acier inox, TPL 23012
- ④ Commande manuelle à impulsion, suffixe MO
- ⑤ Presse-étoupe certifié Ex d (sur demande)
- ⑥ Presse-étoupe pour câble non-armé de Ø de gaine de 6 à 12 mm
- ⑦ Câble 3 conducteurs, longueur 2 m
- ⑧ Commande manuelle maintenue, suffixe (MS)

COUPE

