

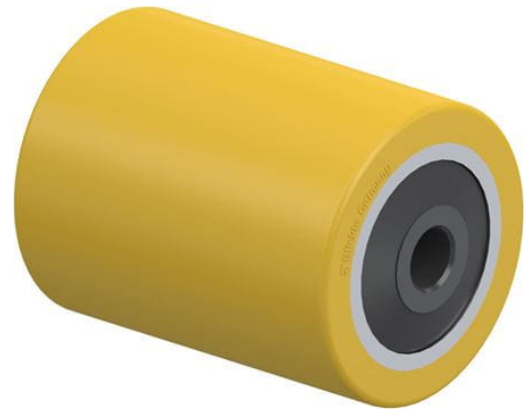
HTHW 85x110/17-115K

Galet de transpalette avec bande de roulement en polyuréthane
Blickle Extrathane®, avec corps de roue en acier

EAN 4047526463670

ID 463679

Code douanier 87169090



Bandage / bande de roulement :

- élastomère de polyuréthane de première qualité Blickle Extrathane®, dureté 92 Shore A
- faible résistance au roulage
- très résistant à l'usure
- haute résistance aux coupures et à l'arrachement
- couleur brun clair, non tachant, non marquant par contact
- très bonne liaison chimique avec le corps de roue

Corps de roue :

- métal

Autres caractéristiques :

- haute résistance aux produits chimiques contre de nombreux agents agressifs
- résistance à la température : -20 °C à +70 °C, brièvement jusqu'à +90 °C, capacité de charge réduite au-delà de +40 °C
- protection optimale du roulement à billes contre l'aspersion et les jets d'eau grâce à la combinaison de joints à lèvres et d'une étanchéité par labyrinthe

Données techniques:

∅ roue (D)	☉	85 mm
Largeur de roue	∩	110 mm
Capacité de charge à 4 km/h	⊕	1 060 kg
Capacité de charge (statique)	⊕	2 650 kg
Type de moyeu	☉	roulement à billes
∅ alésage (d)		17 mm
Longueur de serrage (T5)	⊖	115 mm
Résistance min. à la température		-20 °C
Résistance max. à la température		70 °C
Dureté du revêtement		92 Shore A
Poids de la pièce	⊕	1,6 kg
Non tachant		✓
Non marquant par contact		✓
Antistatique	Ⓣ	×
ProductDetail.TechnicalData.Esd		×
Conductible d'électricité	Ⓣ	×
Résistant à la corrosion		×
Hautes températures	Ⓢ	×
Bande de roulement résistante à l'hydrolyse		×
Compatible autoclave		×



Dureté du revêtement

■ ■ ■ ■ ■ □ 92 Shore A

Résistance au roulage

■ ■ ■ ■ ■ □ très bien

Résistance à l'usure

■ ■ ■ ■ ■ excellent

Bruits de roulage / Protection du sol

■ ■ ■ ■ □ □ bien

