

HTHW 85x60/20-65K

Galet de transpalette avec bande de roulement en polyuréthane
Blickle Extrathane®, avec corps de roue en acier

EAN 4047526463304
ID 463307
Code douanier 87169090



Bandage / bande de roulement :

- élastomère de polyuréthane de première qualité Blickle Extrathane®, dureté 92 Shore A
- faible résistance au roulage
- très résistant à l'usure
- haute résistance aux coupures et à l'arrachement
- couleur brun clair, non tachant, non marquant par contact
- très bonne liaison chimique avec le corps de roue

Corps de roue :

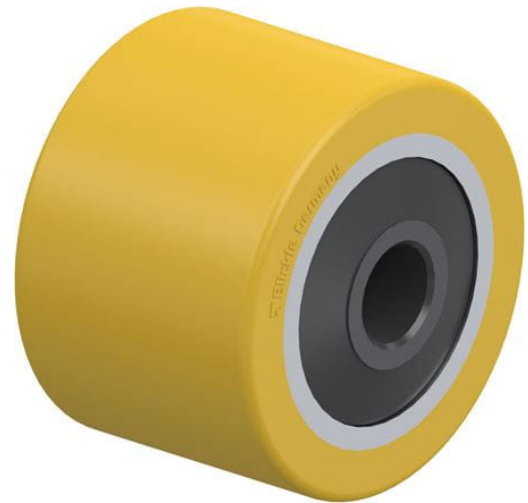
- métal

Autres caractéristiques :

- haute résistance aux produits chimiques contre de nombreux agents agressifs
- résistance à la température : -20 °C à +70 °C, brièvement jusqu'à +90 °C, capacité de charge réduite au-delà de +40 °C
- protection optimale du roulement à billes contre l'aspersion et les jets d'eau grâce à la combinaison de joints à lèvres et d'une étanchéité par labyrinthe

Données techniques:

∅ roue (D)	85 mm
Largeur de roue	60 mm
Capacité de charge à 4 km/h	560 kg
Capacité de charge (statique)	1 400 kg
Type de moyeu	roulement à billes
∅ alésage (d)	20 mm
Longueur de serrage (T5)	65 mm
Résistance min. à la température	-20 °C
Résistance max. à la température	70 °C
Dureté du revêtement	92 Shore A
Poids de la pièce	0,9 kg
Non tachant	✓
Non marquant par contact	✓
Antistatique	✗
ProductDetail.TechnicalData.Esd	✗
Conductible d'électricité	✗
Résistant à la corrosion	✗
Hautes températures	✗
Bande de roulement résistante à l'hydrolyse	✗
Compatible autoclave	✗



Dureté du revêtement

■ ■ ■ ■ ■ □ 92 Shore A

Résistance au roulage

■ ■ ■ ■ ■ □ très bien

Résistance à l'usure

■ ■ ■ ■ ■ ■ excellent

Bruits de roulage / Protection du sol

■ ■ ■ ■ ■ □ bien

