

HTHW 85x70/17-75K

Galet de transpalettes avec bande de roulement en polyuréthane
Blickle Extrathane®, avec corps de roue en acier

EAN 4047526463359

ID 463356

Code douanier 87169090



Bandage / bande de roulement :

- élastomère de polyuréthane de première qualité Blickle Extrathane®, dureté 92 Shore A
- faible résistance au roulage
- très résistant à l'usure
- haute résistance aux coupures et à l'arrachement
- couleur brun clair, non tachant, non marquant par contact
- très bonne liaison chimique avec le corps de roue

Corps de roue :

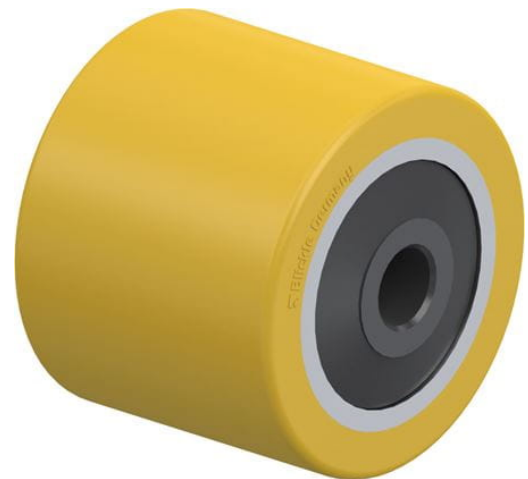
- métal

Autres caractéristiques :

- haute résistance aux produits chimiques contre de nombreux agents agressifs
- résistance à la température : -20 °C à +70 °C, brièvement jusqu'à +90 °C, capacité de charge réduite au-delà de +40 °C
- protection optimale du roulement à billes contre l'aspersion et les jets d'eau grâce à la combinaison de joints à lèvres et d'une étanchéité par labyrinthe

Données techniques:

| | | |
|---|---|--------------------|
| ∅ roue (D) | ☉ | 85 mm |
| Largeur de roue | ∩ | 70 mm |
| Capacité de charge à 4 km/h | ⊕ | 660 kg |
| Capacité de charge (statique) | ⊕ | 1 650 kg |
| Type de moyeu | ☉ | roulement à billes |
| ∅ alésage (d) | | 17 mm |
| Longueur de serrage (T5) | ⊖ | 75 mm |
| Résistance min. à la température | | -20 °C |
| Résistance max. à la température | | 70 °C |
| Dureté du revêtement | | 92 Shore A |
| Poids de la pièce | ⊕ | 1 kg |
| Non tachant | | ✓ |
| Non marquant par contact | | ✓ |
| Antistatique | Ⓣ | × |
| ProductDetail.TechnicalData.Esd | | × |
| Conductible d'électricité | Ⓣ | × |
| Résistant à la corrosion | | × |
| Hautes températures | ⊕ | × |
| Bande de roulement résistante à l'hydrolyse | | × |
| Compatible autoclave | | × |



Dureté du revêtement

■ ■ ■ ■ ■ □ 92 Shore A

Résistance au roulage

■ ■ ■ ■ ■ □ très bien

Résistance à l'usure

■ ■ ■ ■ ■ excellent

Bruits de roulage / Protection du sol

■ ■ ■ ■ □ □ bien

