

## HTHW 85x80/12-85K

Galet de transpalette avec bande de roulement en polyuréthane  
Blickle Extrathane®, avec corps de roue en acier

EAN 4047526383190

ID 383190

Code douanier 87169090



### Bandage / bande de roulement :

- élastomère de polyuréthane de première qualité Blickle Extrathane®, dureté 92 Shore A
- faible résistance au roulage
- très résistant à l'usure
- haute résistance aux coupures et à l'arrachement
- couleur brun clair, non tachant, non marquant par contact
- très bonne liaison chimique avec le corps de roue

### Corps de roue :

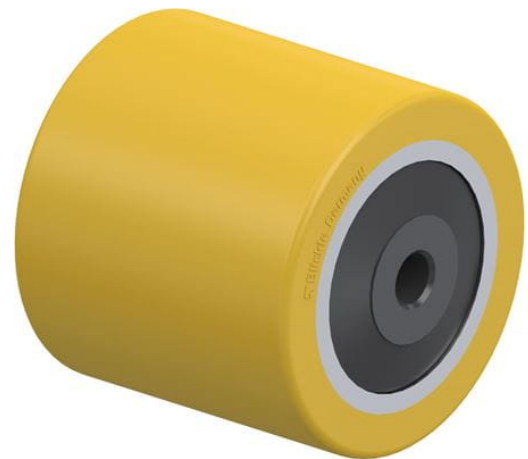
- métal

### Autres caractéristiques :

- haute résistance aux produits chimiques contre de nombreux agents agressifs
- résistance à la température : -20 °C à +70 °C, brièvement jusqu'à +90 °C, capacité de charge réduite au-delà de +40 °C
- protection optimale du roulement à billes contre l'aspersion et les jets d'eau grâce à la combinaison de joints à lèvres et d'une étanchéité par labyrinthe

### Données techniques:

|   |   |                    |
|---|---|--------------------|
| ∅ roue (D)                                  | ⊕ | 85 mm              |
| Largeur de roue                             | ⊥ | 80 mm              |
| Capacité de charge à 4 km/h                 | ⊕ | 770 kg             |
| Capacité de charge (statique)               | ⊕ | 1 925 kg           |
| Type de moyeu                               | ⊙ | roulement à billes |
| ∅ alésage (d)                               |   | 12 mm              |
| Longueur de serrage (T5)                    | ⊖ | 85 mm              |
| Résistance min. à la température            |   | -20 °C             |
| Résistance max. à la température            |   | 70 °C              |
| Dureté du revêtement                        |   | 92 Shore A         |
| Poids de la pièce                           | ⊕ | 1,2 kg             |
| Non tachant                                 |   | ✓                  |
| Non marquant par contact                    |   | ✓                  |
| Antistatique                                | Ⓣ | ×                  |
| ProductDetail.TechnicalData.Esd             |   | ×                  |
| Conductible d'électricité                   | Ⓣ | ×                  |
| Résistant à la corrosion                    |   | ×                  |
| Hautes températures                         | Ⓢ | ×                  |
| Bande de roulement résistante à l'hydrolyse |   | ×                  |
| Compatible autoclave                        |   | ×                  |



#### Dureté du revêtement

■ ■ ■ ■ ■ □ 92 Shore A

#### Résistance au roulage

■ ■ ■ ■ ■ □ très bien

#### Résistance à l'usure

■ ■ ■ ■ ■ ■ excellent

#### Bruits de roulage / Protection du sol

■ ■ ■ ■ □ □ bien

