

VPA 75/8G

Roue avec bandage en caoutchouc plein et jante en matière synthétique

EAN 4047526096632
ID 96636
Code douanier 83022000



Bandage / bande de roulement :

- caoutchouc plein de première qualité, dureté 80 Shore A
- confort de roulage très élevé
- extrême protection des sols, fonctionnement silencieux
- couleur gris, non tachant, non marquant par contact (variante conductible d'électricité « -EL » couleur noir, marquante)

Jante :

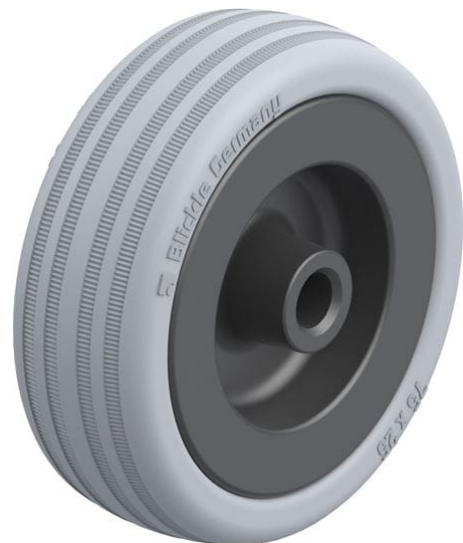
- polyamide 6 de première qualité ou polypropylène pour variante « -EL », non cassant
- couleur noir

Autres caractéristiques :

- haute résistance aux produits chimiques contre de nombreux agents agressifs, mais pas contre l'huile
- résistance à la température : -20 °C à +60 °C, capacité de charge réduite au-delà de +30 °C

Données techniques:

∅ roue (D)	☉	75 mm
Largeur de roue	∩	25 mm
Capacité de charge à 3 km/h	⊞	60 kg
Capacité de charge (statique)	⊞	150 kg
Type de moyeu	☉	moyeu lisse
∅ alésage (d)		8 mm
Longueur du moyeu (T1)	∩	29,5 mm
Résistance min. à la température		-20 °C
Résistance max. à la température		60 °C
Dureté du revêtement		80 Shore A
Poids de la pièce	⊞	0,1 kg
Non tachant		✓
Non marquant par contact		✓
Antistatique	Ⓣ	×
ProductDetail.TechnicalData.Esd		×
Conductible d'électricité	Ⓣ	×
Résistant à la corrosion		✓
Hautes températures	⊞	×
Bande de roulement résistante à l'hydrolyse		×
Compatible autoclave		×



Dureté du revêtement

■ ■ ■ ■ □ □ 80 Shore A

Résistance au roulage

■ ■ ■ ■ □ □ bien

Résistance à l'usure

■ □ □ □ □ □ passable

Bruits de roulage / Protection du sol

■ ■ ■ ■ ■ □ très bien

