

MAT Boîtier et lunette acier

Ø 40 - 50 - 63 - 80 - 100 mm

Conformes à la norme européenne EN 837-1, à la Directive Pression PED 97/23/CE

Manomètres destinés aux constructeurs d'équipements pour gaz comprimé, réseau de lubrification, circuit de chauffage, ou refroidissement, distribution d'eau.



Caractéristiques (20 °C)

Etendue de mesure	De - 1... 0 à 0... 400 bar. (voir graduations au verso)
Pression de service	stable : 75% de l'E.M. momentanée : 100% de l'E.M.
Précision	± 2,5 % de la pleine échelle
Degré de protection	IP 32 selon NF EN 60 529
Élément de mesure	Tube de Bourdon en métal cuivreux
Raccord	Laiton avec carré de 14 mm
Filetage	G 1/8 (MAT Ø 40) G 1/4 (MAT Ø 50, 63) G 1/2 (MAT Ø 80, 100)
Liaison élément de mesure et raccord	Soudure : Sn/Pb jusqu'à 40 bar Sn/Ag supérieur à 40 bar
Température de service de l'indicateur	-20...70°C
Dérive thermique	±0,4% pour une variation de ±10°C par rapport à la température de référence (20°C)
Boîtier	Tôle d'acier peinte en noir
Lunette	Acier chromé, sertie sur boîtier (excepté type F Ø 40).
Voyant	Polymère acrylique (MAT Ø 80-100), Kostil (MAT Ø 40-50-63).
Cadran	ABS blanc (MAT Ø 40-50-63 et P ≤ 40 bar) Alliage d'aluminium, chiffres et graduations noirs sur fond blanc (autres versions)
Aiguille	Alliage d'aluminium, fine, peinte en noir
Types de montage	voir au verso.

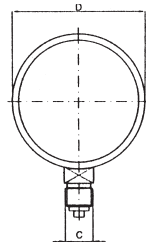
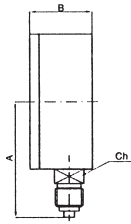
Options

Vis frein. Code 0771
Filetage raccord non standard
Cadran spécial
Graduations spéciales
Autres types de montage : nous consulter

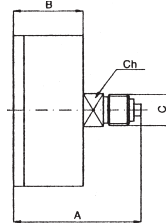
Encombrement (mm)

Ø 40, 50, 63

Type D



Type F

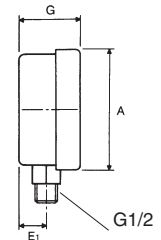
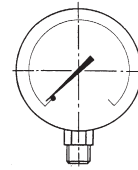


Poids Diamètre	Type D	Type F
40	55g	60g
50	94g	103g
63	120g	131g

Type	D/F		D	F	D/F
Dimensions Diamètre	D	B	A	A	C
40	42	D : 24 F : 25,5	39,5	42,5	G1/4
50	53	29	48	50,5	G1/4
63	63	D : 28 F : 28	54,5	48,5	G1/4

Ø 80, 100

Type D



TYPE	D	F	D/F
Diamètre Ø	A	E1	G
80 type F	81	13	33
80 type D	81	10	30,5
100 type D	100	13,5	38,5

Poids en grammes

TYPE	MAT	
	4	5
80	227	360
100	250	/

Codification - MAT

MATxxx0Bxx	
Famille	1'...3' caractère
Manomètres	MAT
Diamètre du cadran	4' caractère
Ø 40 mm	1
Ø 50 mm	2
Ø 63 mm	3
Ø 80 mm	4
Ø 100 mm	5
Type de montage et position du raccord	5' caractère
raccord en bas	D
raccord au dos	F
Filtage du raccord	6' caractère
G 1/8 (pour Ø 40)	1
G 1/4 (pour Ø 50-63)	2
G 1/2 (pour Ø 80 et 100)	3
Type de remplissage	7' caractère
Sec	0
Unité de mesure	8' caractère
bar	B
Etendues de mesure	9'...10' caractère
Voir tableau	xx

code	E.M. (bar)	Diamètre				
		40	50	63	80	100
74	-1 + 1.5					X
59	-1 + 0	X		X	X	
15	0 + 1	X	X	X	X	X
16	0 + 1.6	X	X	X	X	X
18	0 + 2.5	X	X	X	X	X
19	0 + 4	X	X	X	X	X
20	0 + 6	X	X	X	X	X
22	0 + 10	X	X	X	X	X
24	0 + 16	X	X	X	X	X
26	0 + 25	X	X	X	X	X
27	0 + 40	X	X	X	X	X
29	0 + 60	X		X	X	X
31	0 + 100	X		X	X	X
33	0 + 160	X		X	X	X
35	0 + 250	X		X	X	X
38	0 + 400					X

FR/09-2009 Cette notice ne peut être reproduite qu'en totalité