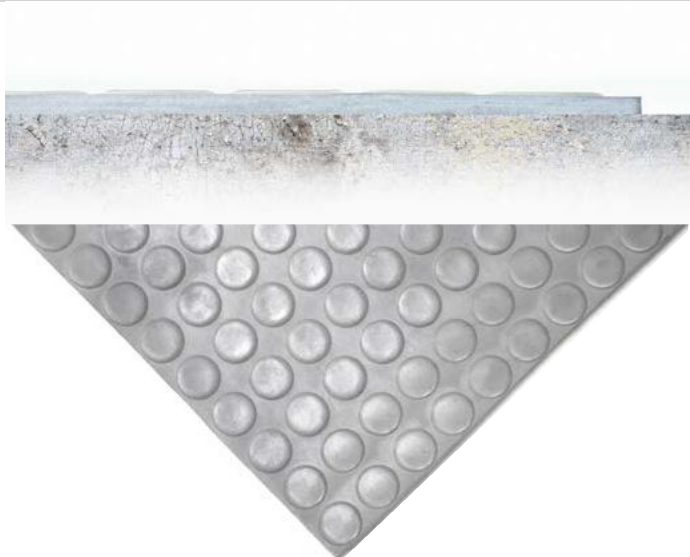




COBAdot

Le tapis pastillé qui se vend le mieux

- Possibilité de choisir entre deux versions :
 1. COBAdot Standard – mélange de caoutchouc naturel et de caoutchouc synthétique
 2. COBAdot Nitrile – mélange de caoutchouc naturel et de caoutchouc nitrile
- Produit qui jouit d'une grande popularité, utilisé pour rénover ou pour protéger les sols dans les milieux industriels et dans les bâtiments de commerce.
- Aspect style et fonctionnalité sous la forme d'une adhésion renforcée.
- Version nitrile est résistante aux huiles, lubrifiants et substances chimiques
- Installation – pose libre ou tapis collé au sol.
- Attention : En raison du process de production utilisé pour la fabrication des tapis de ce genre, il est impossible de garantir la concordance du motif pointillé lors de la pose des tapis COBAdot.



Spécifications techniques

Matériel:	caoutchouc synthétique nitrile Standard - Naturel - Caoutchouc naturel / Nitrile
Fini de Surface:	Clouté
Hauteur du Produit:	3mm or 4.5mm
Température Opérationnelle:	-30 ° C à + 70 ° C
Résistance aux Produits Chimiques:	Acide doux et alcalin
Méthode d'Installation:	pose libre ou collé à la surface du sol.
Pays d'Origine:	Chine ou Émirats Arabes Unis

Dimensions	Noir	Noir Nitrile	Gris Nitrile	Poids
1,2 m x 10 m x 3 mm	CDS010001	CDN010001	CDN060001	45,45 kg
1,2 m x mètre linéaire x 3 mm	CDS010001C	CDN010001C	CDN060001C	4,54 kg
1,2 m x 10 m x 4,5 mm	CDS010002	CDN010002	CDN060002	80,35 kg
1,2 m x mètre linéaire x 4,5 mm	CDS010002C	CDN010002C	CDN060002C	7,80 kg