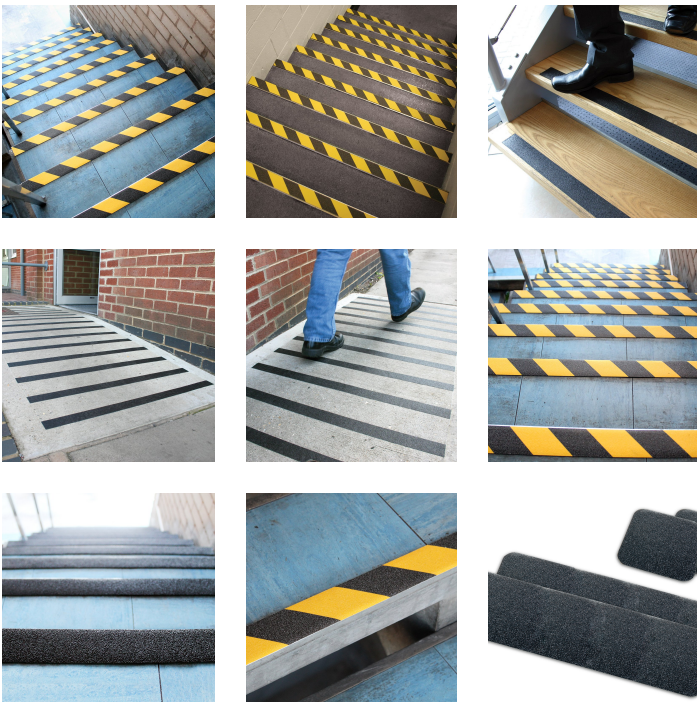




Gripfoot

Un fini granuleux pour une adhérence accrue sur surfaces lisses

- Bandes, plats de marche et dalles autocollants dotés d'une surface granuleuse aux propriétés antidérapantes.
- Une solution durable et facile à installer pour éviter les chutes.
- Produit disponible en plusieurs coloris, dont une version pour zones à risques offrant une visibilité parfaite dans l'obscurité ou en conditions de faible luminosité.
- La bande Gripfoot est un produit polyvalent destiné aux surfaces au sol, aux machines et aux véhicules.
- Les plats de marche Gripfoot (rectangulaires) sont destinés aux marches et aux escaliers.
- Les dalles Gripfoot (carrées) sont destinées à sécuriser les sols carrelés lisses.
- Tests antichute selon la norme DIN 51130.



Styles disponibles



Jaune



Rouge



Phosphorescent



Noir/jaune



Rouge/blanc



Vert



Transparent



Bleu



Noir

les pièces

Numéro d'article	Taille	Couleur	Poids (kg)
GF110001	25 mm x 18,3 m	Phosphorescent	0.4
GF010006	152 x 610 mm	Noir	0.75
GF010005	140 mm x 140 mm	Noir	0.15
GF120002	50 mm x 18,3 m	Transparent	0.8
GF110002	50 mm x 18,3 m	Phosphorescent	0.8
GF070002	50 mm x 18,3 m	Jaune	0.8
GF040002	50 mm x 18,3 m	Vert	0.8
GF031002	50 mm x 18,3 m	Rouge/Blanc	0.8
GF030002	50 mm x 18,3 m	Rouge	0.8
GF020002	50 mm x 18,3 m	Bleu	0.8
GF010702	50 mm x 18,3 m	Noir/Jaune	0.8
GF010004	152 mm x 18,3 m	Noir	2.5
GF010003	102 mm x 18,3 m	Noir	1.45
GF010002	50 mm x 18,3 m	Noir	0.8
GF010001	25 mm x 18,3 m	Noir	0.4

Spécifications techniques

Matériau	surface granuleuse composée d'oxyde d'aluminium assemblé à un substrat polymère. Envers autocollant en émulsion acrylique à base de solvant. Produit fourni avec une feuille de protection résistant à l'humidité.
Finition de surface	Granuleux
Hauteur du produit	1,05 mm
Min. Température de fonctionnement	-10°c
Max. Température de fonctionnement	+60°c
Environnement indiqué	Adapté à un usage intérieur
Résistance aux UV	Oui
Applications typiques	Escaliers, échelles, rampes, voies de passage, véhicules
Pose	Appliquer la bande autocollante en appuyant dessus.
Adhesion Strength	1.6 kg / 25 mm
Coating Thickness	0.05 mm
Solvent Residue	0.50%

Release Force 30g / 25 mm

**Tests antichute
selon** DIN 51130 - R13

Téléchargements



Gripfoot Ramp Slip Test DIN 51130

Contactez-nous | Pour commander des échantillons gratuits ou organiser un audit de votre site, contactez le +33 (0) 645 309 278 ou envoyez un email à sales@cobaeurope.fr

www.coba.com/fr/