

CLAPETS DE PIED LAITON AVEC CRÉPINE

4MS

> Page 391

- BRASS FOOT VALVES
- VÁLVULAS DE PIE DE LATÓN

Utilisation Use / Uso

- Eau - chauffage - climatisation - air comprimé - Hydrocarbures (référence 1266)
- Montage vertical, horizontal et oblique (excepté référence 501)
- Unidirectionnel (flèche indicatrice du sens du fluide sur le corps)

- Water, Hvac systems, compressed air, hydrocarbons (ref. 266)
- Vertical, horizontal and diagonal mounting (except ref. 501)
- Unidirectional (arrow on the body for the flow direction)

- Agua, Climatización, aire comprimido, hidrocarburos (ref. 266)
- Montaje vertical, horizontal y oblicuo (excepto ref. 501)
- Unidireccional (Flecha en el cuerpo para indicar la dirección del flujo)

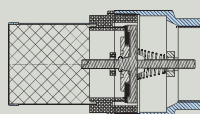


1205

CRÉPINE INOX STAINLESS STEEL STRAINER FILTRO INOX

OBTURATEUR POLYMÈRE

POLYMER OBTURATOR
OBTURADOR POLÍMERO



Code	Ø	PN	€			Gencod unit
2012050001500	1/2"	10		12	192	366036121047 9
2012050002000	3/4"	10		15	120	366036121048 6
2012050002600	1"	10		12	96	366036121049 3
2012050003300	1"1/4	8		1	32	366036121050 9
2012050004000	1"1/2	8		1	24	366036121051 6
2012050005000	2"	8		1	16	366036121052 3
2012050006600	2"1/2	6		1	12	366036121053 0
2012050008000	3"	6		1	10	366036121054 7
2012050010200	4"	6		1	5	366036121055 4

1205

	Femelle ISO 228-1
	1,2 mm
T°	0 °C / + 70 °C
PN	10 - 8 - 6 bar
	AGS
Pression mini d'ouverture Opening pressure Presión de apertura	(Δp) 30 mbar

- Corps laiton
- Crépine en inox 304
- Obturateur et connecteur en ABS
- Joint plat NBR
- Ressort inox 304

- Brass body
- SS 304 strainer
- ABS obturator and connector
- NBR flat gasket
- SS 304 spring

- Cuerpo latón
- Filtro de inox 304
- Conector y obturador de ABS
- Junta plana NBR
- Muelle inox 304

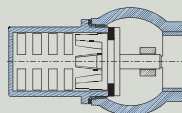


501

CRÉPINE LAITON BRASS STRAINER FILTRO LATÓN

OBTURATEUR LAITON

BRASS OBTURATOR
OBTURADOR LATÓN



⚠ Montage vertical uniquement
Vertical mounting only
Montaje vertical únicamente

Code	Ø	PN		€			Gencod unit
			(mm)				
2005010001500	1/2"	16	ø 3		25	200	366036020807 1
2005010002000	3/4"	16	ø 4		18	144	366036020808 8
2005010002600	1"	16	ø 4		15	120	366036020809 5
2005010003300	1"1/4	16	ø 4,5		5	40	366036020810 1
2005010004000	1"1/2	16	ø 5		4	32	366036020811 8
2005010005000	2"	16	ø 5,5		3	24	366036020812 5
2005010006600	2"1/2	16	ø 6		1	16	366036020813 2
2005010008000	3"	16	ø 5,5		1	12	366036020814 9
2005010010200	4"	16	ø 6		1	5	366036020815 6

501

	F ISO 228-1
	-
T°	- 10 °C / + 90 °C
PN	16 bar
	AGS

- Corps laiton
- Obturateur laiton
- Crépine laiton
- Joint plat NBR
- Joint fibre

- Brass body
- Brass obturator
- Brass strainer
- NBR flat gasket
- Fiber gasket

- Cuerpo latón
- Obturador de latón
- Filtro de latón
- Junta plana NBR
- Junta fibra